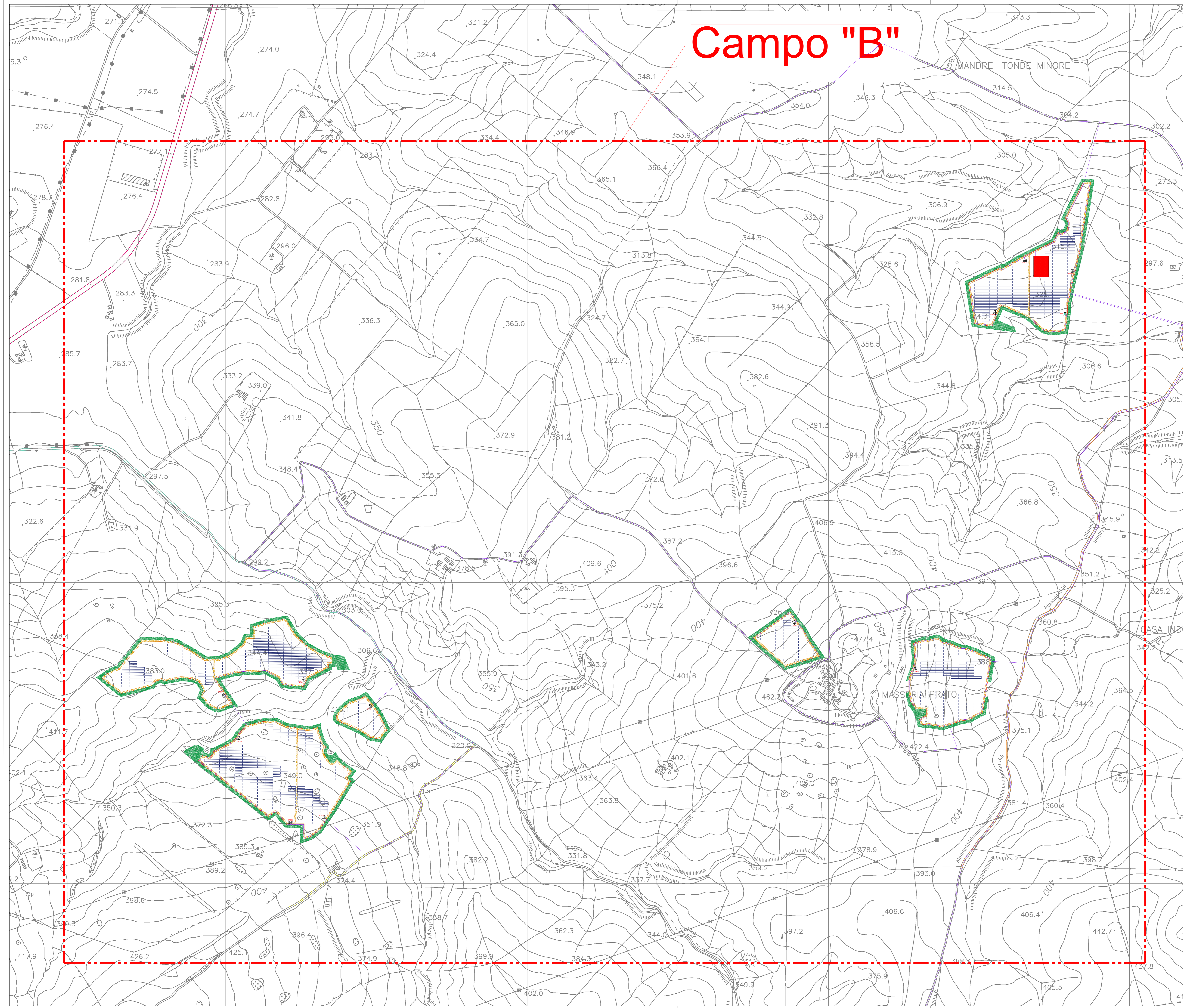
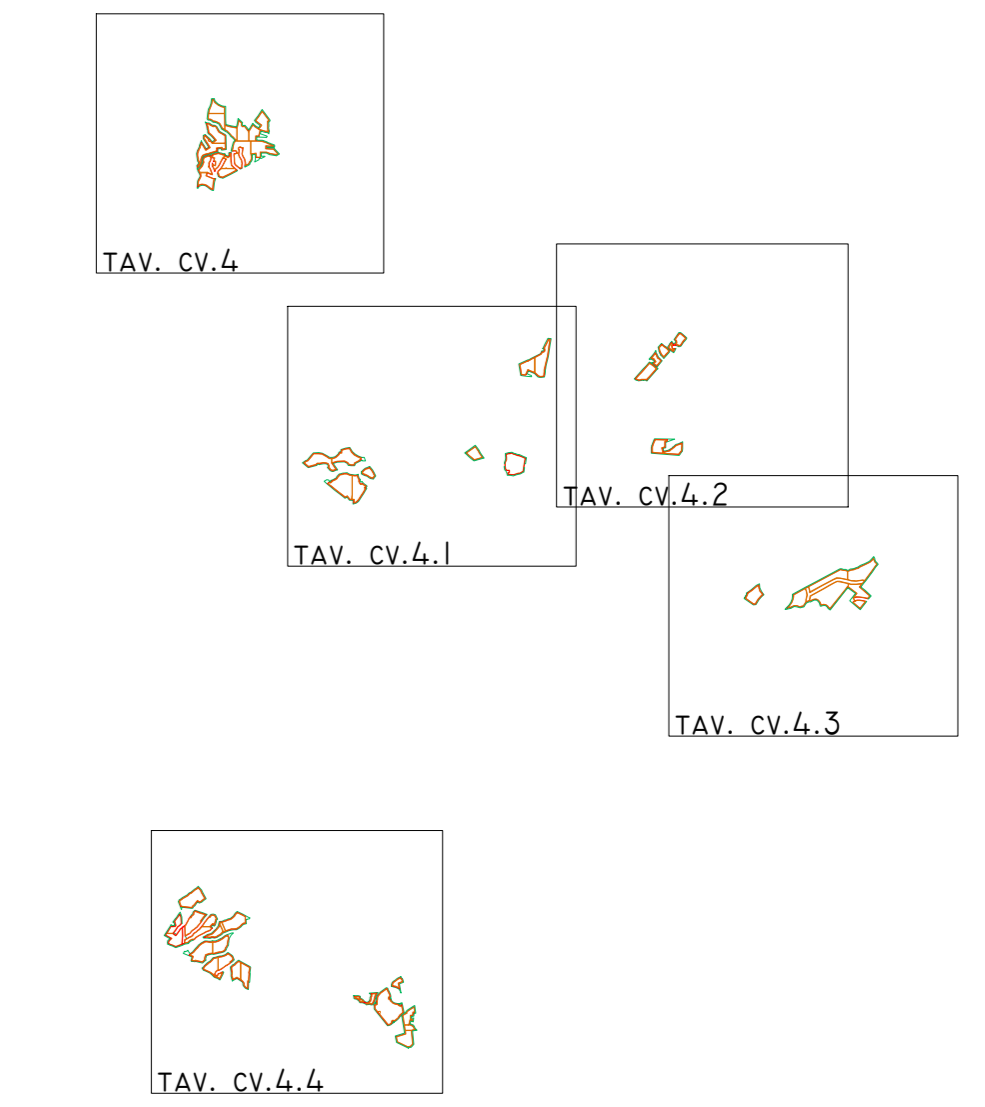


# Campo "B"



- LEGENDA**
- DELIMITAZIONE AREE OGGETTO DI INTERVENTO
  - RECINZIONE AREA IMPIANTO
  - VIABILITÀ DI PROGETTO MIN 5 MT
  - FASCIA DI MITIGAZIONE MIN 10 MT
  - CABINA GENERALE DI IMPIANTO AT/MT
  - CABINA DI TRASFORMAZIONE MT
  - CABINA DI RACCOLTA
  - STRUTTURA FOTOVOLTAICO 21 x 3
  - ELETTRODOTTO INTERRATO MT
  - TRAZZERA REGGIA CALASCIOBETTA-PALAGONIA
  - STRADE LOCALI E INTERMEDIALI
  - STRADA CONGORTILE
  - STRADA VICINALE VALLE DI MONACA
  - SP 4
  - SP 62
  - SS 192
  - SP 358
  - SP 20
  - SP 75
  - A19



Campo	Numero Moduli	Numero di Stringhe	Numero di Inverter	P DC [kW]	P AC [kVA]
A	74.520	3.240	180	45.457,20	36.000,00
B	45.792	1.908	106	27.933,12	21.200,00
C	18.144	756	42	11.067,84	8.400,00
D	51.840	2.160	120	31.822,40	24.000,00
E	106.704	4.536	252	65.089,44	50.400,00
<b>Totale</b>	<b>297.000</b>	<b>12.600</b>	<b>700</b>	<b>181.170,00</b>	<b>140.000,00</b>

Regione: Sicilia  
 Provincia: Enna - Catania  
 Comuni: Aidone - Assoro - Enna - Raddusa - Ramacca  
 Località: Cda. Micoica-Piccirillito-Arginemette-M.Tonde-Destrucilla-S. Bartolo

**PROGETTO "ASSORO 2" IMPIANTO FOTOVOLTAICO DA 181,17 MWp E 140 MW IN IMMISSIONE PROGETTAZIONE DEFINITIVA**

TITOLO: RS06EPD011A0  
 PLANIMETRIA LAYOUT CAMPO FOTOVOLTAICO - CAMPO B

TAVOLA: **CV. 4.1** Progettazione: 

Visti / Firme / Timbri:  Ing. Maurizio Moscoloni

Note: .....

REVISIONI	REVISIONI	REVISIONI	REVISIONI

 **IBVI 24 s.r.l.**  
 IBVI 24 s.r.l. - Viale Amedeo Duca d'Aosta 76 39100 Bolzano (BZ) Italy - info@ibvi24.it

Scala: 1:4.000 Formato UNI A0