

REGIONE: SICILIA  
PROVINCIA: ENNA  
COMUNI: ASSORO, AIDONE, ENNA  
PROVINCIA: CATANIA  
COMUNI: RADDUSA

ELABORATO:  RS06AEG0019A0	OGGETTO:  <b>PROGETTO "ASSORO II"</b> <b>IMPIANTO FOTOVOLTAICO DA 181,17 MWp</b>
PROPONENTE:	 <b>IBVI 24 srl</b> Viale Amedeo Duca d'Aosta 76 39100 Bolzano (BZ) Ibvi24srl@pec.it
<b>Procedura di VIA Nazionale</b>	 Arcadia srls <b>Via Houel 29, 90138 – Palermo</b> info@arcadiaprogetti.it arcadiaprogetti@arubapec.it

**Impianto fotovoltaico e opere di connessione alla RTN  
Carta dell'effetto cumulo e della desertificazione**

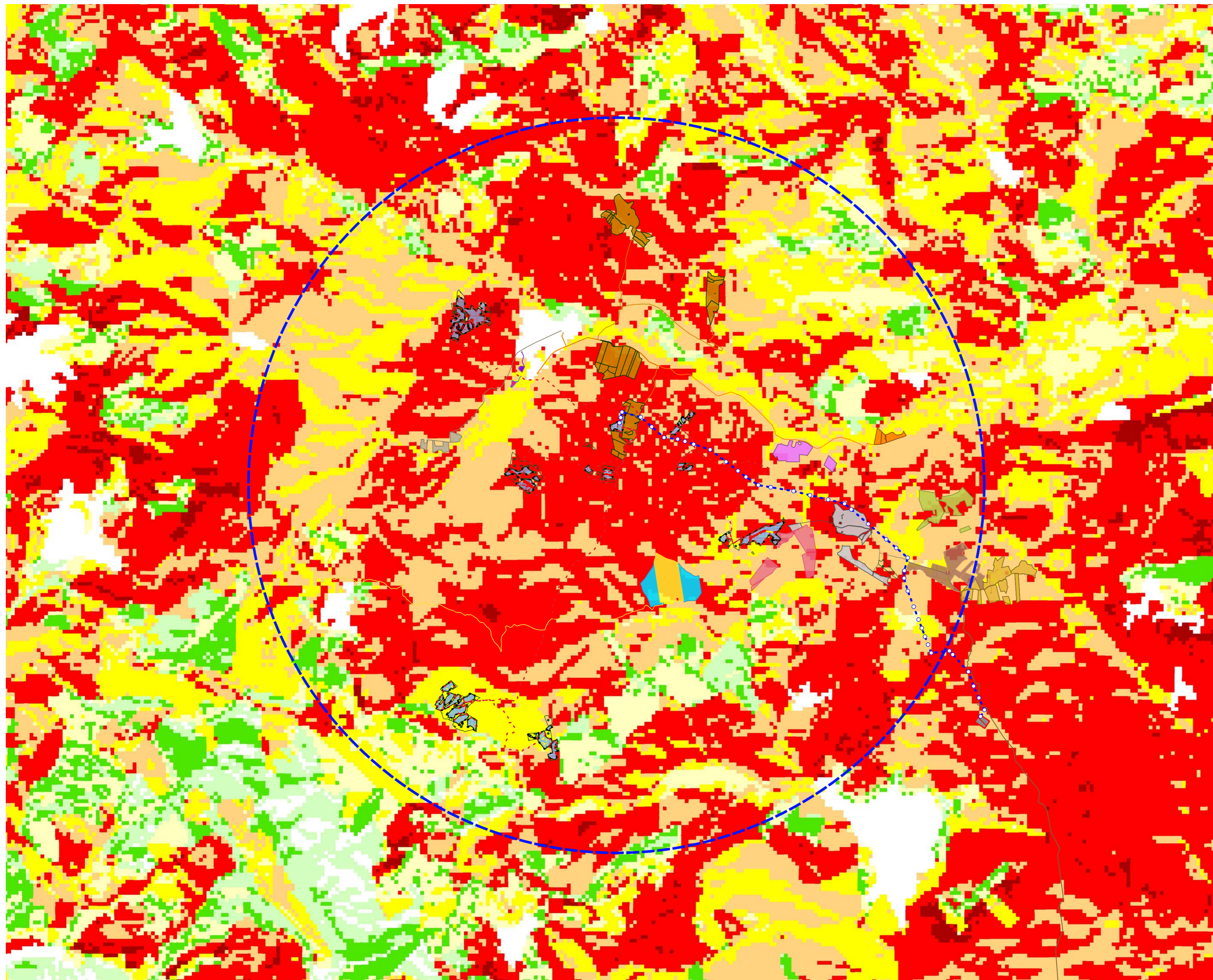
Note:

DATA	REV	DESCRIZIONE	ELABORATO da:	APPROVATO da:
24.01.2022	0	Emissione	Arcadia srls	IBVI 24
			Dott. Agr. Enrico Camerata Scovazzo	

PROPRIETÀ ESCLUSIVA DELLE SOCIETÀ SOPRA INDICATE,  
UTILIZZO E DUPLICAZIONE VIETATE SENZA AUTORIZZAZIONE SCRITTA



*Progetto "Assoro II"*  
*Carta dell'effetto cumulo*  
*e della Desertificazione*



- Aree libere
- Cabine di campo
- Cabine di trasformazione
- Cavidotti MT
- Elettrodotto aereo AT
- Fascia di mitigazione
- Pannelli FTV
- Recinzione perimetrale
- SE Terna
- Sostegni elettrodotto
- SSEU
- Viabilità
- Area con raggio 10 km
- 877 - Impianto fotovoltaico "Ciaramito La Piana" di 12 MWP - BLUSOLAR ENNA s.r.l.
- 918 - Impianto fotovoltaico "Enna 2" di 40MWP - MAG SICILIA s.r.l.
- 1006 - Impianto fotovoltaico "Enna 1" di 40 MWP - MAG SICILIA s.r.l.
- 1050 - Impianto fotovoltaico "Cannarella" di 47 MWP - BAS ITALY SESTA s.r.l.
- 1141 - Impianto fotovoltaico "ASSORO" - IBVI 11 s.r.l.
- 1192 - Impianto fotovoltaico "Libertinia01" di 70MW - ITS TURPINO s.r.l.
- 1193 - Impianto fotovoltaico "Libertinia02" di 40MW - ITS TURPINO s.r.l.
- 1223 - Impianto agro fotovoltaico di 11 MWP - RAMACCA s.r.l.
- 1234 - Impianto fotovoltaico "Granilia02" di 50 MWP - ITS TURPINO s.r.l.
- 1236 - Impianto fotovoltaico "Granilia01" di 45 MWP - ITS TURPINO s.r.l.
- 1244 - Impianto fotovoltaico "Assoro" di 30MW - ITS TURPINO s.r.l.
- 1252 - Impianto fotovoltaico di 668 KWP - ENERGY EFFICIENCY CONSULTING s.r.l.
- 1413 - Impianto fotovoltaico di 980 KWP - SOLAR ENERGY QUINDICI s.r.l.
- ESI - Indice di sensibilità alla desertificazione**
- Non affetto
- Potenziale
- Fragile 1
- Fragile 2
- Fragile 3
- Critico 1
- Critico 2
- Critico 3

Arcadia Progetti  
 Via Houel 29, 90138 - Palermo  
 Tel. 091 611 22 18 Cell.392 22 42 158  
 e-mail info@arcadiaprogetti.it