

REGIONE: SICILIA
PROVINCIA: ENNA
COMUNI: ASSORO, AIDONE, ENNA
PROVINCIA: CATANIA
COMUNI: RADDUSA

ELABORATO: RS06AEG0018A0	OGGETTO: PROGETTO “ASSORO II” IMPIANTO FOTOVOLTAICO DA 181,17 MWp
PROPONENTE:	 IBVI 24 srl Viale Amedeo Duca d’Aosta 76 39100 Bolzano (BZ) Ibvi24srl@pec.it
Procedura di VIA Nazionale	 Arcadia srls Via Houel 29, 90138 – Palermo info@arcadiaprogetti.it arcadiaprogetti@arubapec.it

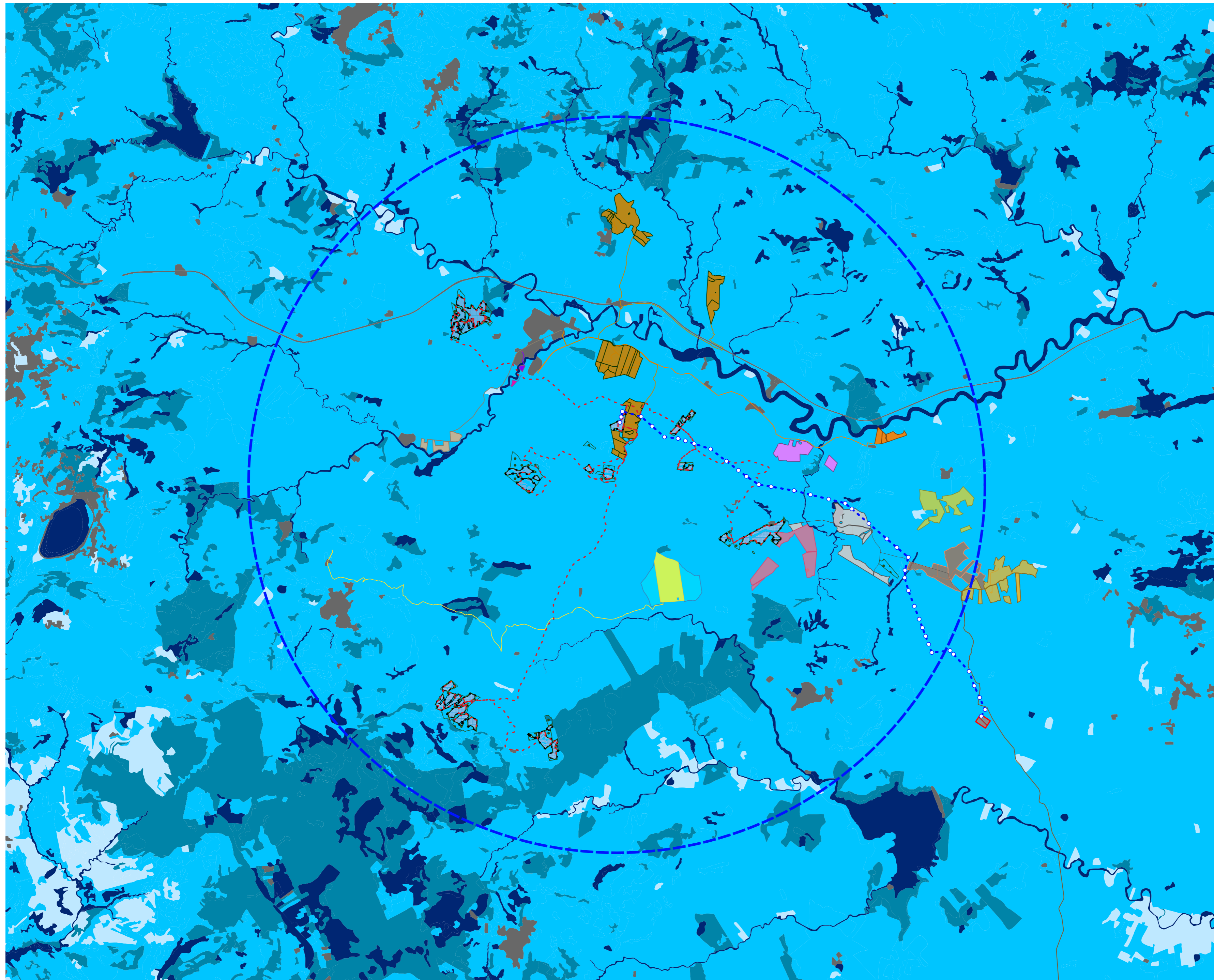
Impianto fotovoltaico e opere di connessione alla RTN
Carta dell'effetto cumulo e della sensibilità ecologica

Note:

DATA	REV	DESCRIZIONE	ELABORATO da:	APPROVATO da:
24.01.2022	0	Emissione	Arcadia srls	IBVI 24
			Dott. Agr. Enrico Camerata Scovazzo	

PROPRIETÀ ESCLUSIVA DELLE SOCIETÀ SOPRA INDICATE,
UTILIZZO E DUPLICAZIONE VIETATE SENZA AUTORIZZAZIONE SCRITTA

Progetto "Assoro II"
Carta dell'effetto cumulo
e della Sensibilità Ecologica



- Aree libere
- Cabine di campo
- Cabine di trasformazione
- Cavidotti MT
- Elettrodotto aereo AT
- Fascia di mitigazione
- Pannelli FTV
- Recinzione perimetrale
- SE Terna
- Sostegni elettrodotto
- SSEU
- Viabilità
- Area con raggio 10 km
- 877 - Impianto fotovoltaico "Ciaramito La Piana" di 12 MWP - BLUSOLAR ENNA s.r.l.
- 918 - Impianto fotovoltaico "Enna 2" di 40MWP - MAG SICILIA s.r.l.
- 1006 - Impianto fotovoltaico "Enna 1" di 40 MWP - MAG SICILIA s.r.l.
- 1050 - Impianto fotovoltaico "Cannarella" di 47 MWP - BAS ITALY SESTA s.r.l.
- 1141 - Impianto fotovoltaico "ASSORO" - IBVI 11 s.r.l.
- 1192 - Impianto fotovoltaico "Libertinia01" di 70MW - ITS TURPINO s.r.l.
- 1193 - Impianto fotovoltaico "Libertinia02" di 40MW - ITS TURPINO s.r.l.
- 1223 - Impianto agro fotovoltaico di 11 MWP - RAMACCA s.r.l.
- 1234 - Impianto fotovoltaico "Granilia02" di 50 MWP - ITS TURPINO s.r.l.
- 1236 - Impianto fotovoltaico "Granilia01" di 45 MWP - ITS TURPINO s.r.l.
- 1244 - Impianto fotovoltaico "Assoro" di 30MW - ITS TURPINO s.r.l.
- 1252 - Impianto fotovoltaico di 668 KWP - ENERGY EFFICIENCY CONSULTING s.r.l.
- 1413 - Impianto fotovoltaico di 980 KWP - SOLAR ENERGY QUINDICI s.r.l.
- Carta Sensibilità Ecologica**
- Bassa
- Media
- Alta
- Molto alta
- tutti gli altri valori