

REGIONE: SICILIA
PROVINCIA: ENNA
COMUNI: ASSORO, AIDONE, ENNA
PROVINCIA: CATANIA
COMUNI: RADDUSA

ELABORATO:

RS06AEG0020A0

OGGETTO:

PROGETTO "ASSORO II"
IMPIANTO FOTOVOLTAICO DA 181,17 MWp

PROPONENTE:



IBVI 24 srl

IBVI 24 srl
Viale Amedeo Duca d'Aosta 76
39100 Bolzano (BZ)
Ibvi24srl@pec.it

**Procedura di
VIA Nazionale**



Arcadia srls

Via Houel 29, 90138 – Palermo
info@arcadiaprogetti.it
arcadiaprogetti@arubapec.it

**Impianto fotovoltaico e opere di connessione alla RTN
Carta dell'effetto cumulo e punti di intervisibilità**

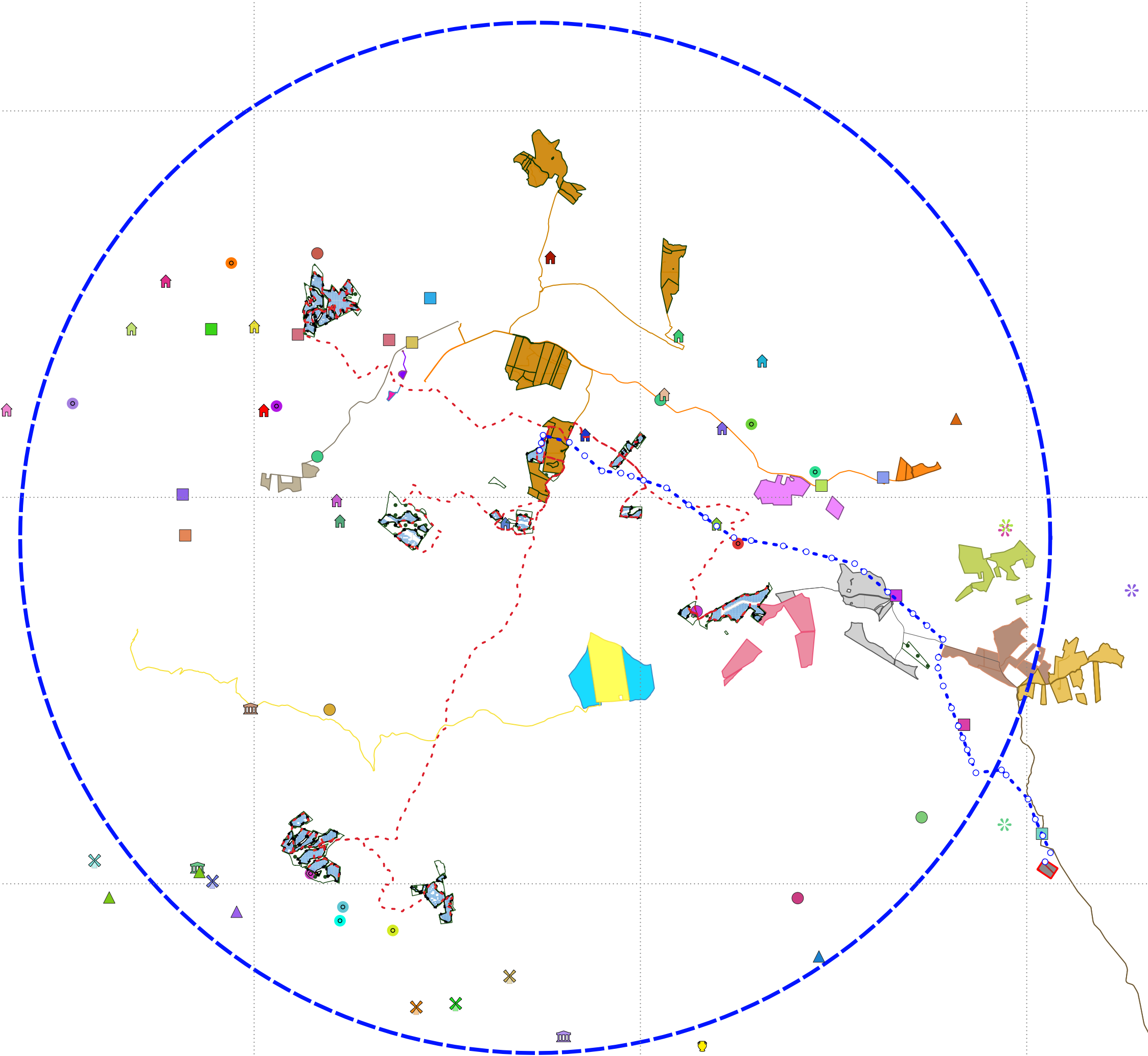
Note:

| | | | | |
|-------------|------------|--------------------|-------------------------------------|----------------------|
| 24.01.2022 | 0 | Emissione | Arcadia srls | IBVI 24 |
| DATA | REV | DESCRIZIONE | ELABORATO da: | APPROVATO da: |
| | | | Dott. Agr. Enrico Camerata Scovazzo | |
| | | | | |
| | | | | |

PROPRIETÀ ESCLUSIVA DELLE SOCIETÀ SOPRA INDICATE,
UTILIZZO E DUPLICAZIONE VIETATE SENZA AUTORIZZAZIONE SCRITTA

Progetto "Assoro II"
Carta dell'effetto cumulo
e punti di intevisibilità

- Beni isolati
- Abbeveratoi, cisterne, fontane 01
- Abbeveratoi, cisterne, fontane, 02
- Abbeveratoi, cisterne, fontane, 03
- Abbeveratoi, cisterne, fontane, 04
- Abbeveratoi, cisterne, fontane, 05
- Abbeveratoi, cisterne, fontane, 06
- Abbeveratoi, cisterne, fontane, 07
- Abbeveratoi, cisterne, fontane, 08
- Abbeveratoio dell'Acqua inchiavata
- Abbeveratorio Agnelleria
- Area di int. Archeologico 249
- Area di int. Archeologico 264
- Masseria Altarello
- Masseria Battiati
- Masseria Benefizio
- Masseria Boscarino
- Masseria Capobianco
- Masseria Casotta
- Masseria Cuticchi
- Masseria D'Angelo
- Masseria Mandre Tonde
- Masseria Marcato Madonna
- Masseria Pennina
- Masseria Prato
- Masseria Rape sopr.no
- Masseria Rossi
- Masseria Vianese
- Mulino 01
- Mulino 02
- Mulino 03
- Mulino Canalotto
- Mulino Rossomanno
- Punti panoramici
- F13
- F19
- I06
- I08
- I13
- Tratti panoramici
- A 19
- SENTIERO ROCCHE DI CASTANI
- SP 114
- SP 25II
- SP20II
- SS 192
- SS117_SS121
- SS121
- SS288
- Viabilità storica
- FERROVIA
- Ferrovia Ct-Pa
- Regia trazzera n. 358
- Regia trazzera n. 361
- Regia trazzera n. 363
- Regia trazzera n. 363_sost21
- Regia Trazzera SP 4
- Regia Trazzera SP 7a
- SP 4
- SP 62
- SS 192
- Vincolo archeologico
- Dolei
- Morgantina
- Rossomanno centro abitato
- Biotopi
- ▲ LAGO OGLIASTRO - ITA 060001
- ▲ MONTE CHIAPPARO
- ▲ RISERVA LAGO DI PERGUSA
- ▲ RISERVA ROSSOMANNO-GROTTASCURIA BELLIA
- ▲ VALLONE ROSSOMANNO - ITA060010



- Aree libere
- Cabine di campo
- Cabine di trasformazione
- Cavidotti MT
- Elettrodotto aereo AT
- Fascia di mitigazione
- Pannelli FTV
- Recinzione perimetrale
- SE Terna
- Sostegni elettrodotto
- SSEU
- Viabilità
- Area con raggio 10 km
- 877 - Impianto fotovoltaico "Ciaramito La Piana" di 12 MWP - BLUSOLAR ENNA s.r.l.
- 918 - Impianto fotovoltaico "Enna 2" di 40MWP - MAG SICILIA s.r.l.
- 1006 - Impianto fotovoltaico "Enna 1" di 40 MWP - MAG SICILIA s.r.l.
- 1050 - Impianto fotovoltaico "Cannarella" di 47 MWP - BAS ITALY SESTA s.r.l.
- 1141 - Impianto fotovoltaico "ASSORO" - IBVI 11 s.r.l.
- 1192 - Impianto fotovoltaico "Libertinia01" di 70MW - ITS TURPINO s.r.l.
- 1193 - Impianto fotovoltaico "Libertinia02" di 40MW - ITS TURPINO s.r.l.
- 1223 - Impianto agro fotovoltaico di 11 MWP - RAMACCA s.r.l.
- 1234 - Impianto fotovoltaico "Granilia02" di 50 MWP - ITS TURPINO s.r.l.
- 1236 - Impianto fotovoltaico "Granilia01" di 45 MWP - ITS TURPINO s.r.l.
- 1244 - Impianto fotovoltaico "Assoro" di 30MW - ITS TURPINO s.r.l.
- 1252 - Impianto fotovoltaico di 668 KWP - ENERGY EFFICIENCY CONSULTING s.r.l.
- 1413 - Impianto fotovoltaico di 980 KWP - SOLAR ENERGY QUINDICI s.r.l.

Arcadia Progetti
 Via Houel 29, 90138 - Palermo
 Tel. 091 611 22 18 Cell.392 22 42 158
 e-mail info@arcadiaprogetti.it