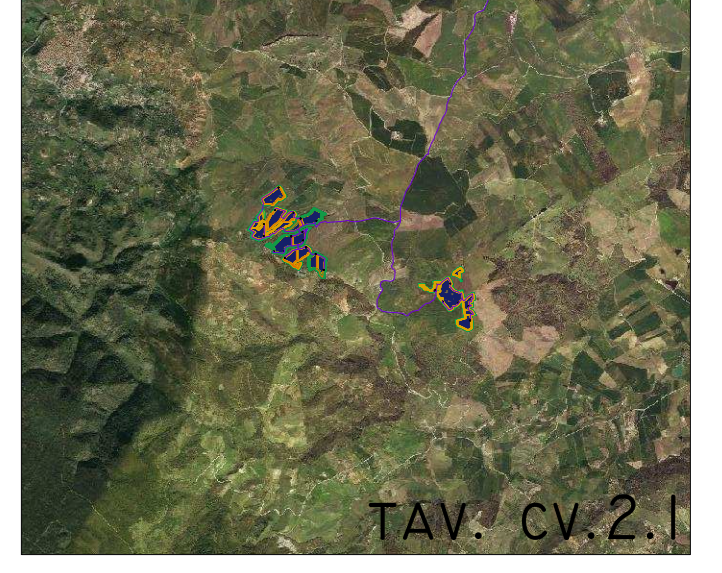
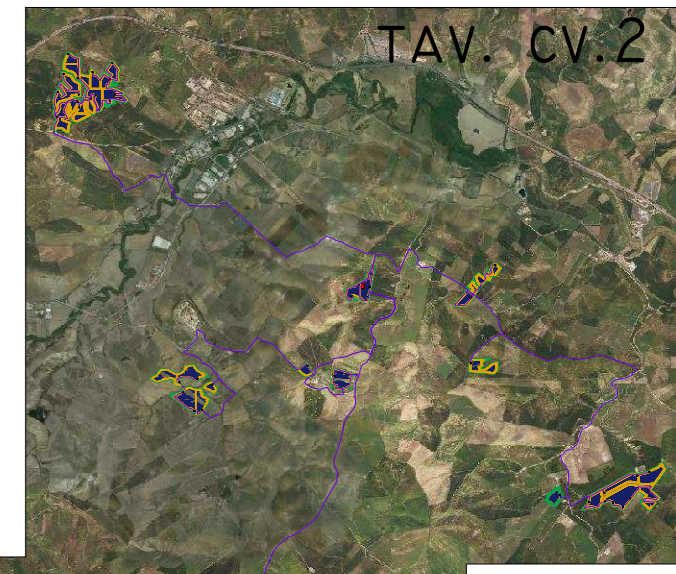
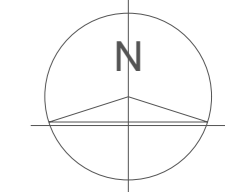




- LEGENDA**
- DELIMITAZIONE AREE OGGETTO DI INTERVENTO
 - RECINZIONE AREA IMPIANTO
 - VIABILITÀ DI PROGETTO MIN 5 MT
 - FASCIA DI MITIGAZIONE MIN 10 MT
 - CABINA GENERALE DI IMPIANTO AT/MT
 - CABINA DI TRASFORMAZIONE MT
 - CABINA DI RACCOLTA
 - FASCIA DI RISPETTO METANODOTTO ENNA-BRONTE (20MT)
 - FASCIA DI RISPETTO METANODOTTO ENNA-MONTALABANO (20MT)
 - FASCIA DI RISPETTO LINEE AEREE (15MT)
 - FASCIA DI RISPETTO METANODOTTO MAZZARA DEL VALLO - GAGLIANO (30MT)
 - FASCIA DI RISPETTO METANODOTTO GAGLIANO - GELA (10.5MT)
 - FASCIA DI RISPETTO LINEA 150 V (15MT)
 - FASCIA DI RISPETTO LINEA 380 V (35MT)
 - ELETTRODOTTO INTERRATO MT
 - TRAZZERA REGGIA CALASCIBETTA PALAGONIA
 - STRADE LOCALI E INTERPODERALI
 - STRADA CONSORTILE
 - STRADA VICINALE VALLE DI MONACA
 - SP 4
 - SP 62
 - SS 192
 - SP 35B
 - SP 20
 - SP 75
 - AI9



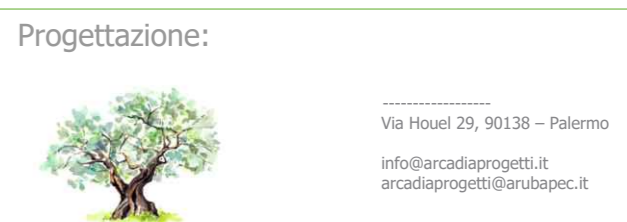
CONFIGURAZIONE IMPIANTO	
N° MODULI	297.000
N° STRINGHE	12.600
N° INVERTER	700
POTENZA DC [MWp]	181,17
POTENZA AC [MW]	140

Regione: Sicilia
 Provincia: Enna - Catania
 Comuni: Aidone - Assoro - Enna - Raddusa - Ramacca
 Località: Cda.Milocca-Piccirillitto-Arginemette-M.Tonde-Destricella-S.Bartolo

PROGETTO "ASSORO 2" IMPIANTO FOTOVOLTAICO DA 181,17 MWp E 140 MW IN IMMISSIONE PROGETTAZIONE DEFINITIVA

TITOLO: RS06EPD0034A0
INQUADRAMENTO LAYOUT IMPIANTO SU BASE ORTOFOTO

Tavola:
CV. 14.1



Visti / Firme / Timbri:

Ing. Maurizio Moscoloni

Note:

Data	Rev.	PRIMA EMISSIONE	Elaborato da:	Arcazia srl	IBVI 24 srl
03.12.2023	0		Ing. Maurizio Moscoloni		IBVI 24 srl
		Descrizione revisione	Elaborato da:	Controllato da:	Approvato da:

REVISIONI

IBVI 24 s.r.l.
 IBVI 24 srl - Viale Amedeo Duca d'Aosta 76 39100 Bolzano (BZ) ibvi24@ibvipec.it