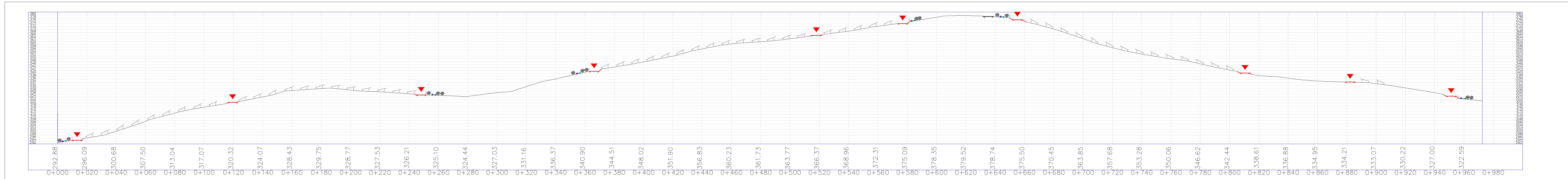
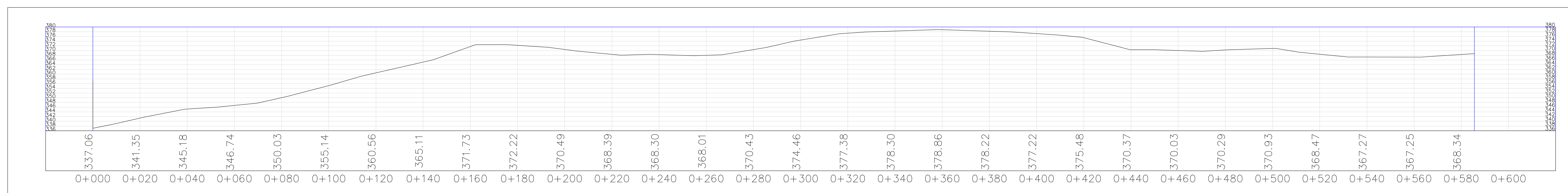


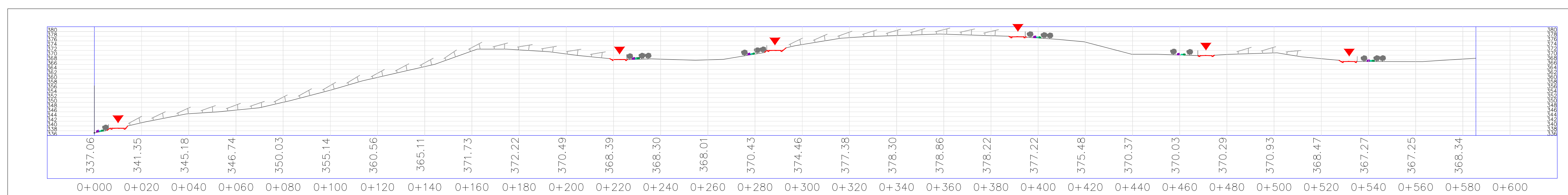
SEZIONE A3_A'3 – SCALA 1:1000 – ANTE-OPERAM



SEZIONE A3_A'3 – SCALA 1:1000 – POST-OPERAM



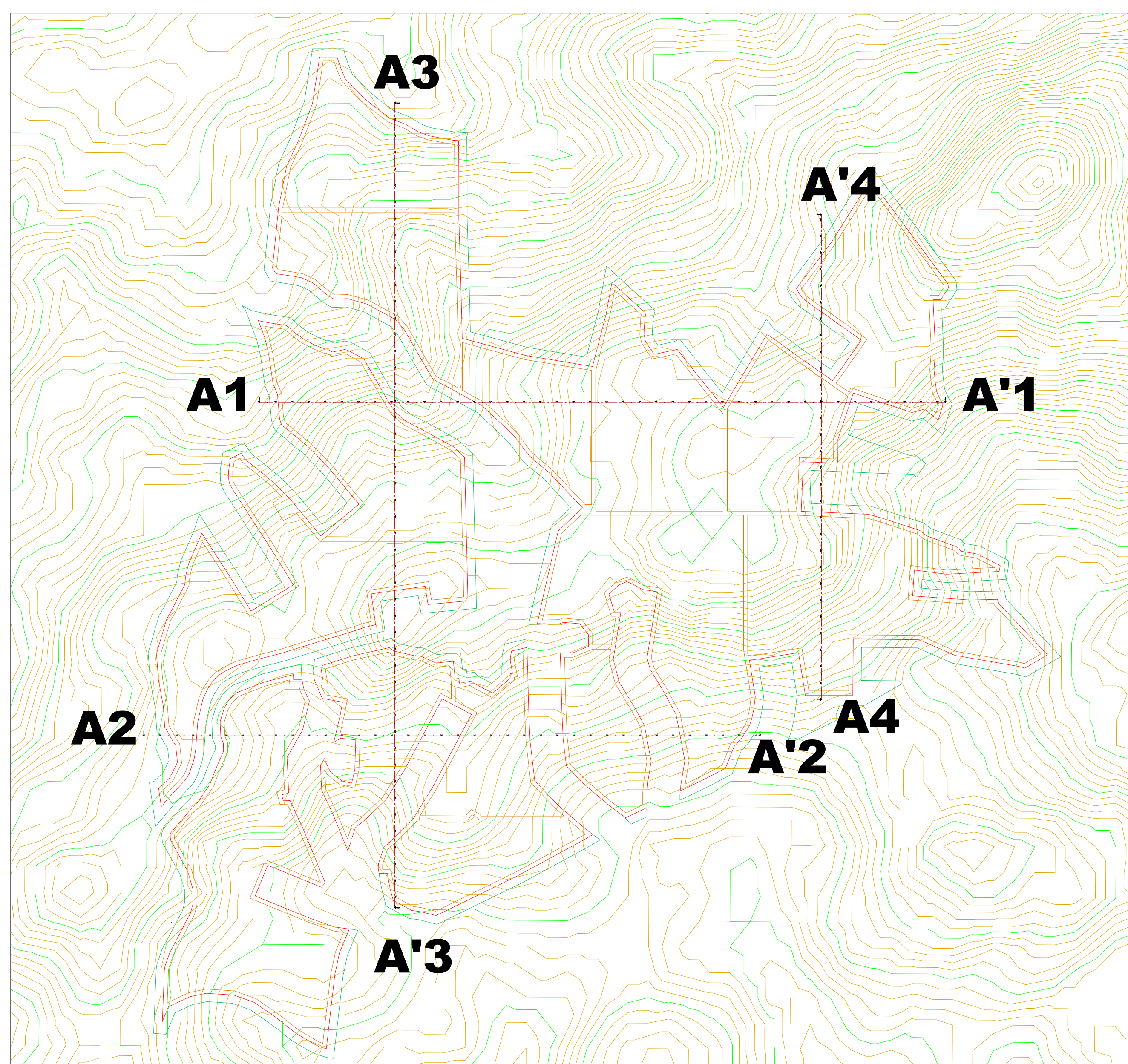
SEZIONE A4_A'4 – SCALA 1:1000 – ANTE-OPERAM



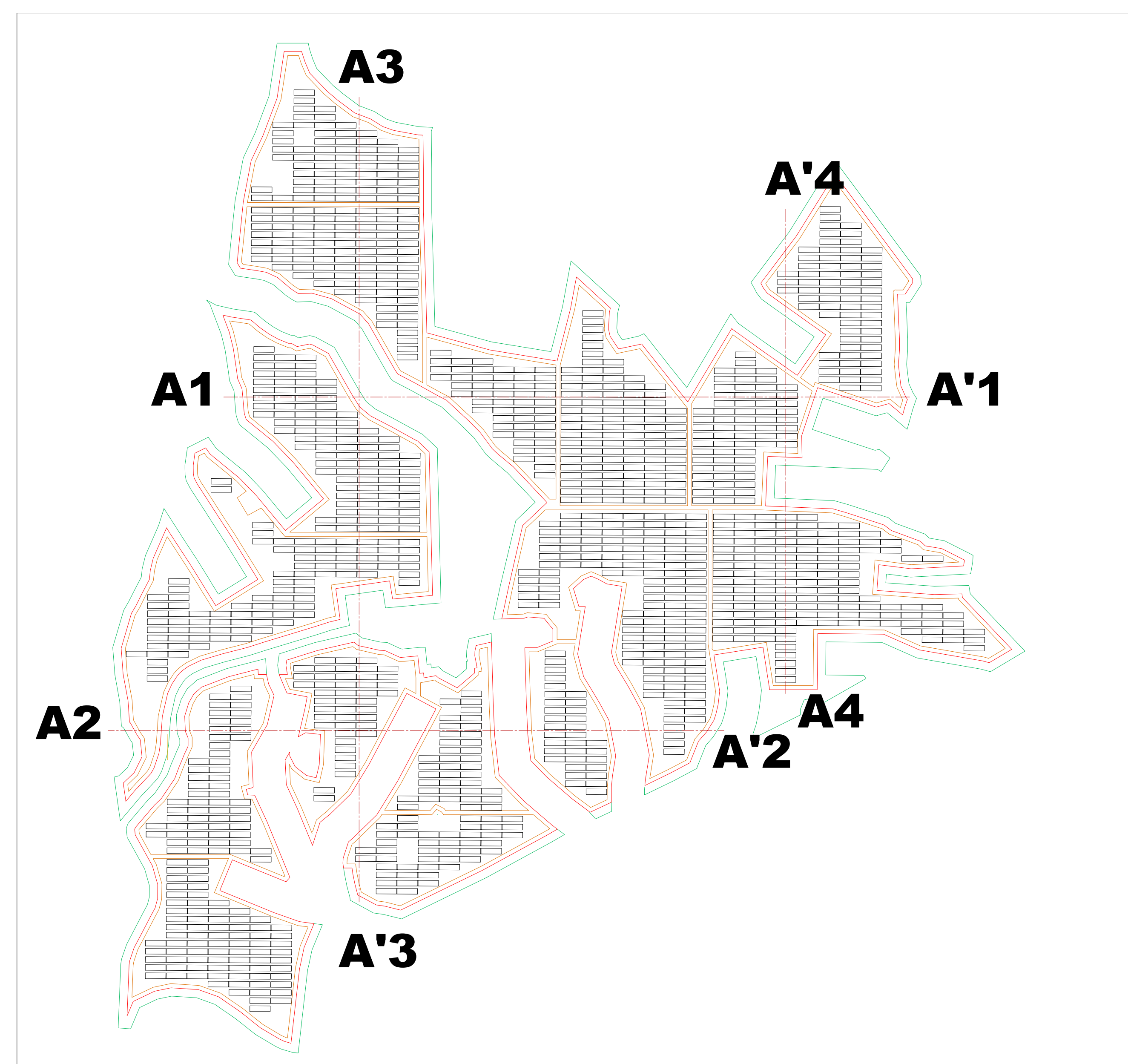
SEZIONE A4_A'4 – SCALA 1:1000 – POST-OPERAM

▼ NUOVA VIABILITA' DI PROGETTO

▼ VIABILITA' ESISTENTE



AREA IMPIANTO CON CURVE DI LIVELLO – CAMPO A



LAYOUT D'IMPIANTO – CAMPO A



Regione: Sicilia
 Provincia: Enna - Catania
 Comuni: Aidone - Assoro - Enna - Raddusa - Ramacca
 Località: Cda.Milocca-Piccirillitto-Arginemete-M.Tonde-Desticella-S.Bartolo

**PROGETTO "ASSORO 2" IMPIANTO FOTOVOLTAICO
 DA 181,17 MWp E 140 MW IN IMMISSIONE
 PROGETTAZIONE DEFINITIVA**

TITOLO: RS06EPD0039A0
 PROFILI DEL TERRENO ANTE E POST OPERAM - CAMPO A 2 di 2

Tavola: **CV. 18.0.1**

Progettazione: ARCONA s.r.l.s.
 Via Roma 25, 91021 - Palermo
 info@arcona.it
 arcona@arcona.it

Visi / Firme / Timbri: Ing. Maurizio Moscoloni

Note:

Data	Rev.	PROVA EMISSIONE	Elaborato da:	Arcaida srl	IBVI 24 srl
03.12.2021	0	Disposizione revisioni	Ing. Maurizio Moscoloni	Arcaida srl	IBVI 24 srl

REVISIONI

IBVI 24 s.r.l.
 IBVI 24 srl - Viale Amedeo Duca d'Aosta 76 39100 Bolzano (BZ) ibvi24@ibvi.it

Scala: VARIE Formato: UNI A0