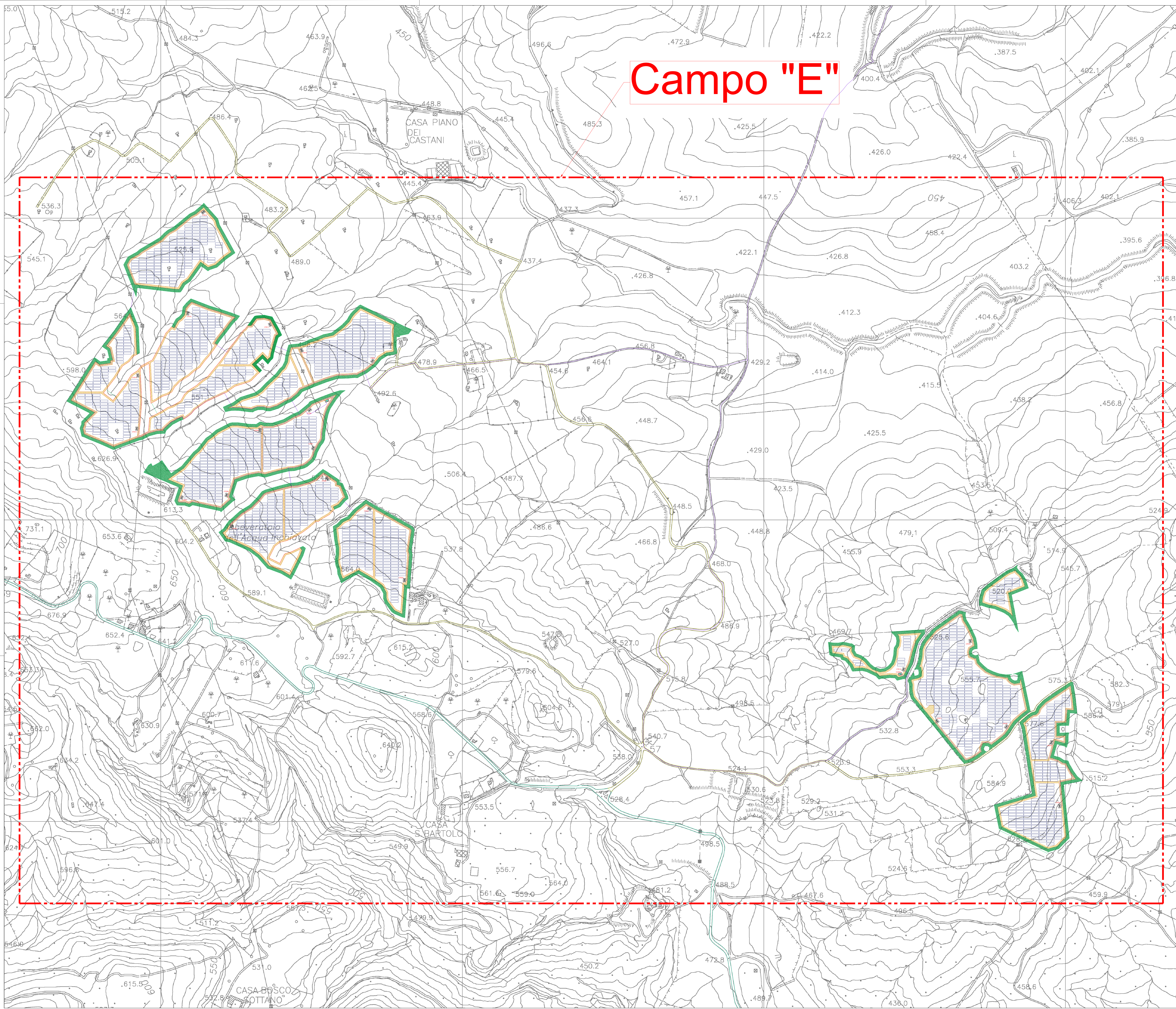
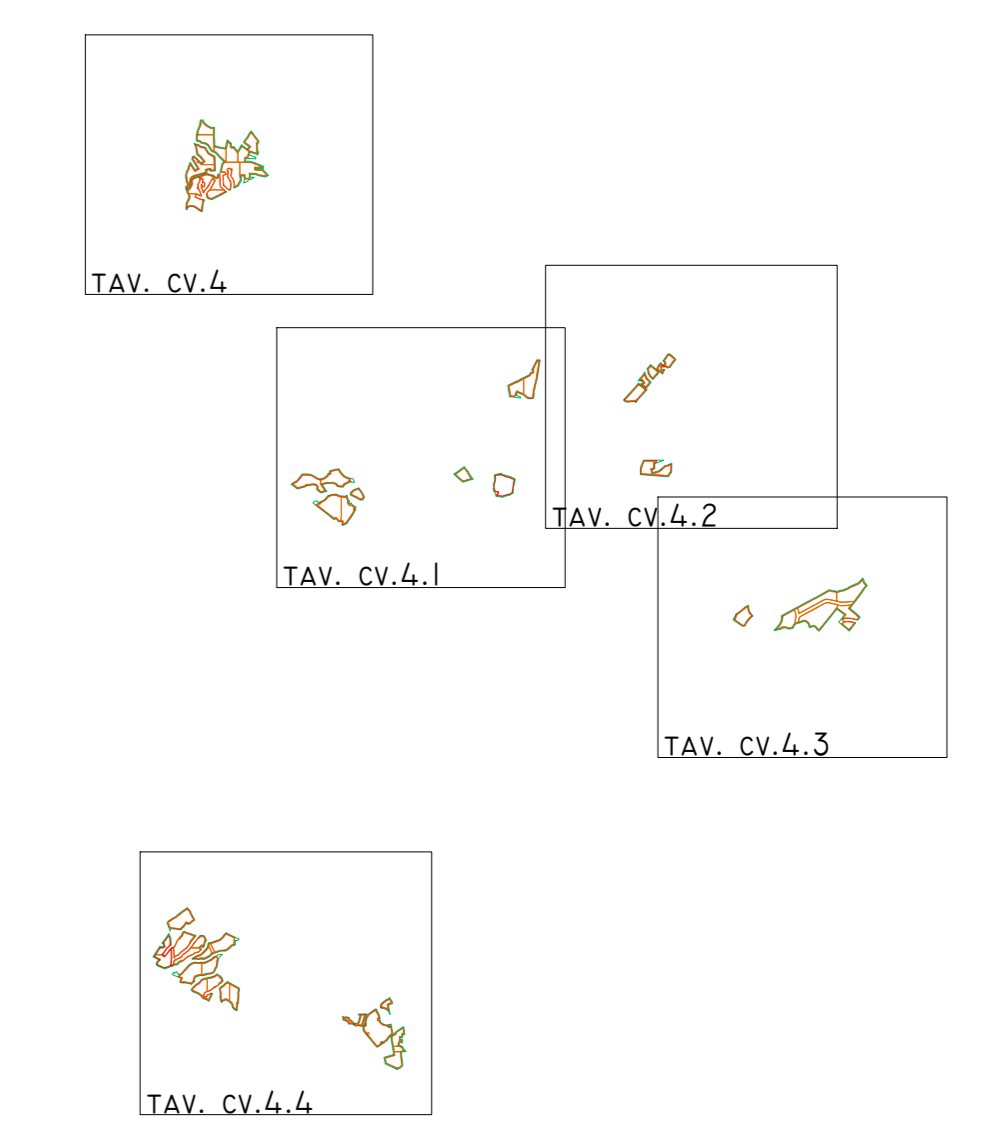


Campo "E"



LEGENDA

- DELIMITAZIONE AREE OGGETTO DI INTERVENTO
- RECINZIONE AREA IMPIANTO
- VIABILITÀ DI PROGETTO MIN 5 MT
- FASCIA DI MITIGAZIONE MIN 10 MT
- CABINA GENERALE DI IMPIANTO AT/HT
- CABINA DI TRASFORMAZIONE HT
- CABINA DI RACCOLTA
- STRUTTURA FOTOVOLTAICO 21 x 3
- ELETTRODOTTO INTERRATO HT
- TRAZZERA REGGIA CALASCIBETTA PALAGONIA
- STRADE LOCALI E INTERODERALI
- STRADA CONSORTILE
- STRADA VICINALE VALLE DI MONACA
- SP 4
- SP 62
- SS 192
- SP 35B
- SP 20
- SP 75
- A19



Campo	Numero Moduli	Numero di Stringhe	Numero di Inverter	P DC [kW]	P AC [kW]
A	74.520	3.240	180	45.457,20	36.000,00
B	45.792	1.908	106	27.933,12	21.200,00
C	18.144	756	42	11.067,84	8.400,00
D	51.840	2.160	120	31.622,40	24.000,00
E	106.704	4.536	252	65.089,44	50.400,00
Totale	297.000	12.600	700	181.170,00	140.000,00

Regione: Sicilia
 Provincia: Enna - Catania
 Comuni: Aidone - Assoro - Enna - Raddusa - Ramacca
 Località: Cda. Milocra-Piccirillito-Arginemetè-M. Tonde-Destricella-S. Bartolo

PROGETTO "ASSORO 2" IMPIANTO FOTOVOLTAICO DA 181,17 MWp E 140 MW IN IMMISSIONE PROGETTAZIONE DEFINITIVA

TITOLO: RS06EPD01440
PLANIMETRIA LAYOUT CAMPO FOTOVOLTAICO - CAMPO E

Tavola: **CV. 4.4**

Progettazione: ARCADIA s.r.l.
Via M. S. Rosa - Palermo
info@arcadiaengine.it
www.arcadiaengine.it

Visti / Firme / Timbri: Ing. Maurizio Moscoloni

Note:

03/12/2023 - 1 - PRIMA IMMISSIONE - Sig. Maurizio Moscoloni - Assoro (EN) - 0902/24/01
 Data: / / Ora: / / Elaborato da: / / Controlato da: / / Approvato da: / /

REVISIONI:

IBVI 24 s.r.l.
IBVI 24 s.r.l. Viale Amedeo Duca d'Aosta 76 39100 Bolzano (BZ) | bvi24@ibvipec.it

Scala: 1:4.000 Formato UNI A0