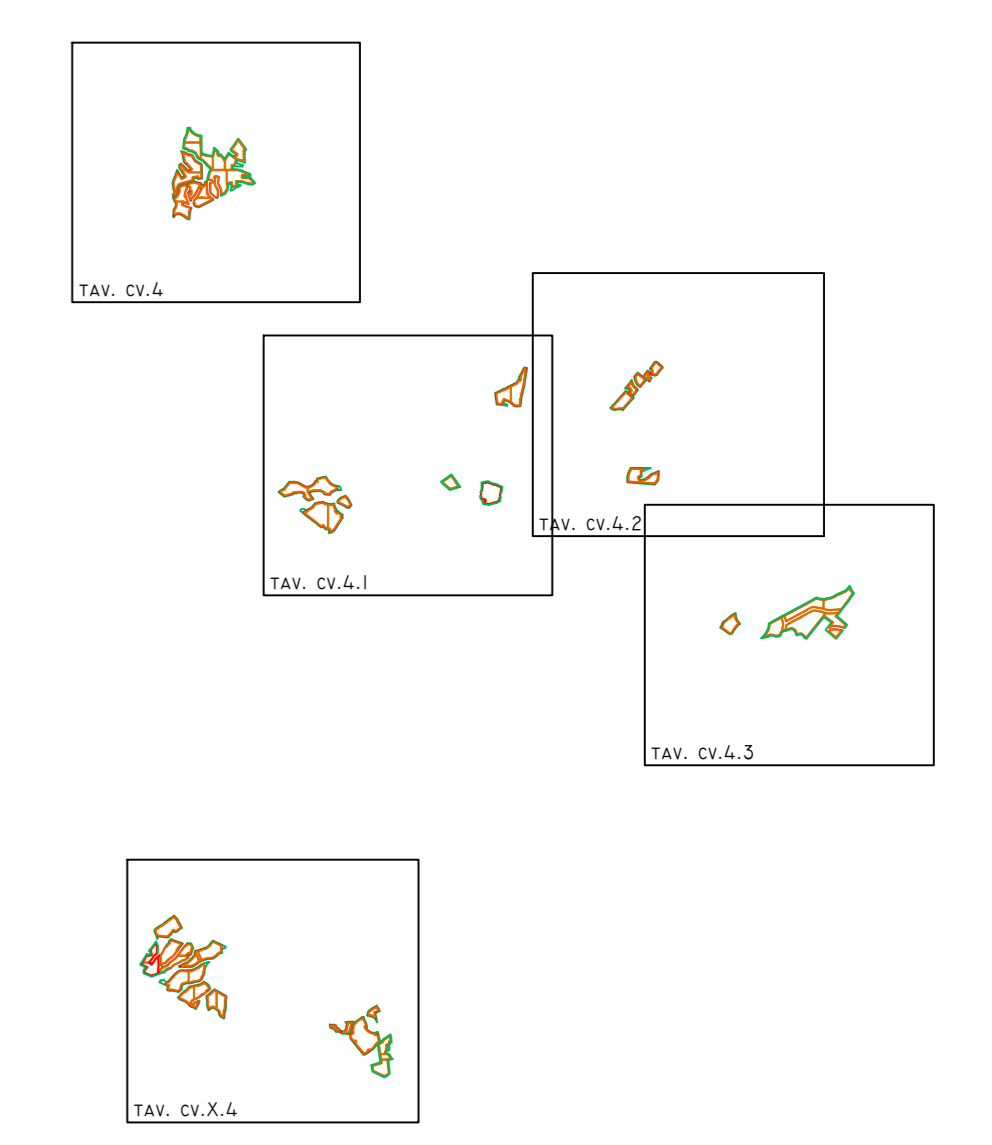
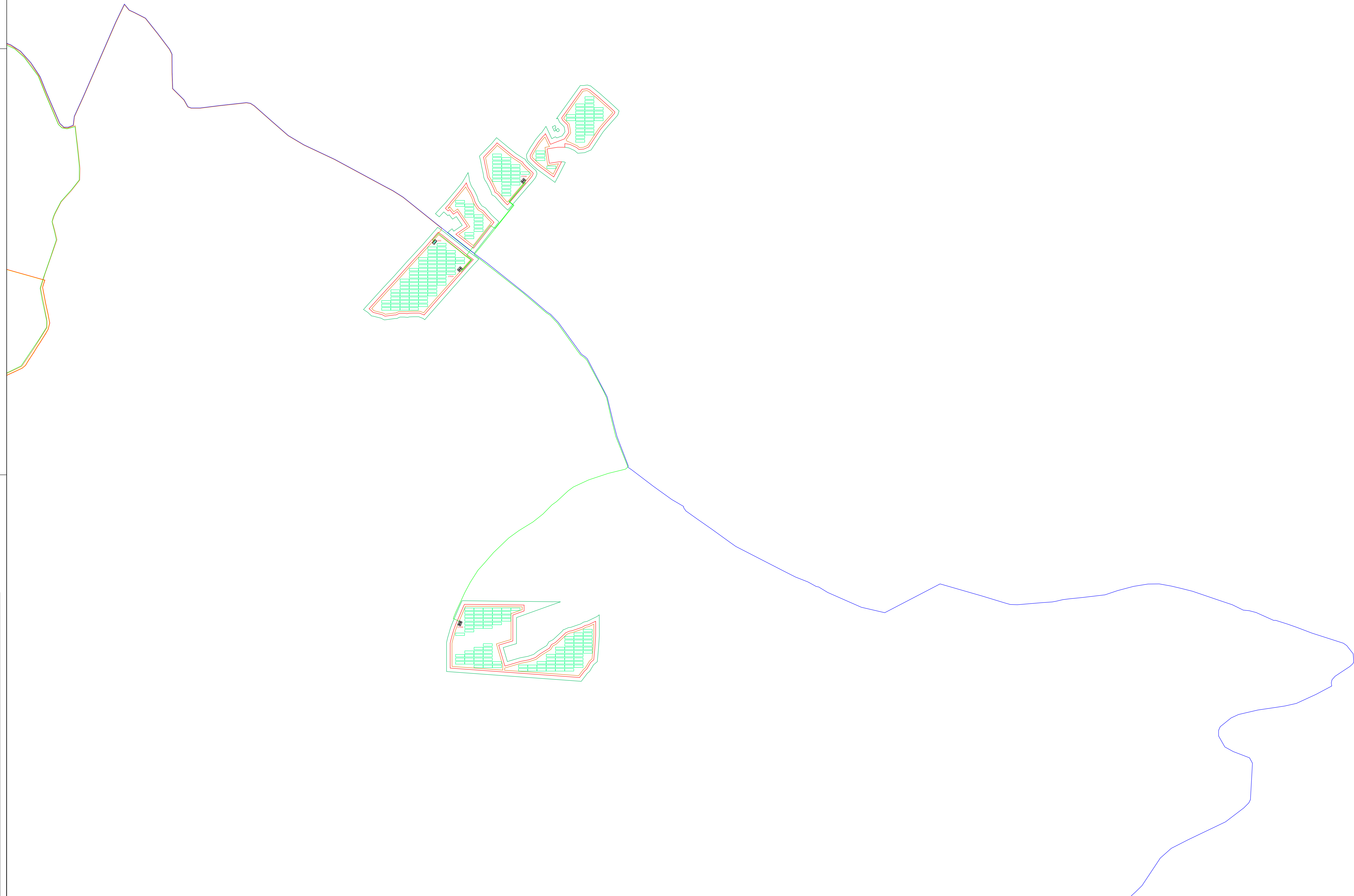
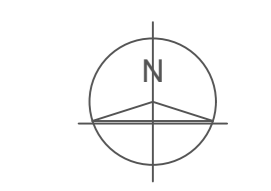


- LEGENDA**
- DELIMITAZIONE AREE OGGETTO DI INTERVENTO
 - REGINZIONE AREA IMPIANTO
 - VIABILITÀ DI PROGETTO MIN 5 MT
 - CABINA GENERALE DI IMPIANTO AT/MT
 - CABINA DI TRASFORMAZIONE MT
 - CABINA DI RACCOLTA
 - STRUTTURE MODULI FTV 21x3 CAMPO A
 - STRUTTURE MODULI FTV 21x3 CAMPO B
 - STRUTTURE MODULI FTV 21x3 CAMPO C
 - STRUTTURE MODULI FTV 21x3 CAMPO D
 - STRUTTURE MODULI FTV 21x3 CAMPO E
 - LINEA 1 MT
 - LINEA 2 MT
 - LINEA 3 MT
 - LINEA 4 MT
 - LINEA CCA SSEU
 - LINEA CCB SSEU
 - LINEA CCC SSEU
 - LINEA CCD SSEU
 - LINEA CCE01 SSEU
 - LINEA CCE02 SSEU



Campo	Generatore	Numero Moduli	Potenza Modulo [W]	N Moduli per stringa	N Stringhe	Stringhe per inverter	N Inverter	P DC [KW]	P AC [KVA]	Rapporto di Utilizzo [in DC / Pout AC]
C	C/C 01	5184	610	24	216	18	12	3162,24	2400	1,32
	C/C 02	5184	610	24	216	18	12	3162,24	2400	1,32
	C/C 03	2592	610	24	108	18	6	1581,12	1200	1,32
	C/C 04	5184	610	24	216	18	12	3162,24	2400	1,32

Regione: Sicilia
 Provincia: Enna - Catania
 Comuni: Aidone - Assoro - Enna - Raddusa - Ramacca
 Località: Cda.Milocca-Piccirillitto-Arginemete-M.Tonde-Desticella-S.Bartolo

PROGETTO "ASSORO 2" IMPIANTO FOTOVOLTAICO DA 181,17 MWp E 140 MW IN IMMISSIONE PROGETTAZIONE DEFINITIVA

Titolo: RS06EPD0052A0
 PLANIMETRIA IMPIANTO CON DEFINIZIONE CAMPO C

Tavola: **EL. 1.2** Progettazione:

Visti / Firme / Timbri:
 
 Ing. Maurizio Moscoloni

Note:

Data	Rev.	PRIMA EMISSIONE	Elaborato da:	Controllato da:	Approvato da:
03.12.2023	0		Ing. Maurizio Moscoloni	Arcaida srls	IBVI 24 srl

REVISIONI


IBVI 24 s.r.l.
 IBVI 24 srl - Viale Amedeo Duca d'Aosta 76 39100 Bolzano (BZ) ibvi24@ibvipec.it

Scala: 1:4.000 Formato: UNI A0