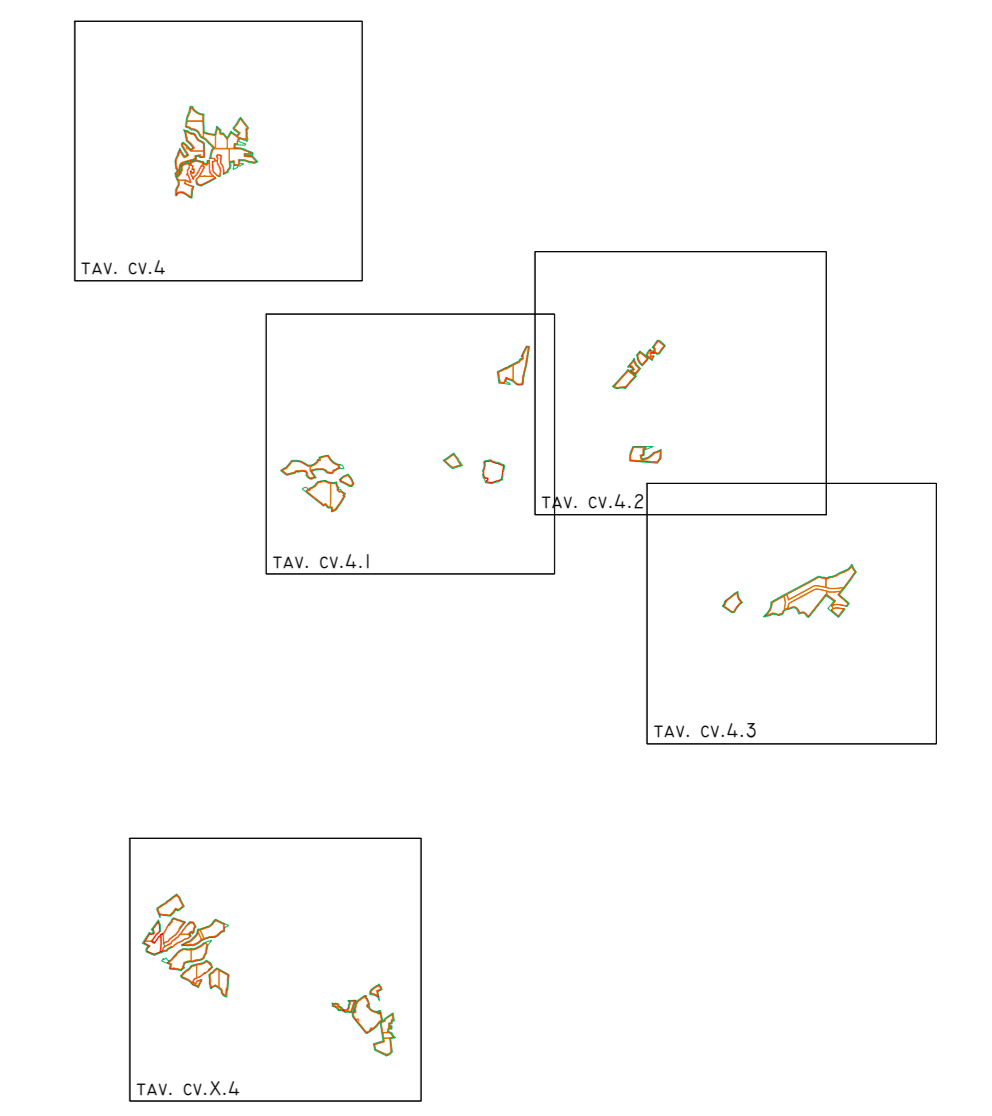
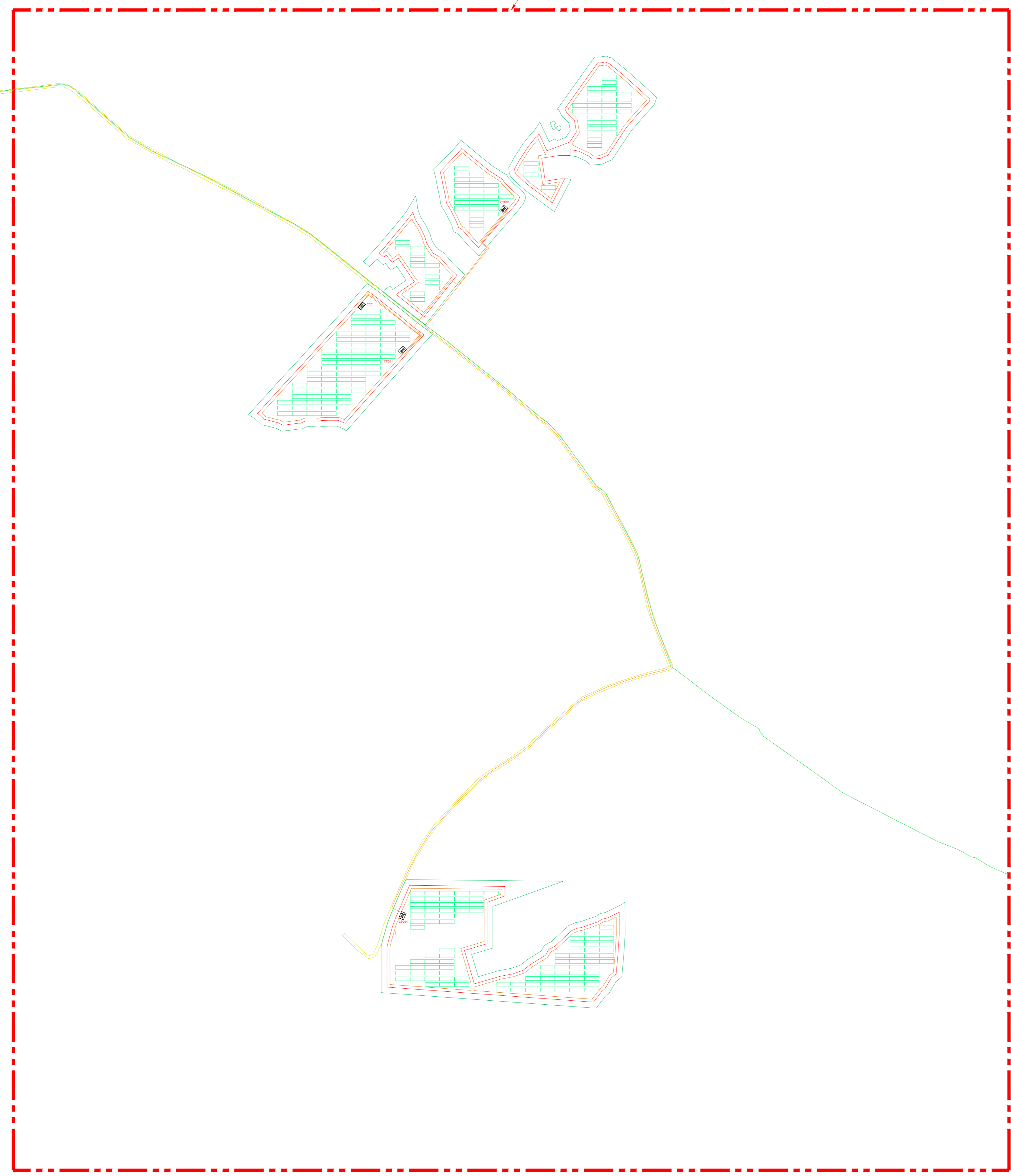


Campo "C"

Campo	Linee	DA	A	Lunghezza [m]	Ltot [m]	Tipo	Formazione	Corrente [A]	Potenza [kW]	CDT [%]	
C	C1	CCC	C1C01	182,00	3.084,00	REGH1R	16/45 kV	3014951	176,72	9.181,82	-1,50%
		C1C01	284,00	REGH1R		16/45 kV	3014951	172,90	6.640,14	-1,49%	
		C1C02	428,00	REGH1R		16/45 kV	3014951	76,88	4.058,46	-1,50%	
		C1C03	2.190,00	REGH1R		16/45 kV	3014951	48,91	1.511,88	-1,46%	
		CCC	Cabina di Campo	2.585,00		REGH1R	26/45 kV	301141851	176,72	9.181,82	-1,15%

- LEGENDA**
- DELIMITAZIONE AREE OGGETTO DI INTERVENTO
 - RECINZIONE AREA IMPIANTO
 - VIABILITÀ DI PROGETTO MIN 5 MT
 - FASCIA DI MITIGAZIONE MIN 10 MT
 - CABINA GENERALE DI IMPIANTO AT/MT
 - CABINA DI TRASFORMAZIONE MT
 - CABINA DI RACCOLTA
 - LINEA 1
 - LINEA 2
 - LINEA 3
 - LINEA 4
 - LINEA CCA CABINA DI CAMPO
 - LINEA CCB CABINA DI CAMPO
 - LINEA CCC CABINA DI CAMPO
 - LINEA CCD CABINA DI CAMPO
 - LINEA CCE01 CABINA DI CAMPO
 - LINEA CCE02 CABINA DI CAMPO
 - TRAZZERA REGGIA CALASCIBETTA PALAGONIA
 - STRADE LOCALI E INTERPoderALI
 - STRADA CONSORTILE
 - STRADA VICINALE VALLE DI MONACA
 - SP 4
 - SP 62
 - SS 192
 - SP 35B
 - SP 20
 - SP 75
 - A19



Regione: Sicilia
 Provincia: Enna - Catania
 Comuni: Aidone - Assoro - Enna - Raddusa - Ramacca
 Località: C.da.Milocca-Piccirillito-Arginemete-M.Tonde-Destrictella-S.Bartolo

**PROGETTO "ASSORO 2" IMPIANTO FOTOVOLTAICO
 DA 181,17 MWp E 140 MW IN IMMISSIONE
 PROGETTAZIONE DEFINITIVA**

Titolo: RS06EPD0056A0
 PLANIMETRIA CAMPO C CON COLLEGAMENTI MT

Tavola: **EL. 3.3** Progettazione: ASSOCIA s.r.l.
 Via Roma 26, 95138 - Palermo
 info@associaiproggetti.it
 www.associaiproggetti.it

Visti / Firme / Timbri: Ing. Maurizio Moscoloni

Note:

Data	Rev.	Descrizione revisioni	Elaborato da:	Controllato da:	Approvato da:
03.12.2021	0	PRIMA EMISSIONE	Ing. Maurizio Moscoloni	Arcozio sfs	IBVI 24 srl

REVISIONI

IBVI 24 s.r.l.
 IBVI 24 srl - Viale Amedeo Duca d'Aosta 76 39100 Bolzano (BZ) ibvi24@ibvi.it

Scala: 1:4.000 Formato UNI A0