

REGIONE: SICILIA
PROVINCIA: ENNA
COMUNI: ASSORO, AIDONE, ENNA
PROVINCIA: CATANIA
COMUNI: RADDUSA

ELABORATO: RS06AEG0012A0	OGGETTO: PROGETTO "ASSORO II" IMPIANTO FOTOVOLTAICO DA 181,17 MWp
PROPONENTE:	 IBVI 24 srl Viale Amedeo Duca d'Aosta 76 39100 Bolzano (BZ) Ibvi24srl@pec.it
Procedura di VIA Nazionale	 Arcadia srls Via Houel 29, 90138 – Palermo info@arcadiaprogetti.it arcadiaprogetti@arubapec.it

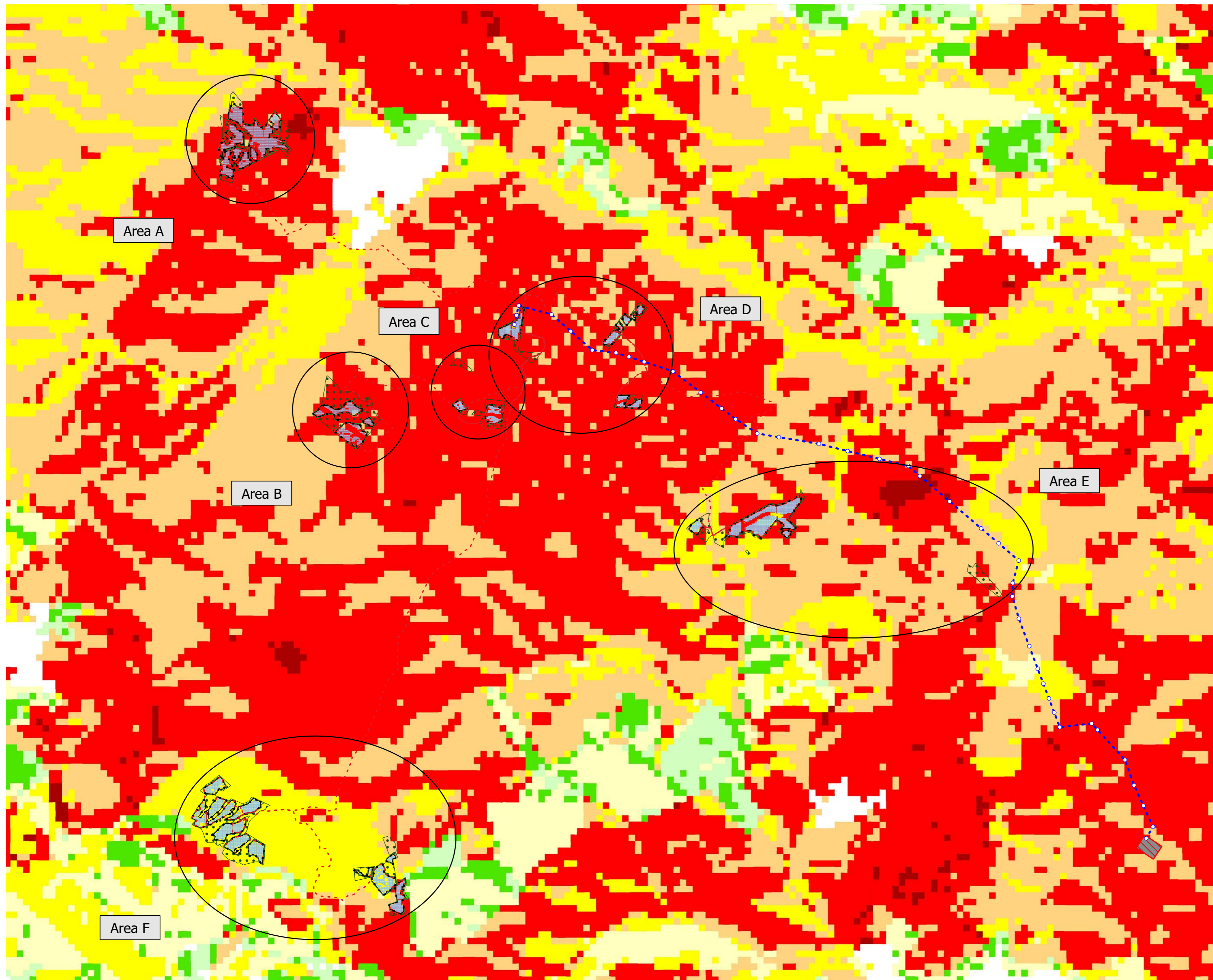
Impianto fotovoltaico e opere di connessione alla RTN
Inquadramento su carta della desertificazione

Note:

24.01.2022	0	Emissione	Arcadia srls	IBVI 24
DATA	REV	DESCRIZIONE	ELABORATO da:	APPROVATO da:
			Dott. Agr. Enrico Camerata Scovazzo	

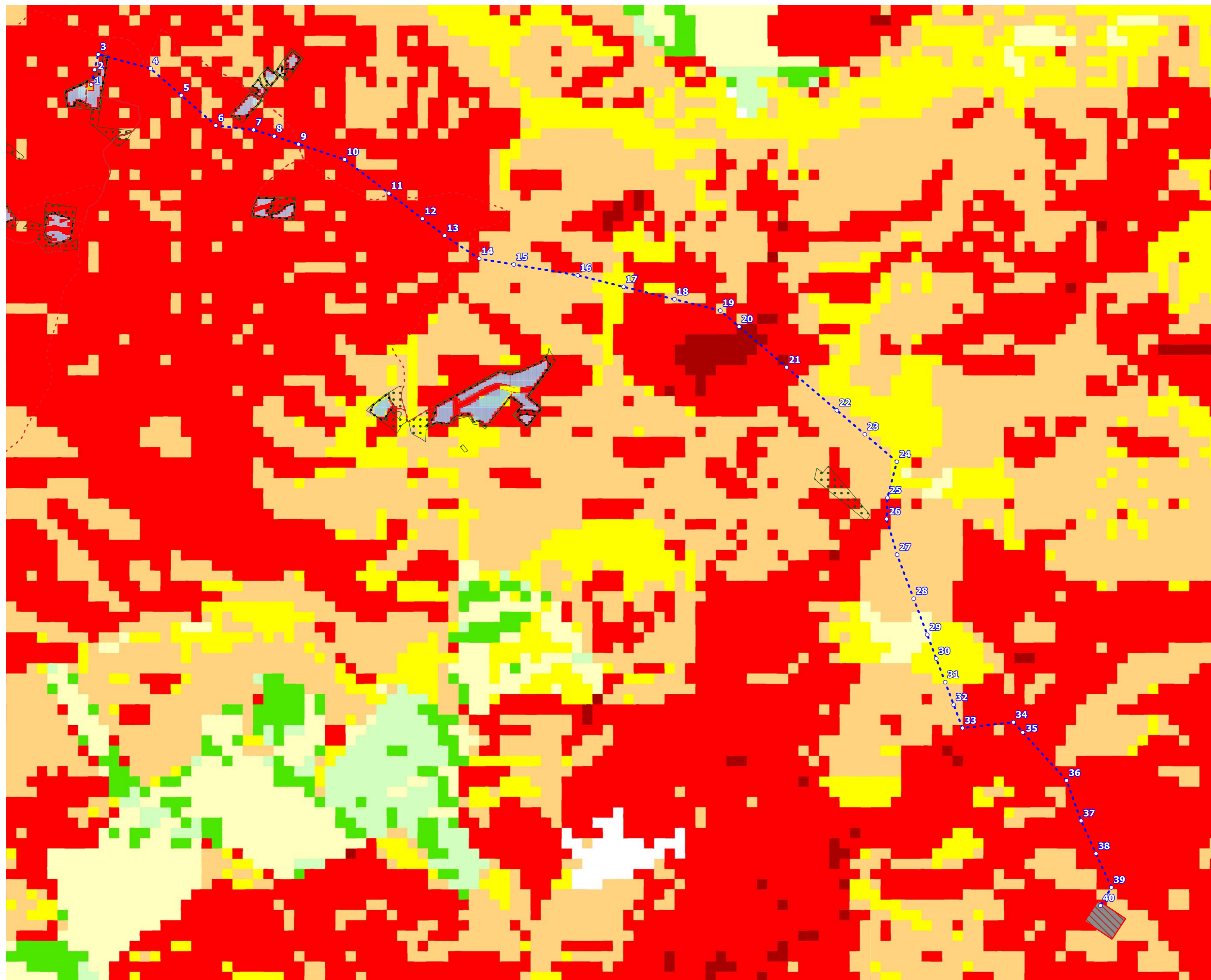
PROPRIETÀ ESCLUSIVA DELLE SOCIETÀ SOPRA INDICATE,
UTILIZZO E DUPLICAZIONE VIETATE SENZA AUTORIZZAZIONE SCRITTA

Progetto "Assoro II"
Impianto fotovoltaico e
opere di connessione alla
RTN
Carta della
Desertificazione



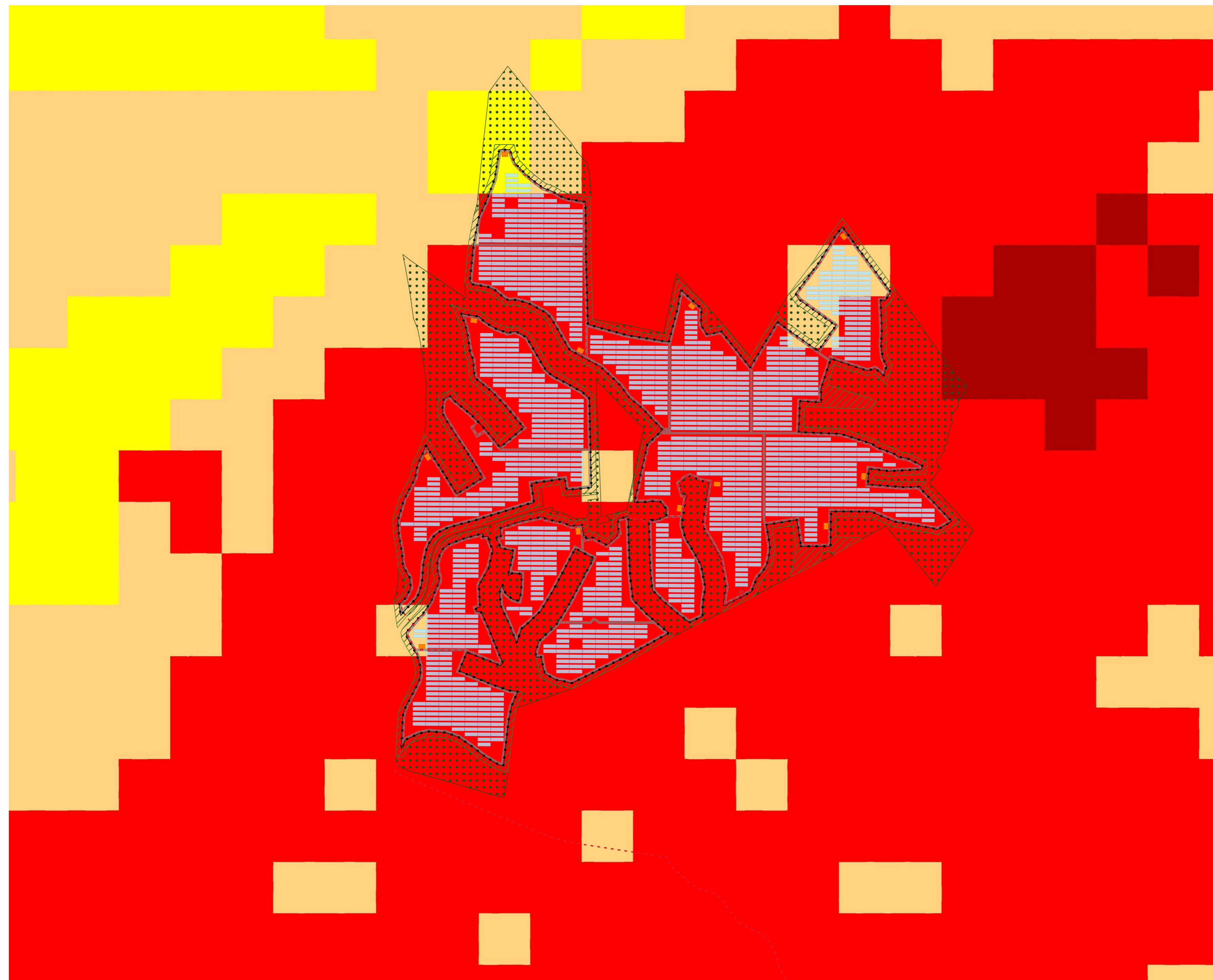
- Aree libere
 - Cabine di campo
 - Cabine di trasformazione
 - Cavidotti MT
 - Elettrodotto aereo AT
 - Fascia di mitigazione
 - Pannelli FTV
 - Recinzione perimetrale
 - SE Terna
 - Sostegni elettrodotto
 - SSEU
 - Viabilità
- ESI - Indice di sensibilità alla desertificazione
- Non affetto
 - Potenziale
 - Fragile 1
 - Fragile 2
 - Fragile 3
 - Critico 1
 - Critico 2
 - Critico 3

*Opere di connessione
alla RTN
Carta della
Desertificazione*



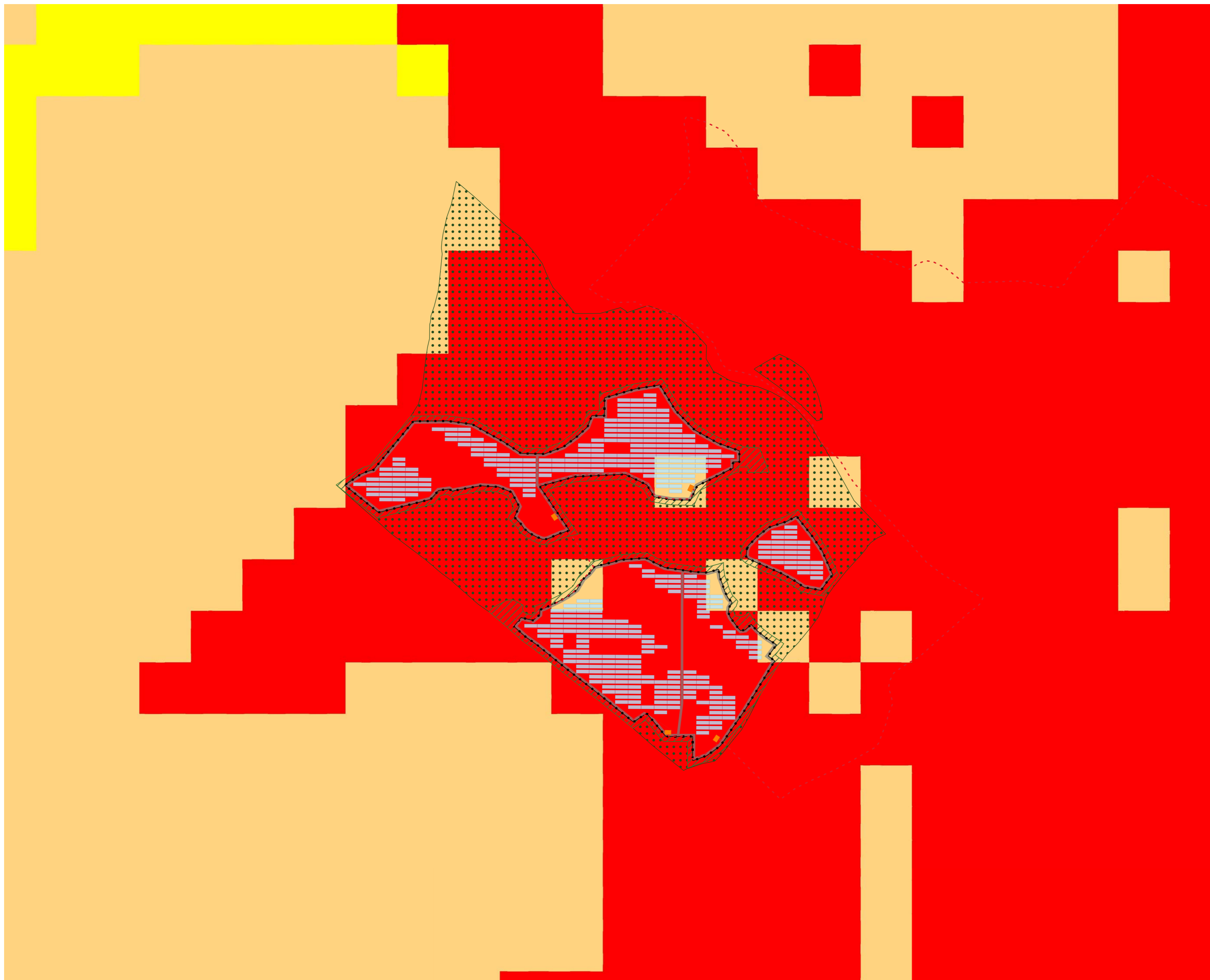
- Aree libere
 - Cabine di campo
 - Cabine di trasformazione
 - Cavidotti MT
 - Elettrodotto aereo AT
 - Fascia di mitigazione
 - Pannelli FTV
 - Recinzione perimetrale
 - SE Terna
 - Sostegni elettrodotto
 - SSEU
 - Viabilità
- ESI - Indice di sensibilità alla desertificazione
- Non affetto
 - Potenziale
 - Fragile 1
 - Fragile 2
 - Fragile 3
 - Critico 1
 - Critico 2
 - Critico 3














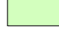

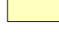




Area A - "Milocca"
Carta della
Desertificazione



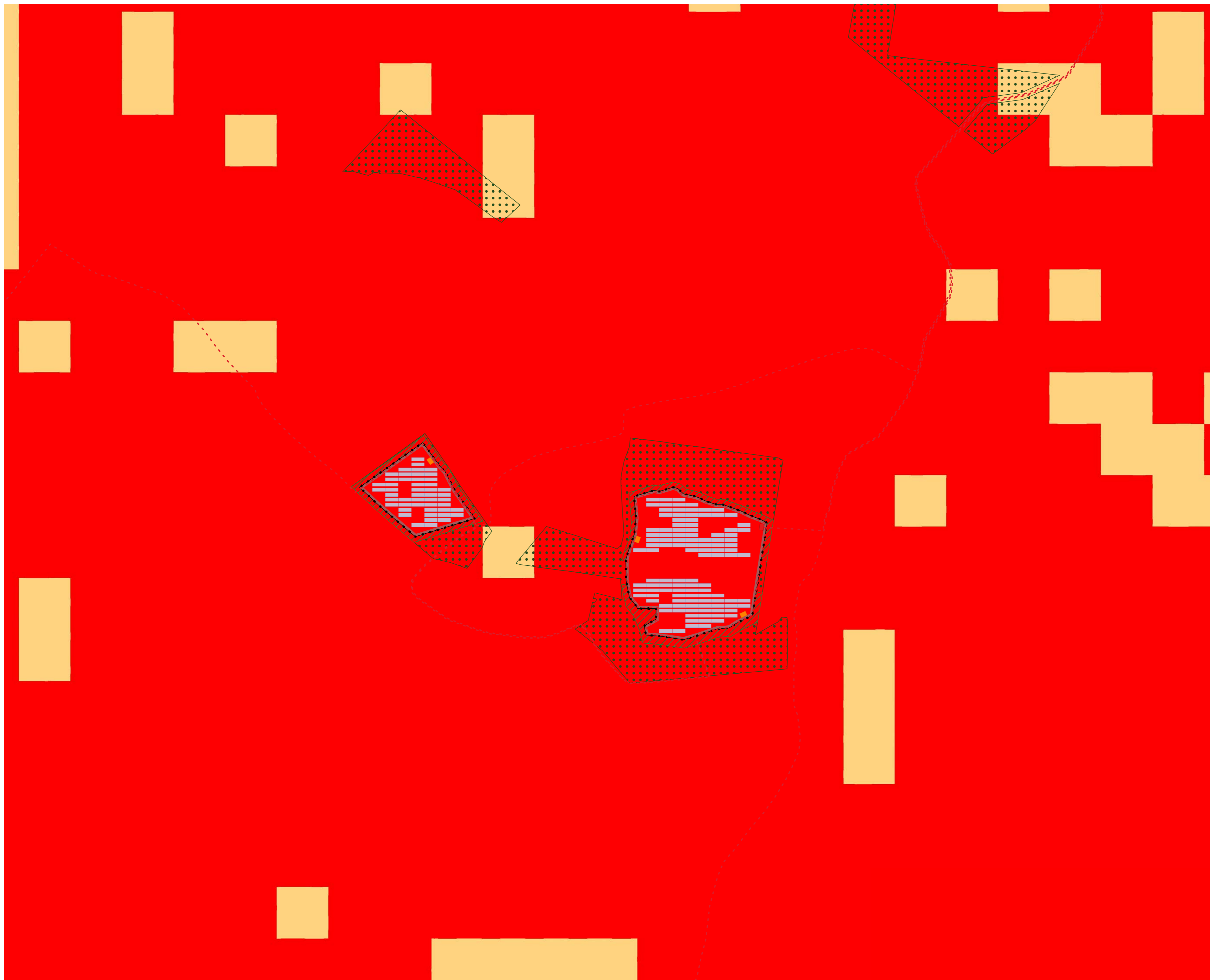
- Aree libere
 - Cabine di campo
 - Cabine di trasformazione
 - Cavidotti MT
 - Elettrodotto aereo AT
 - Fascia di mitigazione
 - Pannelli FTV
 - Recinzione perimetrale
 - SE Terna
 - Sostegni elettrodotto
 - SSEU
 - Viabilità
- ESI - Indice di sensibilità alla desertificazione
- Non affetto
 - Potenziale
 - Fragile 1
 - Fragile 2
 - Fragile 3
 - Critico 1
 - Critico 2
 - Critico 3

Area B - "Piccirillitto"
Carta della
Desertificazione



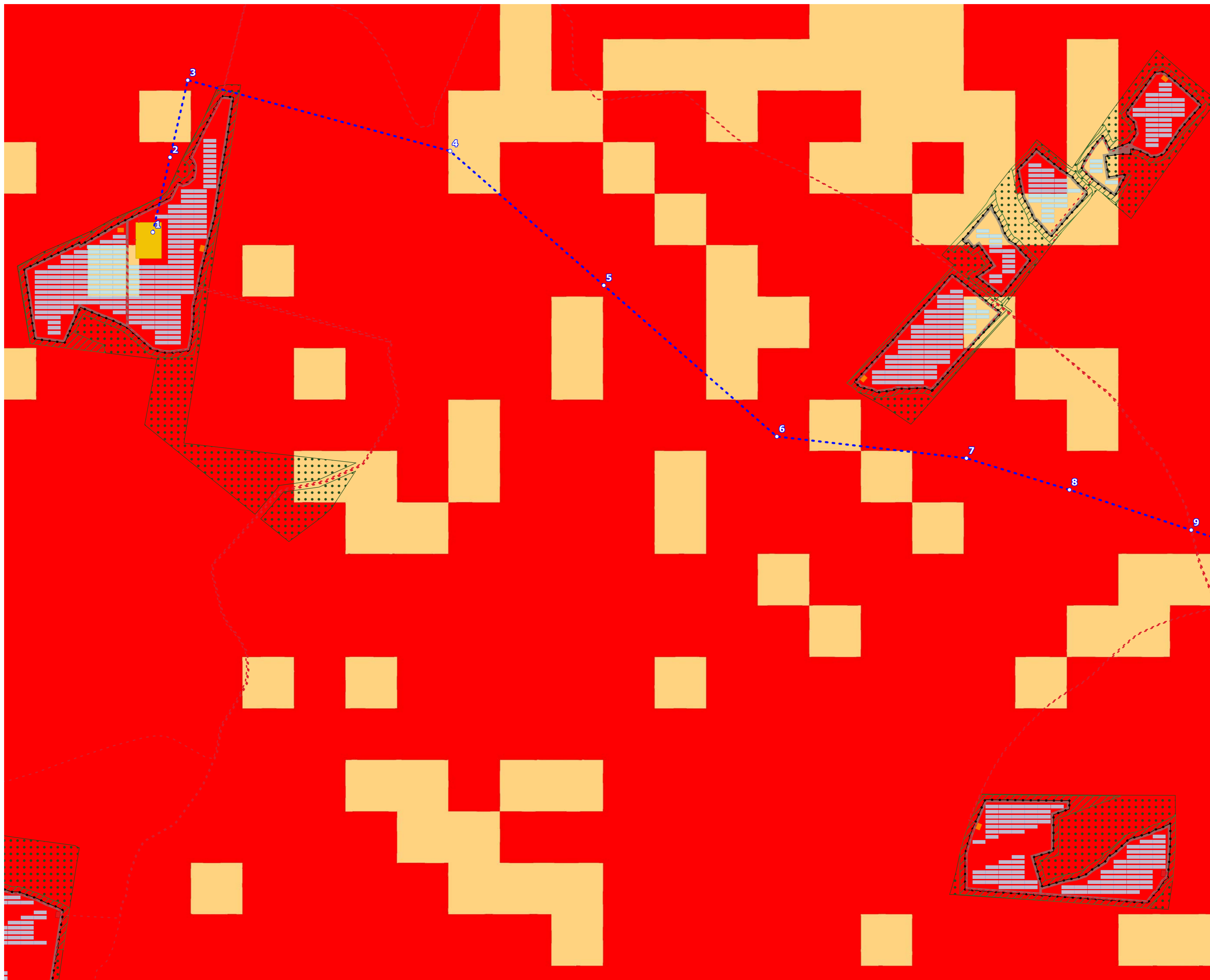
-  Aree libere
-  Cabine di campo
-  Cabine di trasformazione
-  Cavidotti MT
-  Elettrodotto aereo AT
-  Fascia di mitigazione
-  Pannelli FTV
-  Recinzione perimetrale
-  SE Terna
-  Sostegni elettrodotto
-  SSEU
-  Viabilità
- ESI - Indice di sensibilità alla desertificazione**
-  Non affetto
-  Potenziale
-  Fragile 1
-  Fragile 2
-  Fragile 3
-  Critico 1
-  Critico 2
-  Critico 3

Area C - "Arginemele"
Carta della
Desertificazione



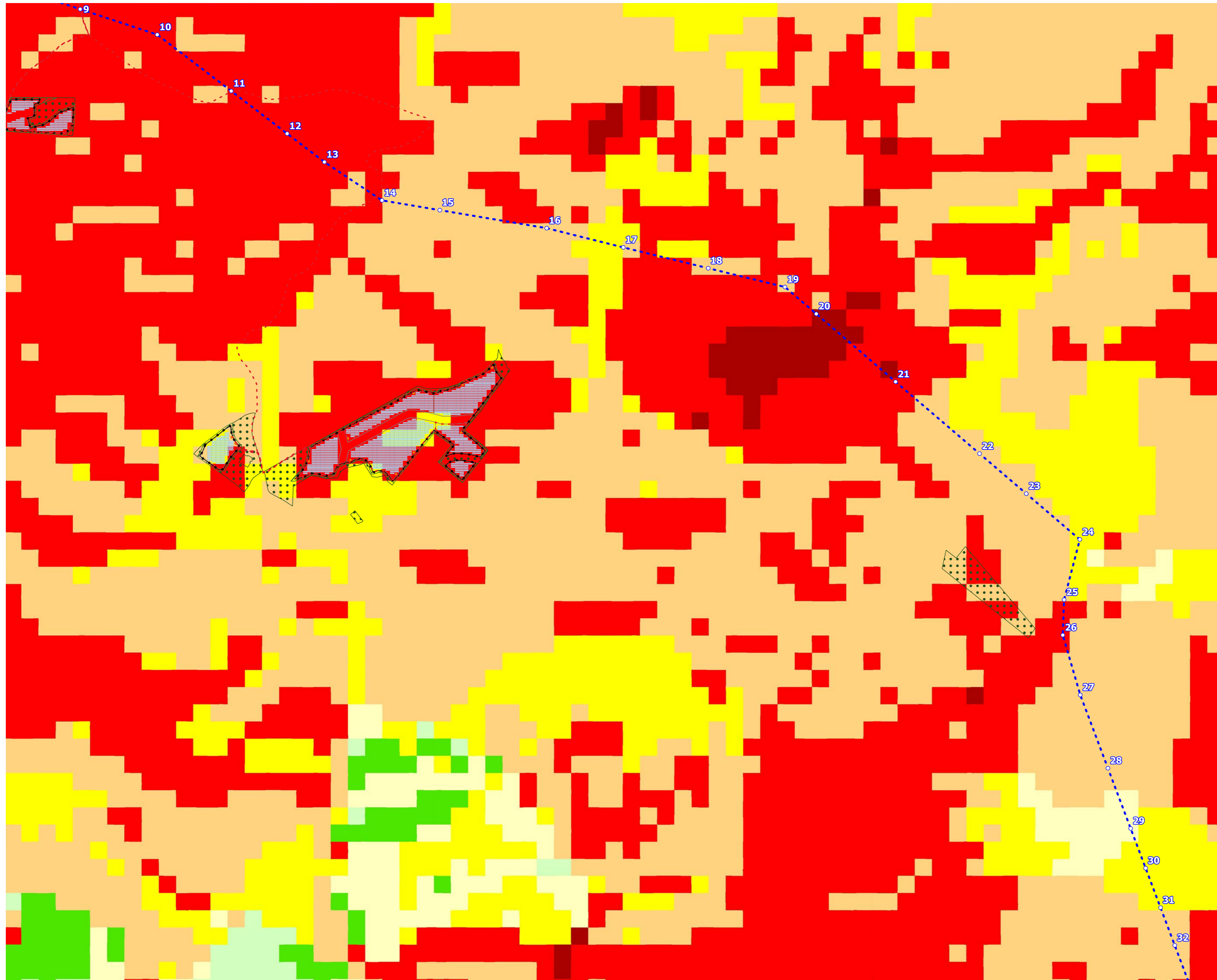
- Aree libere
 - Cabine di campo
 - Cabine di trasformazione
 - Cavidotti MT
 - Elettrodotto aereo AT
 - Fascia di mitigazione
 - Pannelli FTV
 - Recinzione perimetrale
 - SE Terna
 - Sostegni elettrodotto
 - SSEU
 - Viabilità
- ESI - Indice di sensibilità alla desertificazione
- Non affetto
 - Potenziale
 - Fragile 1
 - Fragile 2
 - Fragile 3
 - Critico 1
 - Critico 2
 - Critico 3

Area D - "Mandre Tonde"
Carta della
Desertificazione



- Aree libere
 - Cabine di campo
 - Cabine di trasformazione
 - Cavidotti MT
 - Elettrodotto aereo AT
 - Fascia di mitigazione
 - Pannelli FTV
 - Recinzione perimetrale
 - SE Terna
 - Sostegni elettrodotto
 - SSEU
 - Viabilità
- ESI - Indice di sensibilità alla desertificazione
- Non affetto
 - Potenziale
 - Fragile 1
 - Fragile 2
 - Fragile 3
 - Critico 1
 - Critico 2
 - Critico 3

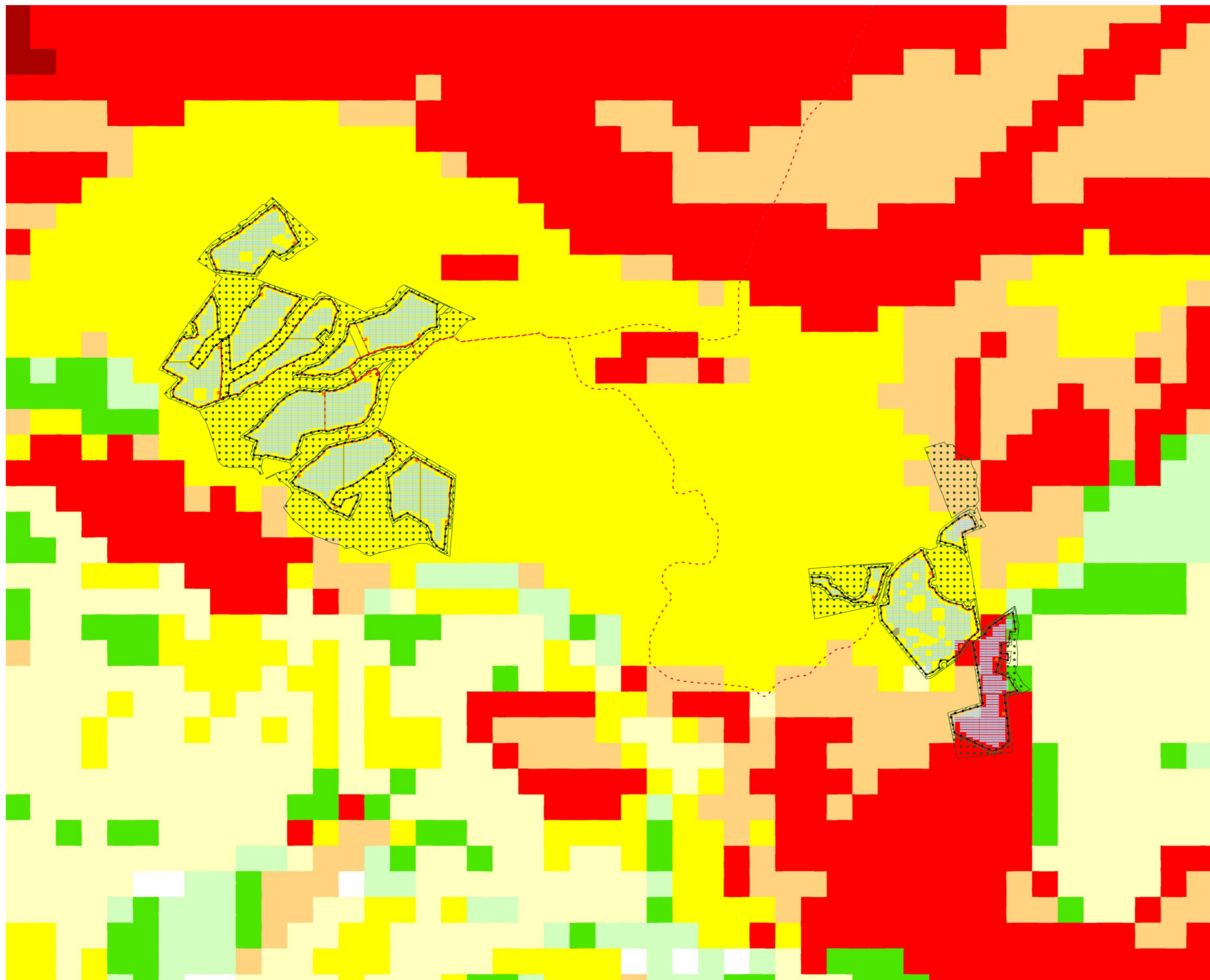
Area E - "Destricella"
Carta della
Desertificazione



- Aree libere
 - Cabine di campo
 - Cabine di trasformazione
 - Cavidotti MT
 - Elettrodotto aereo AT
 - Fascia di mitigazione
 - Pannelli FTV
 - Recinzione perimetrale
 - SE Terna
 - Sostegni elettrodotto
 - SSEU
 - Viabilità
- ESI - Indice di sensibilità alla desertificazione
- Non affetto
 - Potenziale
 - Fragile 1
 - Fragile 2
 - Fragile 3
 - Critico 1
 - Critico 2
 - Critico 3

Arcadia Progetti
Via Houel 29, 90138 - Palermo
Tel. 091 611 22 18 Cell.392 22 42 158
e-mail info@arcadiaprogetti.it

Area F - "San Bartolo"
Carta della
Desertificazione



- Aree libere
 - Cabine di campo
 - Cabine di trasformazione
 - Cavidotti MT
 - Elettrodotto aereo AT
 - Fascia di mitigazione
 - Pannelli FTV
 - Recinzione perimetrale
 - SE Terna
 - Sostegni elettrodotto
 - SSEU
 - Viabilità
- ESI - Indice di sensibilità alla desertificazione
- Non affetto
 - Potenziale
 - Fragile 1
 - Fragile 2
 - Fragile 3
 - Critico 1
 - Critico 2
 - Critico 3