

REGIONE: SICILIA
PROVINCIA: ENNA
COMUNI: ASSORO, AIDONE, ENNA
PROVINCIA: CATANIA
COMUNI: RADDUSA

ELABORATO: RS06AEG005A0	OGGETTO: PROGETTO "ASSORO II" IMPIANTO FOTOVOLTAICO DA 181,17 MWp
PROPONENTE:	 IBVI 24 srl Viale Amedeo Duca d'Aosta 76 39100 Bolzano (BZ) Ibvi24srl@pec.it
Procedura di VIA Nazionale	 Arcadia srls Via Houel 29, 90138 – Palermo info@arcadiaprogetti.it arcadiaprogetti@arubapec.it

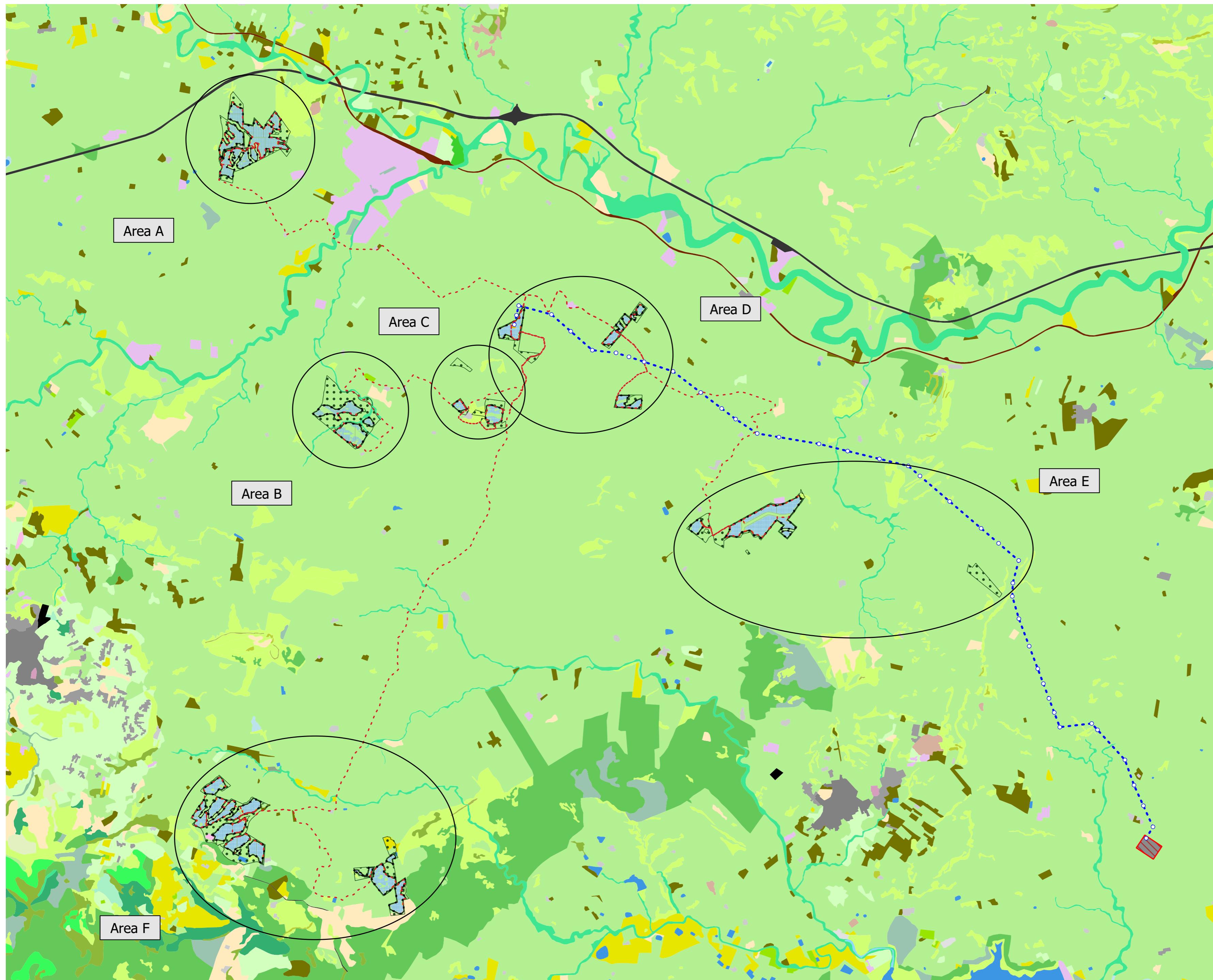
Impianto fotovoltaico e opere di connessione alla RTN
Inquadramento su carta dell'uso del suolo "CLC"

Note:

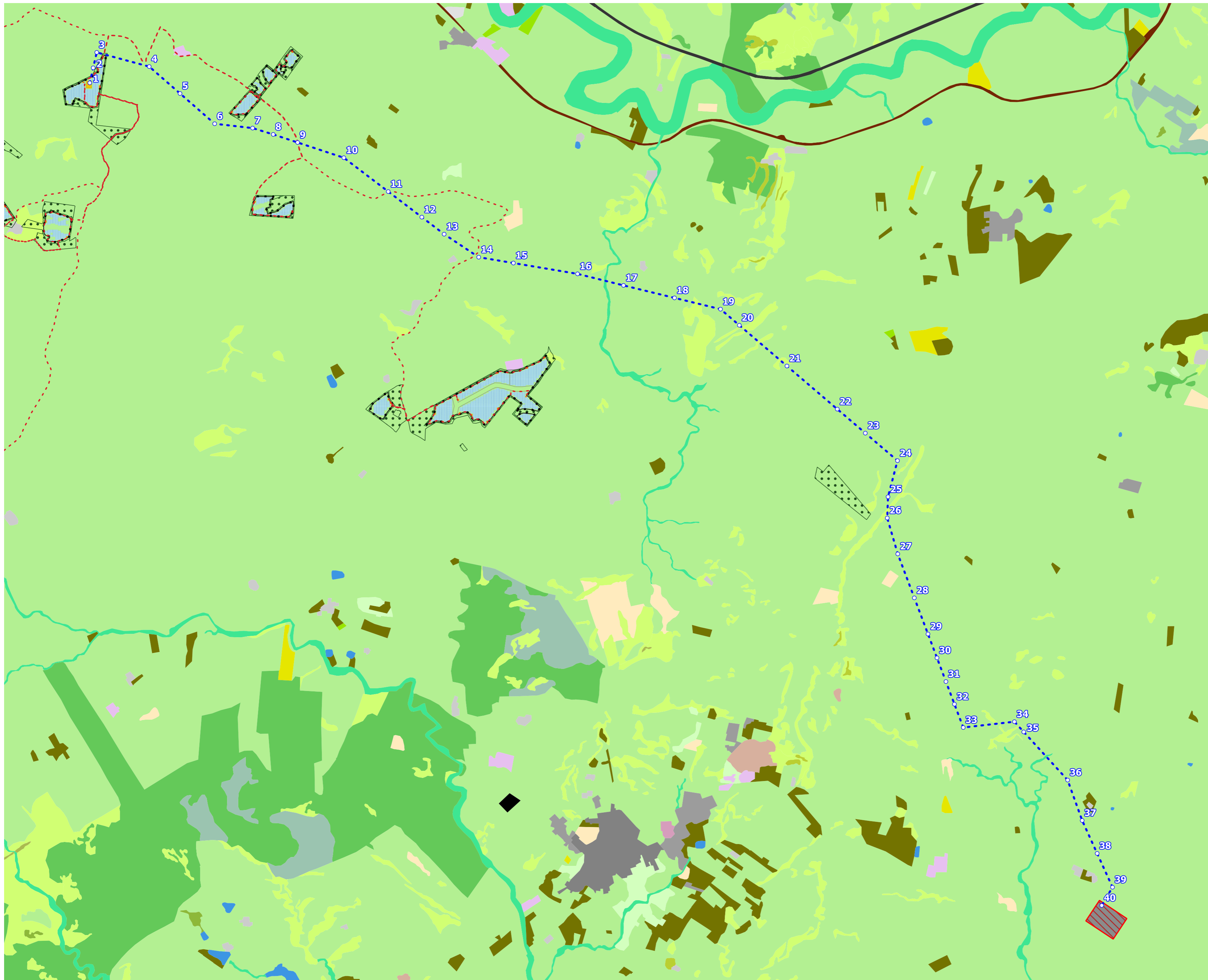
DATA	REV	DESCRIZIONE	ELABORATO da:	APPROVATO da:
24.01.2022	0	Emissione	Arcadia srls	IBVI 24
			Dott. Agr. Enrico Camerata Scovazzo	

PROPRIETÀ ESCLUSIVA DELLE SOCIETÀ SOPRA INDICATE,
UTILIZZO E DUPLICAZIONE VIETATE SENZA AUTORIZZAZIONE SCRITTA

Progetto "Assoro II"
Impianto fotovoltaico e
opere di connessione alla
RTN
Carta dell'uso del suolo
Corine Land Cover



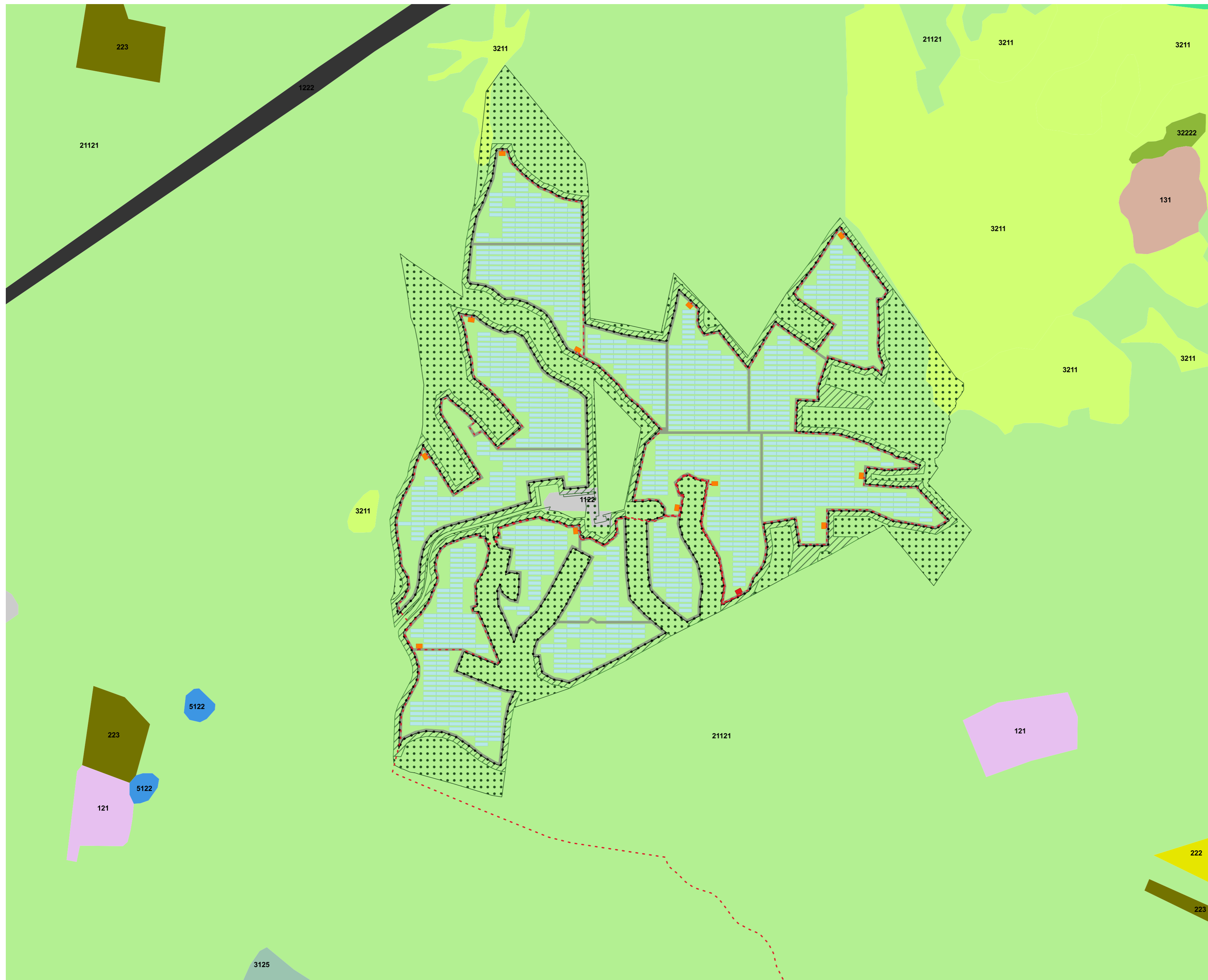
- Aree libere
 - Cabine di campo
 - Cabine di trasformazione
 - Cavidotti MT
 - Elettrodotto aereo AT
 - Fascia di mitigazione
 - Pannelli FTV
 - Recinzione perimetrale
 - SE Terna
 - Sostegni elettrodotto
 - SSEU
 - Viabilità
- Carta uso suolo Corine Land Cover
- 1111 Zone residenziale a tessuto compatto e denso
 - 1112 Zone residenziali a tessuto discontinuo e rado
 - 1122 Borghi e fabbricati rurali
 - 121 Insediamenti industriali, artigianali, commerciali e spazi annessi
 - 1221 Linee ferroviarie e spazi associati
 - 1222 Viabilità stradale e sue pertinenze
 - 131 Aree estrattive
 - 132 Aree ruderali e discariche
 - 142 Aree ricreative e sportive
 - 143 Cimiteri
 - 21121 Seminativi semplici e colture erbacee estensive
 - 221 Vigneti
 - 222 Frutteti
 - 223 Oliveti
 - 2243 Eucalipteti
 - 2311 Incolti
 - 242 Sistemi colturali e particellari complessi (mosaico di appezzamenti agricoli)
 - 3116 Boschi e boscaglie ripariali
 - 3125 Rimboschimenti a conifere
 - 3211 Praterie aride calcaree
 - 32222 Pruneti
 - 3232 Gariga
 - 332 Rocce nude, falesie, rupi e affioramenti
 - 5122 Laghi artificiali



*Opere di connessione
alla RTN
Carta dell'uso del suolo
Corine Land Cover*

- Aree libere
 - Cabine di campo
 - Cabine di trasformazione
 - Cavidotti MT
 - Elettrodotto aereo AT
 - Fascia di mitigazione
 - Pannelli FTV
 - Recinzione perimetrale
 - SE Terna
 - Sostegni elettrodotto
 - SSEU
 - Viabilità
- Carta uso suolo Corine Land Cover
- 1111 Zone residenziale a tessuto compatto e denso
 - 1112 Zone residenziali a tessuto discontinuo e rado
 - 1122 Borghi e fabbricati rurali
 - 121 Insediamenti industriali, artigianali, commerciali e spazi annessi
 - 1221 Linee ferroviarie e spazi associati
 - 1222 Viabilità stradale e sue pertinenze
 - 131 Aree estrattive
 - 132 Aree ruderali e discariche
 - 142 Aree ricreative e sportive
 - 143 Cimiteri
 - 21121 Seminativi semplici e colture erbacee estensive
 - 221 Vigneti
 - 222 Frutteti
 - 223 Oliveti
 - 2243 Eucalipteti
 - 2311 Incolti
 - 242 Sistemi colturali e particellari complessi (mosaico di appezzamenti agricoli)
 - 3116 Boschi e boscaglie ripariali
 - 3125 Rimboschimenti a conifere
 - 3211 Praterie aride calcaree
 - 32222 Pruneti
 - 3232 Gariga
 - 332 Rocce nude, falesie, rupi e affioramenti
 - 5122 Laghi artificiali

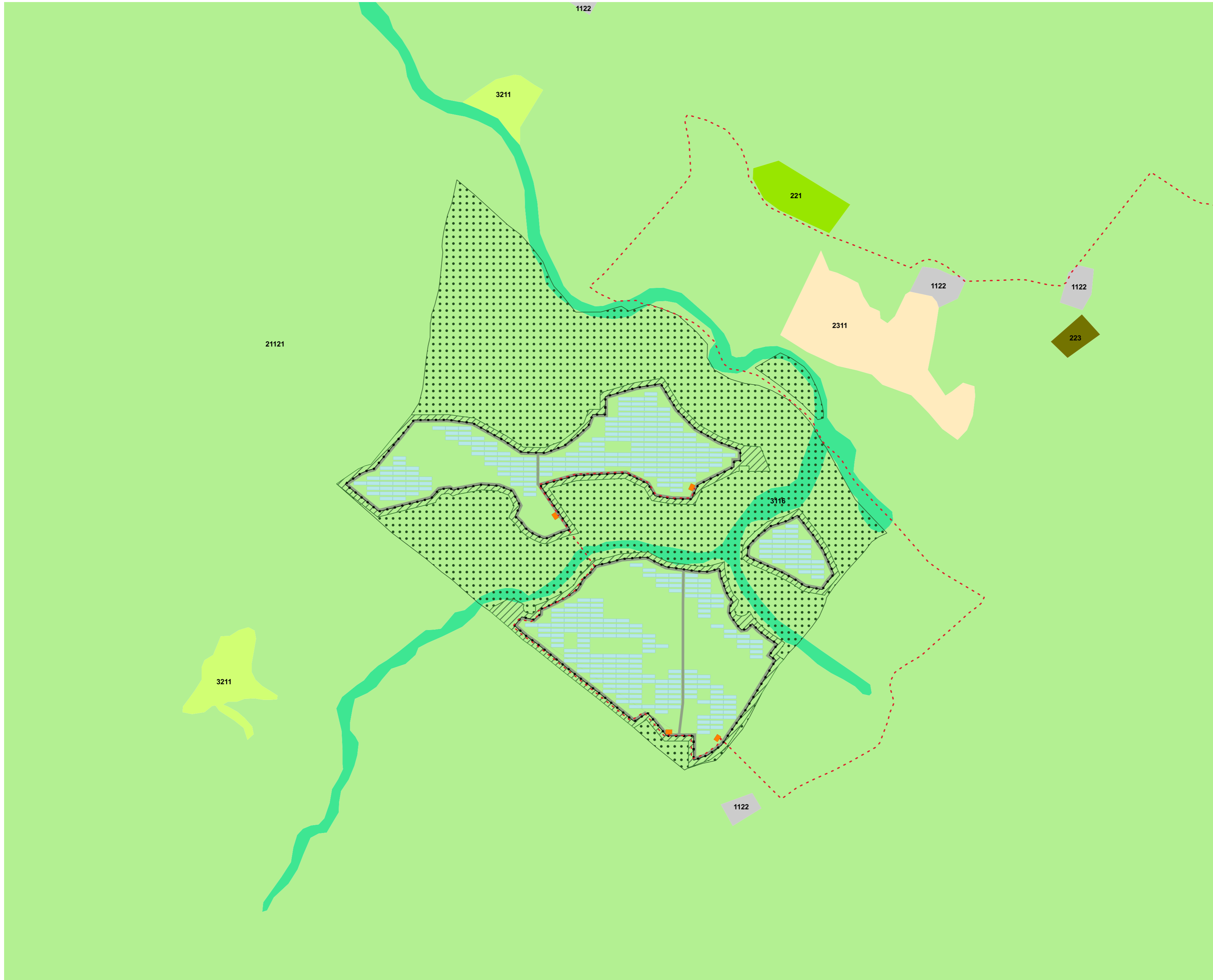
Arcadia Progetti
Via Houel 29, 90138 - Palermo
Tel. 091 611 22 18 Cell.392 22 42 158
e-mail info@arcadiaprogetti.it



Area A - "Milocca"
Carta dell'uso del suolo
Corine Land Cover

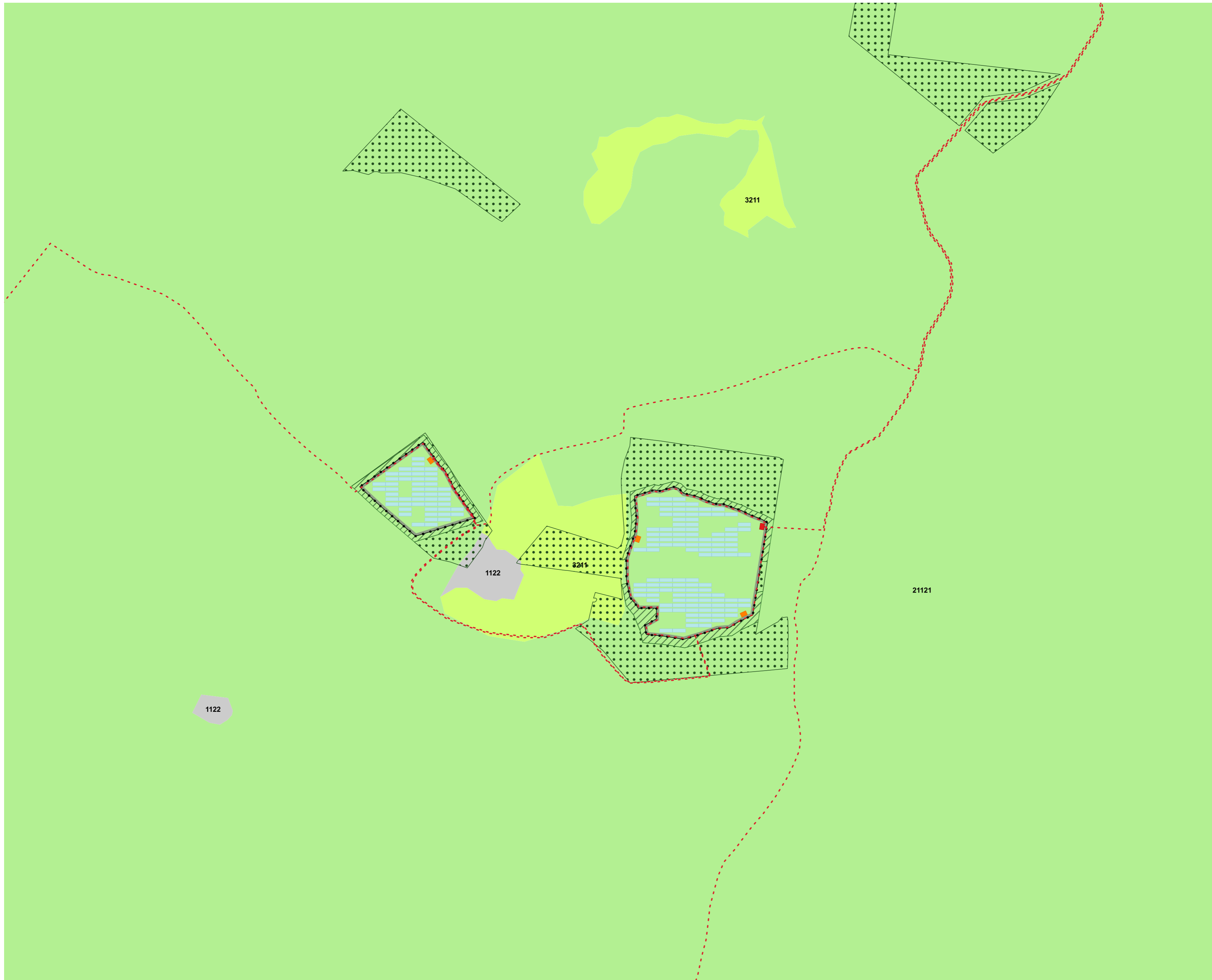
- Aree libere
 - Cabine di campo
 - Cabine di trasformazione
 - Cavidotti MT
 - Elettrodotto aereo AT
 - Fascia di mitigazione
 - Pannelli FTV
 - Recinzione perimetrale
 - SE Terna
 - Sostegni elettrodotto
 - SSEU
 - Viabilità
- Carta uso suolo Corine Land Cover
- 1122 Borghi e fabbricati rurali
 - 121 Insediamenti industriali, artigianali, commerciali e spazi annessi
 - 1222 Viabilità stradale e sue pertinenze
 - 131 Aree estrattive
 - 21121 Seminativi semplici e colture erbacee estensive
 - 222 Frutteti
 - 223 Oliveti
 - 3116 Boschi e boscaglie ripariali
 - 3125 Rimboschimenti a conifere
 - 3211 Praterie aride calcaree
 - 32222 Pruneti
 - 5122 Laghi artificiali






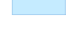








Area B - "Piccirillitto"
Carta dell'uso del suolo
Corine Land Cover



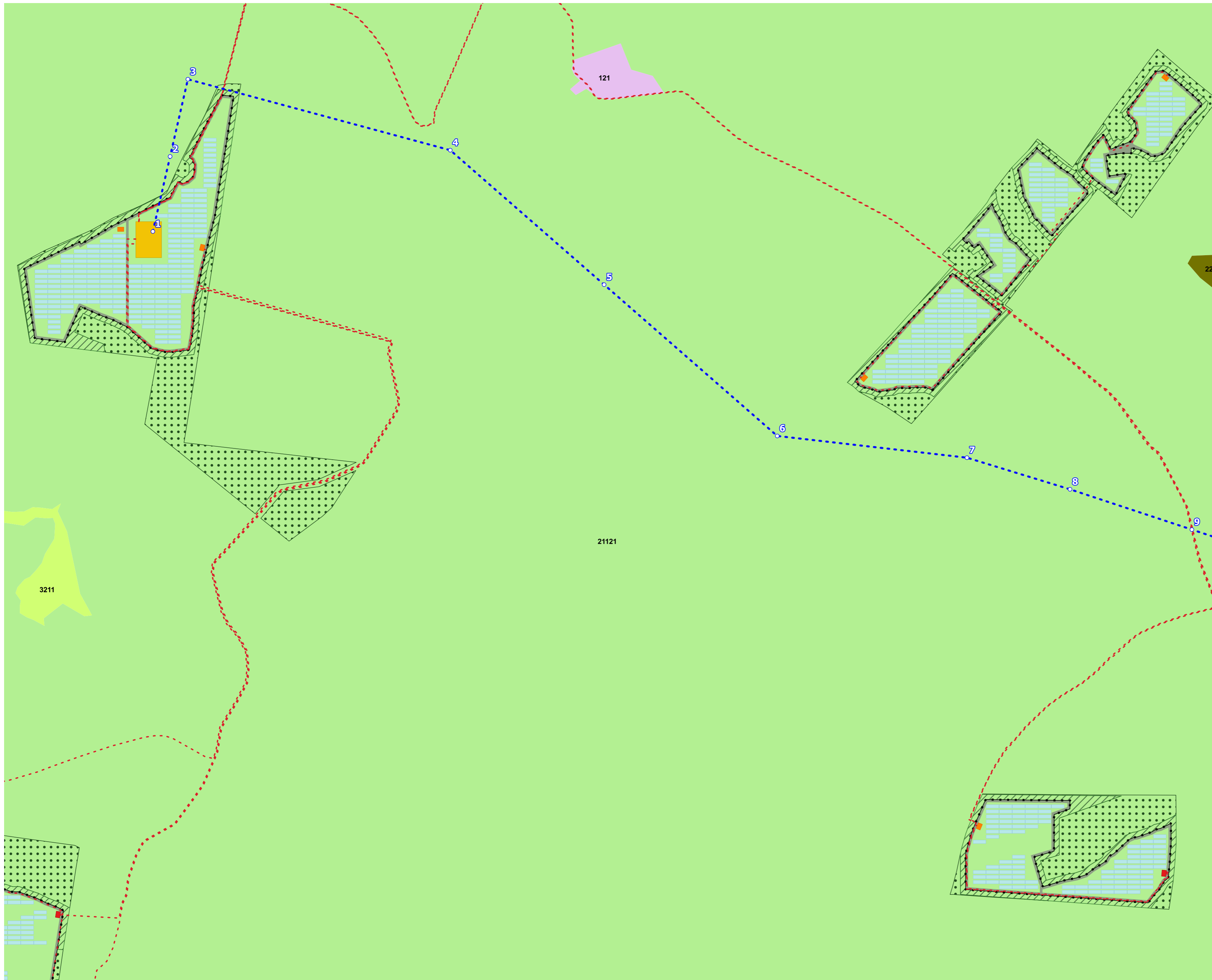
- Aree libere
 - Cabine di campo
 - Cabine di trasformazione
 - Cavidotti MT
 - Elettrodotto aereo AT
 - Fascia di mitigazione
 - Pannelli FTV
 - Recinzione perimetrale
 - SE Terna
 - Sostegni elettrodotto
 - SSEU
 - Viabilità
- Carta uso suolo Corine Land Cover
- 1122 Borghi e fabbricati rurali
 - 21121 Seminativi semplici e colture erbacee estensive
 - 221 Vigneti
 - 223 Oliveti
 - 2311 Incolti
 - 3116 Boschi e boscaglie ripariali
 - 3211 Praterie aride calcaree

Area C - "Arginemele"
Carta dell'uso del suolo
Corine Land Cover



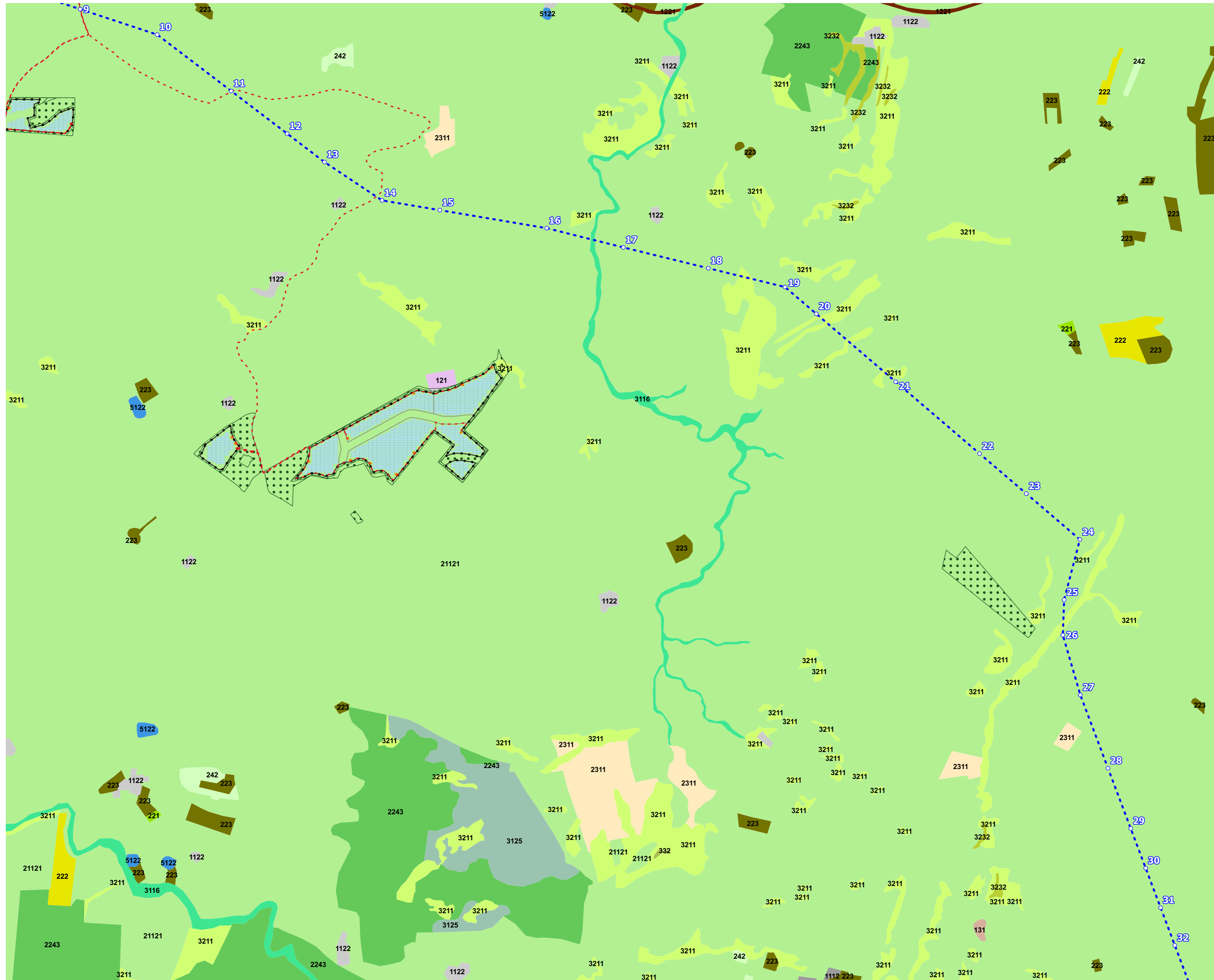
-  Aree libere
 -  Cabine di campo
 -  Cabine di trasformazione
 -  Cavidotti MT
 -  Elettrodotto aereo AT
 -  Fascia di mitigazione
 -  Pannelli FTV
 -  Recinzione perimetrale
 -  SE Terna
 -  Sostegni elettrodotto
 -  SSEU
 -  Viabilità
- Carta uso suolo Corine Land Cover
-  1122 Borghi e fabbricati rurali
 -  21121 Seminativi semplici e colture erbacee estensive
 -  3211 Praterie aride calcaree

Area D - "Mandre Tonde"
Carta dell'uso del suolo
Corine Land Cover



- Aree libere
 - Cabine di campo
 - Cabine di trasformazione
 - Cavidotti MT
 - Elettrodotto aereo AT
 - Fascia di mitigazione
 - Pannelli FTV
 - Recinzione perimetrale
 - SE Terna
 - Sostegni elettrodotto
 - SSEU
 - Viabilità
- Carta uso suolo Corine Land Cover
- 121 Insediamenti industriali, artigianali, commerciali e spazi annessi
 - 21121 Seminativi semplici e colture erbacee estensive
 - 223 Oliveti
 - 3211 Praterie aride calcaree

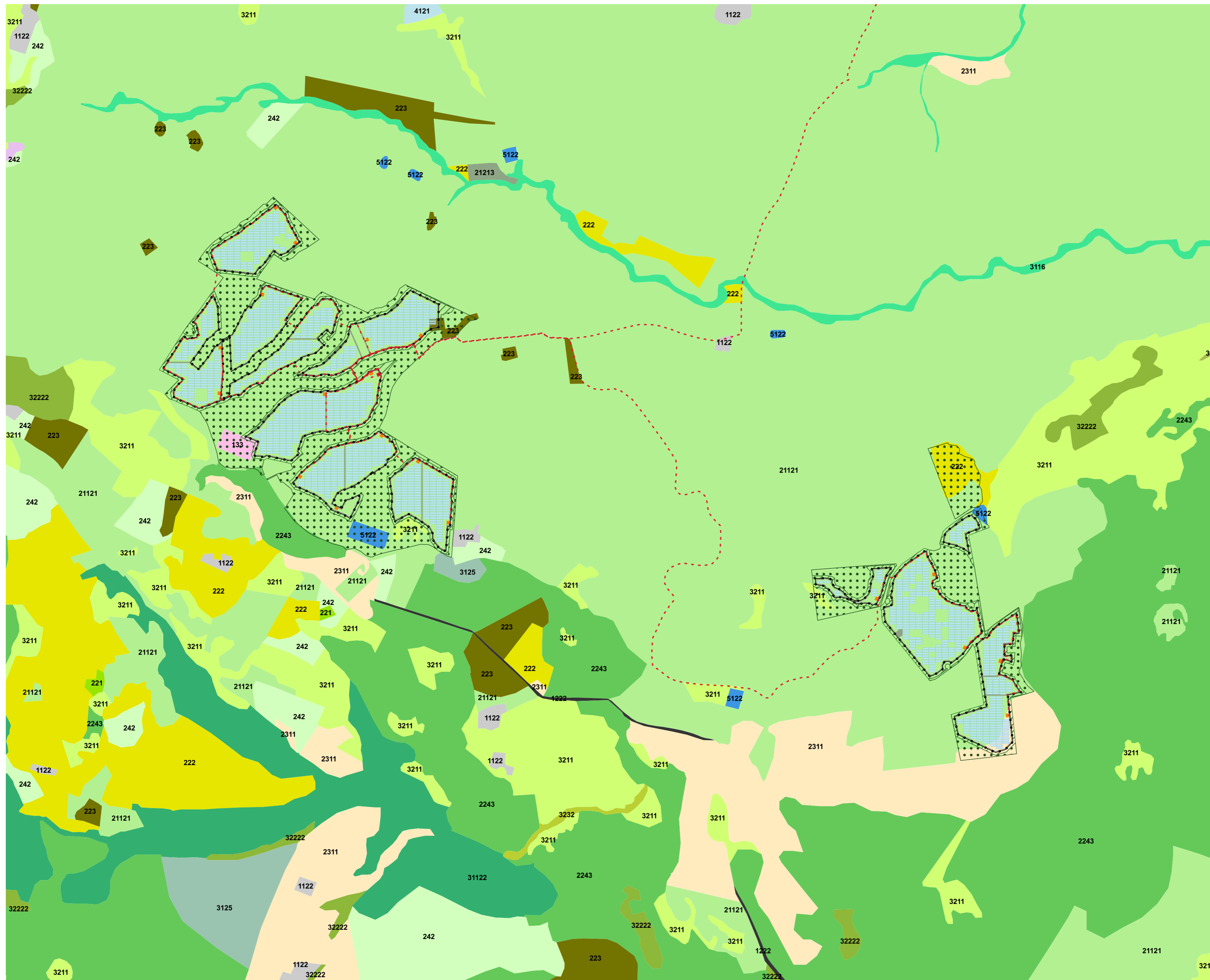
Area E - "Destricella"
Carta dell'uso del suolo
Corine Land Cover



- Aree libere
 - Cabine di campo
 - Cabine di trasformazione
 - Cavidotti MT
 - Elettrodotto aereo AT
 - Fascia di mitigazione
 - Pannelli FTV
 - Recinzione perimetrale
 - SE Terna
 - Sostegni elettrodotto
 - SSEU
 - Viabilità
- Carta uso suolo Corine Land Cover
- 1112 Zone residenziali a tessuto discontinuo e rado
 - 1122 Borghi e fabbricati rurali
 - 121 Insediamenti industriali, artigianali, commerciali e spazi annessi
 - 1221 Linee ferroviarie e spazi associati
 - 131 Aree estrattive
 - 21121 Seminativi semplici e colture erbacee estensive
 - 221 Vigneti
 - 222 Frutteti
 - 223 Oliveti
 - 2243 Eucalipteti
 - 2311 Incolti
 - 242 Sistemi colturali e particellari complessi (mosaico di appezzamenti agricoli)
 - 3116 Boschi e boscaglie ripariali
 - 3125 Rimboschimenti a conifere
 - 3211 Praterie aride calcaree
 - 3232 Gariga
 - 332 Rocce nude, falesie, rupi e affioramenti
 - 5122 Laghi artificiali

Arcadia Progetti
 Via Houel 29, 90138 - Palermo
 Tel. 091 611 22 18 Cell.392 22 42 158
 e-mail info@arcadiaprogetti.it

Area F - "San Bartolo"
Carta dell'uso del suolo
Corine Land Cover



- Aree libere
 - Cabine di campo
 - Cabine di trasformazione
 - Cavidotti MT
 - Elettrodotto aereo AT
 - Fascia di mitigazione
 - Pannelli FTV
 - Recinzione perimetrale
 - SE Terna
 - Sostegni elettrodotto
 - SSEU
 - Viabilità
- Carta uso suolo Corine Land Cover
- 1122 Borghi e fabbricati rurali
 - 121 Insediamenti industriali, artigianali, commerciali e spazi annessi
 - 1222 Viabilità stradale e sue pertinenze
 - 133 Cantieri
 - 21121 Seminativi semplici e colture erbacee estensive
 - 21213 Colture orto-floro-vivaistiche (serre)
 - 221 Vigneti
 - 222 Frutteti
 - 223 Oliveti
 - 2243 Eucalipteti
 - 2311 Incolti
 - 242 Sistemi colturali e particellari complessi (mosaico di appezzamenti agricoli)
 - 31122 Querceti termofili
 - 3116 Boschi e boscaglie ripariali
 - 3125 Rimboschimenti a conifere
 - 3211 Praterie aride calcaree
 - 32222 Pruneti
 - 3232 Gariga
 - 332 Rocce nude, falesie, rupi e affioramenti
 - 4121 Vegetazione degli ambienti umidi fluviali e lacustri
 - 5122 Laghi artificiali

Arcadia Progetti
 Via Houel 29, 90138 - Palermo
 Tel. 091 611 22 18 Cell.392 22 42 158
 e-mail info@arcadiaprogetti.it