

REGIONE: SICILIA  
PROVINCIA: ENNA  
COMUNI: ASSORO, AIDONE, ENNA  
PROVINCIA: CATANIA  
COMUNI: RADDUSA

ELABORATO:

RS06AEG000A0

OGGETTO:

**PROGETTO "ASSORO II"**  
**IMPIANTO FOTOVOLTAICO DA 181,17 MWp**

PROPONENTE:



**IBVI 24 srl**

**IBVI 24 srl**

Viale Amedeo Duca d'Aosta 76

39100 Bolzano (BZ)

Ibvi24srl@pec.it

**Procedura di  
VIA Nazionale**



Arcadia srls

**Via Houel 29, 90138 – Palermo**

info@arcadiaprogetti.it

arcadiaprogetti@arubapec.it

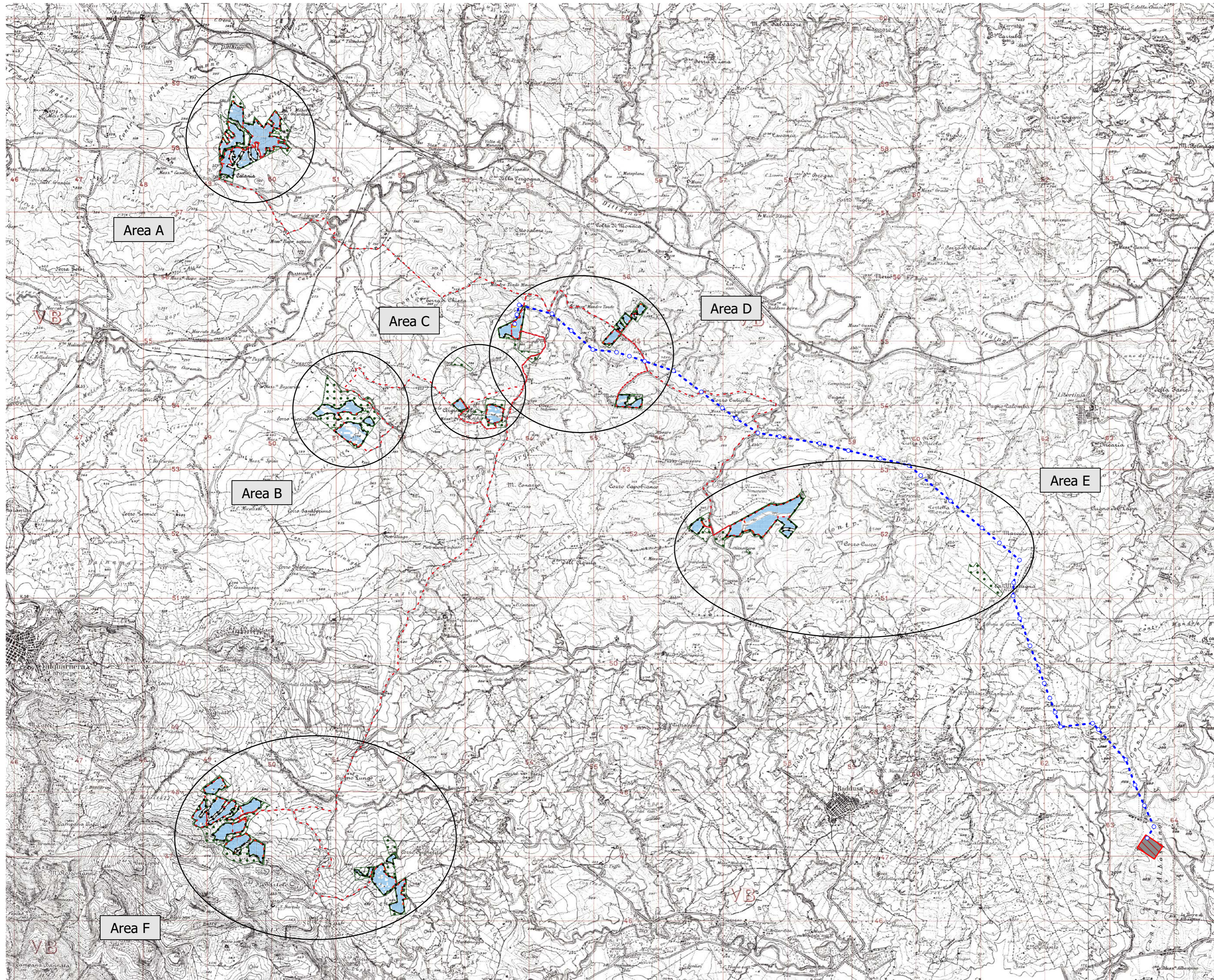
**Impianto fotovoltaico e opere di connessione alla RTN  
Inquadramento su IGM 1:25.000**

Note:

DATA	REV	DESCRIZIONE	ELABORATO da:	APPROVATO da:
24.01.2022	0	Emissione	Arcadia srls	IBVI 24
			Dott. Agr. Enrico Camerata Scovazzo	

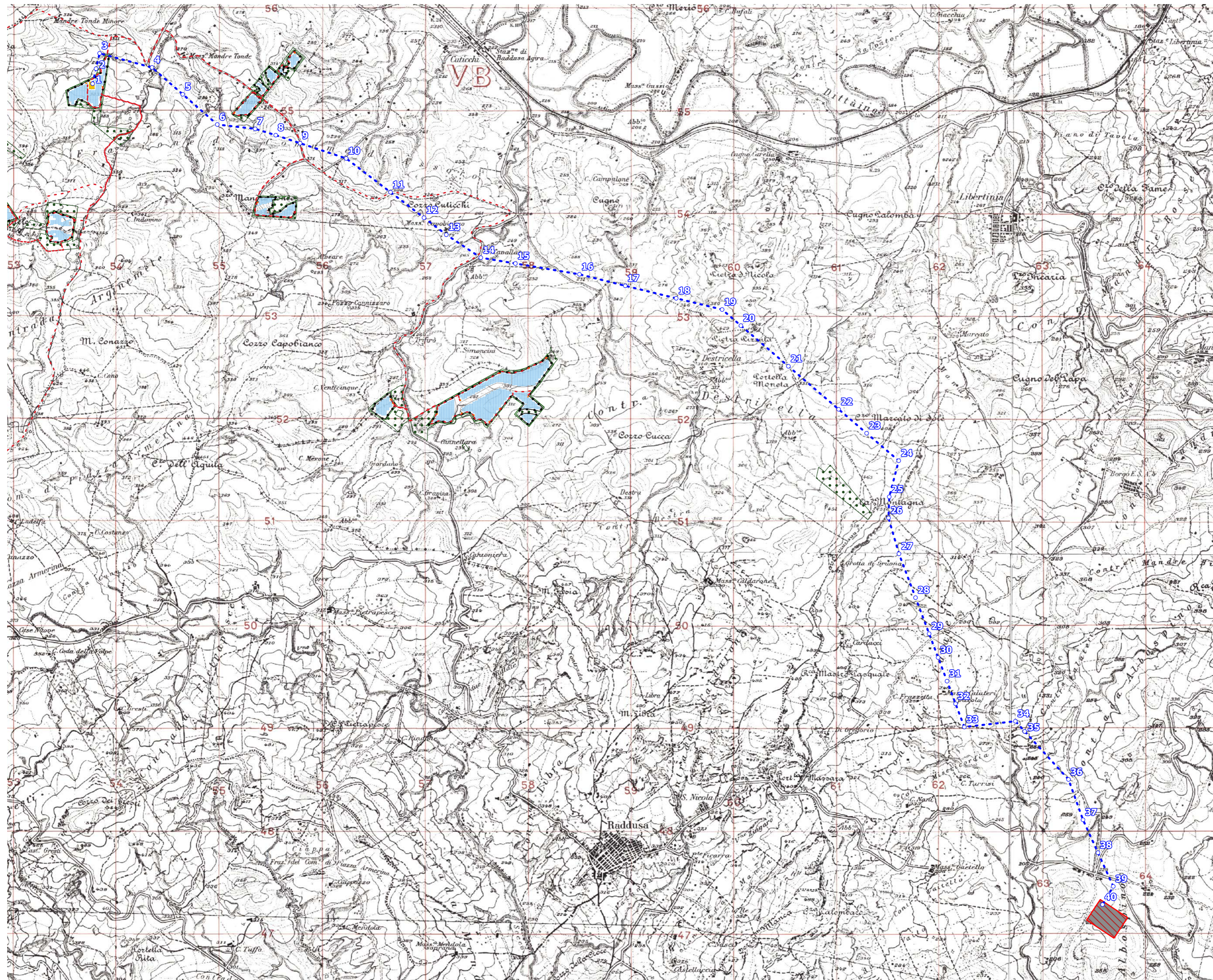
PROPRIETÀ ESCLUSIVA DELLE SOCIETÀ SOPRA INDICATE,  
UTILIZZO E DUPLICAZIONE VIETATE SENZA AUTORIZZAZIONE SCRITTA

*Progetto "Assoro II"*  
*Impianto fotovoltaico e*  
*opere di connessione alla*  
*RTN*  
*Inquadramento su IGM*  
*1:25.000*



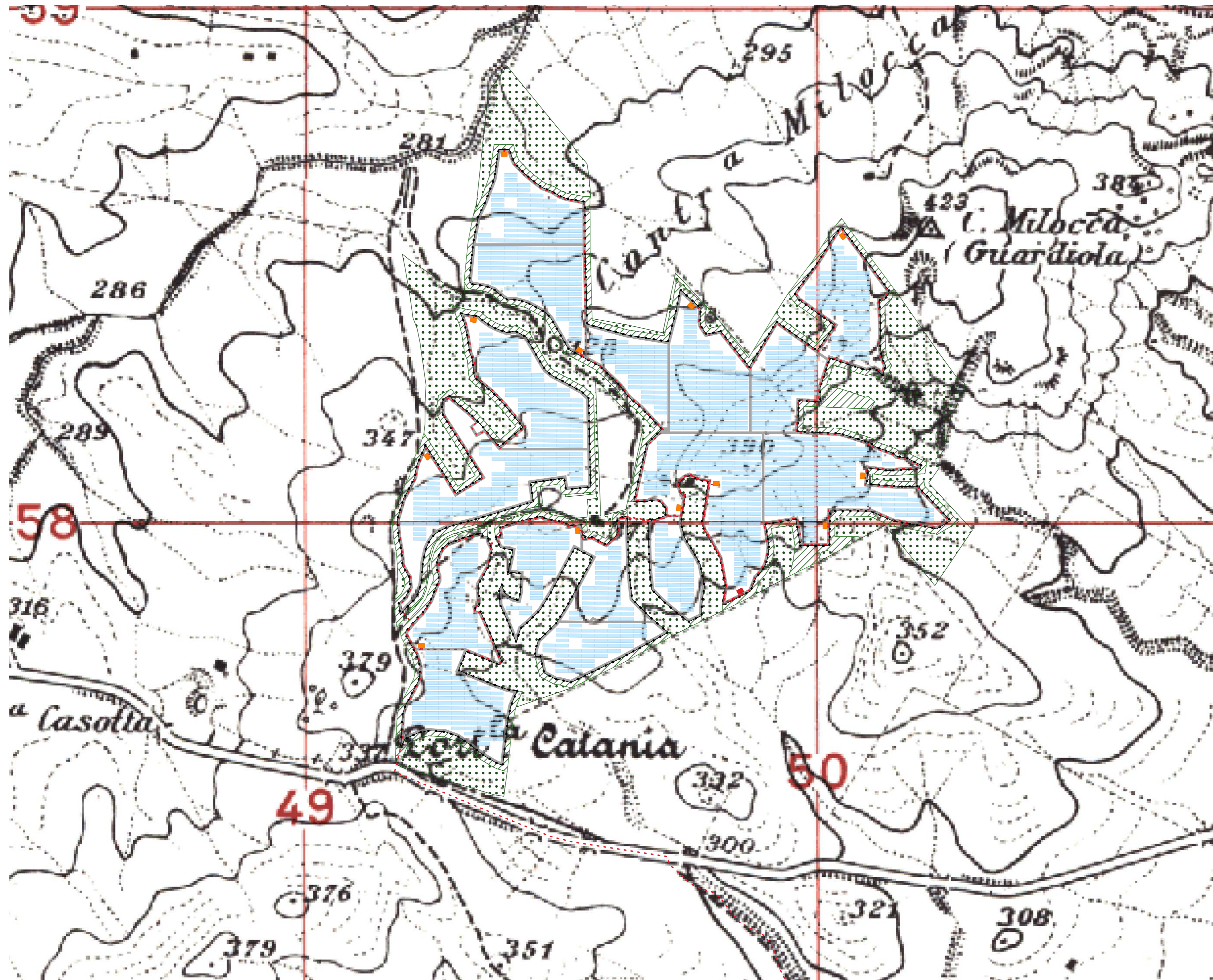
- Aree libere
- Cabine di campo
- Cabine di trasformazione
- - - Cavidotti MT
- - - Elettrodotto aereo AT
- ▨ Fascia di mitigazione
- Pannelli FTV
- - - Recinzione perimetrale
- SE Terna
- Sostegni elettrodotto
- SSEU
- Viabilità

Opere di connessione  
alla RTN  
Inquadramento su IGM  
1:25.000



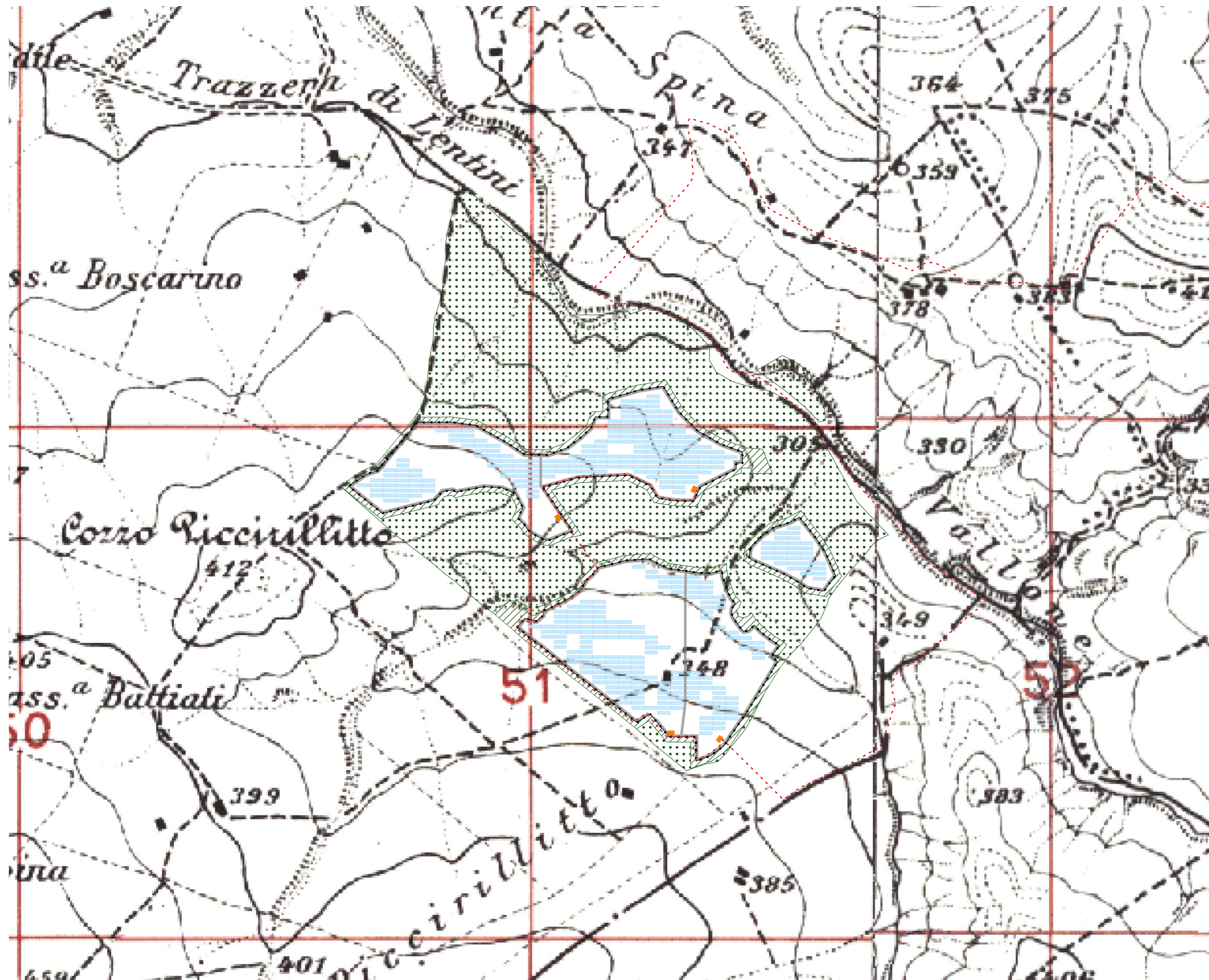
- Aree libere
- Cabine di campo
- Cabine di trasformazione
- - - Cavidotti MT
- - - Elettrodotto aereo AT
- ▨ Fascia di mitigazione
- Pannelli FTV
- - - Recinzione perimetrale
- ▨ SE Terna
- Sostegni elettrodotto
- SSEU
- Viabilità

Arcadia Progetti  
Via Houel 29, 90138 - Palermo  
Tel. 091 611 22 18 Cell.392 22 42 158  
e-mail info@arcadiaprogetti.it















Area A - "Milocca"  
Inquadramento su IGM  
1:25.000

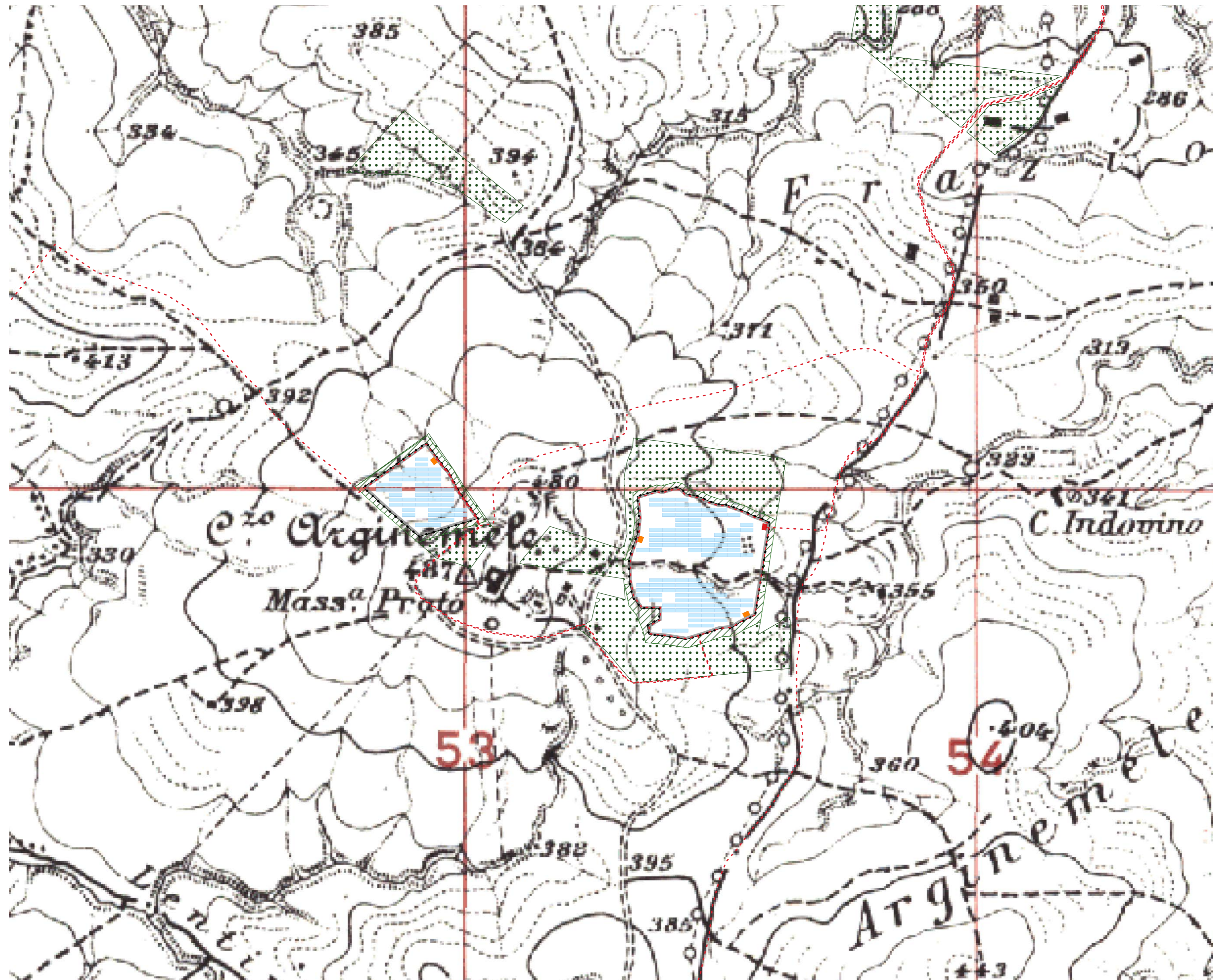
- Aree libere
- Cabine di campo
- Cabine di trasformazione
- Cavidotti MT
- Elettrodotto aereo AT
- Fascia di mitigazione
- Pannelli FTV
- Recinzione perimetrale
- SE Terna
- Sostegni elettrodotto
- SSEU
- Viabilità





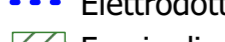
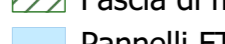








Area B - "Piccirillitto"  
Inquadramento su IGM  
1:25.000

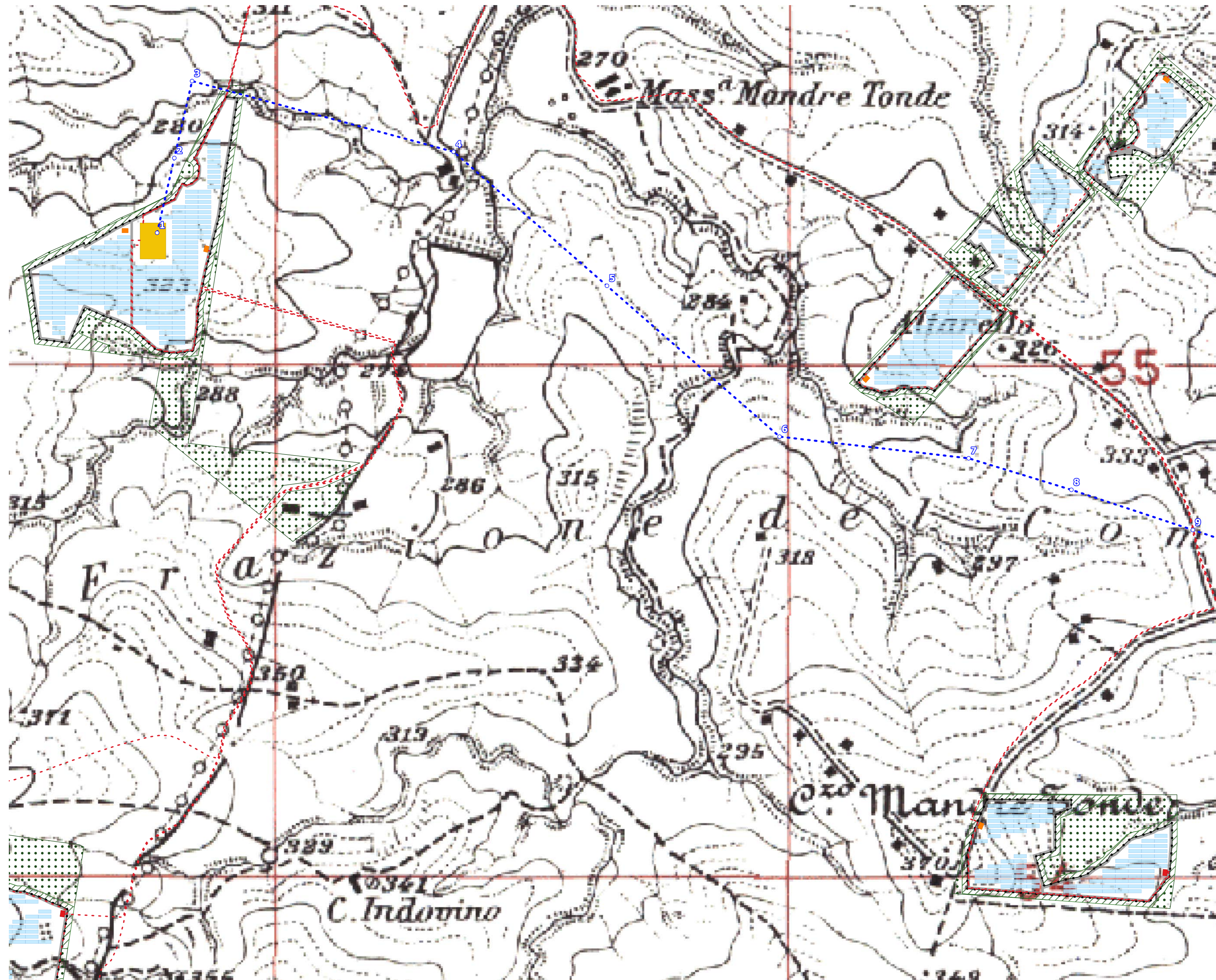
-  Aree libere
-  Cabine di campo
-  Cabine di trasformazione
-  Cavidotti MT
-  Elettrodotto aereo AT
-  Fascia di mitigazione
-  Pannelli FTV
-  Recinzione perimetrale
-  SE Terna
-  Sostegni elettrodotto
-  SSEU
-  Viabilità

Area C - "Arginemele"  
Inquadratura su IGM  
1:25.000



-  Aree libere
-  Cabine di campo
-  Cabine di trasformazione
-  Cavidotti MT
-  Elettrodotto aereo AT
-  Fascia di mitigazione
-  Pannelli FTV
-  Recinzione perimetrale
-  SE Terna
-  Sostegni elettrodotto
-  SSEU
-  Viabilità

Area D - "Mandre Tonde"  
Inquadramento su IGM  
1:25.000



- Aree libere
- Cabine di campo
- Cabine di trasformazione
- - - Cavidotti MT
- - - Elettrodotto aereo AT
- ▨ Fascia di mitigazione
- Pannelli FTV
- - - Recinzione perimetrale
- SE Terna
- Sostegni elettrodotto
- SSEU
- Viabilità

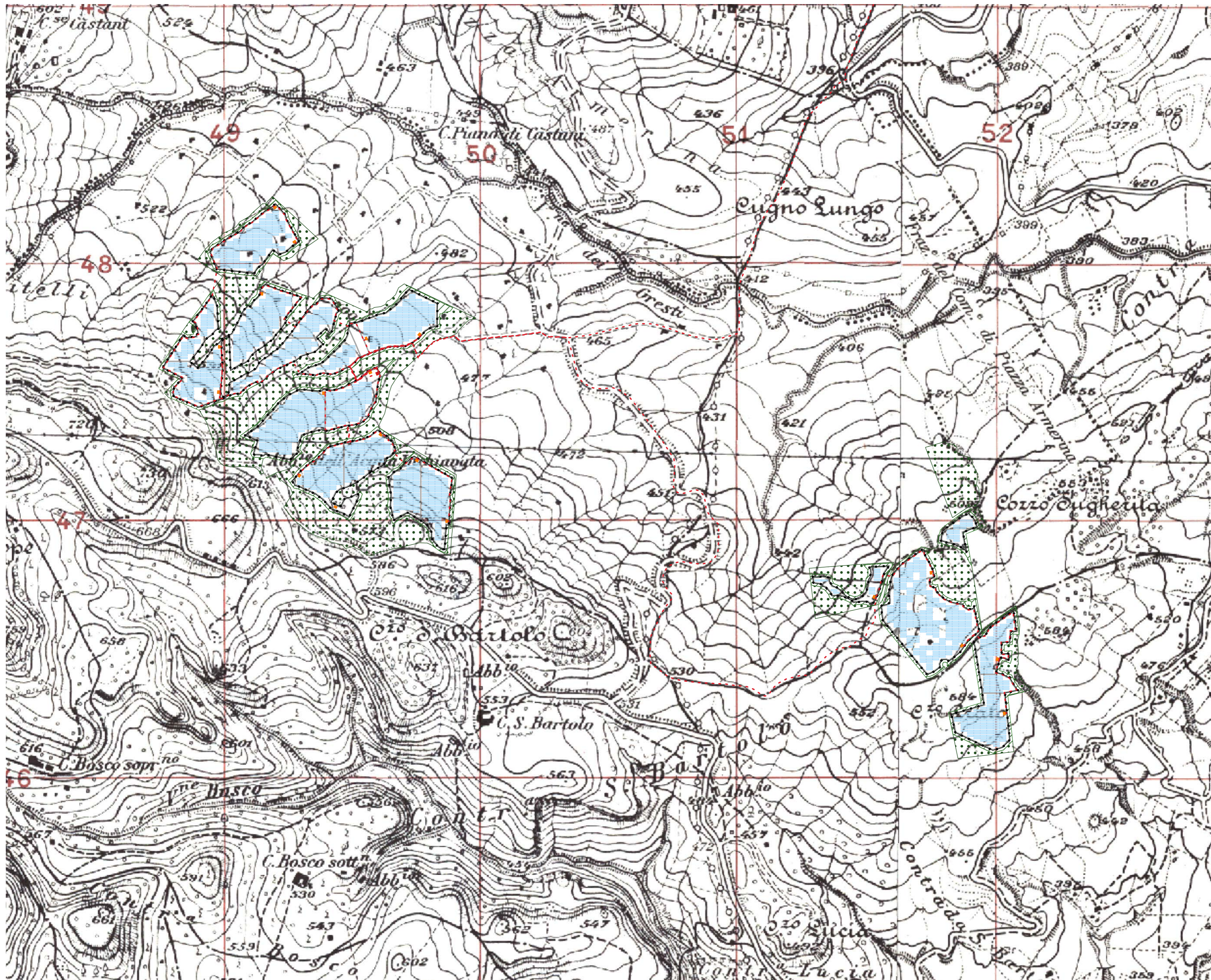
Area E - "Destricella"  
Inquadramento su IGM  
1:25.000



- Aree libere
- Cabine di campo
- Cabine di trasformazione
- - - Cavidotti MT
- - - Elettrodotto aereo AT
- ▨ Fascia di mitigazione
- ▨ Pannelli FTV
- - - Recinzione perimetrale
- ▨ SE Terna
- Sostegni elettrodotto
- SSEU
- Viabilità



Area F - "San Bartolo"  
Inquadratura su IGM  
1:25.000



- Aree libere
- Cabine di campo
- Cabine di trasformazione
- Cavidotti MT
- Elettrodotto aereo AT
- Fascia di mitigazione
- Pannelli FTV
- Recinzione perimetrale
- SE Terna
- Sostegni elettrodotto
- SSEU
- Viabilità