

REGIONE: SICILIA
PROVINCIA: ENNA
COMUNI: ASSORO, AIDONE, ENNA
PROVINCIA: CATANIA
COMUNI: RADDUSA

ELABORATO:

RS06AEG0007A0

OGGETTO:

PROGETTO "ASSORO II"
IMPIANTO FOTOVOLTAICO DA 181,17 MWp

PROPONENTE:



IBVI 24 srl

IBVI 24 srl
Viale Amedeo Duca d'Aosta 76
39100 Bolzano (BZ)
Ibvi24srl@pec.it

**Procedura di
VIA Nazionale**



Arcadia srls

Via Houel 29, 90138 – Palermo
info@arcadiaprogetti.it
arcadiaprogetti@arubapec.it

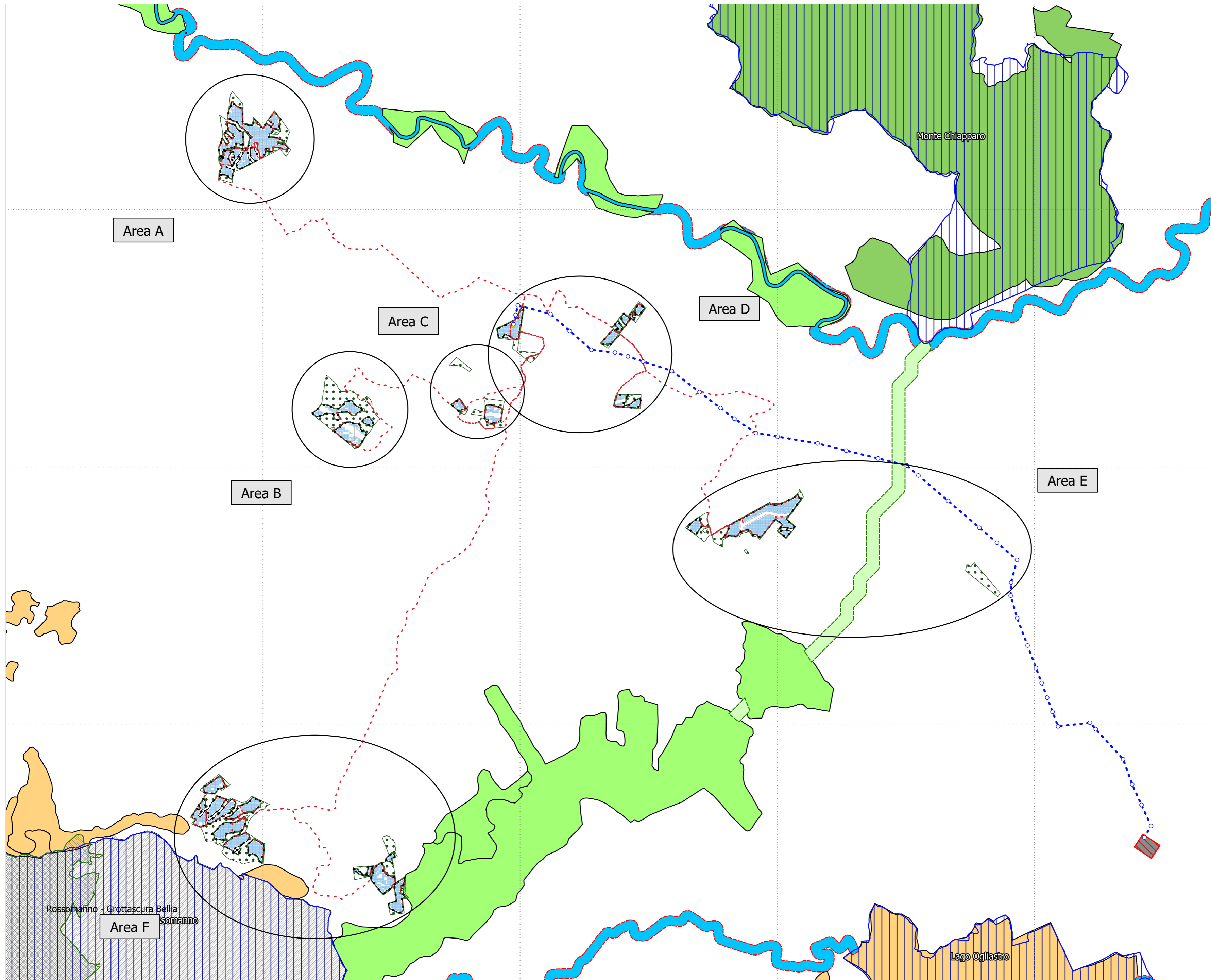
**Impianto fotovoltaico e opere di connessione alla RTN
Inquadramento su carta dei vincoli ambientali**

Note:

| DATA | REV | DESCRIZIONE | ELABORATO da: | APPROVATO da: |
|------------|-----|-------------|-------------------------------------|---------------|
| 24.01.2022 | 0 | Emissione | Arcadia srls | IBVI 24 |
| | | | Dott. Agr. Enrico Camerata Scovazzo | |
| | | | | |
| | | | | |

PROPRIETÀ ESCLUSIVA DELLE SOCIETÀ SOPRA INDICATE,
UTILIZZO E DUPLICAZIONE VIETATE SENZA AUTORIZZAZIONE SCRITTA

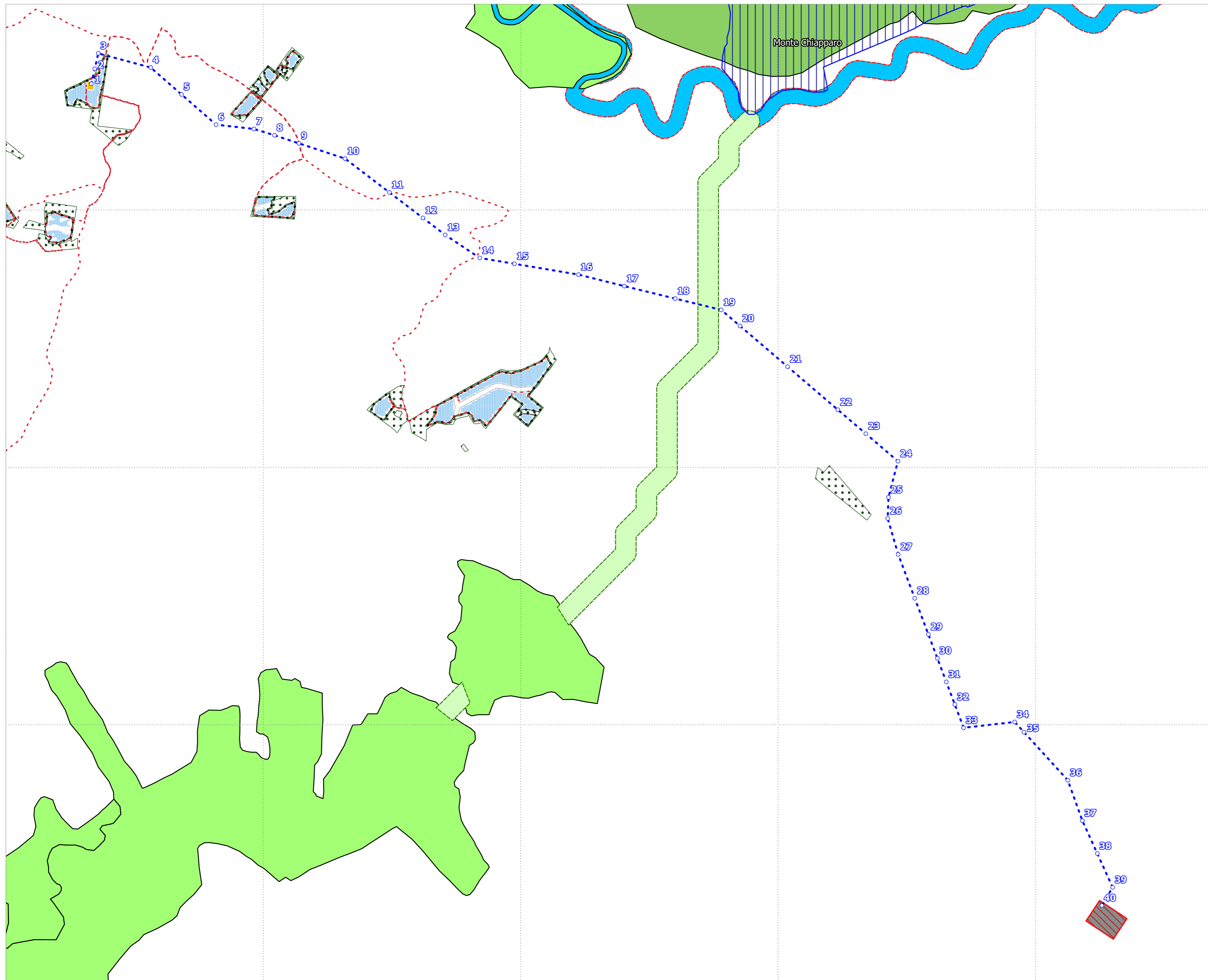
Progetto "Assoro II"
Impianto fotovoltaico e
opere di connessione alla
RTN
Carta del vincoli
ambientali



- Aree libere
- Cabine di campo
- Cabine di trasformazione
- Cavidotti MT
- Elettrodotto aereo AT
- Fascia di mitigazione
- Pannelli FTV
- Recinzione perimetrale
- SE Terna
- Sostegni elettrodotto
- SSEU
- Viabilità
- IBA
- Natura 2000
- Riserve
- Parchi**
- Zona A
- Zona B
- Zona C
- Zona D
- Rete Ecologica Siciliana**
- Corridoio lineare
- Corridoio lineare da riqualificare
- Corridoio diffuso
- Corridoio diffuso da riqualificare
- Nodi RES
- Pietre da guado - Stagni
- Zone umide
- Zone umide da riqualificare
- Altre zone
- Altre zone da riqualificare
- Zone cuscinetto (Buffer zones)

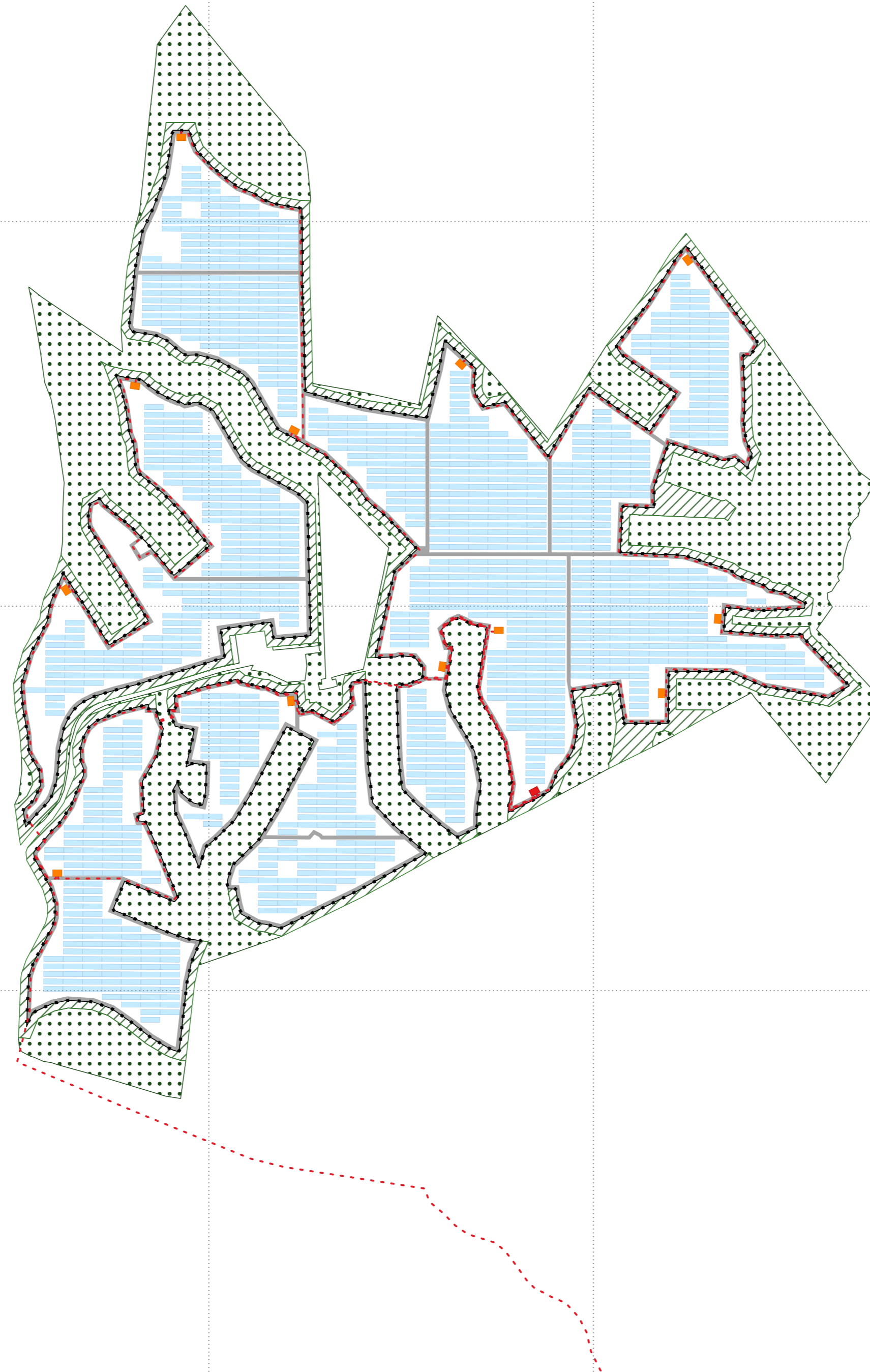
Arcadia Progetti
 Via Houel 29, 90138 - Palermo
 Tel. 091 611 22 18 Cell.392 22 42 158
 e-mail info@arcadiaprogetti.it

*Opere di connessione
alla RTN
Carta dei vincoli
ambientali*



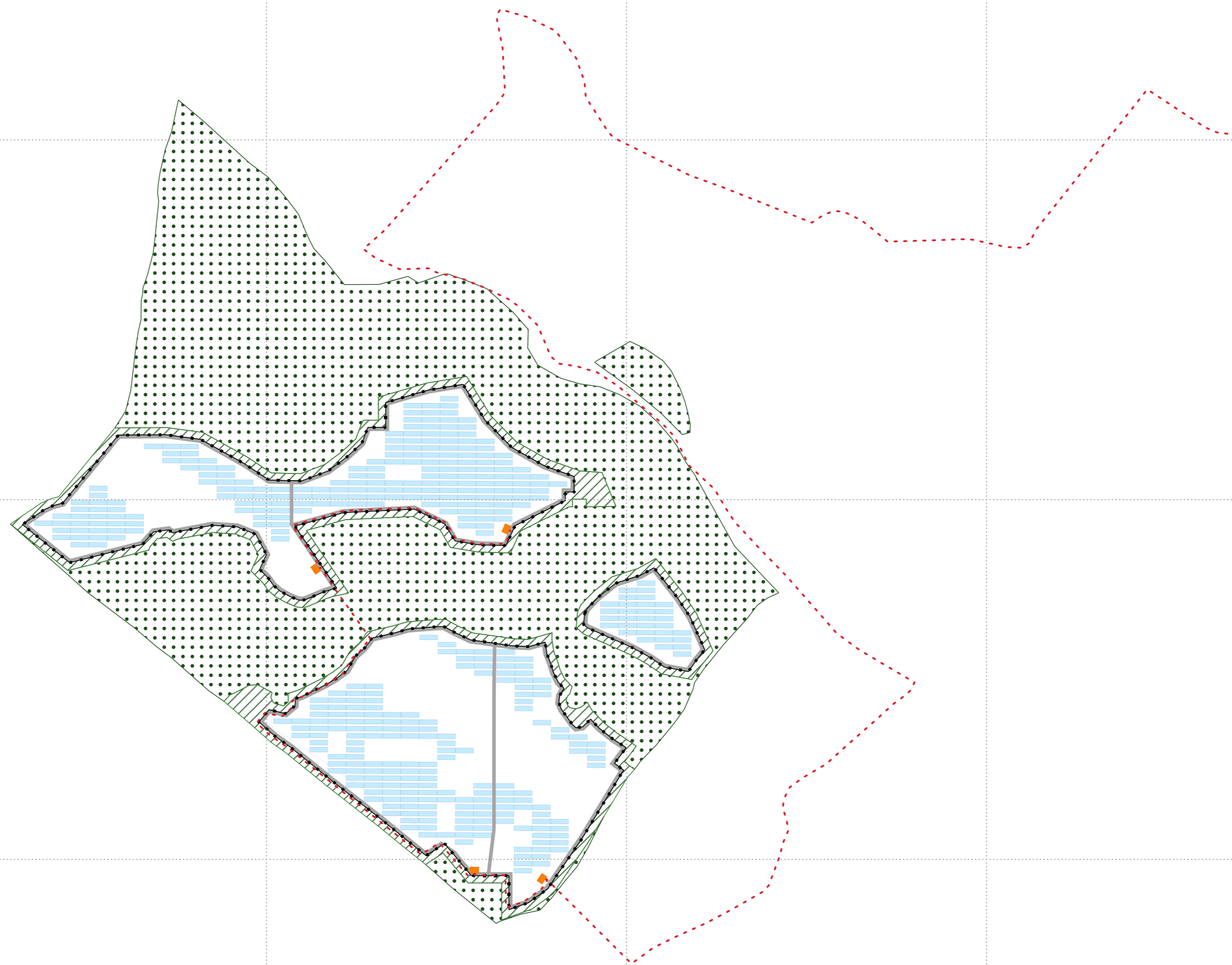
- Aree libere
- Cabine di campo
- Cabine di trasformazione
- Cavidotti MT
- Elettrodotto aereo AT
- Fascia di mitigazione
- Pannelli FTV
- Recinzione perimetrale
- SE Terna
- Sostegni elettrodotto
- SSEU
- Viabilità
- IBA
- Natura 2000
- Riserve
- Parchi**
 - Zona A
 - Zona B
 - Zona C
 - Zona D
- Rete Ecologica Siciliana**
 - Corridoio lineare
 - Corridoio lineare da riqualificare
 - Corridoio diffuso
 - Corridoio diffuso da riqualificare
 - Nodi RES
 - Pietre da guado - Stagni
 - Zone umide
 - Zone umide da riqualificare
 - Altre zone
 - Altre zone da riqualificare
 - Zone cuscinetto (Buffer zones)

Area A - "Milocca"
Carta del vincoli ambientali



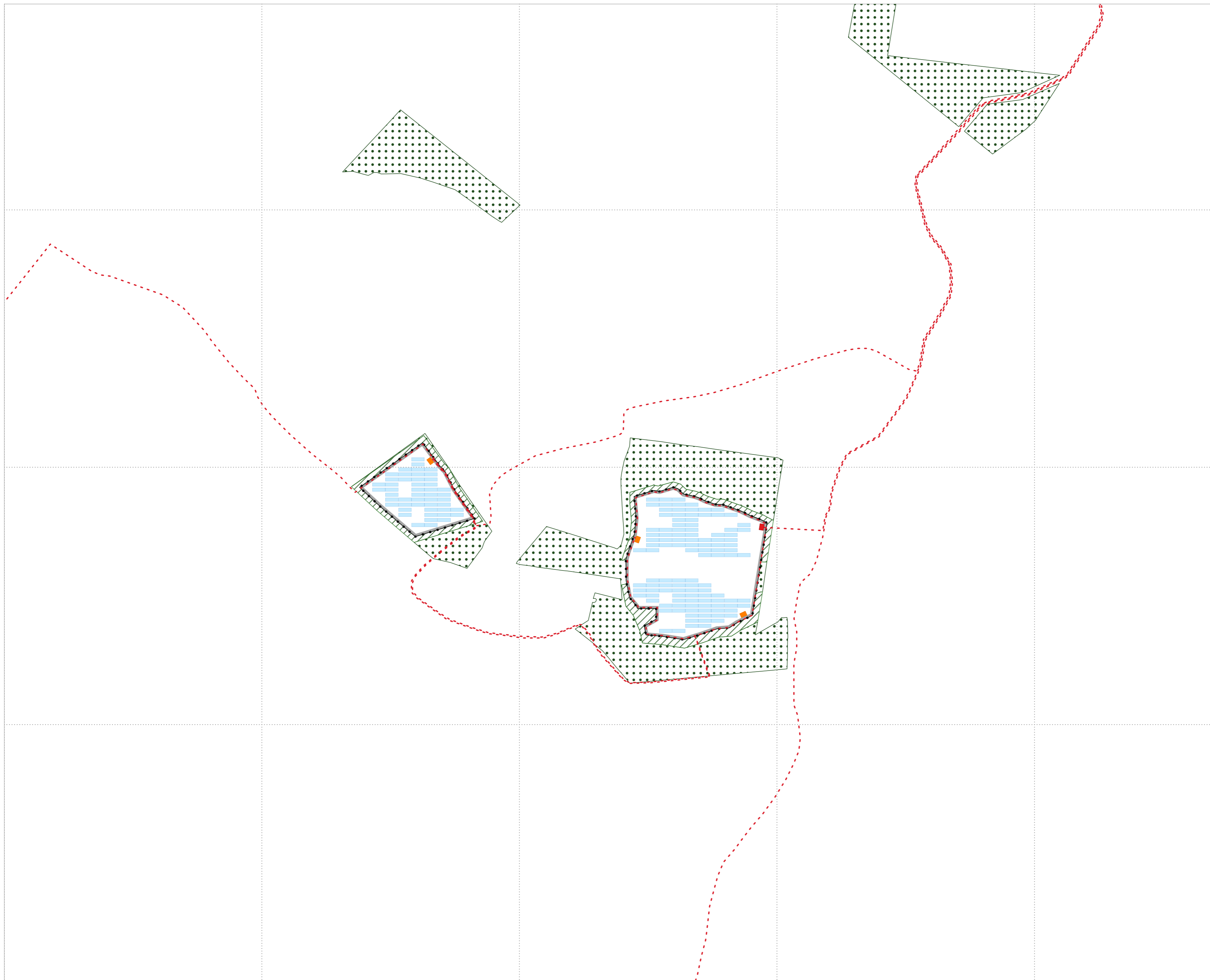
- Aree libere
- Cabine di campo
- Cabine di trasformazione
- Cavidotti MT
- Elettrodotto aereo AT
- Fascia di mitigazione
- Pannelli FTV
- Recinzione perimetrale
- SE Terna
- Sostegni elettrodotto
- SSEU
- Viabilità
- IBA
- Natura 2000
- Riserve
- Parchi**
- Zona A
- Zona B
- Zona C
- Zona D
- Rete Ecologica Siciliana**
- Corridoio lineare
- Corridoio lineare da riqualificare
- Corridoio diffuso
- Corridoio diffuso da riqualificare
- Nodi RES
- Pietre da guado - Stagni
- Zone umide
- Zone umide da riqualificare
- Altre zone
- Altre zone da riqualificare
- Zone cuscinetto (Buffer zones)

Area B - "Piccirillitto"
Carta del vincoli ambientali



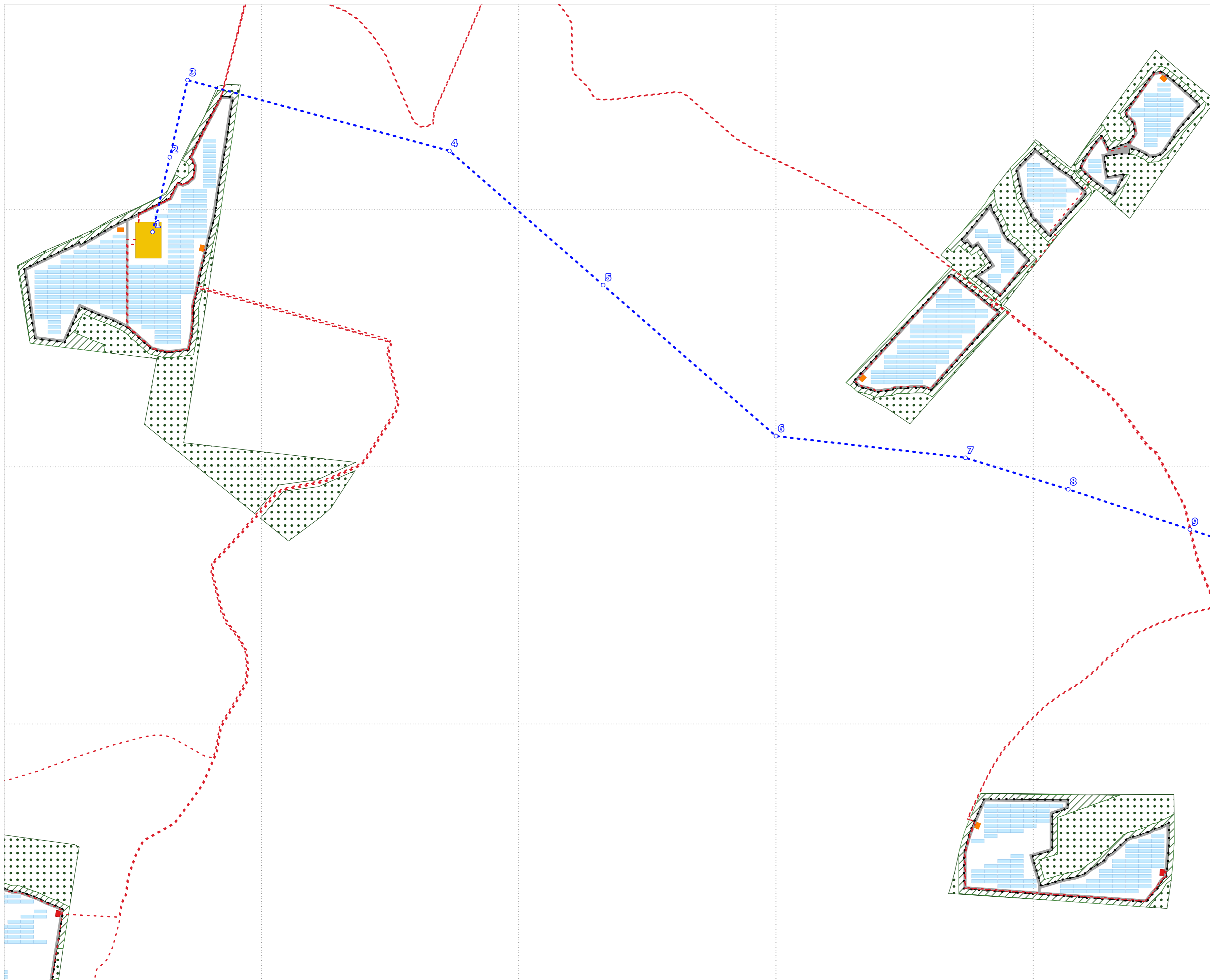
- Aree libere
- Cabine di campo
- Cabine di trasformazione
- Cavidotti MT
- Elettrodotto aereo AT
- Fascia di mitigazione
- Pannelli FTV
- Recinzione perimetrale
- SE Terna
- Sostegni elettrodotto
- SSEU
- Viabilità
- IBA
- Natura 2000
- Riserve
- Parchi**
- Zona A
- Zona B
- Zona C
- Zona D
- Rete Ecologica Siciliana**
- Corridoio lineare
- Corridoio lineare da riqualificare
- Corridoio diffuso
- Corridoio diffuso da riqualificare
- Nodi RES
- Pietre da guado - Stagni
- Zone umide
- Zone umide da riqualificare
- Altre zone
- Altre zone da riqualificare
- Zone cuscinetto (Buffer zones)

Area C - "Arginemele"
Carta del vincoli ambientali



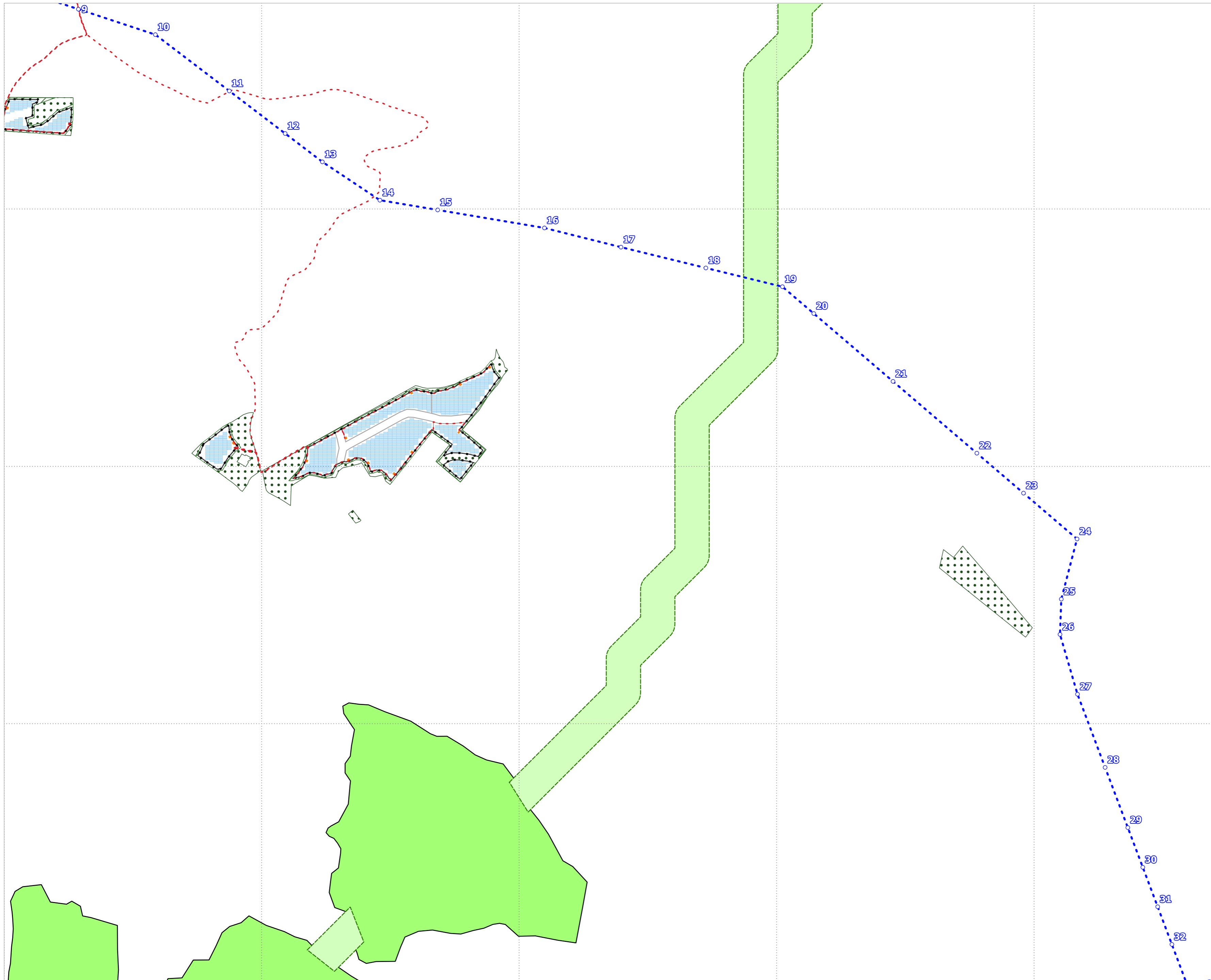
- Aree libere
- Cabine di campo
- Cabine di trasformazione
- Cavidotti MT
- Elettrodotto aereo AT
- Fascia di mitigazione
- Pannelli FTV
- Recinzione perimetrale
- SE Terna
- Sostegni elettrodotto
- SSEU
- Viabilità
- IBA
- Natura 2000
- Riserve
- Parchi**
- Zona A
- Zona B
- Zona C
- Zona D
- Rete Ecologica Siciliana**
- Corridoio lineare
- Corridoio lineare da riqualificare
- Corridoio diffuso
- Corridoio diffuso da riqualificare
- Nodi RES
- Pietre da guado - Stagni
- Zone umide
- Zone umide da riqualificare
- Altre zone
- Altre zone da riqualificare
- Zone cuscinetto (Buffer zones)

Area D - "Mandre Tonde"
Carta del vincoli ambientali



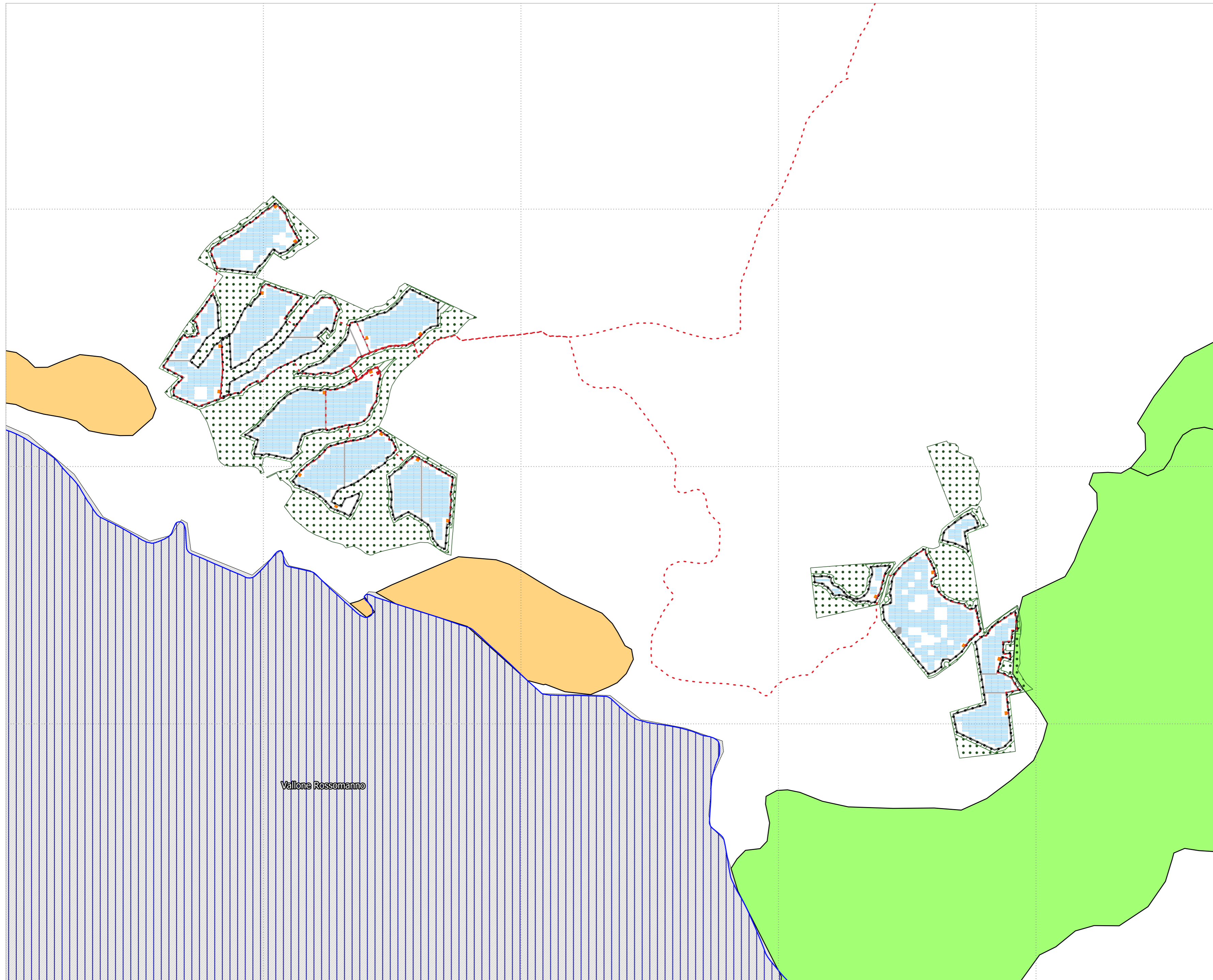
- Aree libere
- Cabine di campo
- Cabine di trasformazione
- Cavidotti MT
- Elettrodotto aereo AT
- Fascia di mitigazione
- Pannelli FTV
- Recinzione perimetrale
- SE Terna
- Sostegni elettrodotto
- SSEU
- Viabilità
- IBA
- Natura 2000
- Riserve
- Parchi**
- Zona A
- Zona B
- Zona C
- Zona D
- Rete Ecologica Siciliana**
- Corridoio lineare
- Corridoio lineare da riqualificare
- Corridoio diffuso
- Corridoio diffuso da riqualificare
- Nodi RES
- Pietre da guado - Stagni
- Zone umide
- Zone umide da riqualificare
- Altre zone
- Altre zone da riqualificare
- Zone cuscinetto (Buffer zones)

Area E - "Destricella"
Carta del vincoli ambientali



- Aree libere
- Cabine di campo
- Cabine di trasformazione
- Cavidotti MT
- Elettrodotto aereo AT
- Fascia di mitigazione
- Pannelli FTV
- Recinzione perimetrale
- SE Terna
- Sostegni elettrodotto
- SSEU
- Viabilità
- IBA
- Natura 2000
- Riserve
- Parchi**
 - Zona A
 - Zona B
 - Zona C
 - Zona D
- Rete Ecologica Siciliana**
 - Corridoio lineare
 - Corridoio lineare da riqualificare
 - Corridoio diffuso
 - Corridoio diffuso da riqualificare
 - Nodi RES
 - Pietre da guado - Stagni
 - Zone umide
 - Zone umide da riqualificare
 - Altre zone
 - Altre zone da riqualificare
 - Zone cuscinetto (Buffer zones)

Area F - "San Bartolo"
Carta del vincoli ambientali



- Aree libere
- Cabine di campo
- Cabine di trasformazione
- Cavidotti MT
- Elettrodotto aereo AT
- Fascia di mitigazione
- Pannelli FTV
- Recinzione perimetrale
- SE Terna
- Sostegni elettrodotto
- SSEU
- Viabilità
- IBA
- Natura 2000
- Riserve
- Parchi**
- Zona A
- Zona B
- Zona C
- Zona D
- Rete Ecologica Siciliana**
- Corridoio lineare
- Corridoio lineare da riqualificare
- Corridoio diffuso
- Corridoio diffuso da riqualificare
- Nodi RES
- Pietre da guado - Stagni
- Zone umide
- Zone umide da riqualificare
- Altre zone
- Altre zone da riqualificare
- Zone cuscinetto (Buffer zones)

Vallone Rossomanno