

REGIONE: SICILIA
PROVINCIA: ENNA
COMUNI: ASSORO, AIDONE, ENNA
PROVINCIA: CATANIA
COMUNI: RADDUSA

ELABORATO: RS06AEG006A0	OGGETTO: PROGETTO “ASSORO II” IMPIANTO FOTOVOLTAICO DA 181,17 MWp
PROPONENTE:	 IBVI 24 srl Viale Amedeo Duca d’Aosta 76 39100 Bolzano (BZ) Ibvi24srl@pec.it
Procedura di VIA Nazionale	 Arcadia srls Via Houel 29, 90138 – Palermo info@arcadiaprogetti.it arcadiaprogetti@arubapec.it

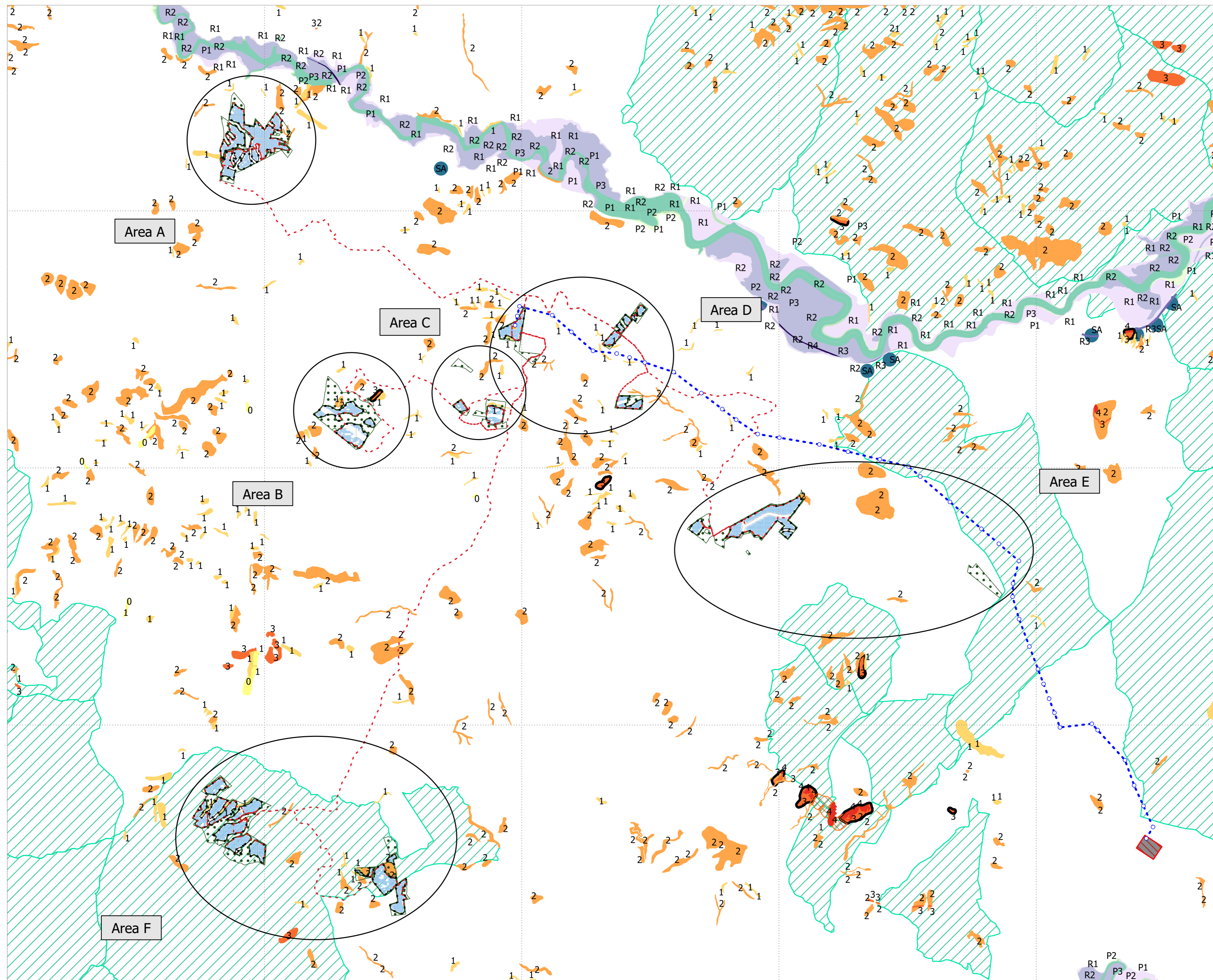
Impianto fotovoltaico e opere di connessione alla RTN
Inquadramento su carta del vincolo idrogeologico e PAI

Note:

24.01.2022	0	Emissione	Arcadia srls	IBVI 24
DATA	REV	DESCRIZIONE	ELABORATO da:	APPROVATO da:
			Dott. Agr. Enrico Camerata Scovazzo	

PROPRIETÀ ESCLUSIVA DELLE SOCIETÀ SOPRA INDICATE,
UTILIZZO E DUPLICAZIONE VIETATE SENZA AUTORIZZAZIONE SCRITTA

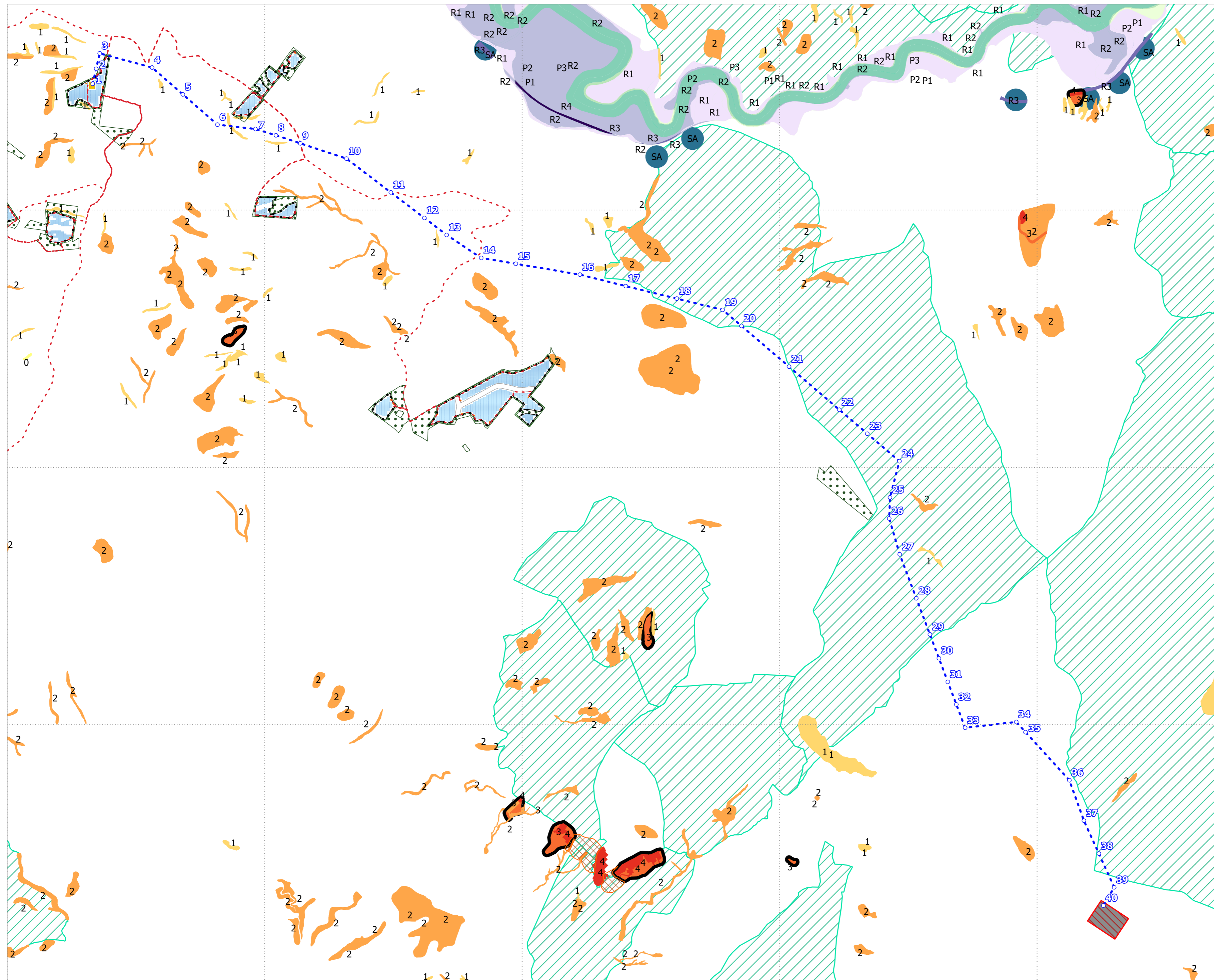
Progetto "Assoro II"
Impianto fotovoltaico e
opere di connessione alla
RTN
Carta del vincolo
idrogeologico e PAI



- Aree libere
 - Cabine di campo
 - Cabine di trasformazione
 - Cavidotti MT
 - Elettrodotto aereo AT
 - Fascia di mitigazione
 - Pannelli FTV
 - Recinzione perimetrale
 - SE Terna
 - Sostegni elettrodotto
 - SSEU
 - Viabilità
- Rischio e Pericolosità geomorfologica
- 0
 - 1
 - 2
 - 3
 - 4
- Fascia di rispetto per P3 e P4
 - Siti di attenzione geomorfologica
- Rischio idraulico
- R1
 - R2
 - R3
 - R4
- Pericolosità idraulica
- P1
 - P2
 - P3
 - P4
 - SA
 - Vincolo idrogeologico

Arcadia Progetti
 Via Houel 29, 90138 - Palermo
 Tel. 091 611 22 18 Cell.392 22 42 158
 e-mail info@arcadiaprogetti.it

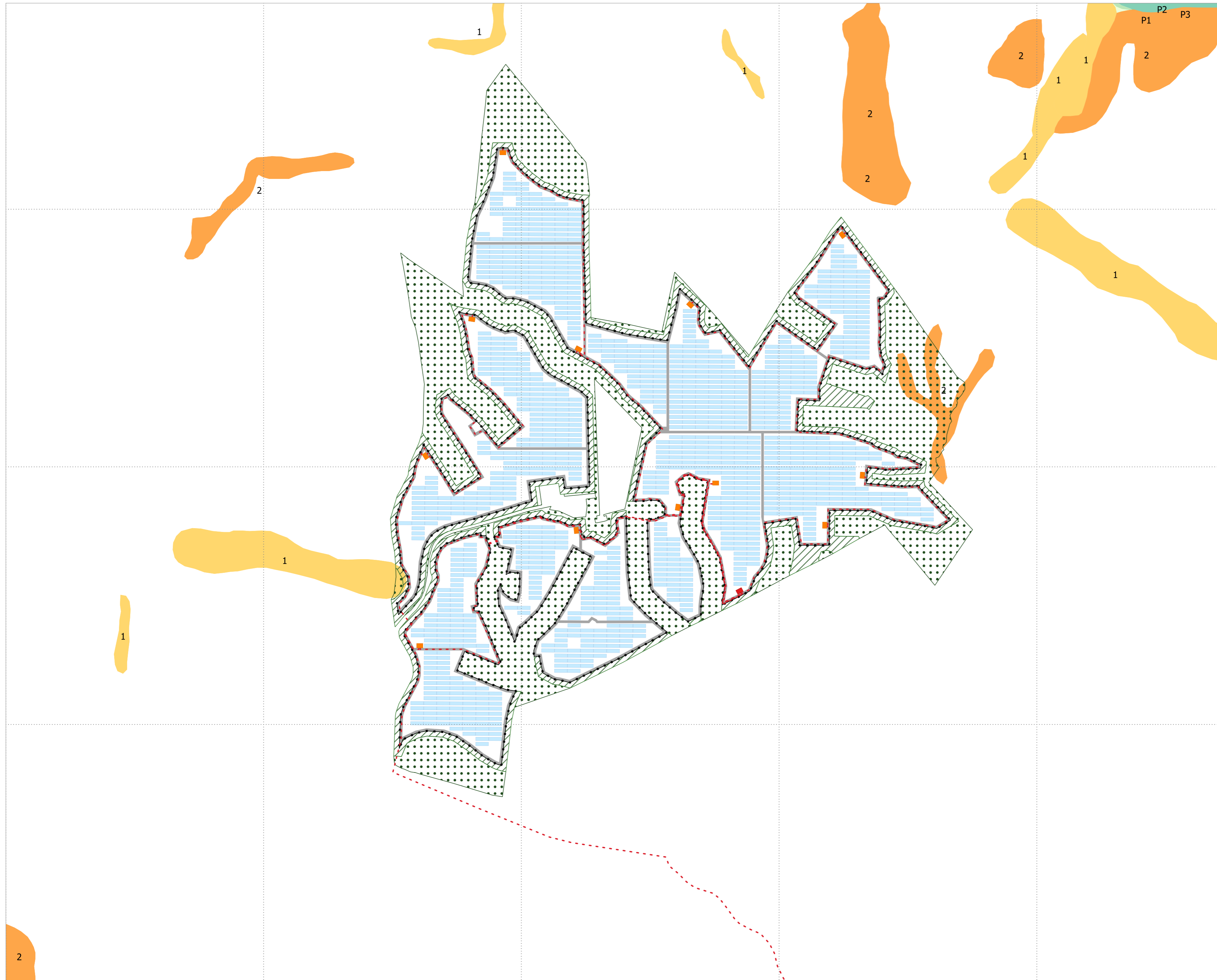
*Opere di connessione
alla RTN
Carta del vincolo
idrogeologico e PAI*



- Aree libere
 - Cabine di campo
 - Cabine di trasformazione
 - Cavidotti MT
 - Elettrodotto aereo AT
 - Fascia di mitigazione
 - Pannelli FTV
 - Recinzione perimetrale
 - SE Terna
 - Sostegni elettrodotto
 - SSEU
 - Viabilità
- Rischio e Pericolosità geomorfologica
- 0
 - 1
 - 2
 - 3
 - 4
- Fascia di rispetto per P3 e P4
 - Siti di attenzione geomorfologica
- Rischio idraulico
- R1
 - R2
 - R3
 - R4
- Pericolosità idraulica
- P1
 - P2
 - P3
 - P4
 - SA
 - Vincolo idrogeologico

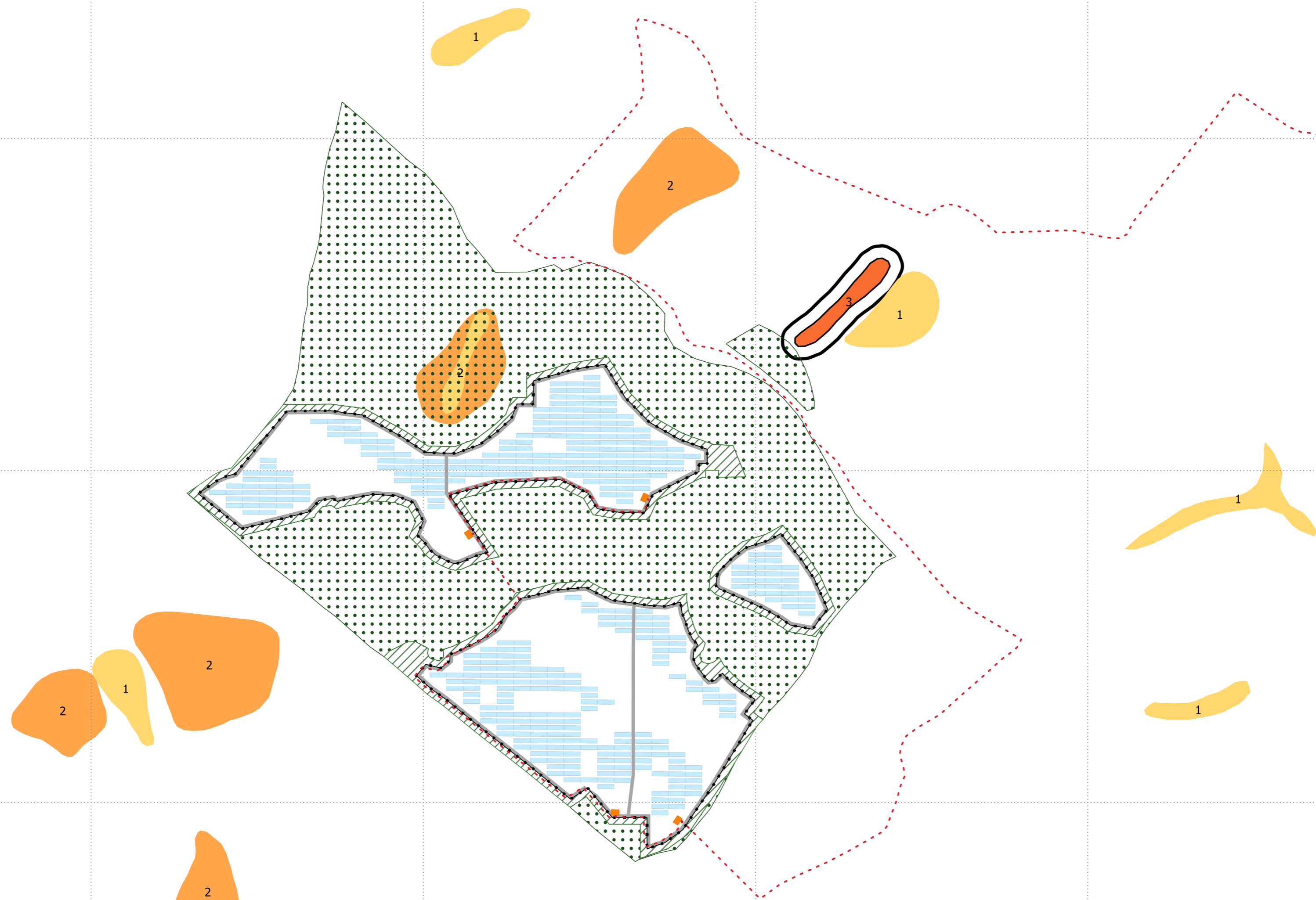
Arcadia Progetti
Via Houel 29, 90138 - Palermo
Tel. 091 611 22 18 Cell.392 22 42 158
e-mail info@arcadiaprogetti.it

Area A - "Milocca"
Carta del vincolo
idrogeologico e PAI



- Aree libere
 - Cabine di campo
 - Cabine di trasformazione
 - Cavidotti MT
 - Elettrodotto aereo AT
 - Fascia di mitigazione
 - Pannelli FTV
 - Recinzione perimetrale
 - SE Terna
 - Sostegni elettrodotto
 - SSEU
 - Viabilità
- Rischio e Pericolosità geomorfologica**
- 0
 - 1
 - 2
 - 3
 - 4
- Fascia di rispetto per P3 e P4
 - Siti di attenzione geomorfologica
- Rischio idraulico**
- R1
 - R2
 - R3
 - R4
- Pericolosità idraulica**
- P1
 - P2
 - P3
 - P4
 - SA
 - Vincolo idrogeologico

Area B - "Piccirillitto"
Carta del vincolo
idrogeologico e PAI



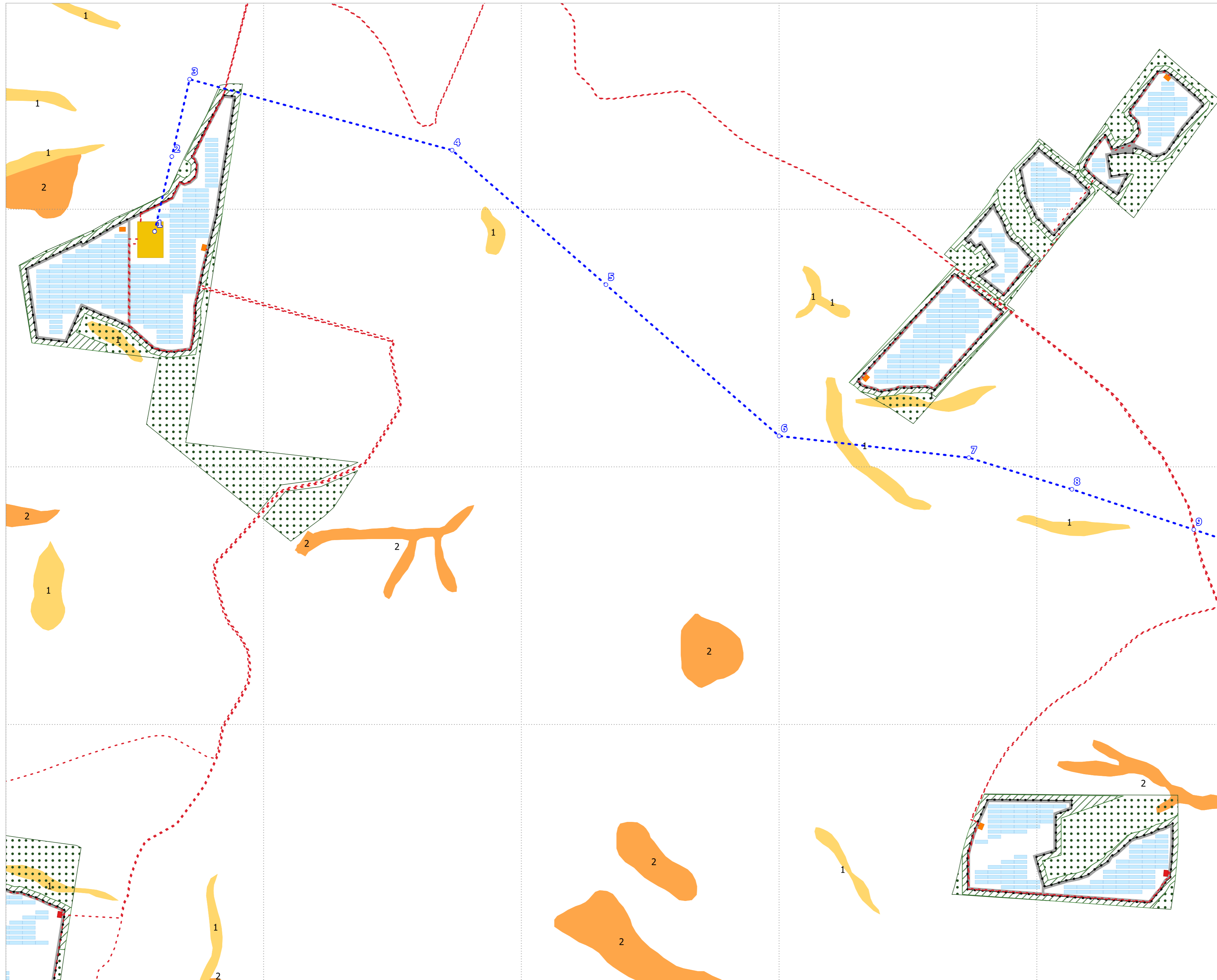
- Aree libere
 - Cabine di campo
 - Cabine di trasformazione
 - Cavidotti MT
 - Elettrodotto aereo AT
 - Fascia di mitigazione
 - Pannelli FTV
 - Recinzione perimetrale
 - SE Terna
 - Sostegni elettrodotto
 - SSEU
 - Viabilità
- Rischio e Pericolosità geomorfologica**
- 0
 - 1
 - 2
 - 3
 - 4
- Fascia di rispetto per P3 e P4
 - Siti di attenzione geomorfologica
- Rischio idraulico**
- R1
 - R2
 - R3
 - R4
- Pericolosità idraulica**
- P1
 - P2
 - P3
 - P4
 - SA
 - Vincolo idrogeologico

Area C - "Arginemele"
Carta del vincolo
idrogeologico e PAI



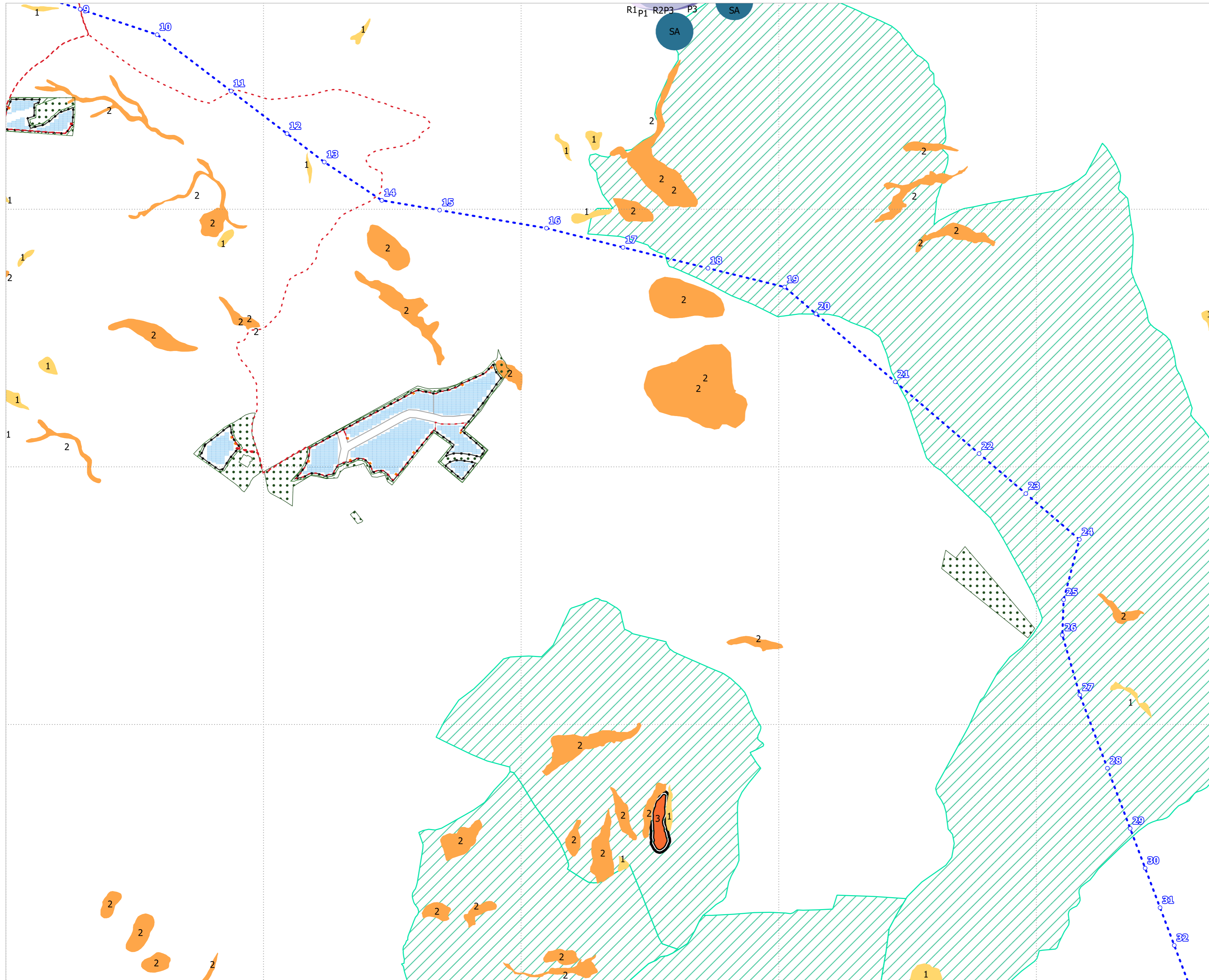
- Aree libere
 - Cabine di campo
 - Cabine di trasformazione
 - Cavidotti MT
 - Elettrodotto aereo AT
 - Fascia di mitigazione
 - Pannelli FTV
 - Recinzione perimetrale
 - SE Terna
 - Sostegni elettrodotto
 - SSEU
 - Viabilità
- Rischio e Pericolosità geomorfologica
- 0
 - 1
 - 2
 - 3
 - 4
- Fascia di rispetto per P3 e P4
 - Siti di attenzione geomorfologica
- Rischio idraulico
- R1
 - R2
 - R3
 - R4
- Pericolosità idraulica
- P1
 - P2
 - P3
 - P4
 - SA
 - Vincolo idrogeologico

Area D - "Mandre Tonde"
Carta del vincolo idrogeologico e PAI



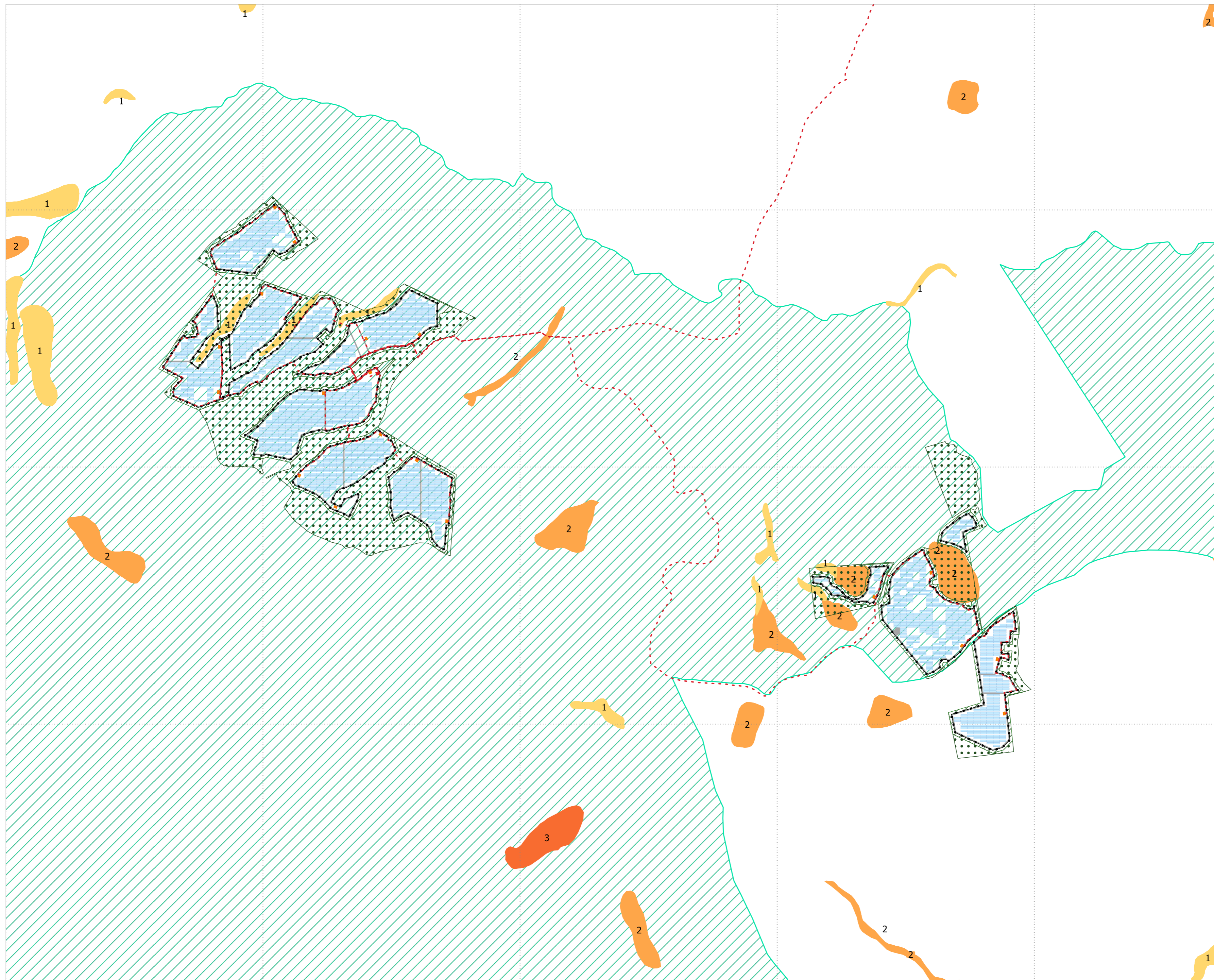
- Aree libere
- Cabine di campo
- Cabine di trasformazione
- Cavidotti MT
- Elettrodotto aereo AT
- Fascia di mitigazione
- Pannelli FTV
- Recinzione perimetrale
- SE Terna
- SSEU
- Viabilità
- Rischio e Pericolosità geomorfologica**
- 0
- 1
- 2
- 3
- 4
- Fascia di rispetto per P3 e P4
- Siti di attenzione geomorfologica
- Rischio idraulico**
- R1
- R2
- R3
- R4
- Pericolosità idraulica**
- P1
- P2
- P3
- P4
- SA
- Vincolo idrogeologico

Area E - "Destricella"
Carta del vincolo
idrogeologico e PAI



- Aree libere
 - Cabine di campo
 - Cabine di trasformazione
 - Cavidotti MT
 - Elettrodotto aereo AT
 - Fascia di mitigazione
 - Pannelli FTV
 - Recinzione perimetrale
 - SE Terna
 - Sostegni elettrodotto
 - SSEU
 - Viabilità
- Rischio e Pericolosità geomorfologica**
- 0
 - 1
 - 2
 - 3
 - 4
- Fascia di rispetto per P3 e P4
 - Siti di attenzione geomorfologica
- Rischio idraulico**
- R1
 - R2
 - R3
 - R4
- Pericolosità idraulica**
- P1
 - P2
 - P3
 - P4
 - SA
 - Vincolo idrogeologico

Arcadia Progetti
 Via Houel 29, 90138 - Palermo
 Tel. 091 611 22 18 Cell.392 22 42 158
 e-mail info@arcadiaprogetti.it



Area F - "San Bartolo" Carta del vincolo idrogeologico e PAI

- Aree libere
- Cabine di campo
- Cabine di trasformazione
- Cavidotti MT
- Elettrodotto aereo AT
- Fascia di mitigazione
- Pannelli FTV
- Recinzione perimetrale
- SE Terna
- Sostegni elettrodotto
- SSEU
- Viabilità
- Rischio e Pericolosità geomorfologica**
- 0
- 1
- 2
- 3
- 4
- Fascia di rispetto per P3 e P4
- Siti di attenzione geomorfologica
- Rischio idraulico**
- R1
- R2
- R3
- R4
- Pericolosità idraulica**
- P1
- P2
- P3
- P4
- SA
- Vincolo idrogeologico