

REGIONE: SICILIA
PROVINCIA: ENNA
COMUNI: ASSORO, AIDONE, ENNA
PROVINCIA: CATANIA
COMUNI: RADDUSA

ELABORATO: RS06AEG0011A0	OGGETTO: PROGETTO "ASSORO II" IMPIANTO FOTOVOLTAICO DA 181,17 MWp
PROPONENTE:	 IBVI 24 srl Viale Amedeo Duca d'Aosta 76 39100 Bolzano (BZ) Ibvi24srl@pec.it
Procedura di VIA Nazionale	 Arcadia srls Via Houel 29, 90138 – Palermo info@arcadiaprogetti.it arcadiaprogetti@arubapec.it

**Impianto fotovoltaico e opere di connessione alla RTN
Inquadramento su carta componenti del paesaggio PTPP Catania e su Qcs PTP Enna**

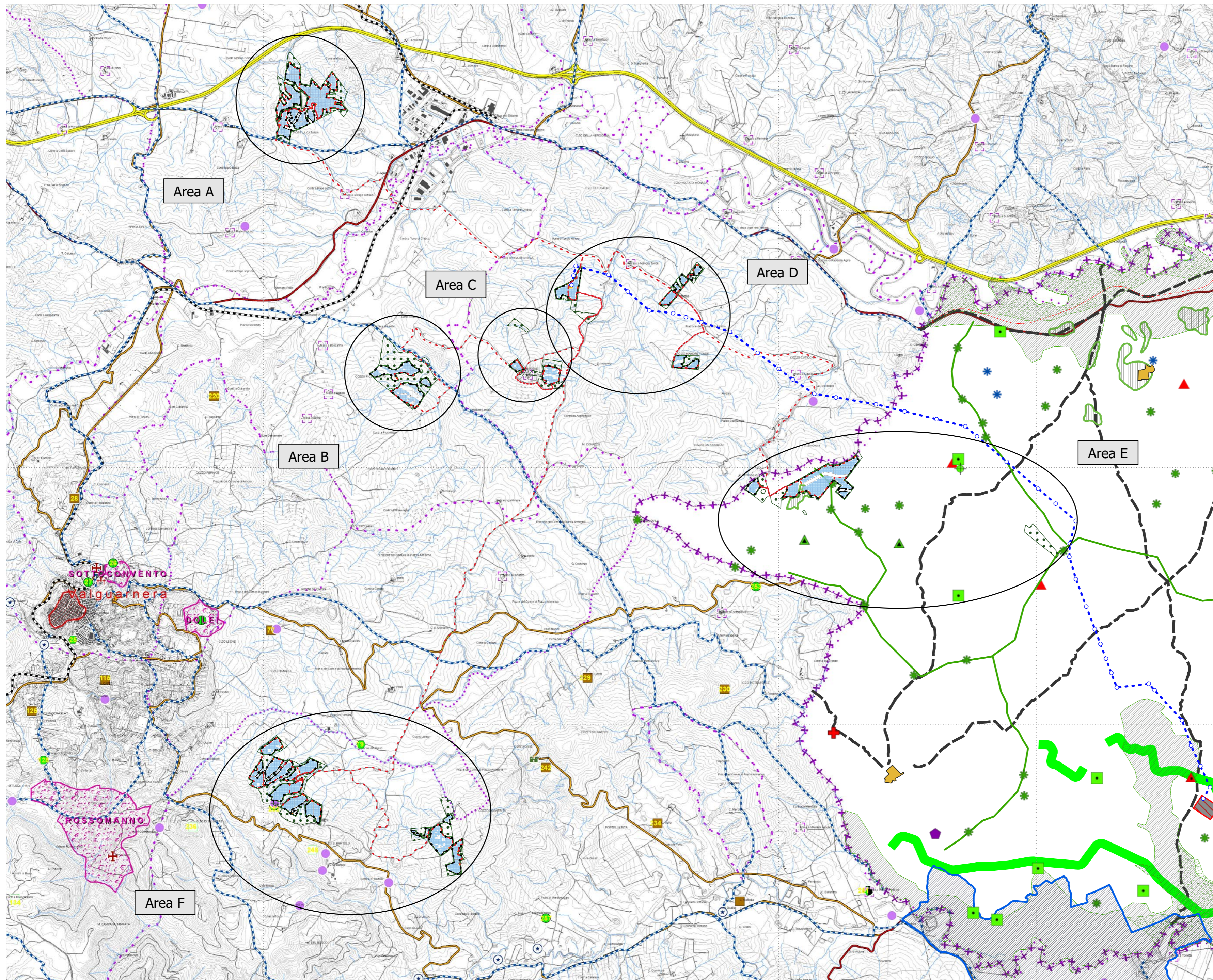
Note:

DATA	REV	DESCRIZIONE	ELABORATO da:	APPROVATO da:
24.01.2022	0	Emissione	Arcadia srls	IBVI 24
			Dott. Agr. Enrico Camerata Scovazzo	

PROPRIETÀ ESCLUSIVA DELLE SOCIETÀ SOPRA INDICATE,
UTILIZZO E DUPLICAZIONE VIETATE SENZA AUTORIZZAZIONE SCRITTA

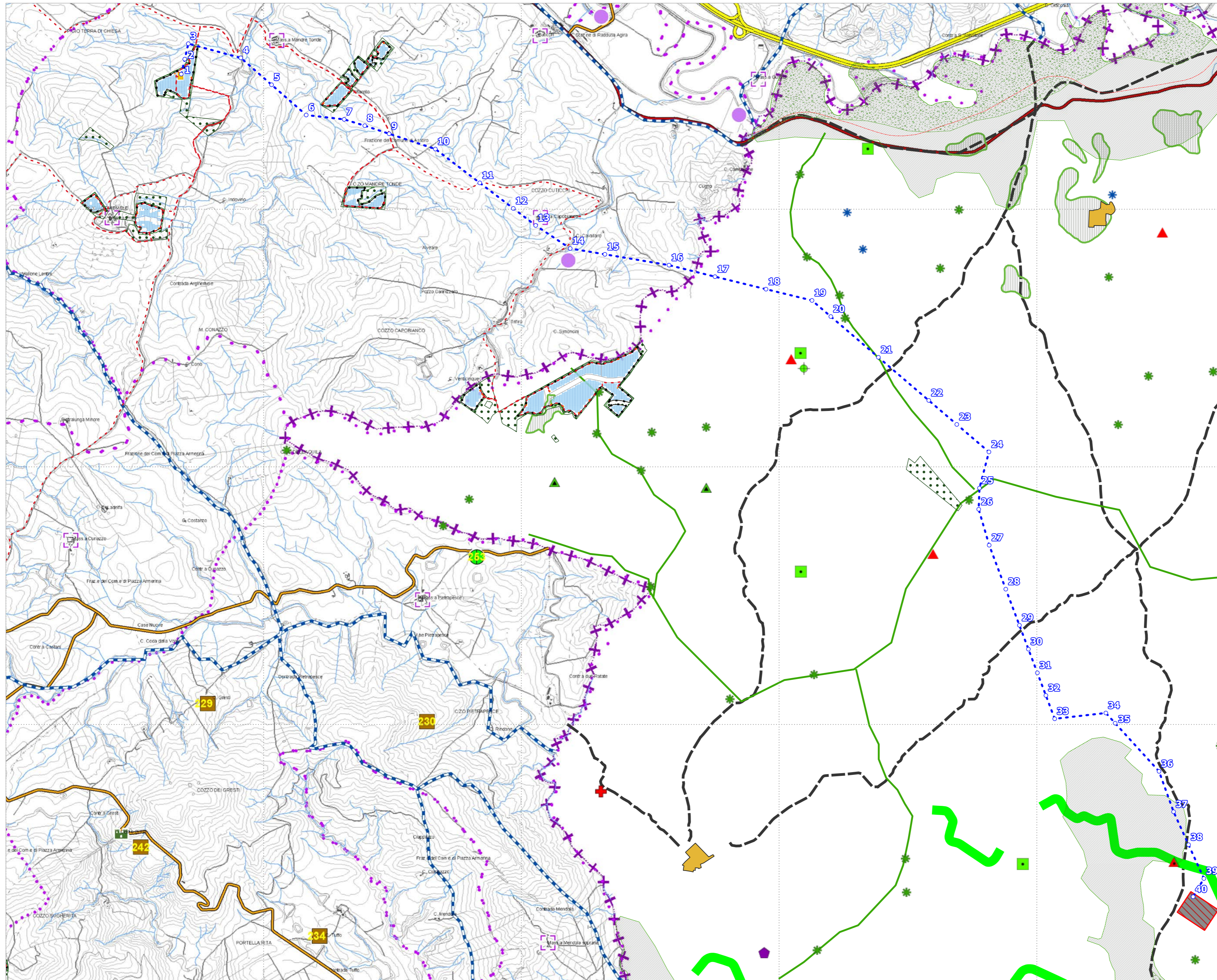
Progetto "Assoro II"
Impianto fotovoltaico e
opere di connessione alla
RTN

Carta dei Componenti
del paesaggio PPTP
Catania e su Qcs PTP



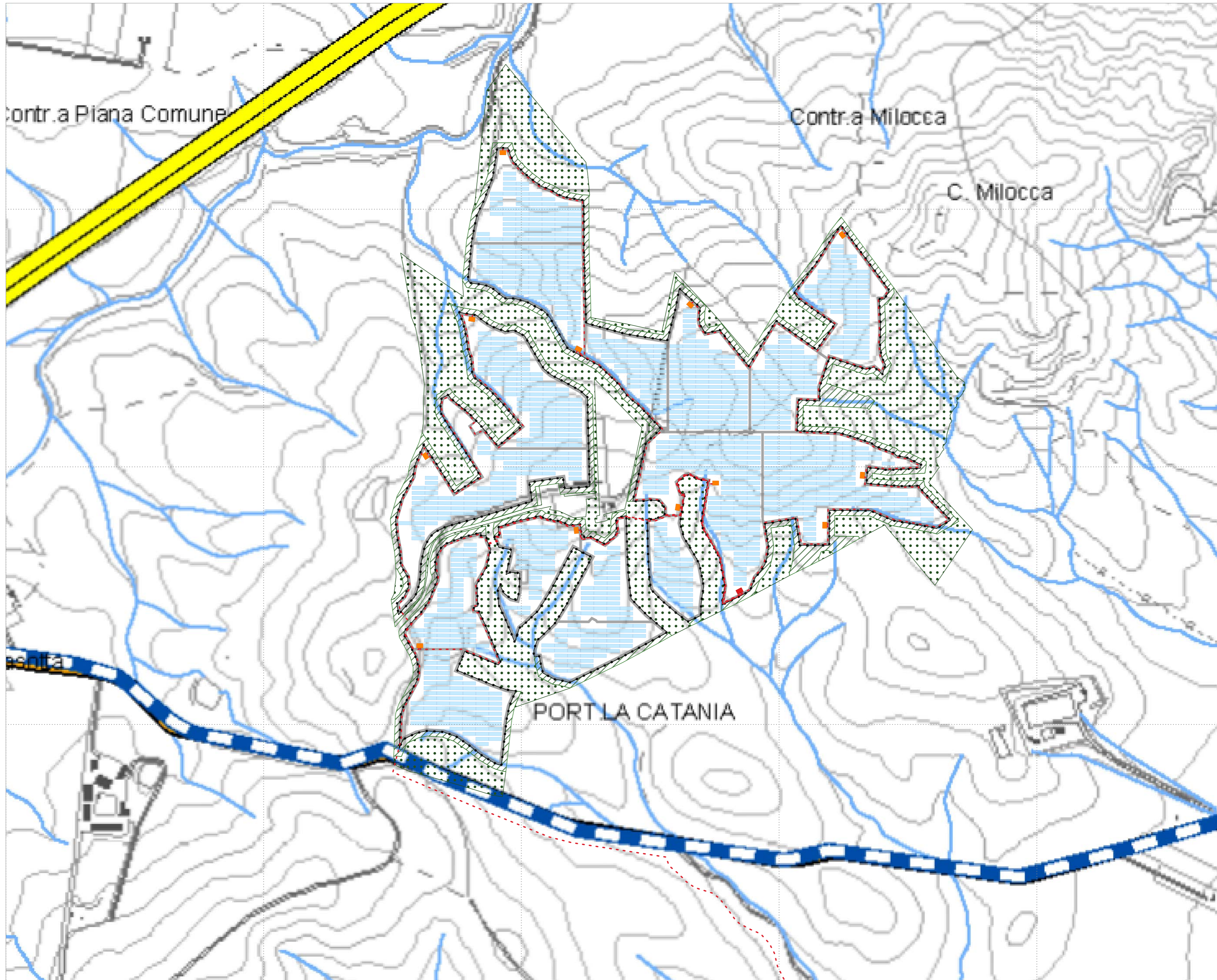
<ul style="list-style-type: none"> □ Aree libere ■ Cabine di campo ■ Cabine di trasformazione - - - Cavidotti MT - - - Elettrodotto aereo AT ▨ Fascia di mitigazione ▨ Pannelli FTV - - - Recinzione perimetrale ■ SE Terna ○ Sostegni elettrodotto ■ SSEU ■ Viabilità 	<p>Componenti del paesaggio PTPP di Catania</p> <p>beni isolati</p> <ul style="list-style-type: none"> ▲ A2 ▲ B2 ▲ B3 ▲ D1 ▲ D2 ▲ D5 ▨ biotopi ■ centri e nuclei storici ★ cime — crinali — ferrovia storica ▨ fondovalle ▲ geositi ▨ pianure alluvionali ★ sorgenti ▨ terrazzi ▨ tratti panoramici - - - viabilità storica
<p>Aree archeologiche</p> <p>Siti archeologici</p> <p>Tipologia</p> <ul style="list-style-type: none"> ● Insediamenti: necropoli ● Insediamenti: villa e casali ● Insediamenti: frequentazioni ● Insediamenti: cave, miniere ■ Aree di interesse archeologico <p>Elementi etno-storici</p> <ul style="list-style-type: none"> ■ Bastioni, castelli, fortificazioni, etc. ■ Abbazie, badie, collegi, conventi, etc. ○ Bagli, casali, cortili, fattorie, masserie ○ Mulini ○ Abbeveratoi, cisterne, fontane, etc. 	<p>Linea ferroviaria storica</p> <p>Regie Trazzere</p> <p>Rete stradale</p> <p>Tipologia</p> <ul style="list-style-type: none"> — Viabilità principale — Viabilità secondaria <p>Nuclei abitativi storici</p> <ul style="list-style-type: none"> ▨

*Opere di connessione
alla RTN
Carta dei Componenti
del paesaggio PPTP
Catania e su Qcs PTP
Enna*



<ul style="list-style-type: none"> Aree libere Cabine di campo Cabine di trasformazione Cavidotti MT Elettrodotto aereo AT Fascia di mitigazione Pannelli FTV Recinzione perimetrale SE Terna Sostegni elettrodotto SSEU Viabilità 	<p>Componenti del paesaggio PTP di Catania</p> <p>beni isolati</p> <ul style="list-style-type: none"> A2 B2 B3 D1 D2 D5 biotopi centri e nuclei storici cime crinali ferrovia storica fondovalle geositi pianure alluvionali sorgenti terrazzi tratti panoramici viabilità storica
<p>Aree archeologiche</p> <p></p> <p>Siti archeologici</p> <p>Tipologia</p> <ul style="list-style-type: none"> Insediamenti: necropoli Insediamenti: villa e casali Insediamenti: frequentazioni Insediamenti: cave, miniere Aree di interesse archeologico <p>Elementi etno-storici</p> <ul style="list-style-type: none"> Bastioni, castelli, fortificazioni, etc. Abbazie, badie, collegi, conventi, etc. Bagli, casali, cortili, fattorie, masserie Mulini Abbeveratoi, cisterne, fontane, etc. 	<p>Linea ferroviaria storica</p> <p></p> <p>Regie Trazzere</p> <p></p> <p>Rete stradale</p> <p>Tipologia</p> <ul style="list-style-type: none"> Viabilità principale Viabilità secondaria <p>Nuclei abitativi storici</p> <p></p>

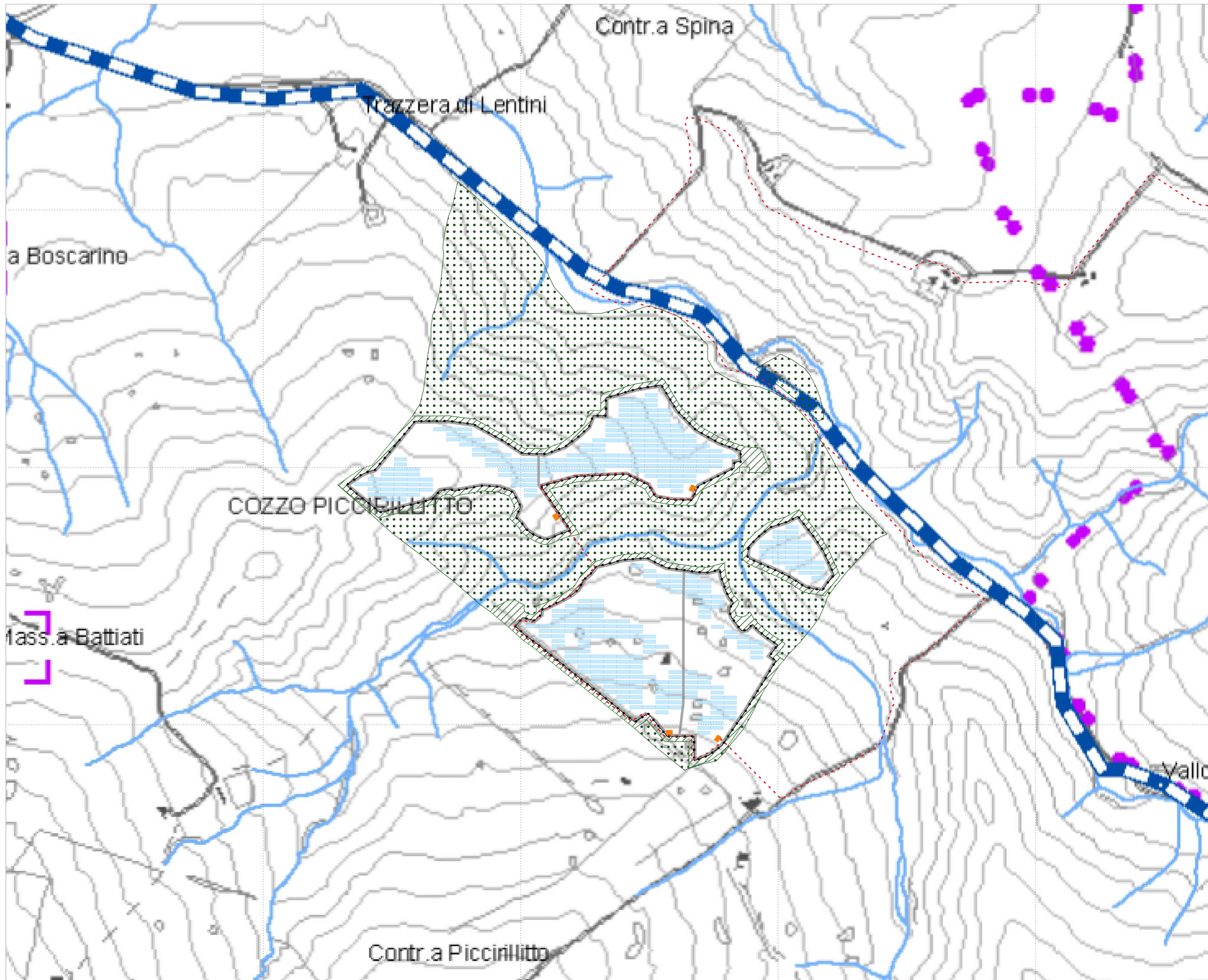
Arcadia Progetti
Via Houel 29, 90138 - Palermo
Tel. 091 611 22 18 Cell.392 22 42 158
e-mail info@arcadiaprogetti.it



Area A - "Milocca"
Carta dei Componenti
del paesaggio PPTP
Catania e su Qcs PTP
Enna

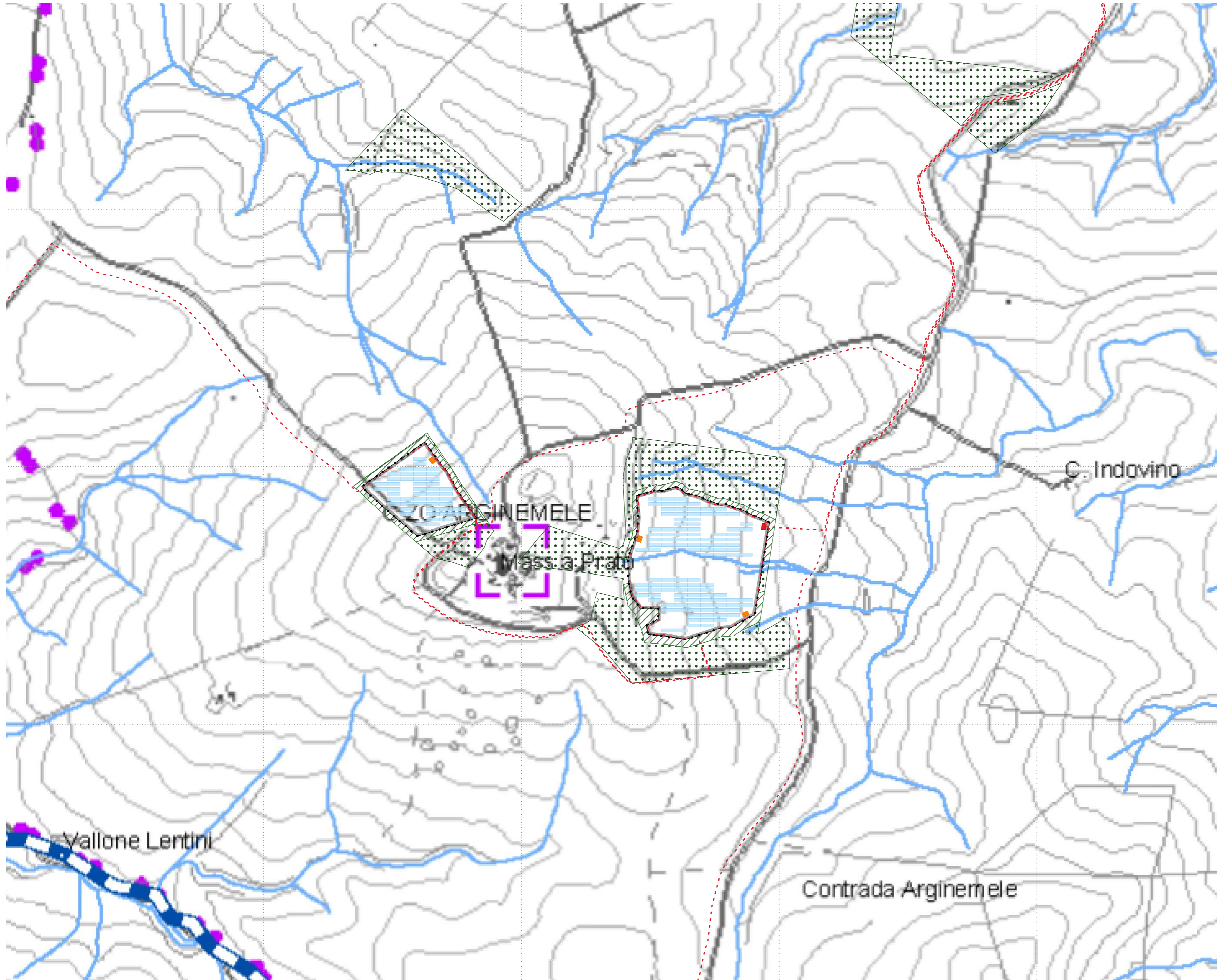
- Aree libere
 - Cabine di campo
 - Cabine di trasformazione
 - Cavidotti MT
 - Elettrodotto aereo AT
 - Fascia di mitigazione
 - Pannelli FTV
 - Recinzione perimetrale
 - SE Terna
 - Sostegni elettrodotto
 - SSEU
 - Viabilità
- Componenti del paesaggio PTPP di Catania**
- | | |
|-------------------------|---------------------|
| A2 | cime |
| B2 | crinali |
| B3 | ferrovia storica |
| D1 | fondovalle |
| D2 | geositi |
| D5 | pianure alluvionali |
| biotopi | sorgenti |
| centri e nuclei storici | terrazzi |
| | tratti panoramici |
| | viabilità storica |
- Aree archeologiche**
- Aree archeologiche
- Siti archeologici**
- Tipologia
- Insediamenti: necropoli
 - Insediamenti: villa e casali
 - Insediamenti: frequentazioni
 - Insediamenti: cave, miniere
 - Aree di interesse archeologico
- Linea ferroviaria storica**
- Linea ferroviaria storica
- Regie Trazzere**
- Tipologia
- Regie Trazzere
- Rete stradale**
- Tipologia
- Viabilità principale
 - Viabilità secondaria
- Elementi etno-storici**
- Bastioni, castelli, fortificazioni, etc.
 - Abbazie, badie, collegi, conventi, etc.
 - Bagli, casali, cortili, fattorie, masserie
 - Mulini
 - Abbeveratoi, cisterne, fontane, etc.
- Nuclei abitativi storici**
- Nuclei abitativi storici

Arcadia Progetti
 Via Houel 29, 90138 - Palermo
 Tel. 091 611 22 18 Cell.392 22 42 158
 e-mail info@arcadiaprogetti.it



Area B - "Piccirillitto"
Carta dei Componenti del paesaggio PPTP Catania e su Qcs PTP Enna

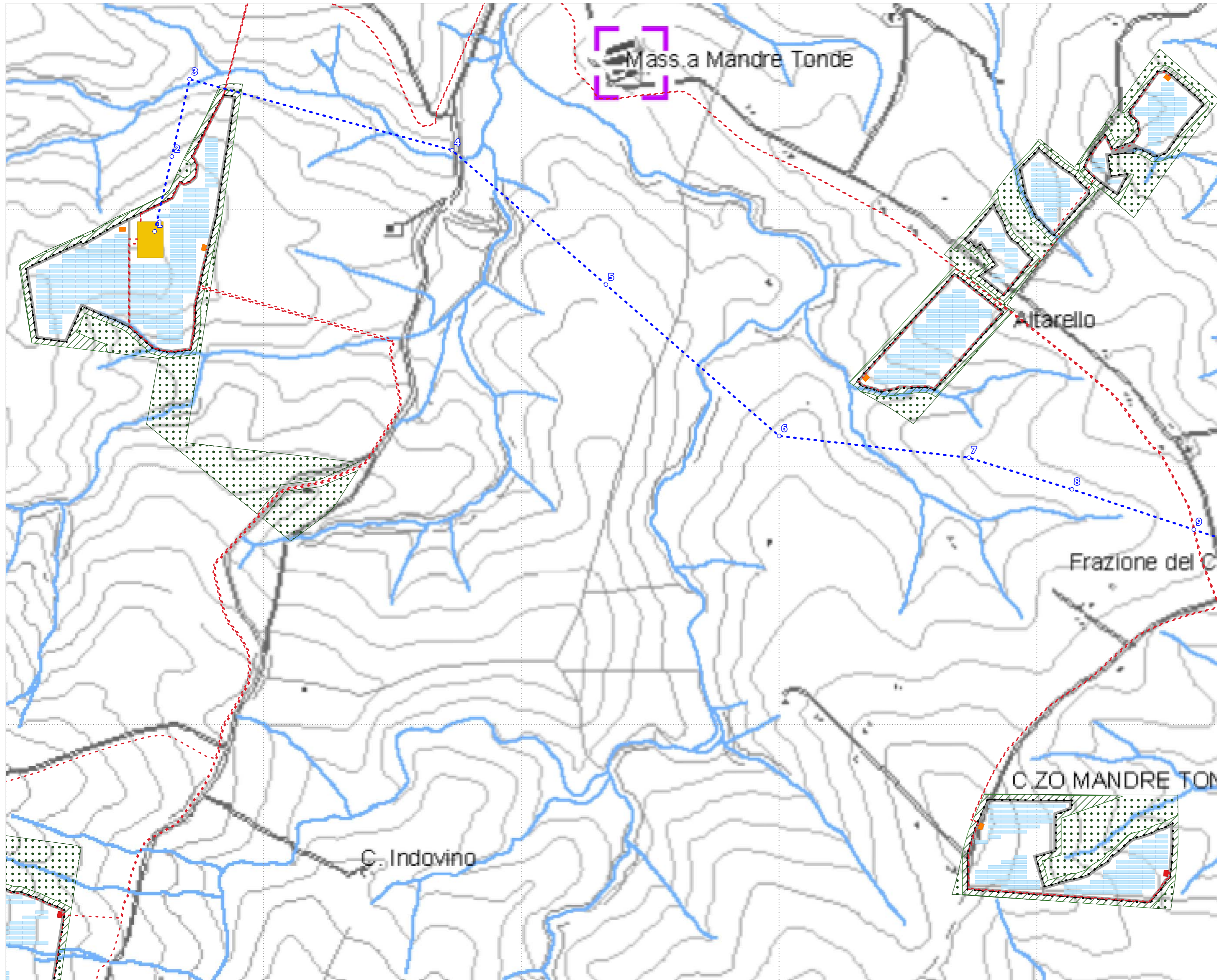
- Aree libere
 - Cabine di campo
 - Cabine di trasformazione
 - - - Cavidotti MT
 - - - Elettrodotto aereo AT
 - ▨ Fascia di mitigazione
 - ▨ Pannelli FTV
 - - - Recinzione perimetrale
 - ▨ SE Terna
 - Sostegni elettrodotto
 - SSEU
 - ▨ Viabilità
- Componenti del paesaggio PTPP di Catania**
- | | |
|--|---|
| <ul style="list-style-type: none"> ◆ beni isolati ◆ A2 ▲ B2 ✚ B3 ■ D1 ▲ D2 ◆ D5 ▨ biotopi ■ centri e nuclei storici | <ul style="list-style-type: none"> ◆ cime — crinali — ferrovia storica ▨ fondovalle ▨ geositi ▨ pianure alluvionali ✪ sorgenti ▨ terrazzi ▨ tratti panoramici ▨ viabilità storica |
|--|---|
- Aree archeologiche**
- Siti archeologici**
- Tipologia
- Insediamenti: necropoli
 - Insediamenti: villa e casali
 - Insediamenti: frequentazioni
 - Insediamenti: cave, miniere
 - Aree di interesse archeologico
- Linea ferroviaria storica**
- - - -
- Regie Trazzere**
- - - -
- Rete stradale**
- Tipologia
- Viabilità principale
 - Viabilità secondaria
- Elementi etno-storici**
- Bastioni, castelli, fortificazioni, etc.
 - ✚ Abbazie, badie, collegi, conventi, etc.
 - Bagli, casali, cortili, fattorie, masserie
 - Mulini
 - Abbeveratoi, cisterne, fontane, etc.
- Nuclei abitativi storici**
- ▨



Area C - "Arginemele"
Carta dei Componenti del paesaggio PPTP Catania e su Qcs PTP Enna

- Aree libere
 - Cabine di campo
 - Cabine di trasformazione
 - Cavidotti MT
 - Elettrodotto aereo AT
 - Fascia di mitigazione
 - Pannelli FTV
 - Recinzione perimetrale
 - SE Terna
 - Sostegni elettrodotto
 - SSEU
 - Viabilità
- Componenti del paesaggio PTPP di Catania**
- beni isolati**
- A2
 - B2
 - B3
 - D1
 - D2
 - D5
 - biotopi
 - centri e nuclei storici
 - cime
 - crinali
 - ferrovia storica
 - fondovalle
 - pianure alluvionali
 - sorgenti
 - terrazzi
 - tratti panoramici
 - viabilità storica
- Aree archeologiche**
- Siti archeologici**
- Tipologia**
- Insediamenti: necropoli
 - Insediamenti: villa e casali
 - Insediamenti: frequentazioni
 - Insediamenti: cave, miniere
 - Aree di interesse archeologico
- Linea ferroviaria storica**
- Linea ferroviaria storica
- Regie Trazzere**
- Regie Trazzere
- Rete stradale**
- Tipologia**
- Viabilità principale
 - Viabilità secondaria
- Nuclei abitativi storici**
- Nuclei abitativi storici
- Elementi etno-storici**
- Bastioni, castelli, fortificazioni, etc.
 - Abbazie, badie, collegi, conventi, etc.
 - Bagli, casali, cortili, fattorie, masserie
 - Mulini
 - Abbeveratoi, cisterne, fontane, etc.

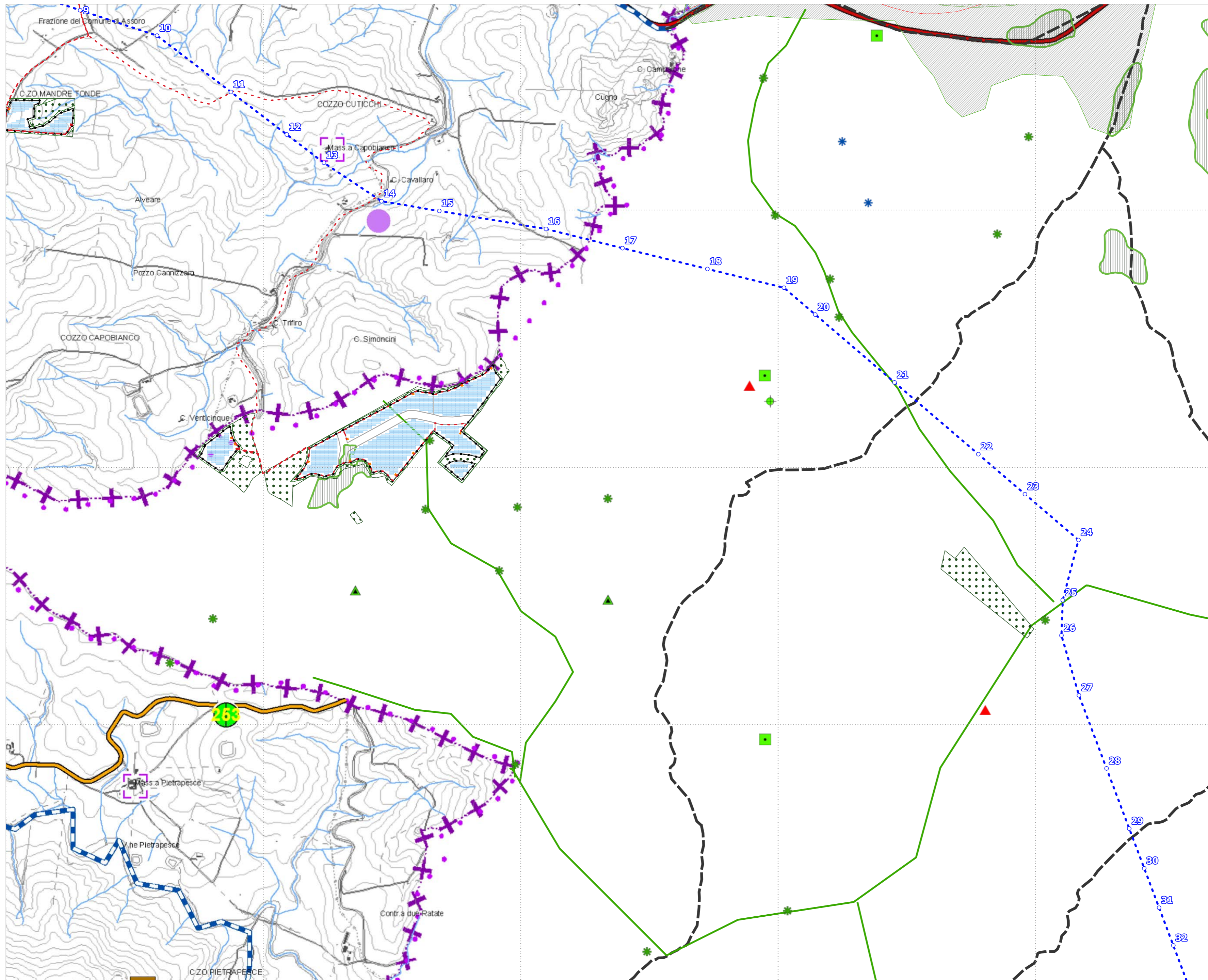
Arcadia Progetti
 Via Houel 29, 90138 - Palermo
 Tel. 091 611 22 18 Cell.392 22 42 158
 e-mail info@arcadiaprogetti.it



Area D - "Mandre Tonde"
Carta dei Componenti del paesaggio PPTP Catania e su Qcs PTP Enna

- Aree libere
 - Cabine di campo
 - Cabine di trasformazione
 - Cavidotti MT
 - Elettrodotto aereo AT
 - Fascia di mitigazione
 - Pannelli FTV
 - Recinzione perimetrale
 - SE Terna
 - Sostegni elettrodotto
 - SSEU
 - Viabilità
- Componenti del paesaggio PTPP di Catania**
- | | | |
|---------------------|-------------------------|---------------------|
| beni isolati | A2 | cime |
| | B2 | crinali |
| | B3 | ferrovia storica |
| | D1 | fondovalle |
| | D2 | geositi |
| | D5 | pianure alluvionali |
| | biotopi | sorgenti |
| | centri e nuclei storici | terrazzi |
| | | tratti panoramici |
| | | viabilità storica |
- Aree archeologiche**
- Siti archeologici**
- | | |
|--------------------------------|---------------------------|
| Insediamenti: necropoli | Linea ferroviaria storica |
| Insediamenti: villa e casali | Regie Trazzere |
| Insediamenti: frequentazioni | Rete stradale |
| Insediamenti: cave, miniere | Viabilità principale |
| Aree di interesse archeologico | Viabilità secondaria |
- Elementi etno-storici**
- | | |
|--|--------------------------|
| Bastioni, castelli, fortificazioni, etc. | Nuclei abitativi storici |
| Abbazie, badie, collegi, conventi, etc. | |
| Bagli, casali, cortili, fattorie, masserie | |
| Mulini | |
| Abbeveratoi, cisterne, fontane, etc. | |

Arcadia Progetti
 Via Houel 29, 90138 - Palermo
 Tel. 091 611 22 18 Cell.392 22 42 158
 e-mail info@arcadiaprogetti.it



Area E - "Desticella"
Carta dei Componenti
del paesaggio PPTP
Catania e su Qcs PTP
Enna

	Aree libere		cime
	Cabine di campo		crinali
	Cabine di trasformazione		ferrovia storica
	Cavidotti MT		fondovalle
	Elettrodotto aereo AT		geositi
	Fascia di mitigazione		pianure alluvionali
	Pannelli FTV		sorgenti
	Recinzione perimetrale		terrazzi
	SE Terna		tratti panoramici
	Sostegni elettrodotto		viabilità storica
	SSEU		
	Viabilità		

Componenti del paesaggio PTPP di Catania

beni isolati

	A2		cime
	B2		crinali
	B3		ferrovia storica
	D1		fondovalle
	D2		geositi
	D5		pianure alluvionali
	biotopi		sorgenti
	centri e nuclei storici		terrazzi
			tratti panoramici
			viabilità storica

Aree archeologiche

Siti archeologici

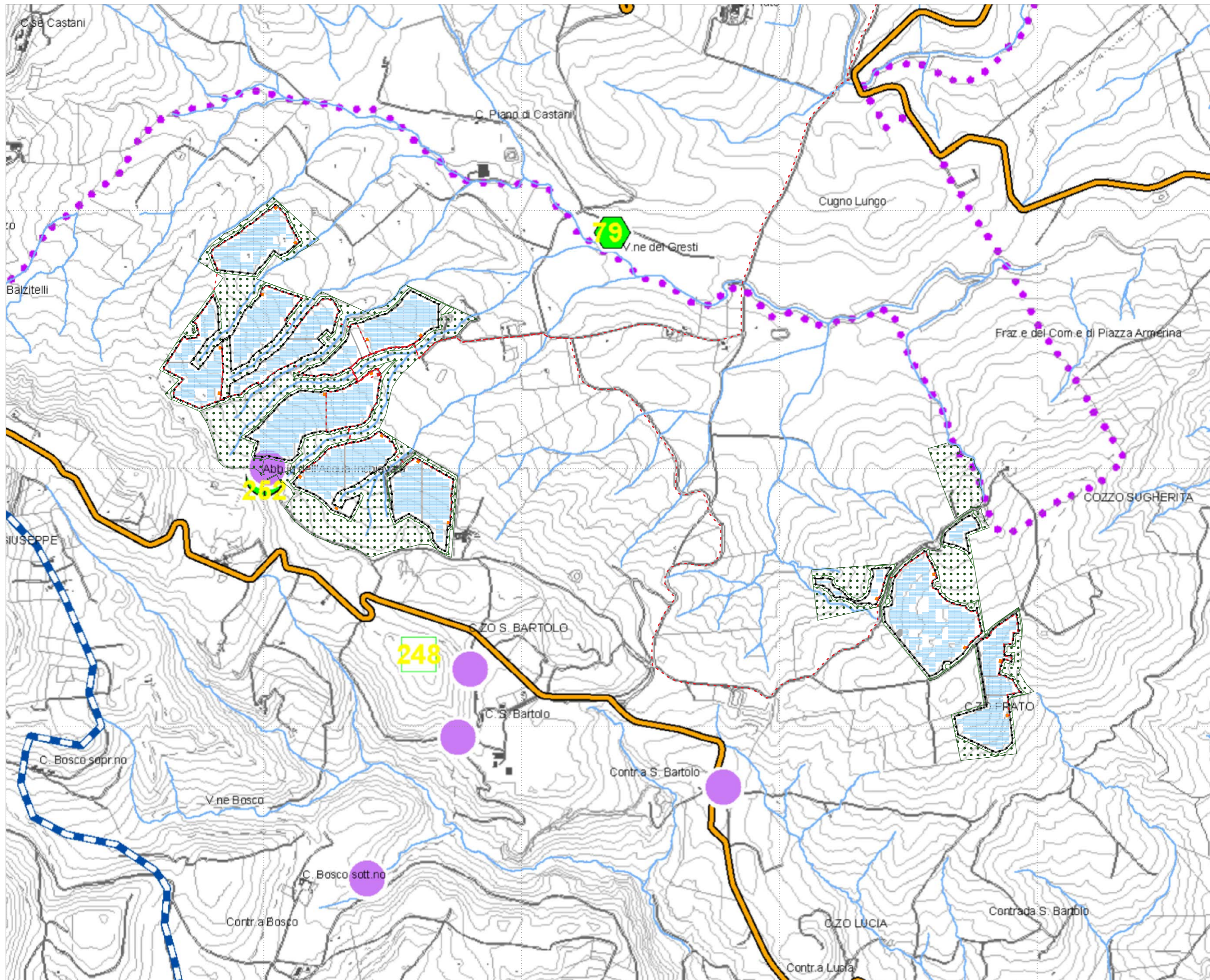
Tipologia

	Insempiamenti: necropoli		Linea ferroviaria storica
	Insempiamenti: villa e casali		Regie Trazzere
	Insempiamenti: frequentazioni		Rete stradale
	Insempiamenti: cave, miniere		Viabilità principale
	Aree di interesse archeologico		Viabilità secondaria

Elementi etno-storici

	Bastioni, castelli, fortificazioni, etc.		Nuclei abitativi storici
	Abbazie, badie, collegi, conventi, etc.		
	Bagli, casali, cortili, fattorie, masserie		
	Mulini		
	Abbeveratoi, cisterne, fontane, etc.		

Arcadia Progetti
 Via Houel 29, 90138 - Palermo
 Tel. 091 611 22 18 Cell.392 22 42 158
 e-mail info@arcadiaprogetti.it



Area F - "San Bartolo"
Carta dei Componenti
del paesaggio PPTP
Catania e su Qcs PTP
Enna

<ul style="list-style-type: none"> Aree libere Cabine di campo Cabine di trasformazione Cavidotti MT Elettrodotto aereo AT Fascia di mitigazione Pannelli FTV Recinzione perimetrale SE Terna Sostegni elettrodotto SSEU Viabilità 	<p>Componenti del paesaggio PTPP di Catania</p> <p>beni isolati</p> <ul style="list-style-type: none"> A2 B2 B3 D1 D2 D5 biotopi centri e nuclei storici cime crinali ferrovia storica fondovalle geositi pianure alluvionali sorgenti terrazzi tratti panoramici viabilità storica
<p>Aree archeologiche</p> <p>Siti archeologici</p> <p>Tipologia</p> <ul style="list-style-type: none"> Insediamenti: necropoli Insediamenti: villa e casali Insediamenti: frequentazioni Insediamenti: cave, miniere Aree di interesse archeologico 	<p>Linea ferroviaria storica</p> <p>Regie Trazzere</p> <p>Rete stradale</p> <p>Tipologia</p> <ul style="list-style-type: none"> Viabilità principale Viabilità secondaria <p>Nuclei abitativi storici</p> <ul style="list-style-type: none">
<p>Elementi etno-storici</p> <ul style="list-style-type: none"> Bastioni, castelli, fortificazioni, etc. Abbazie, badie, collegi, conventi, etc. Bagli, casali, cortili, fattorie, masserie Mulini Abbeveratoi, cisterne, fontane, etc. 	

Arcadia Progetti
 Via Houel 29, 90138 - Palermo
 Tel. 091 611 22 18 Cell. 392 22 42 158
 e-mail info@arcadiaprogetti.it