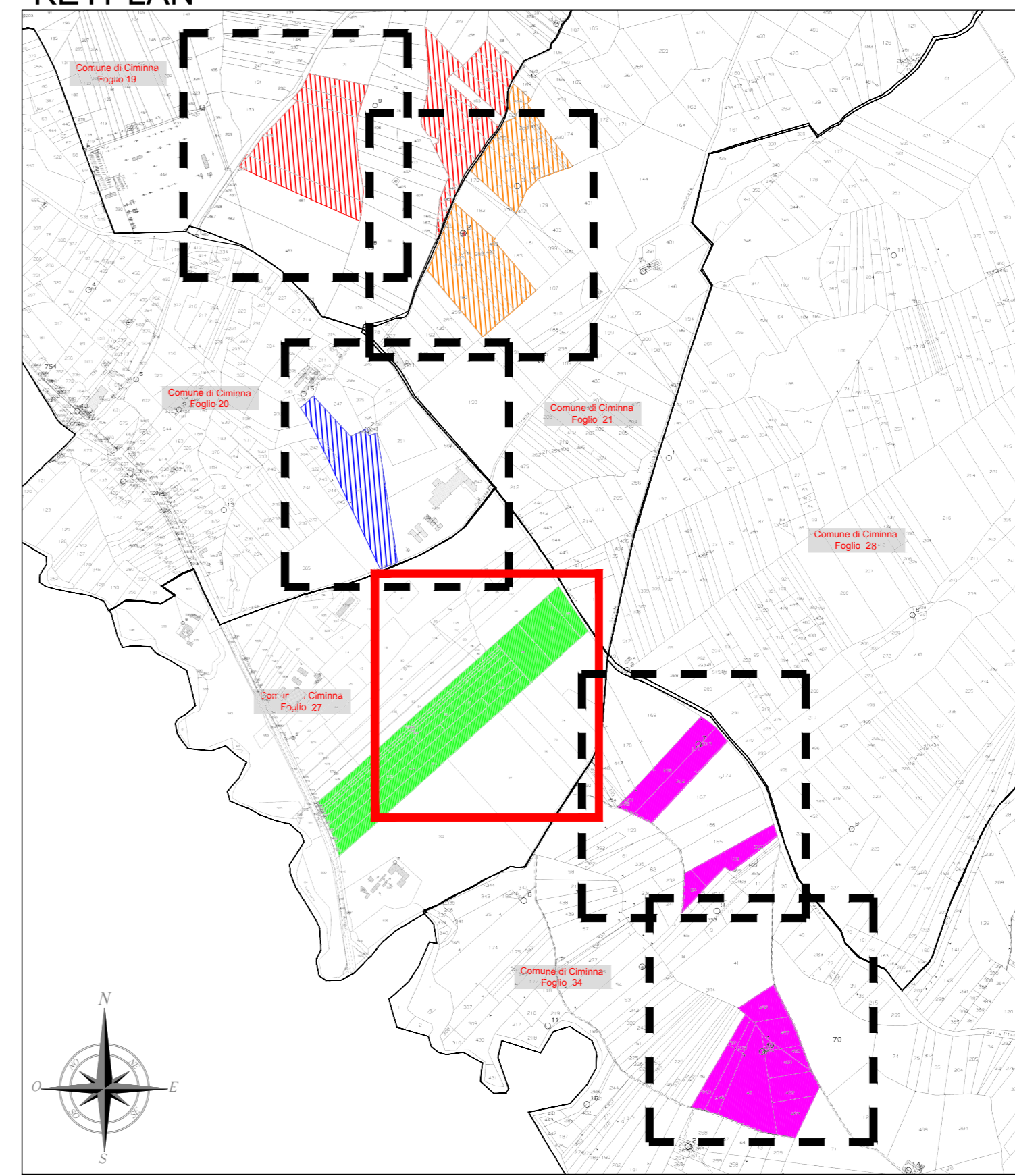


KEYPLAN



LEGENDA

	Tracker con n. 60/90 pannelli bifacciali monocristallino da 660 W - String inverter cabina 1-12
	Cabina generale MT impianto fotovoltaico
	Cabina di campo con trafo e quadri MT/BT - tipo 1 (2000 KVA) - tipo 2 (3000 KVA) - tipo 3 (4000 KVA) - tipo 4 (5000 KVA)
	Dissesto - PAI
	Linea AT esistente/nuova con fascia di servizi
	Strada di servizio impianto larghezza 5 m
	Fascia di rispetto strada vicinale 10,00 m
	Buffer di 8 m da struttura fotovoltaico
	Recinzione metallica perimetro impianto
	Cancello di ingresso a due ante
	Zona ombreggiamento ostacolo
	Fascia di rispetto impiuvio
	Rudere esistente
	Fascia di rispetto regia trazzera 18,84 m asse viario
	Magazzino - Sala controllo
	Ufficio O&M e Security
	Area mitigazione
	Vegetazione autoctona fascia 5 m
	Area Storage
	Cavidotto interrato 36 kV

TABELLA - Dettaglio linea MT

TRATTO	DESCRIZIONE	TIPO DI POSA	SEZ. POSA	LUNGH. (m)	
C.1-P.01	Conduttura interrata attraverso la particella n. 481-23-72-73 del Fig. 19 del Comune di Ciminnà	Linea in cavo MT interrato sez. (3x70) mmq FGTHIR 26-45 kV	Vedi sezione scavo Cavo MT - Tipo 1	530	
P.01-C.2	Conduttura interrata attraverso la particella n. 72 del Fig. 19 del Comune di Ciminnà	Linea in cavo MT interrato sez. 2x(3x70) mmq FGTHIR 26-45 kV	Vedi sezione scavo Cavo MT - Tipo 2	6	
P.01-P.02	Conduttura interrata attraverso le particelle n. 72-73 del Fig. 19 del Comune di Ciminnà	Linea in cavo MT interrato sez. (3x70) mmq FGTHIR 26-45 kV	Vedi sezione scavo Cavo MT - Tipo 1	260	
P.02-CU.1	Conduttura interrata attraverso la particella n. 73 del Fig. 19 del Comune di Ciminnà	Linea in cavo MT inter sez. 2x(3x70) mmq sez. 3x(3x150) mmq FGTHIR 26-45 kV	Vedi sezione scavo Cavo MT - Tipo 3	6	
P.02-P.03	Conduttura interrata attraverso la particella n. 73 del Fig. 19 del Comune di Ciminnà, la Regia Trazzera della Gasena e la SP33	Linea in cavo MT inter sez. 2x(3x70) mmq sez. 2x(3x150) mmq FGTHIR 26-45 kV	Vedi sezione scavo Cavo MT - Tipo 4	30	
P.03-P.04	Conduttura interrata attraverso la Regia Trazzera della Gasena e la SP33 del Comune di Ciminnà	Linea in cavo MT inter sez. 2x(3x70) mmq sez. 2x(3x150) mmq FGTHIR 26-45 kV	Vedi sezione scavo Cavo MT - Tipo 5	560	
P.04-P.05	Conduttura interrata attraverso le particelle n. 485 del Fig. 20 e n. 278 del Fig. 21, Regia Trazzera della Pianotta di Vicari del Comune di Ciminnà	Linea in cavo MT inter sez. 2x(3x70) mmq sez. 2x(3x150) mmq FGTHIR 26-45 kV	Vedi sezione scavo Cavo MT - Tipo 4	740	
P.05-P.06	Conduttura interrata attraverso la Strada Comunale Germonè del Comune di Ciminnà	Linea in cavo MT interrato sez. (3x150) mmq FGTHIR 26-45 kV	Vedi sezione scavo Cavo MT - Tipo 6	328	
P.06-C.5	Conduttura interrata attraverso la Strada Comunale Germonè del Comune di Ciminnà	Linea in cavo MT inter sez. (3x120) mmq sez. (3x150) mmq FGTHIR 26-45 kV	Vedi sezione scavo Cavo MT - Tipo 7	90	
P.06-P.07	Conduttura interrata attraverso la Strada Comunale Germonè del Comune di Ciminnà	Linea in cavo MT interrato sez. (3x120) mmq FGTHIR 26-45 kV	Vedi sezione scavo Cavo MT - Tipo 8	430	
P.07-C.4	Conduttura interrata attraverso la Strada Comunale Germonè del Comune di Ciminnà	Linea in cavo MT interrato sez. 2x(3x120) mmq FGTHIR 26-45 kV	Vedi sezione scavo Cavo MT - Tipo 9	15	
P.07-C.3	Conduttura interrata attraverso la Strada Comunale Germonè del Comune di Ciminnà	Linea in cavo MT interrato sez. (3x120) mmq FGTHIR 26-45 kV	Vedi sezione scavo Cavo MT - Tipo 8	120	
P.05-P.08	Conduttura interrata attraverso la Regia Trazzera della Pianotta di Vicari del Comune di Ciminnà	Linea in cavo MT inter sez. (3x70) mmq sez. 2x(3x150) mmq FGTHIR 26-45 kV	Vedi sezione scavo Cavo MT - Tipo 10	610	
P.08-C.6	Conduttura interrata attraverso la strada vicinale Patrazzi del Comune di Ciminnà	Linea in cavo MT interrato sez. (3x70) mmq FGTHIR 26-45 kV	Vedi sezione scavo Cavo MT - Tipo 11	480	
P.08-P.09	Conduttura interrata attraverso la Regia Trazzera della Pianotta di Vicari del Comune di Ciminnà	Linea in cavo MT interrato sez. 2x(3x150) mmq FGTHIR 26-45 kV	Vedi sezione scavo Cavo MT - Tipo 12	560	
P.09-P.10	Conduttura interrata attraverso le particelle n. 49-57 del Fig. 27 del Comune di Ciminnà	Linea in cavo MT interrato sez. (3x150) mmq FGTHIR 26-45 kV	Vedi sezione scavo Cavo MT - Tipo 6	160	
P.10-C.7	Conduttura interrata attraverso la particella n. 57 del Fig. 27 del Comune di Ciminnà	Linea in cavo MT inter sez. (3x120) mmq sez. (3x150) mmq FGTHIR 26-45 kV	Vedi sezione scavo Cavo MT - Tipo 7	6	
P.10-P.11	Conduttura interrata attraverso le particelle n. 57-58-511 del Fig. 27 del Comune di Ciminnà	Linea in cavo MT interrato sez. (3x120) mmq sez. (3x150) mmq FGTHIR 26-45 kV	Vedi sezione scavo Cavo MT - Tipo 8	275	
P.11-C.8	Conduttura interrata attraverso la particella n. 511 del Fig. 27 del Comune di Ciminnà	Linea in cavo MT inter sez. (3x70) mmq sez. (3x120) mmq FGTHIR 26-45 kV	Vedi sezione scavo Cavo MT - Tipo 13	20	
P.11-C.9	Conduttura interrata attraverso la particella n. 511 del Fig. 27 del Comune di Ciminnà	Linea in cavo MT interrato sez. (3x70) mmq FGTHIR 26-45 kV	Vedi sezione scavo Cavo MT - Tipo 1	470	
P.09-P.12	Conduttura interrata attraverso la Regia Trazzera della Pianotta di Vicari del Comune di Ciminnà	Linea in cavo MT interrato sez. (3x150) mmq FGTHIR 26-45 kV	Vedi sezione scavo Cavo MT - Tipo 6	500	
P.12-C.10	Conduttura interrata attraverso la particella n. 168 del Fig. 34 e la Regia Trazzera della Pianotta di Vicari del Comune di Ciminnà	Linea in cavo MT inter sez. (3x120) mmq sez. (3x150) mmq FGTHIR 26-45 kV	Vedi sezione scavo Cavo MT - Tipo 7	130	
P.12-P.13	Conduttura interrata attraverso le particelle n. 76-41-456 del Fig. 34 e la Regia Trazzera della Pianotta di Vicari del Comune di Ciminnà	Linea in cavo MT interrato sez. (3x120) mmq FGTHIR 26-45 kV	Vedi sezione scavo Cavo MT - Tipo 8	1080	
P.13-C.11	Conduttura interrata attraverso la particella n. 456 del Fig. 34 del Comune di Ciminnà	Linea in cavo MT interrato sez. 2x(3x120) mmq FGTHIR 26-45 kV	Vedi sezione scavo Cavo MT - Tipo 9	6	
P.13-C.12	Conduttura interrata attraverso le particelle n. 456-52-233 del Fig. 34 del Comune di Ciminnà	Linea in cavo MT interrato sez. (3x120) mmq FGTHIR 26-45 kV	Vedi sezione scavo Cavo MT - Tipo 8	400	
				Totale	7810

COMUNE DI CIMINNA
PROVINCIA DI PALERMO
REGIONE SICILIA

IMPIANTO DI PRODUZIONE ENERGIA ELETTRICA DA FONTE RINNOVABILE FOTOVOLTAICA DENOM. "CIMINNA AGRIVOLTAICO"
 POT. IMP. FV 33.887,80 kWp - POT. IMM. IMP. FV 32.800,00 kWac
 POT. IMP. SIST. ACCUMULO 15.750,00 kW - POT. IMM. 15.000,00 kWac

Proponente
Solar Energy Venti Srl
 Via Sebastian Altmann 9, - 39100 - Bolzano (BZ)

Progettazione impianto FV

Progettista: Dr. Saverio...

Progettazione SIA

Approvato: Arch. Dr....

CP: 202000577

PROGETTO DEFINITIVO
PROGETTO IMPIANTO FOTOVOLTAICO
 LAYOUT IMPIANTO FV
 CAVIDOTTI MT 4 DI 6

Elaborato N°	Data emissione		
R504EPD0039A0	20/12/2021		
N. Progetto	Nome file	Scale	Descrizione
	01	1:1000	PRIMA EMISSIONE
	REV.	DATA	DESCRIZIONE

IL PRESENTE DOCUMENTO NON DEVE ESSERE COPIATO, RIPRODOTTO O TRAMANDATO IN QUALSIASI MODO. IL PRESENTE DOCUMENTO DEVE ESSERE UTILIZZATO SOLO PER LE FINALITÀ PER LE QUALI È STATO REDATTO. IL PRESENTE DOCUMENTO DEVE ESSERE UTILIZZATO SOLO PER LE FINALITÀ PER LE QUALI È STATO REDATTO.