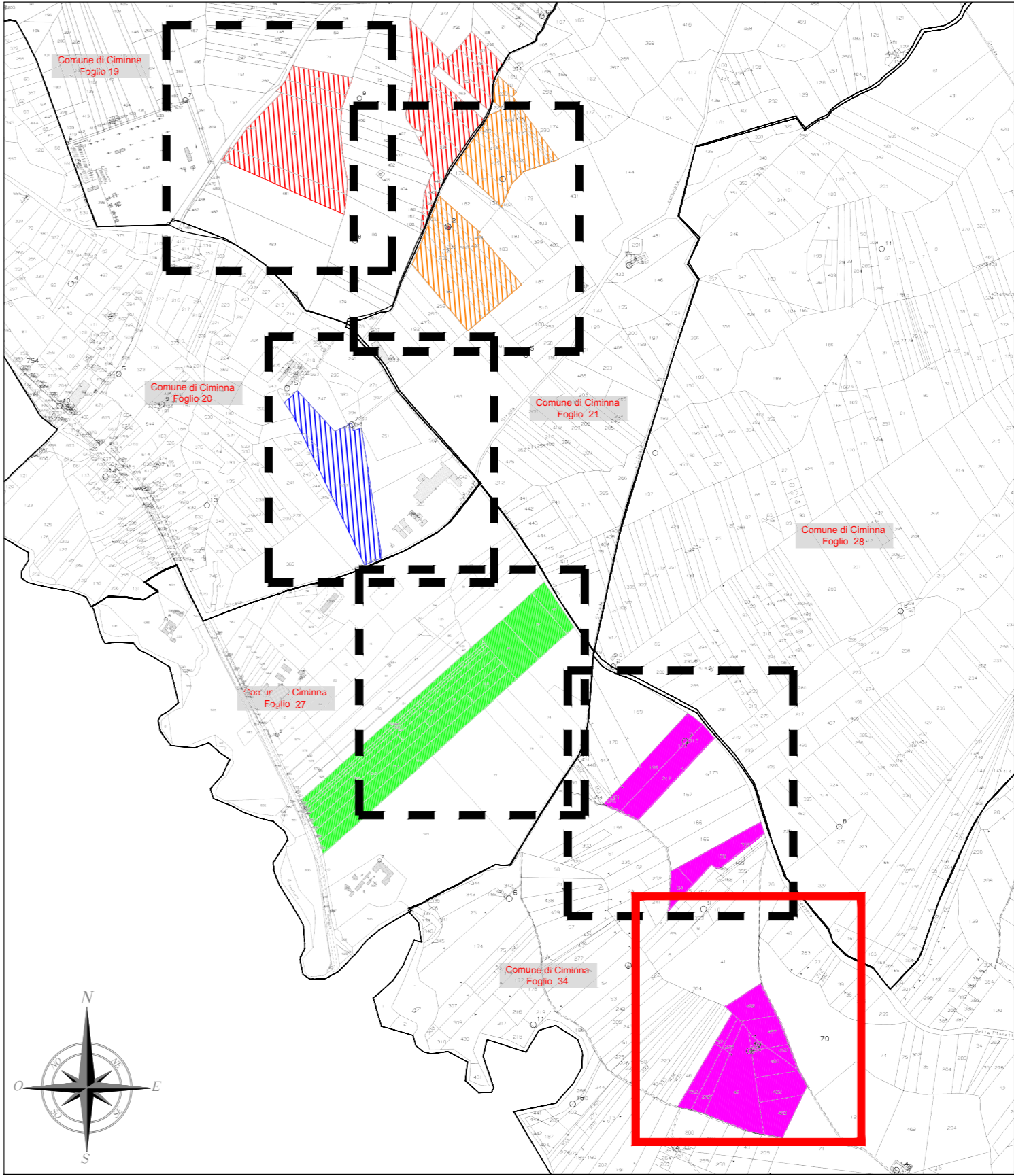


KEYPLAN



LEGENDA	
	Tracker con n. 60/90 pannelli bifacciali monocristallino da 660 W - String inverter cabina 1-12
	Cabina generale MT impianto fotovoltaico
	Cabina di campo con trafa e quadri MT/BT - tipo 1 (2000 KVA) - tipo 2 (3000 KVA) - tipo 3 (4000 KVA) - tipo 4 (5000 KVA)
	Disseso - PAI
	Linea AT esistente/nuova con fascia di servitù
	Strada di servizio impianto larghezza 5 m
	Fascia di rispetto strada vicinale 10,00 m
	Buffer di 8 m da struttura fotovoltaico
	Recinzione metallica perimetro impianto
	Cancello di ingresso a due ante
	Zona ombreggiamento ostacolo
	Fascia di rispetto impiuvio
	Rudere esistente
	Fascia di rispetto regia trazzera 18,84 m asse viario
	Magazzino - Sala controllo
	Ufficio O&M e Security
	Area mitigazione
	Vegetazione autoctona fascia 5 m
	Area Storage
	Cavidotto interrato 36 kV

TABELLA - Dettaglio linea MT				
TRATTO	DESCRIZIONE	TIPO DI POSA	SEZ. POSA	LUNGH. (m)
C.1-P.01	Conduttura interrata attraverso la particella n. 481-237-23 del Fig. 19 del Comune di Ciminna	Linea in cavo MT interrato sez. (3x70) mmq FGTHIR 26-45 kV	Vedi sezione scavo Cavo MT - Tipo 1	530
P.01-C.2	Conduttura interrata attraverso la particella n. 72 del Fig. 19 del Comune di Ciminna	Linea in cavo MT interrato sez. (3x70) mmq FGTHIR 26-45 kV	Vedi sezione scavo Cavo MT - Tipo 2	6
P.01-P.02	Conduttura interrata attraverso la particella n. 73 del Fig. 19 del Comune di Ciminna	Linea in cavo MT interrato sez. (3x70) mmq FGTHIR 26-45 kV	Vedi sezione scavo Cavo MT - Tipo 1	260
P.02-CU.1	Conduttura interrata attraverso la particella n. 73 del Fig. 19 del Comune di Ciminna	Linea in cavo MT inter sez. 2x(3x70) mmq sez. 2x(3x150) mmq FGTHIR 26-45 kV	Vedi sezione scavo Cavo MT - Tipo 3	6
P.02-P.03	Conduttura interrata attraverso la particella n. 73 del Fig. 19 del Comune di Ciminna, la Regia Trazzera della Gasena e la SP33	Linea in cavo MT inter sez. 2x(3x70) mmq sez. 2x(3x150) mmq FGTHIR 26-45 kV	Vedi sezione scavo Cavo MT - Tipo 4	30
P.03-P.04	Conduttura interrata attraverso la Regia Trazzera della Gasena e la SP33 del Comune di Ciminna	Linea in cavo MT inter sez. 2x(3x70) mmq sez. 2x(3x150) mmq FGTHIR 26-45 kV	Vedi sezione scavo Cavo MT - Tipo 5	560
P.04-P.05	Conduttura interrata attraverso la particella n. 485 del Fig. 20 e n. 278 del Fig. 21, Regia Trazzera della Pianotta di Vicari del Comune di Ciminna	Linea in cavo MT inter sez. 2x(3x70) mmq sez. 2x(3x150) mmq FGTHIR 26-45 kV	Vedi sezione scavo Cavo MT - Tipo 4	740
P.05-P.06	Conduttura interrata attraverso la Strada Comunale Germono del Comune di Ciminna	Linea in cavo MT interrato sez. (3x150) mmq FGTHIR 26-45 kV	Vedi sezione scavo Cavo MT - Tipo 6	328
P.06-C.5	Conduttura interrata attraverso la Strada Comunale Germono del Comune di Ciminna	Linea in cavo MT inter sez. (3x120) mmq sez. (3x150) mmq FGTHIR 26-45 kV	Vedi sezione scavo Cavo MT - Tipo 7	90
P.06-P.07	Conduttura interrata attraverso la Strada Comunale Germono del Comune di Ciminna	Linea in cavo MT interrato sez. (3x120) mmq FGTHIR 26-45 kV	Vedi sezione scavo Cavo MT - Tipo 8	430
P.07-C.4	Conduttura interrata attraverso la Strada Comunale Germono del Comune di Ciminna	Linea in cavo MT interrato sez. 2x(3x120) mmq FGTHIR 26-45 kV	Vedi sezione scavo Cavo MT - Tipo 9	15
P.07-C.3	Conduttura interrata attraverso la Strada Comunale Germono del Comune di Ciminna	Linea in cavo MT interrato sez. (3x120) mmq FGTHIR 26-45 kV	Vedi sezione scavo Cavo MT - Tipo 8	120
P.05-P.08	Conduttura interrata attraverso la Regia Trazzera della Pianotta di Vicari del Comune di Ciminna	Linea in cavo MT inter sez. (3x70) mmq sez. 2x(3x150) mmq FGTHIR 26-45 kV	Vedi sezione scavo Cavo MT - Tipo 10	610
P.08-C.6	Conduttura interrata attraverso la strada vicinale Patrazzi del Comune di Ciminna	Linea in cavo MT interrato sez. (3x70) mmq FGTHIR 26-45 kV	Vedi sezione scavo Cavo MT - Tipo 11	480
P.08-P.09	Conduttura interrata attraverso la Regia Trazzera della Pianotta di Vicari del Comune di Ciminna	Linea in cavo MT interrato sez. 2x(3x150) mmq FGTHIR 26-45 kV	Vedi sezione scavo Cavo MT - Tipo 12	560
P.09-P.10	Conduttura interrata attraverso le particelle n. 49-57 del Fig. 27 del Comune di Ciminna	Linea in cavo MT interrato sez. (3x150) mmq FGTHIR 26-45 kV	Vedi sezione scavo Cavo MT - Tipo 6	160
P.10-C.7	Conduttura interrata attraverso la particella n. 57 del Fig. 27 del Comune di Ciminna	Linea in cavo MT inter sez. (3x120) mmq sez. (3x150) mmq FGTHIR 26-45 kV	Vedi sezione scavo Cavo MT - Tipo 7	6
P.10-P.11	Conduttura interrata attraverso le particelle n. 57-58-511 del Fig. 27 del Comune di Ciminna	Linea in cavo MT interrato sez. (3x120) mmq FGTHIR 26-45 kV	Vedi sezione scavo Cavo MT - Tipo 8	275
P.11-C.8	Conduttura interrata attraverso la particella n. 511 del Fig. 27 del Comune di Ciminna	Linea in cavo MT inter sez. (3x70) mmq sez. (3x120) mmq FGTHIR 26-45 kV	Vedi sezione scavo Cavo MT - Tipo 13	20
P.11-C.9	Conduttura interrata attraverso la particella n. 511 del Fig. 27 del Comune di Ciminna	Linea in cavo MT interrato sez. (3x70) mmq FGTHIR 26-45 kV	Vedi sezione scavo Cavo MT - Tipo 1	470
P.09-P.12	Conduttura interrata attraverso la Regia Trazzera della Pianotta di Vicari del Comune di Ciminna	Linea in cavo MT interrato sez. 2x(3x150) mmq FGTHIR 26-45 kV	Vedi sezione scavo Cavo MT - Tipo 6	500
P.12-C.10	Conduttura interrata attraverso la particella n. 168 del Fig. 34 e la Regia Trazzera della Pianotta di Vicari del Comune di Ciminna	Linea in cavo MT inter sez. (3x120) mmq sez. (3x150) mmq FGTHIR 26-45 kV	Vedi sezione scavo Cavo MT - Tipo 7	130
P.12-P.13	Conduttura interrata attraverso le particelle n. 78-41-456 del Fig. 34 e la Regia Trazzera della Pianotta di Vicari del Comune di Ciminna	Linea in cavo MT interrato sez. 2x(3x120) mmq FGTHIR 26-45 kV	Vedi sezione scavo Cavo MT - Tipo 8	1080
P.13-C.11	Conduttura interrata attraverso la particella n. 456 del Fig. 34 del Comune di Ciminna	Linea in cavo MT interrato sez. 2x(3x120) mmq FGTHIR 26-45 kV	Vedi sezione scavo Cavo MT - Tipo 9	6
P.13-C.12	Conduttura interrata attraverso le particelle n. 456-52-233 del Fig. 34 del Comune di Ciminna	Linea in cavo MT interrato sez. (3x120) mmq FGTHIR 26-45 kV	Vedi sezione scavo Cavo MT - Tipo 8	400
				Totale 7810

**COMUNE DI CIMINNA**  
 PROVINCIA DI PALERMO  
 REGIONE SICILIA

**IMPIANTO DI PRODUZIONE ENERGIA ELETTRICA DA FONTE RINNOVABILE FOTOVOLTAICA DENOM. "CIMINNA AGROVOLTAICO"**  
 POT. IMP. FV 33.887,80 kWp - POT. IMM. IMP. FV 32.800,00 kWac  
 POT. IMP. SIST. ACCUMULO 15.750,00 kW - POT. IMM. 15.000,00 kWac

*Proponente*  
**Solar Energy Venti Srl**  
 Via Sebastian Altmann 9, - 39100 - Bolzano (BZ)

*Progettazione impianto FV*

Progettista:  
 Ingegnere  
 Dott. Salvatore

*Progettazione SIA*

Approvato:  
 Architetto  
 Dott. Nanni

*Verifica*

Ingegnere  
 Dott. Bruno

CP: 202000577

---

**PROGETTO DEFINITIVO**

**PROGETTO IMPIANTO FOTOVOLTAICO**  
 LAYOUT IMPIANTO FV  
 CAVIDOTTI MT 6 DI 6

Elaborato N.	Data emissione	Autore	Revisione
R504EPD0041A0	20/12/2021	Nome / No	
		Scopo	
		Scale	
		REV.	
		DATA	
		DESCRIZIONE	

Il presente documento non viene considerato valido se non è accompagnato dal progetto a norma di legge.