

Piano di Gestione del Distretto Idrografico della Sicilia 2016

Acque Superficiali

Stazioni di monitoraggio

- bacino
- fiume
- Laghi, bacini e acque di transizione censiti - Stato Ecologico
- Non determinato

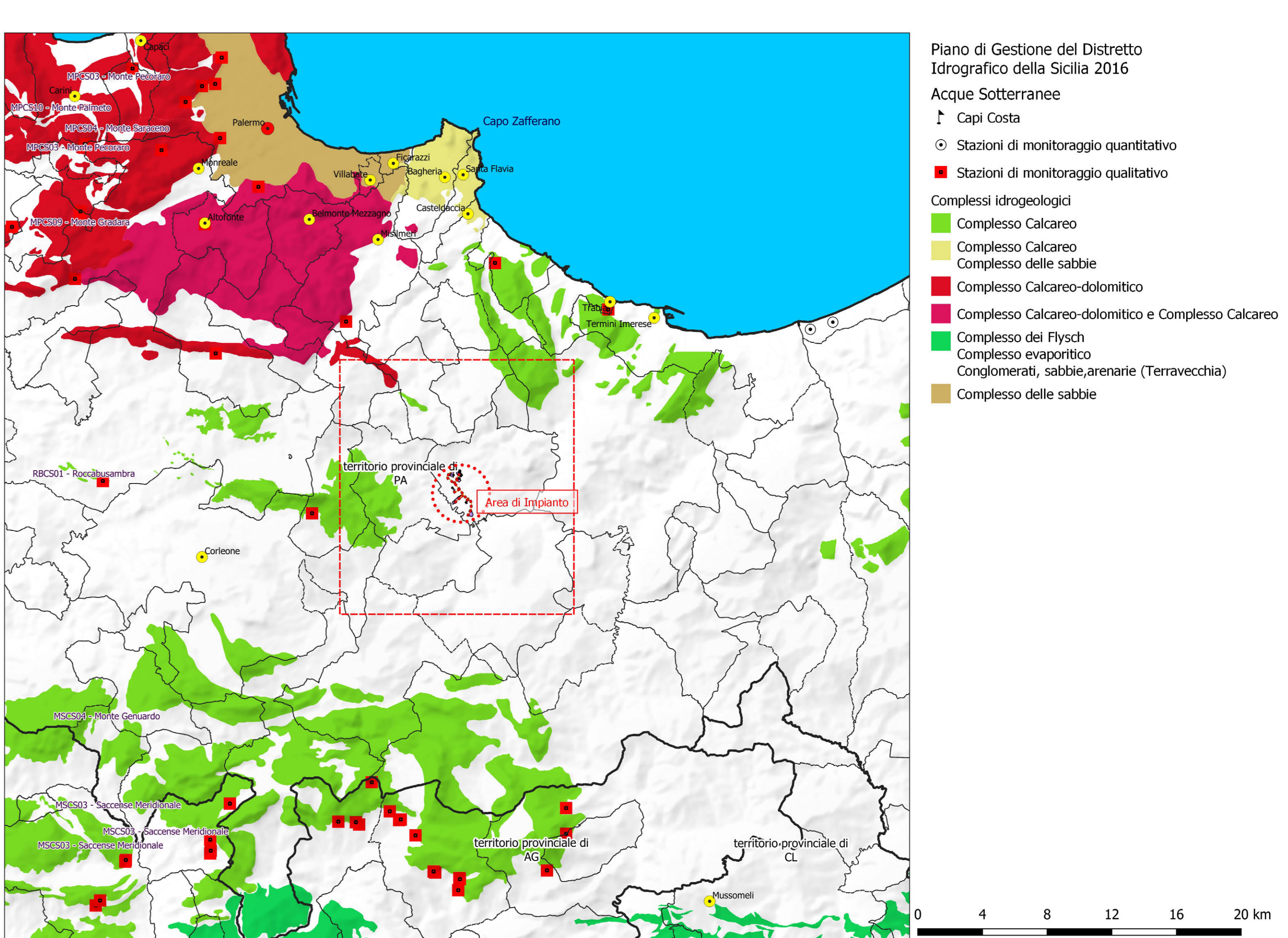
Fiumi censiti - Pressioni antropiche

- 0 - 2
- 2 - 3
- 3 - 4
- 4 - 6
- 6 - 8

Fiumi censiti - Stato Ecologico

- Non disponibile
- Scarso

TOPONIMO	Bacino	Stato Ecologico	Stato Chimico	Pressioni
FIUME DELLA MENDOLA	S. LEONARDO	Non disponibile	Non disponibile	4
VALLONE FRATTINA	S. LEONARDO	Non disponibile	Non disponibile	4
FIUME BUFFA	MILICIA	Non disponibile	Non disponibile	8
FIUME MILICIA	MILICIA	Non disponibile	Non disponibile	8
TORRENTE AZZIRIULO	S. LEONARDO	Non disponibile	Non disponibile	4
FIUME DELLA MARGANA	S. LEONARDO	Non disponibile	Non disponibile	4
FIUME DI S. LEONARDO	S. LEONARDO	Non disponibile	Non disponibile	4
VALLONE ACQUA MORANTE	S. LEONARDO	Non disponibile	Non disponibile	7
VALLONE FAGIANA	S. LEONARDO	Non disponibile	Non disponibile	7
VALLONE LANDRO 2	TORTO e bacini minori fra IMERA	Sufficiente	Non disponibile	3
FIUME S. LEONARDO	S. LEONARDO	Non disponibile	Non disponibile	4



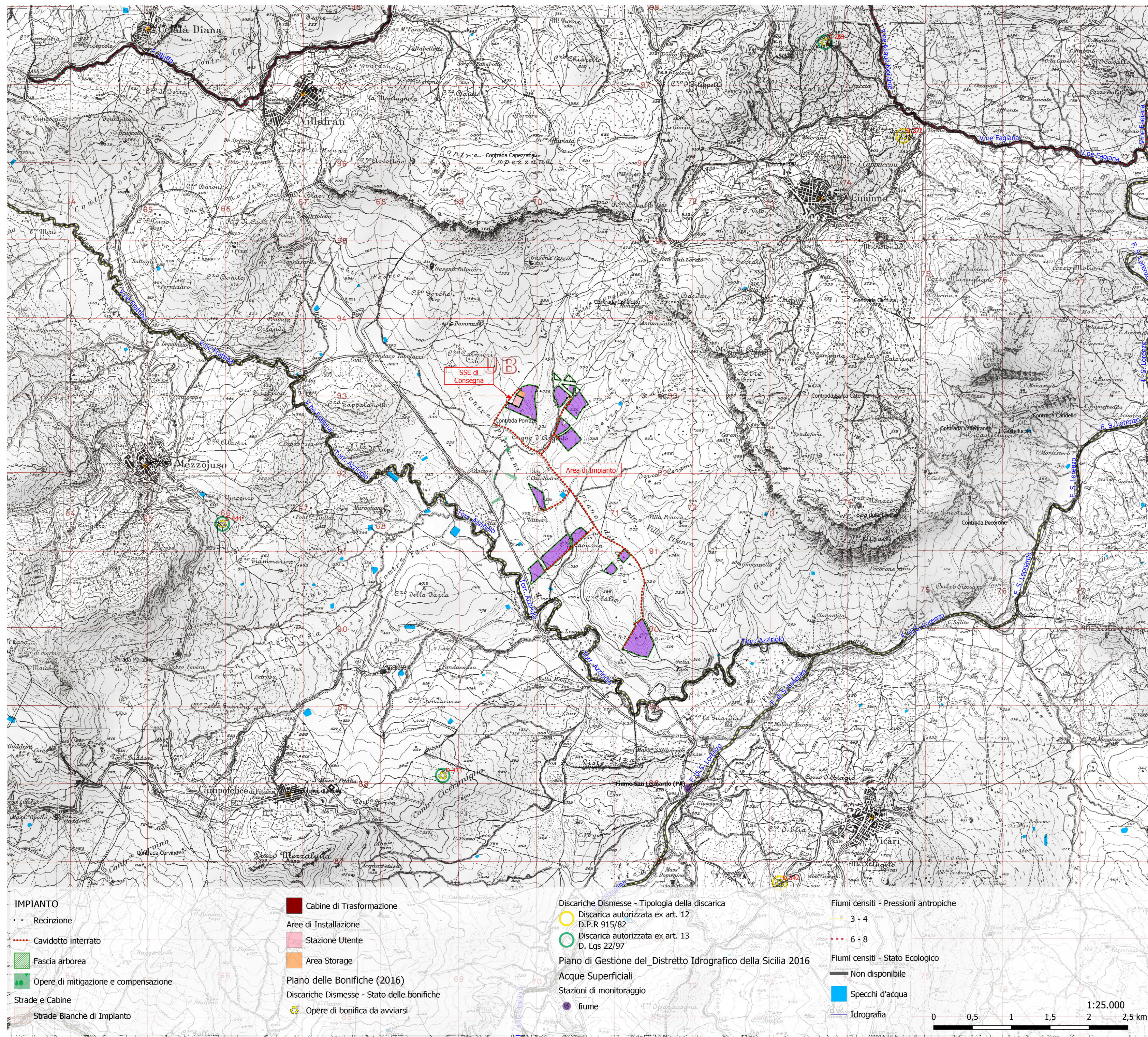
Piano di Gestione del Distretto Idrografico della Sicilia 2016

Acque Sotterranee

- ↑ Capi Costa
- Stazioni di monitoraggio quantitativo
- Stazioni di monitoraggio qualitativo

Complessi idrogeologici

- Complesso Calcareo
- Complesso Calcareo
- Complesso delle sabbie
- Complesso Calcareo-dolomitico
- Complesso Calcareo-dolomitico e Complesso Calcareo
- Complesso del Flysch
- Complesso evaporitico
- Conglomerati, sabbie, arenarie (Terravecchia)
- Complesso delle sabbie



IMPIANTO

- Recinzione
- Cavidotto interrato
- Fascia arborea
- Opere di mitigazione e compensazione
- Strade e Cabine
- Strade Bianche di Impianto

IMPIANTO

- Cabine di Trasformazione
- Aree di Installazione
- Stazione Utente
- Area Storage
- Piano delle Bonifiche (2016)
- Discariche Dismesse - Stato delle bonifiche
- Opere di bonifica da avviarsi

Discariche Dismesse - Tipologia della discarica

- Discarica autorizzata ex art. 12 D.P.R. 915/92
- Discarica autorizzata ex art. 13 D. Lgs 22/97

Piano di Gestione del Distretto Idrografico della Sicilia 2016

Acque Superficiali

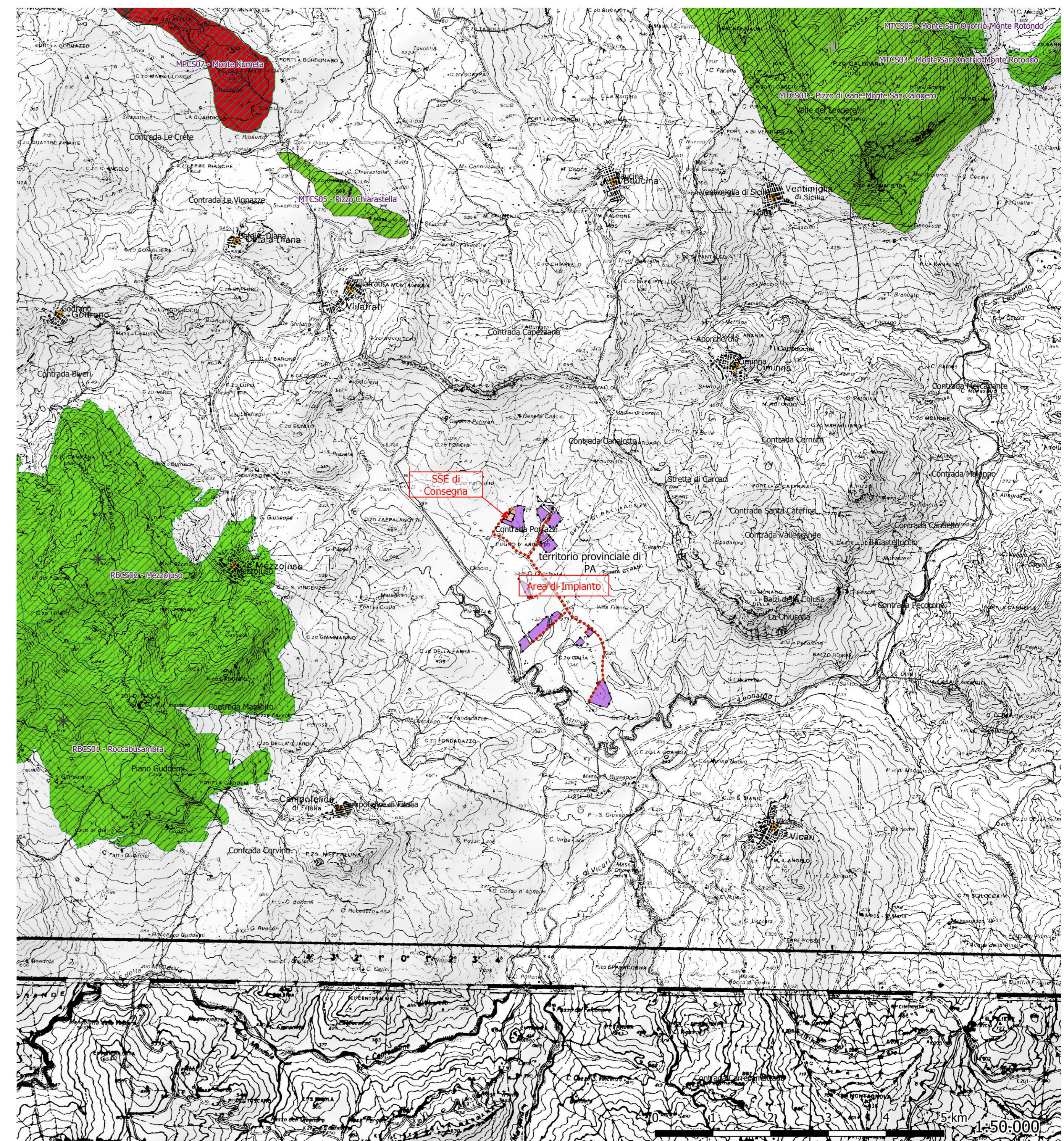
- Stazioni di monitoraggio
- fiume

Fiumi censiti - Pressioni antropiche

- 3 - 4
- 6 - 8

Fiumi censiti - Stato Ecologico

- Non disponibile
- Specchi d'acqua
- Idrografia



Piano di Gestione del Distretto Idrografico della Sicilia 2016

Acque Sotterranee

Complessi idrogeologici - Pressioni antropiche

- * 0 - 1
- Complessi idrogeologici - Stato Chimico
- Buono
- Informazione non disponibile

Complessi idrogeologici

- Complesso Calcareo
- Complesso Calcareo-dolomitico

Codice	Bacino idrogeologico	Pressioni antropiche	Stato Quantitativo	Stato Chimico	Rischio	Complesso	Def. carta Mouton	Descrizione	Tipologia
ITR19RBCS01	Monti di Palermo	0	Buono	Buono	non a rischio	CA	Complesso Calcareo	successioni carbonatiche	Acquifero libero
ITR19RBCS02	Monti di Palermo	0	Buono	Buono	non a rischio	CA	Complesso Calcareo	successioni carbonatiche	Acquifero libero
ITR19MTC508	Monti di Trabia-Termini Imerese	2	Buono	Informazione non disponibile	-	CA	Complesso Calcareo	Il corpo idrico è costituito da una successione carbonatica e carbonatico-silicodastica,	acquifero libero e confinato calcani fratturati e/o carsificati
ITR19MTC501	Monti di Trabia-Termini Imerese	2	Buono	Informazione non disponibile	-	CA	Complesso Calcareo	successioni carbonatiche	acquifero libero calcani fratturati e/o carsificati
ITR19MPC507	Monti di Palermo	1	Buono	Buono	non a rischio	CA	Complesso Calcareo-dolomitico	successione di terreni calcareo-dolomiti derivanti dalla deformazione della piattaforma carbonatica Panormide	acquifero libero calcani fratturati e/o carsificati
ITR19MTC503	Monti di Trabia-Termini Imerese	2	Non buono	Buono	a rischio	CA	Complesso Calcareo	Il corpo idrico è costituito da una successione carbonatica e carbonatico-silicodastica,	acquifero libero e confinato calcani fratturati e/o carsificati

COMUNE DI CIMINNA
PROVINCIA DI PALERMO
REGIONE SICILIA

IMPIANTO DI PRODUZIONE ENERGIA ELETTRICA DA FONTE RINNOVABILE FOTOVOLTAICA DENOM. "CIMINNA AGROVOLTAICO"
POT. IMP. FV 33.887,80 kWp - POT. IMM. IMP. FV 32.800,00 kWac
POT. IMP. SIST. ACCUMULO 15.750,00 kW - POT. IMM. 15.000,00 kWac

Proponente
Solar Energy Venti Srl
Via Sebastian Altamann 9, - 39100 - Bolzano (BZ)

Progettazione Impianto FV
Progettazione SIA

geol. Michele Ognibene ing. Edo Gullino
CP: 202000577

PROGETTO DEFINITIVO

Analisi dello stato della componente Ambiente Idrico

Elaborato N.	Data emissione	Autore	Revisione	Descrizione
SIA 3	20/12/2021	Michele Ognibene	00	PRIMA EMISSIONE
N. Progetto	Scale	NO	20/12/2021	PRIMA EMISSIONE
	Scale	REV.	DATA	DESCRIZIONE

IL PRESENTE DOCUMENTO NON DEVE ESSERE CONSIDERATO UN DOCUMENTO PUBBLICO. IN TUTTI I CASI, PRIMA DI UTILIZZARE IL CONTENUTO DELLO STESSO DOCUMENTO, SI DEVE VERIFICARE CHE NON SIA STATO MODIFICATO, INTEGRATO O SOSTITUITO. IL PRESENTE DOCUMENTO NON DEVE ESSERE RIPRODOTTO, DIFFUSO, VENDUTO, TRASMESSO, TRASFERITO, IN ALTRA MANIERA, SENZA IL CONSENSO DEL PROPRIETARIO.