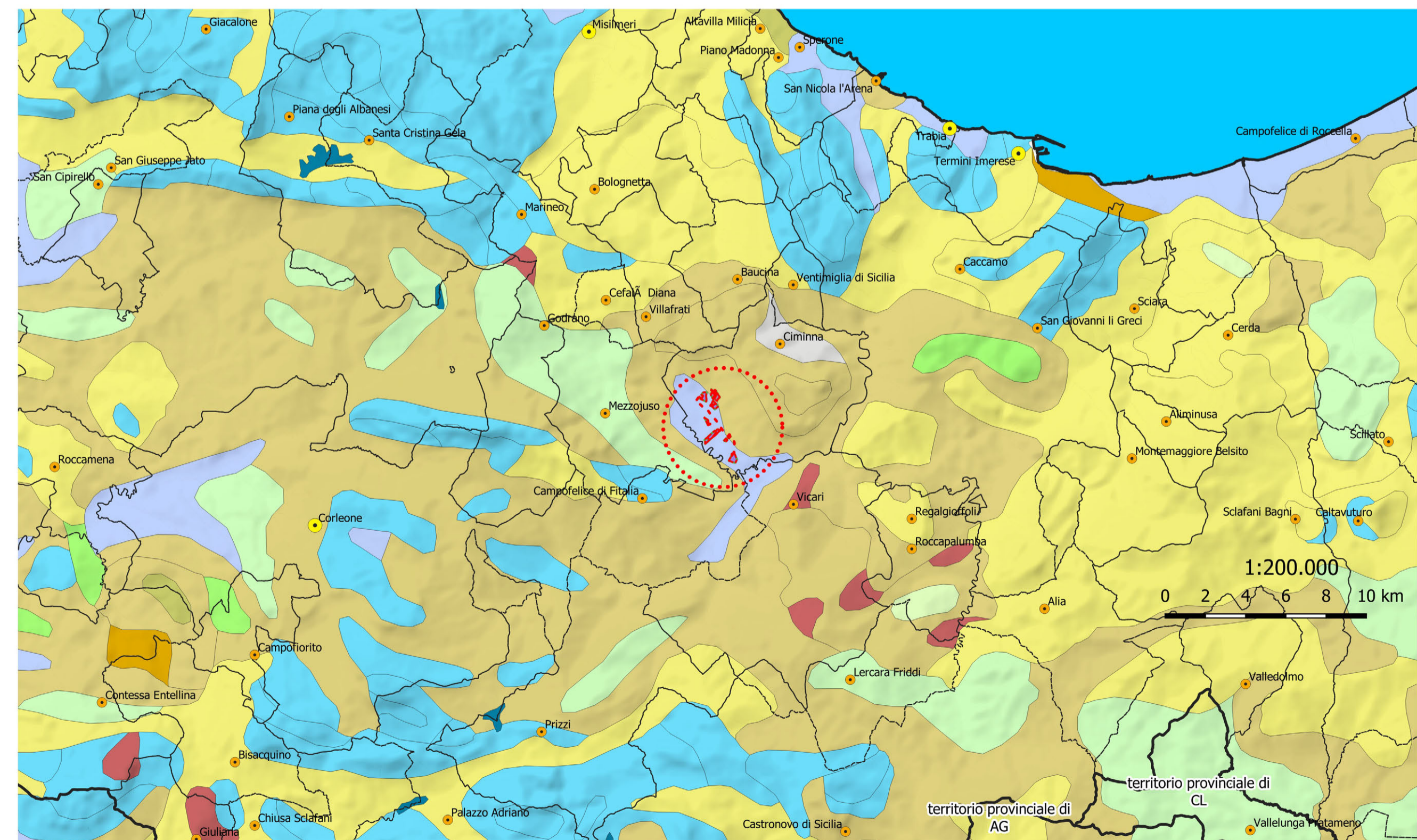


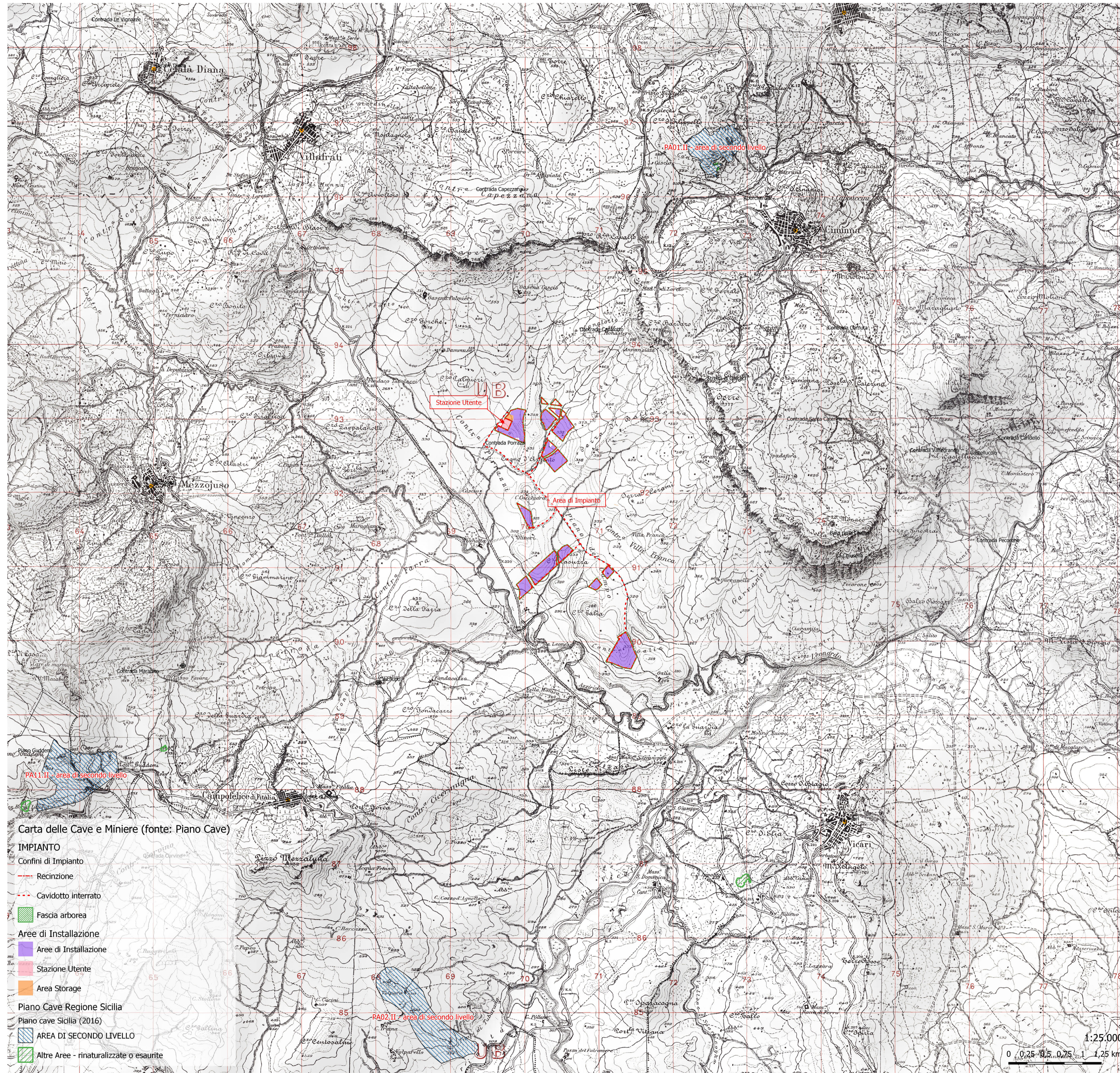
Carta Geologica

- |   |   |   |   |
|---|---|---|---|
| <b>Carta GEOLOGICA</b>  | R19 - Sedimenti evaporitici                                   | R35 - Argilloso-calcaree<br>Unita torbiditiche                | R58 - Sedimenti calcareo-marnosi<br>facies pelagica             |
| Laghi e Ghiacciai   | R21 - Sedimenti clastici                                      | R38 - Sedimenti calcareo-marnosi<br>facies pelagica           | R61 - Sedimenti calcarei<br>facies netritica e di piattaforma   |
| B11 - Basalti ecc.  | R22 - Sedimenti argillosi                                     | R44 - Sedimenti calcarei<br>facies netritica e di piattaforma | R62 - Sedimenti dolomitici<br>facies netritica e di piattaforma |
| R1 - Depositi alluvionali                                     | R23 - Sedimenti calcarei<br>facies netritica e di piattaforma | R51 - Sedimenti calcarei<br>facies netritica e di piattaforma | R63 - Sedimenti calcareo-marnosi<br>facies pelagica             |
| R14 - Sedimenti clastici                                      | R27 - Argilloso-calcaree<br>Unita torbiditiche                | R52 - Sedimenti calcareo-marnosi<br>facies pelagica           | R72 - Sedimenti calcarei<br>facies netritica e di piattaforma   |
| R15 - Sedimenti argillosi                                     | R31 - Sedimenti calcarei<br>facies netritica e di piattaforma | R56 - Sedimenti calcarei<br>facies netritica e di piattaforma | R73 - Sedimenti argillosi                                       |
| R16 - Sedimenti calcarei<br>facies netritica e di piattaforma | R34 - Arenaceo-marnose<br>Unita torbiditiche                  | R9 - Sedimenti calcarei<br>facies netritica e di piattaforma  |   |
| R18 - Sedimenti clastici                                      |   |   |   |



Carta Litologica

- |  |                                     |  |
|--|-------------------------------------|--|
| <b>Carta GEOLITOLOGICA</b>                     | Calcarei e dolomie                  | Laghi e ghiacciai                        |
| Alluvioni e terreni misti                      | Complessi sedimentari caotici       | Lave, piroclastici ed ignimbriti         |
| Argille  | Formazioni prevalentemente arenacee | Sabbie e conglomerati                    |
| Argilloscisti                                  | Gessoso-solfifera, evaporiti        | Unità prevalentemente floscoidi, torbidi |
| Calcarei detritici ed organogeni tipo panchina |                                     |  |



Carta delle Cave e Miniere (fonte: Piano Cave)

IMPIANTO

- Confini di Impianto
- Recinzione
- Cavidotto interrato
- Fascia arborea
- Are di Installazione**
- Area di Installazione
- Stazione Utente
- Area Storage

Piano Cave Regione Sicilia

- AREA DI SECONDO LIVELLO
- Altre Aree - rinaturalizzate o esaurite

**COMUNE DI CIMINNA**  
PROVINCIA DI PALERMO  
REGIONE SICILIA

IMPIANTO DI PRODUZIONE ENERGIA ELETTRICA DA FONTE RINNOVABILE FOTOVOLTAICA DENOM. "CIMINNA AGROVOLTAICO"  
POT. IMP. FV 33.887,80 kWp - POT. IMM. IMP. FV 32.800,00 kWac  
POT. IMP. SIST. ACCUMULO 15.750,00 kW - POT. IMM. 15.000,00 kWac

Proponente  
**Solar Energy Venti Srl**  
Via Sebastian Altamann 9, - 39100 - Bolzano (BZ)

<p>Progettazione impianto FV Progettista: Russo Edo, Siniscalco Verificato: Francesco Gianni Bruno</p>	<p>Progettazione SIA Progettista: Anselmi Diego Nestini Verificato: Michele Cagnibone, ing. Ivo Gullino</p>
--	---

Gestore rete elettrica: CP: 202000577

Web applicazione

**PROGETTO DEFINITIVO**

Titolo elaborato

Analisi dello stato della componente suolo cave e miniere

Elaborato N. SIA 4.2	Data emissione 2012/2021	Nome file CIMINNA AGRICOLA	Scale 1:200.000 - 1:25.000	REV. DATA DESCRIZIONE
N. Progetto	00	2012/2021	PRIMA EMISSIONE	

IL PRESENTE DOCUMENTO HA SCOPO PURAMENTE INFORMATIVO. I DATI E LE INFORMAZIONI CONTENUTE SONO TRATTATE CON IL MASSIMO ACCURATEZZA, MA NON SONO GARANTITE. IL DOCUMENTO NON DEVE ESSERE RIPRODOTTO, PUBLISHED, EITHER IN PART OR IN ITS ENTIRETY, WITHOUT THE WRITTEN PERMISSION. UNAUTHORIZED USE WILL BE PROSECUTED BY LAW.