

PROGETTO IMPIANTO AGRIVOLTAICO DA REALIZZARE NEL COMUNE DI RAMACCA (CT) IN CONTRADA GIUMENTA AL FOGLIO N.36 P.LLA 13, AL FOGLIO N.75 P.LLE 7, 87 E 88, AL FOGLIO N.76 P.LLE 3, 5, 7, 8, 9, 76, 105 E 106, AL FOGLIO N.81 P.LLE 17, 18, 19, 31, 32, 39, 43, 44, 89, 90, 91 E 92, E DELLE RELATIVE OPERE DI CONNESSIONE DA REALIZZARE NEL COMUNE DI RAMACCA (CT) IN CONTRADA ALBOSPINO AL FOGLIO N.76, AVENTE UNA POTENZA PARI A 50.652,00 kWp, DENOMINATO "RAMACCA"

PROGETTO DEFINITIVO  
 CARTA PAI DISSESTI E PERICOLOSITA' GEOMORFOLOGICA



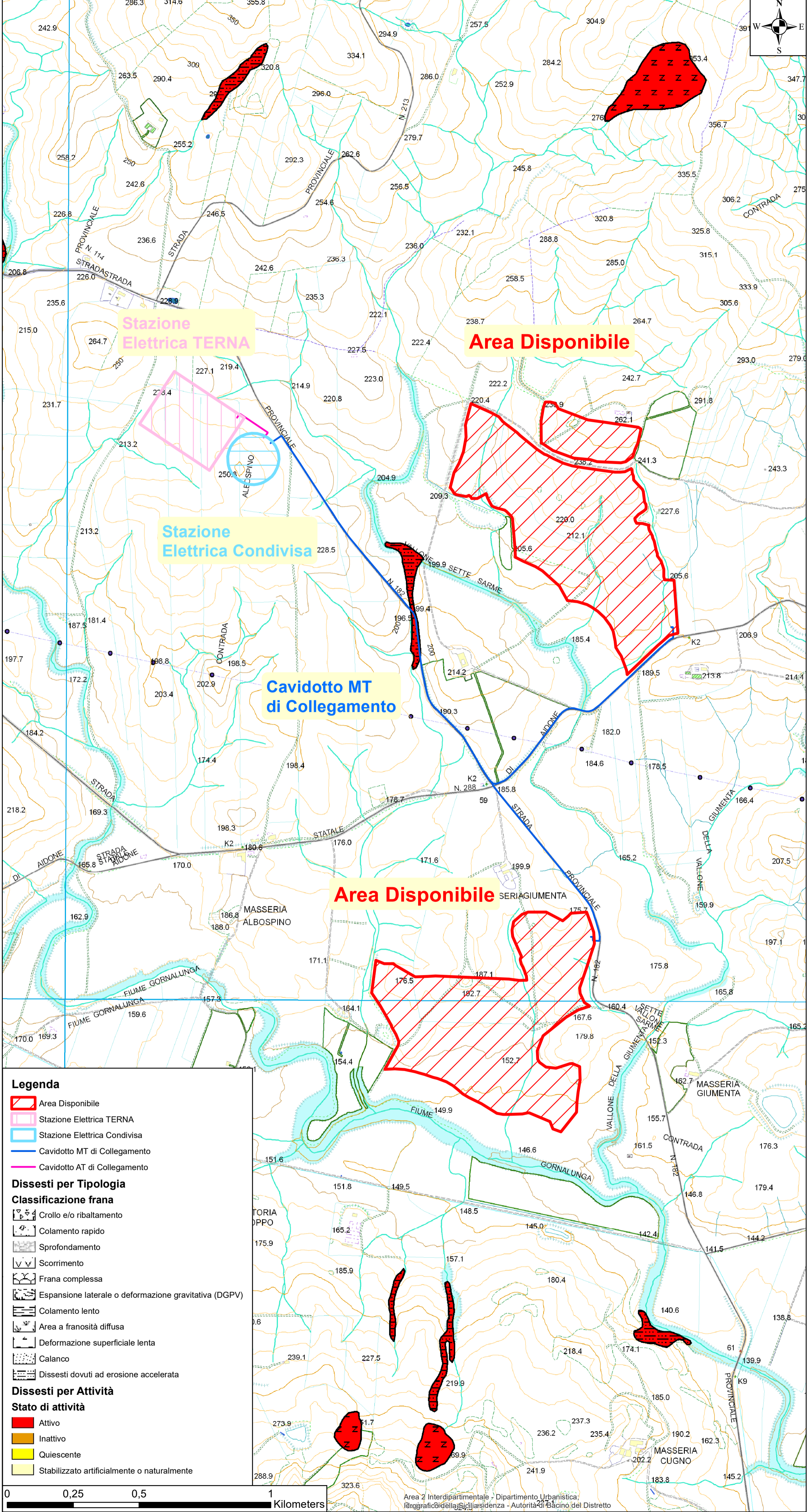
LIV. P	RIF. COD. PRATICA TERNA	CODICE ELABORATO	TAVOLA	DATA	SCALA
PD	202001120	RS10EPD0098A0	2c	23/12/2021	1:10.000

REVISIONI					
REV.	DATA	DESCRIZIONE	ESEGUITO	VERIFICATO	APPROVATO

RICHIEDENTE E PRODUTTORE: **lightsourcebp** **ENTE**:

PROGETTAZIONE: **HORIZONFIRM**  
 Ing. D. Siracusa Arch. M. Gallo  
 Ing. A. Costantino Arch. Y. Kokalah  
 Ing. C. Chiaruzzi Arch. S. Martorana  
 Ing. G. Schillaci Arch. F. G. Mazzola  
 Ing. G. Buffa Arch. A. Calandrino  
 Arch. G. Vella

HORIZONFIRM S.r.l. - Viale Francesco Scaduto n°2/D - 90144 Palermo (PA)



**Legenda**

- Area Disponibile
- Stazione Elettrica TERNA
- Stazione Elettrica Condivisa
- Cavidotto MT di Collegamento
- Cavidotto AT di Collegamento

**Dissesti per Tipologia**

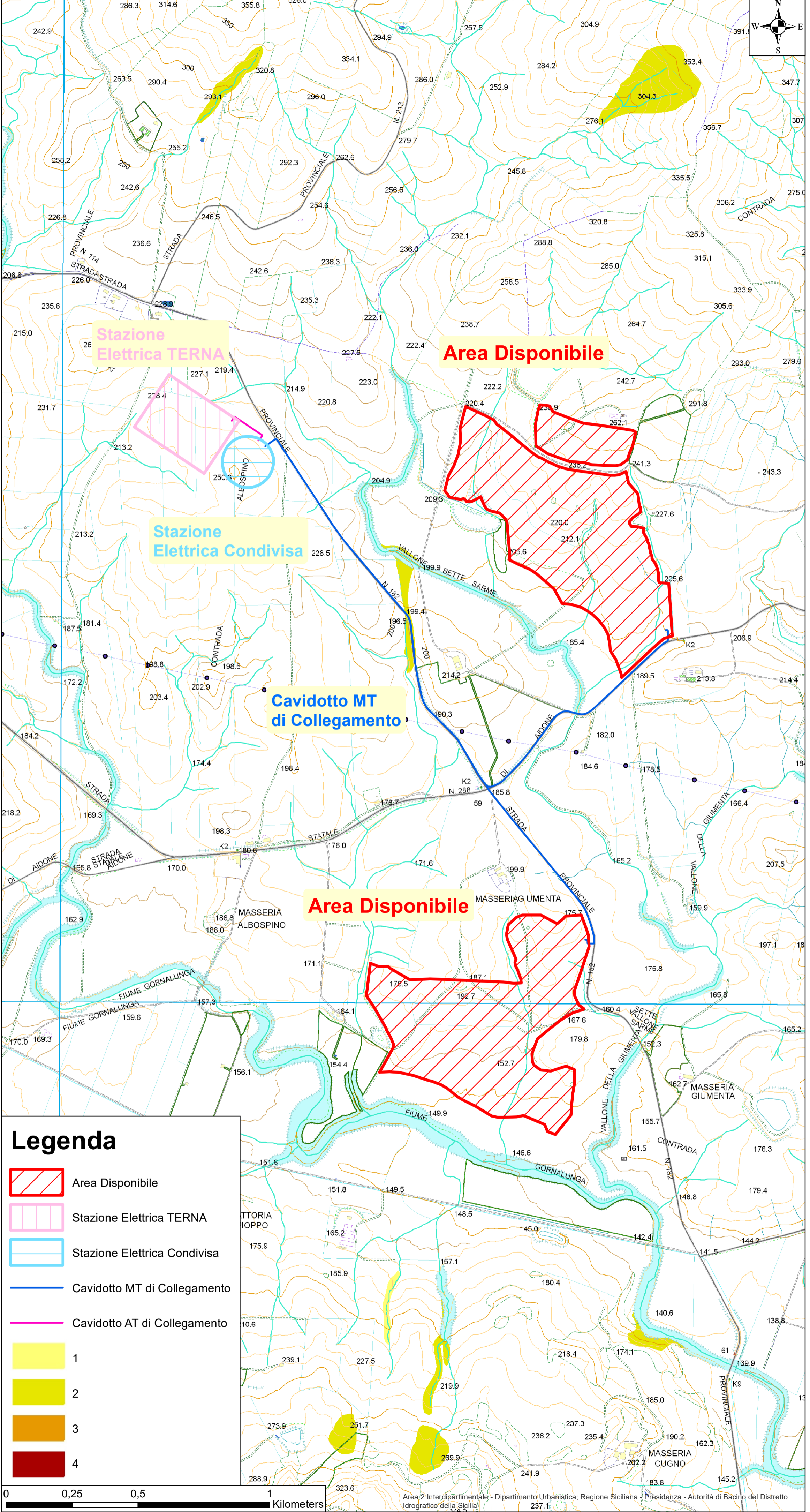
**Classificazione frana**

- Crollo e/o ribaltamento
- Colamento rapido
- Sprofondamento
- Scorrimento
- Frana complessa
- Espansione laterale o deformazione gravitativa (DGVP)
- Colamento lento
- Area a franosità diffusa
- Deformazione superficiale lenta
- Calanco
- Dissesti dovuti ad erosione accelerata

**Dissesti per Attività**

**Stato di attività**

- Attivo
- Inattivo
- Quiescente
- Stabilizzato artificialmente o naturalmente



**Legenda**

- Area Disponibile
- Stazione Elettrica TERNA
- Stazione Elettrica Condivisa
- Cavidotto MT di Collegamento
- Cavidotto AT di Collegamento

1  
2  
3  
4