

REGIONE SICILIANA
 PROVINCIA DI CATANIA
 COMUNE DI RAMACCA



PROGETTO IMPIANTO AGRIVOLTAICO DA REALIZZARE NEL COMUNE DI RAMACCA (CT) IN CONTRADA GIUMENTA AL FOGLIO N.36 P.LLA 13, AL FOGLIO N.75 P.LLE 7, 87 E 88, AL FOGLIO N.76 P.LLE 3, 5, 7, 8, 9, 76, 105 E 106, AL FOGLIO N.81 P.LLE 17, 18, 19, 31, 32, 39, 43, 44, 89, 90, 91 E 92, E DELLE RELATIVE OPERE DI CONNESSIONE DA REALIZZARE NEL COMUNE DI RAMACCA (CT) IN CONTRADA ALBOSPINO AL FOGLIO N.76, AVENTE UNA POTENZA PARI A **50.652,00 kWp**, DENOMINATO "RAMACCA"

PROGETTO DEFINITIVO

PARTICOLARI DEI TRACKER
 MONOASSIALI

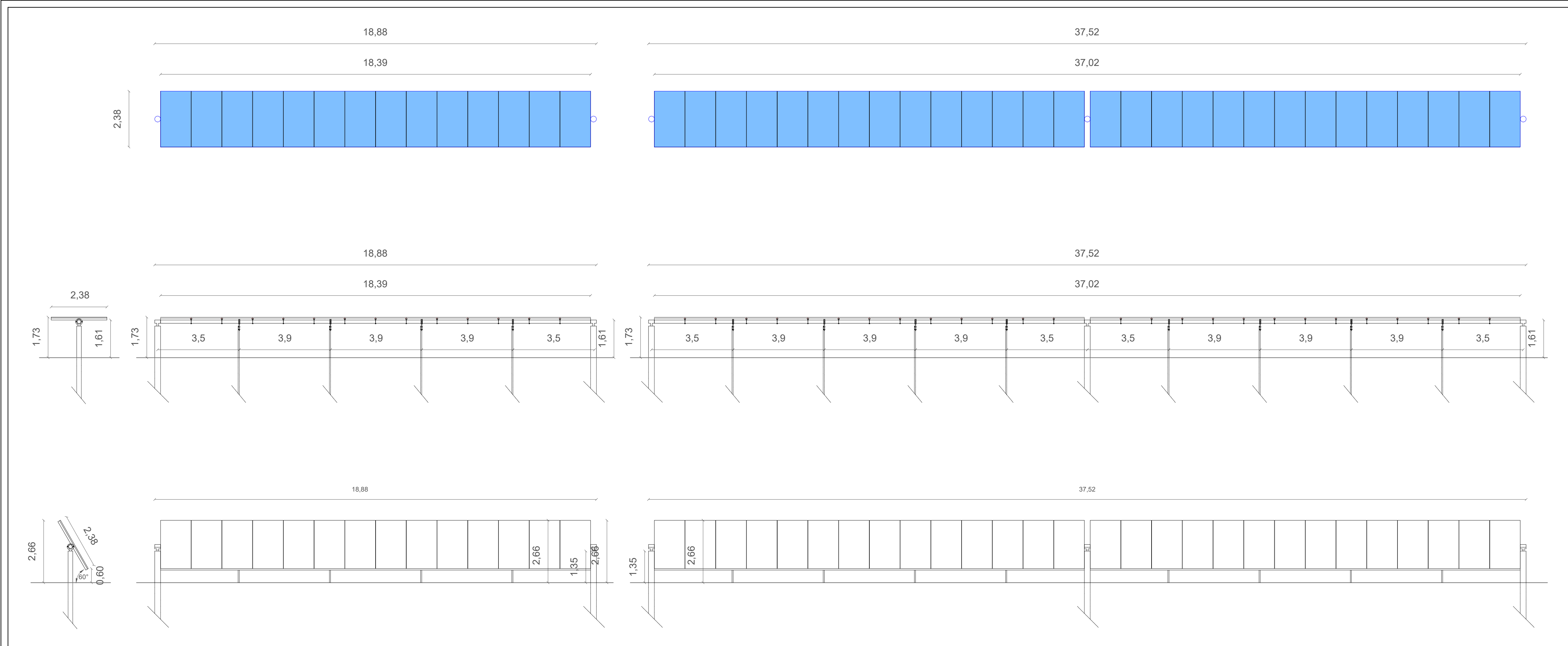
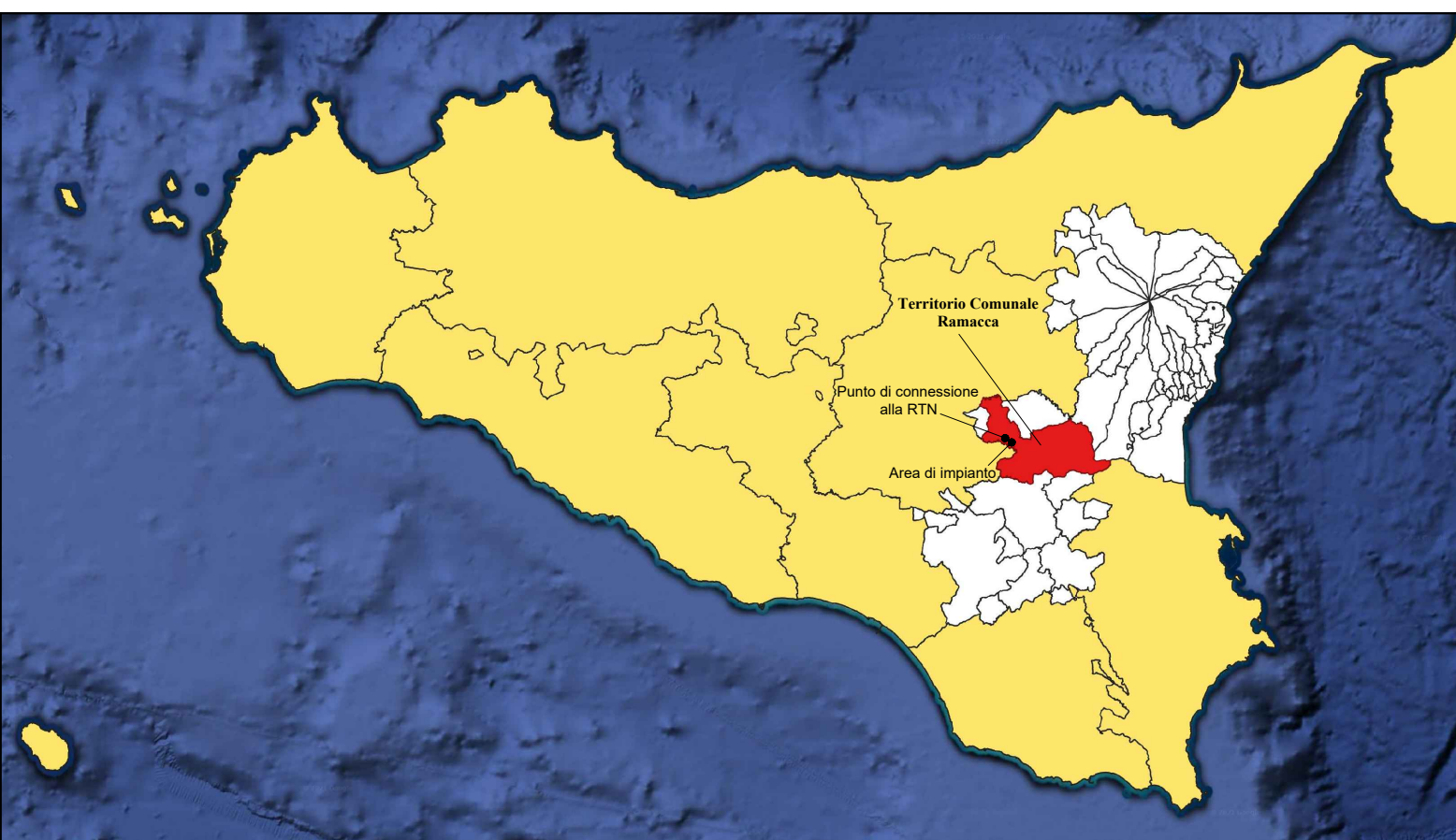


LIV. PROG.	RIF. COD. PRATICA TERNA	CODICE ELABORATO	TAVOLA	DATA	SCALA
PD	202001120	RS10EPD0048A0	11	23.12.2021	VARIE

REVISIONI					
REV.	DATA	DESCRIZIONE	ESEGUITO	VERIFICATO	APPROVATO

RICHIEDENTE E PRODUTTORE IF SOLAR 4 S.r.l. - Viale Francesco Scaduto n°2/D - 90144 Palermo (PA)		ENTE
---	--	-----------------

PROGETTAZIONE HORIZONFIRM Ing. D. Siracusa Arch. M. Gullo Ing. A. Costantino Arch. Y. Kokalah Ing. C. Chiaruzzi Arch. S. Martorana Ing. G. Schillaci Arch. F. G. Marzolla Ing. G. Buffa Arch. A. Calandrino Arch. G. Vella		 FIRMA RESPONSABILE
HORIZONFIRM S.r.l. - Viale Francesco Scaduto n°2/D - 90144 Palermo (PA)		FIRMA DIGITALE PROGETTISTA FIRMA DIGITALE E TIMBRO PROGETTISTA



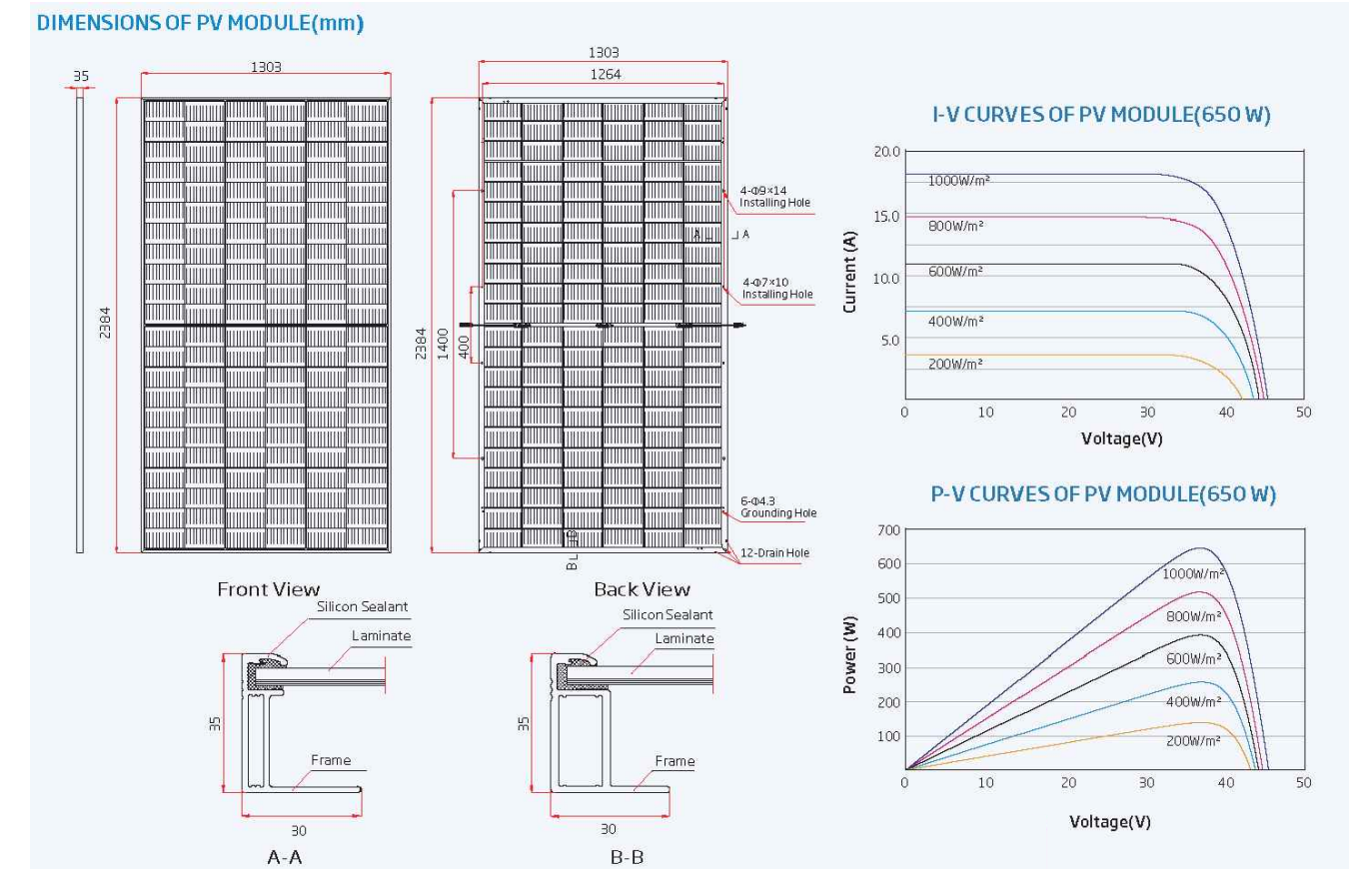
DETTAGLI TRACKER DA 14 E 28 MODULI CON VISTA LONGITUDINALE E TRASVERSALE IN POSIZIONE DI RIPOSO E DI MASSIMA INCLINAZIONE - SCALA 1:100

PRODUCT: TSM-DEG21C.20
PRODUCT RANGE: 635-670W

670W
 MAXIMUM POWER OUTPUT

0~+5W
 POSITIVE POWER TOLERANCE

21.6%
 MAXIMUM EFFICIENCY



ELECTRICAL DATA (STC)

Peak Power Pmax (W)	635	640	645	650	655	660	665	670
Power Tolerance Pmax (W)	0 ~ +5							
Maximum Power Voltage Vmp (V)	37.3	37.3	37.5	37.7	37.9	38.1	38.3	38.5
Maximum Power Current Imp (A)	17.15	17.19	17.23	17.27	17.31	17.35	17.39	17.43
Open Circuit Voltage Voc (V)	44.9	45.1	45.3	45.5	45.7	45.9	46.1	46.3
Short Circuit Current Isc (A)	18.21	18.26	18.31	18.35	18.40	18.45	18.50	18.55
Module Efficiency η (%)	20.4	20.6	20.8	20.9	21.1	21.2	21.4	21.6

ELECTRICAL DATA (NOCT)

Maximum Power Pmax (W)	480	484	488	492	496	499	504	508
Maximum Power Voltage Vmp (V)	34.0	34.7	34.0	35.1	35.2	35.4	36.0	36.7
Maximum Power Current Imp (A)	13.90	13.94	13.98	14.02	14.05	14.10	14.16	14.20
Open Circuit Voltage Voc (V)	42.3	42.5	42.7	42.9	43.0	43.2	43.4	43.6
Short Circuit Current Isc (A)	14.67	14.71	14.75	14.79	14.83	14.87	14.91	14.95

Trina Solar's Vertex Bifacial Dual Glass Performance Warranty

DETTAGLI DEI PANNELLI UTILIZZATI PER LA STESURA DEL LAYOUT