

REGIONE SICILIANA  
PROVINCIA DI CATANIA  
COMUNE DI RAMACCA



PROGETTO IMPIANTO AGRIVOLTAICO DA REALIZZARE NEL COMUNE DI RAMACCA (CT) IN CONTRADA GIUMENTA AL FOGLIO N.36 P.LLA 13, AL FOGLIO N.75 P.LLE 7, 87 E 88, AL FOGLIO N.76 P.LLE 3, 5, 7, 8, 9, 76, 105 E 106, AL FOGLIO N.81 P.LLE 17, 18, 19, 31, 32, 39, 43, 44, 89, 90, 91 E 92, E DELLE RELATIVE OPERE DI CONNESSIONE DA REALIZZARE NEL COMUNE DI RAMACCA (CT) IN CONTRADA ALBOSPINO AL FOGLIO N.76, AVENTE UNA POTENZA PARI A 50.652,00 kWp, DENOMINATO "RAMACCA"

PROGETTO DEFINITIVO

INTERVENTI DI INSERIMENTO PAESAGGISTICO ED AMBIENTALE  
INQUADRAMENTO GENERALE ED INTERVISIBILITA'



LIV. PROG.	REF. COD. PRATICA TERNA	CODICE ELABORATO	TAVOLA	DATA	SCALA
PD	202001120	RS10EPD0061A0	16a	23.12.2021	VARIE

REVISIONI					
REV.	DATA	DESCRIZIONE	ESEGUITO	VERIFICATO	APPROVATO

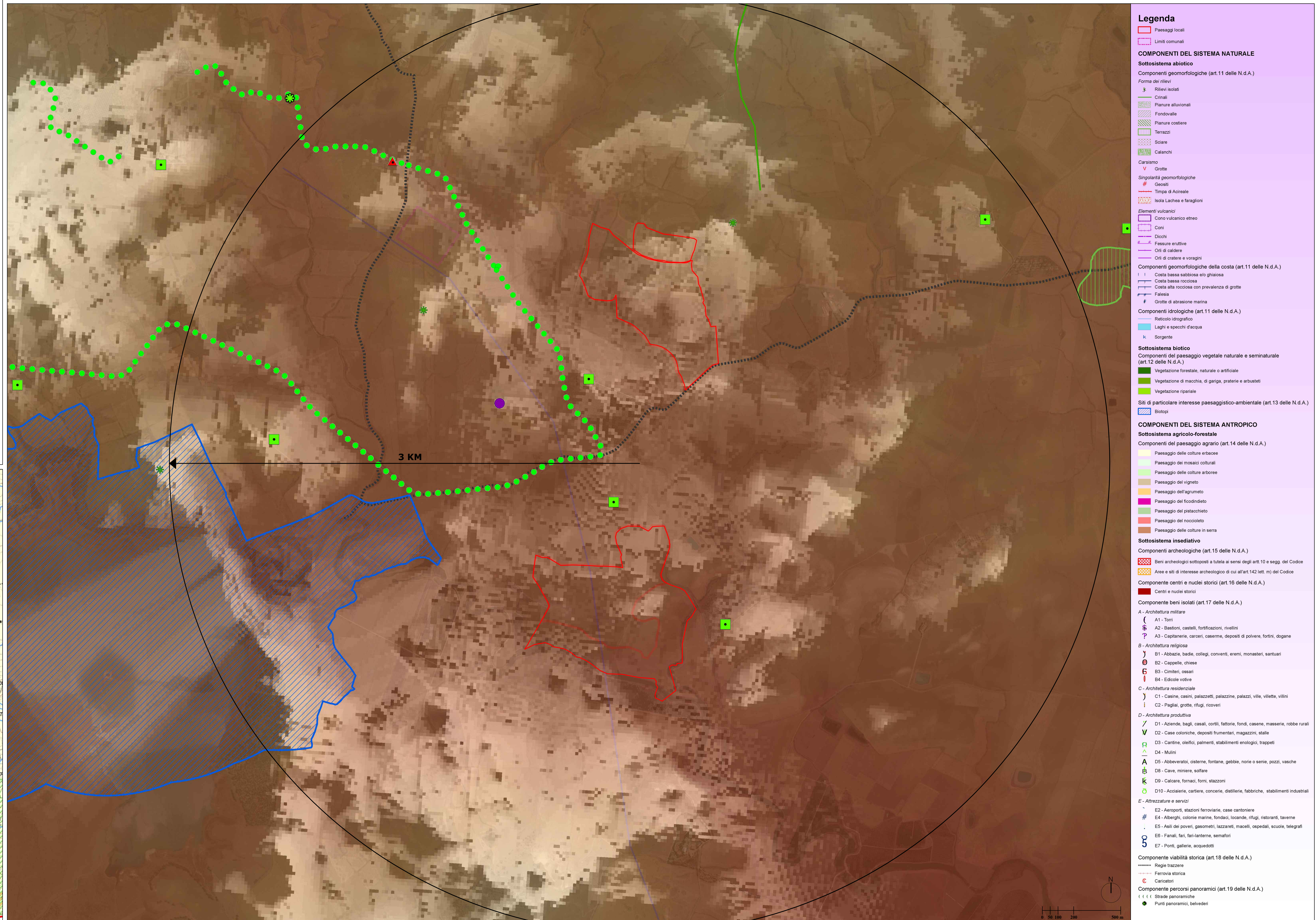
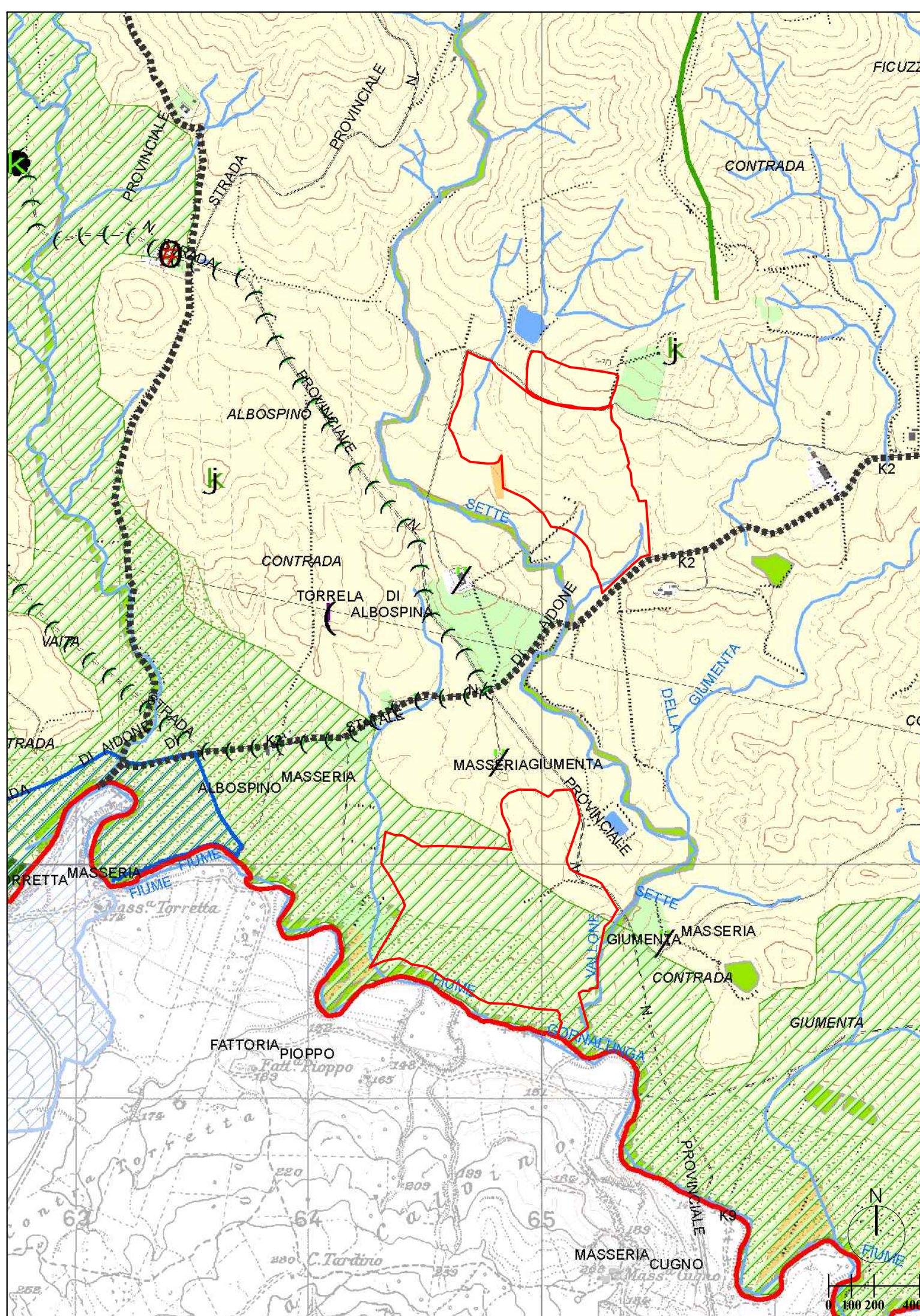
RICHIEDENTE E PRODUTTORE: **lightsourcebp** (bp logo)

ENTE: **HORIZONFIRM**

PROGETTAZIONE: **HORIZONFIRM**

Ing. D. Sicauro, Arch. M. Gialli, Ing. A. Costantino, Arch. Y. Kokalah, Ing. C. Chiaruzzi, Arch. S. Martorana, Ing. G. Schillaci, Arch. F. G. Mazza, Ing. G. Buffa, Arch. A. Calandrino, Arch. G. Vella

FIRMA RESPONSABILE: **HORIZONFIRM S.r.l.** - Viale Francesco Scudato n°2/D - 90144 Palermo (PA)



### Legenda

Paesaggi locali  
Limiti comunali

#### COMPONENTI DEL SISTEMA NATURALE

##### Sottosistema abiotico

Componenti geomorfologiche (art.11 delle N.d.A.)

Forma dei rilievi

- Rilievi isolati
- Cinali
- Pianure alluvionali
- Fondovalle
- Pianure costiere
- Terrazzi
- Sciare
- Calanchi

Carsismo

- Grotte

Singolarità geomorfologiche

- Geositi
- Timpa di Aci reale
- Isola Lachea e faraglioni

Elementi vulcanici

- Cono vulcanico etneo
- Coni
- Dicchi
- Fessure eruttive
- Orti di caldere
- Orti di crateri e voragini

Componenti geomorfologiche della costa (art.11 delle N.d.A.)

- Costa bassa sabbiosa e/o ghiaiosa
- Costa bassa rocciosa
- Costa alta rocciosa con prevalenza di grotte
- Falesia
- Grotte di abrasione marina

Componenti idrologiche (art.11 delle N.d.A.)

- Reticolo idrografico
- Laghi e specchi d'acqua
- Sorgente

##### Sottosistema biotico

Componenti del paesaggio vegetale naturale e seminaturale (art.12 delle N.d.A.)

- Vegetazione forestale, naturale o artificiale
- Vegetazione di macchia, di gariga, praterie e arbusteti
- Vegetazione ripariale

Siti di particolare interesse paesaggistico-ambientale (art.13 delle N.d.A.)

- Biotopi

#### COMPONENTI DEL SISTEMA ANTROPICO

##### Sottosistema agricolo-forestale

Componenti del paesaggio agrario (art.14 delle N.d.A.)

- Paesaggio delle colture erbacee
- Paesaggio dei mosaici culturali
- Paesaggio delle colture arboree
- Paesaggio del vigneto
- Paesaggio dell'agrumeto
- Paesaggio del ficodindieto
- Paesaggio del pistacchiato
- Paesaggio del nocciolato
- Paesaggio delle colture in serra

##### Sottosistema insediativo

Componenti archeologiche (art.15 delle N.d.A.)

- Beni archeologici sottoposti a tutela ai sensi degli artt.10 e segg. del Codice
- Aree e siti di interesse archeologico di cui all'art.142 lett. m) del Codice

Componente centri e nuclei storici (art.16 delle N.d.A.)

- Centri e nuclei storici

Componente beni isolati (art.17 delle N.d.A.)

A - Architettura militare

- A1 - Torri
- A2 - Bastioni, castelli, fortificazioni, rivellini
- A3 - Capitanerie, carceri, caserme, depositi di polvere, fortili, dogane

B - Architettura religiosa

- B1 - Abbazie, bade, collegi, conventi, eremi, monasteri, santuari
- B2 - Cappelle, chiese
- B3 - Cimieri, casati
- B4 - Edicole votive

C - Architettura residenziale

- C1 - Casine, casini, palazzetti, palazzine, palazzi, ville, villette, villini
- C2 - Pagliai, grotte, rifugi, ricoveri

D - Architettura produttiva

- D1 - Aziende, bagli, casali, cortili, fattorie, fondi, casene, masserie, robbe rurali
- D2 - Case coloniche, depositi frumentari, magazzini, stalle
- D3 - Cantine, oleifici, palmenti, stabilimenti enologici, trappeti
- D4 - Mulini
- D5 - Abbeveratoi, cisterne, fontane, gebbie, norie o senie, pozzi, vasche
- D6 - Cave, miniere, soffre
- D8 - Calcare, forni, stazioni
- D10 - Acciaierie, cartiere, concerie, distillerie, fabbriche, stabilimenti industriali

E - Attrezzature e servizi

- E2 - Aeroporti, stazioni ferroviarie, case cantoniere
- E4 - Alberghi, colonie marine, fondaci, locande, rifugi, ristoranti, taverne
- E5 - Asili dei poveri, gasometri, lazzareti, macelli, ospedali, scuole, telegrafi
- E6 - Fanali, fari, fari-lanterne, semafori
- E7 - Ponti, gallerie, acquedotti

Componente viabilità storica (art.18 delle N.d.A.)

- Regie trazzere
- Ferrovia storica
- Caricatori

Componente percorsi panoramici (art.19 delle N.d.A.)

- Strade panoramiche
- Punti panoramici, belvedere