

REGIONE SICILIANA  
PROVINCIA DI CATANIA  
COMUNE DI RAMACCA



PROGETTO IMPIANTO AGRIVOLTAICO DA REALIZZARE NEL COMUNE DI RAMACCA (CT) IN CONTRADA GIUMENTA AL FOGLIO N.36 P.LLA 13, AL FOGLIO N.75 P.LLE 7, 87 E 88, AL FOGLIO N.76 P.LLE 3, 5, 7, 8, 9, 76, 105 E 106, AL FOGLIO N.81 P.LLE 17, 18, 19, 31, 32, 39, 43, 44, 89, 90, 91 E 92, E DELLE RELATIVE OPERE DI CONNESSIONE DA REALIZZARE NEL COMUNE DI RAMACCA (CT) IN CONTRADA ALBOSPINO AL FOGLIO N.76, AVENTE UNA POTENZA PARI A **50.652,00 kWp**, DENOMINATO "RAMACCA"

PROGETTO DEFINITIVO

PIANO DI CANTIERIZZAZIONE



LIV. PROG.	RIF. COD. PRATICA TERNA	CODICE ELABORATO	TAVOLA	DATA	SCALA
PD	202001120	RS10EPD0065A0	18	23.12.2021	1:5.000

REVISIONI					
REV.	DATA	DESCRIZIONE	ESEGUITO	VERIFICATO	APPROVATO

**RICHIEDENTE E PRODUTTORE**  
lightsourcebp

**ENTE**

**PROGETTAZIONE**  
HORIZONFIRM  
Ing. D. Siracusa Arch. M. Gullo  
Ing. A. Costantino Arch. Y. Kokalah  
Ing. C. Chiaruzzi Arch. S. Martorana  
Ing. G. Schillaci Arch. F. G. Mazzola  
Ing. G. Buffa Arch. A. Calandrino  
Arch. G. Vella

HORIZONFIRM S.r.l. - Viale Francesco Scaduto n°2/D - 90144 Palermo (PA)

FIRMA RESPONSABILE

FIRMA DIGITALE PROGETTISTA

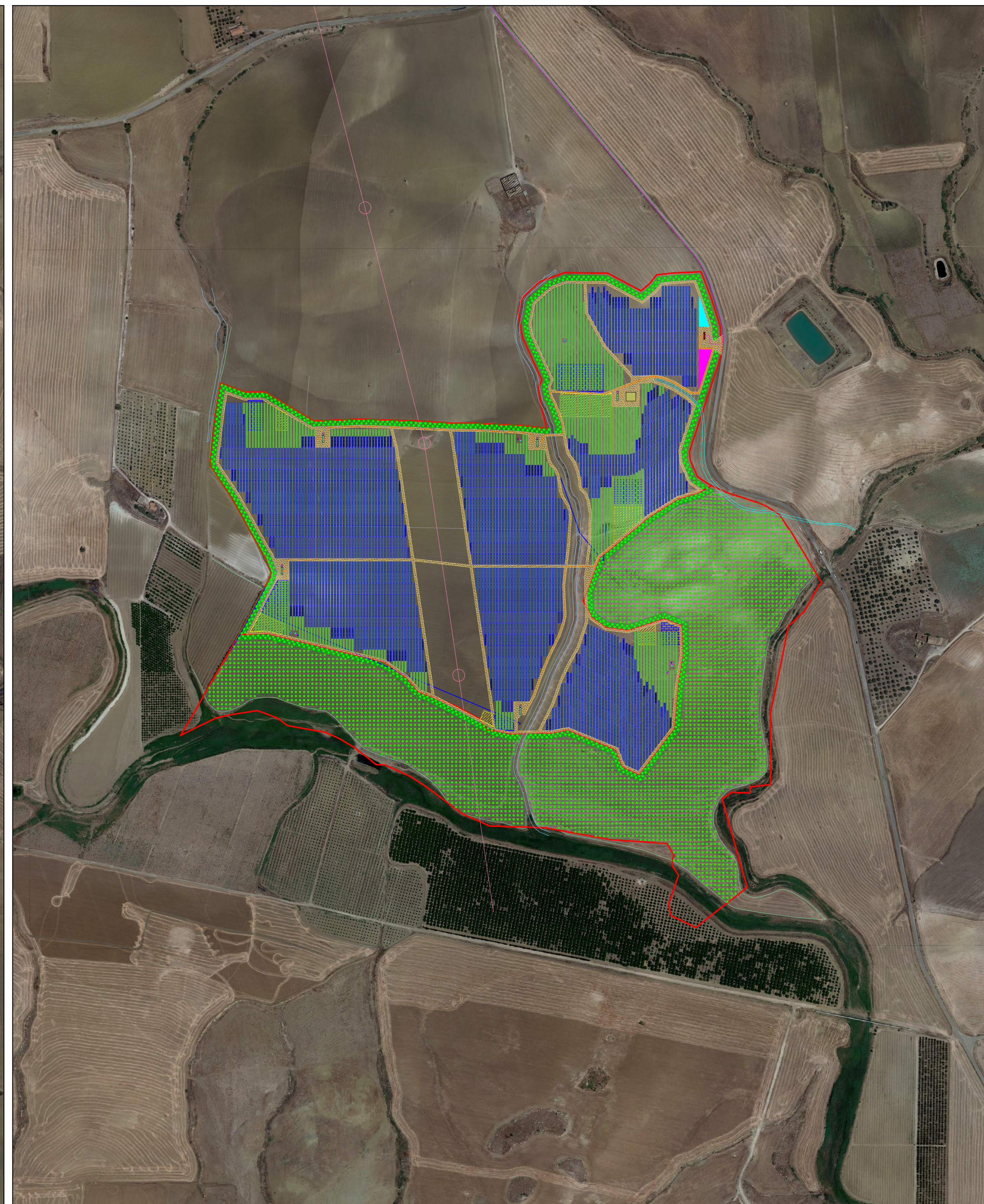
FIRMA ORGANI E TIMBRO PROGETTISTA

**LEGENDA**

	Ingresso		Viabilità esistente		Fascia arborea perimetrale
	Confine catastrale terreni contrattualizzati		Edificio/Manufatto esistente		Impluvio censito da CTR esistente
	Recinzione da progetto		Tracciato acquedotto esistente		Cabaletta censito da CTR esistente
	Viabilità da progetto		Tracciato futura linea AT 380 kV		Muro a secco censito da CTR esistente
	Strutture tracker monoassiali		Tracciato futura linea AT 150 kV		Linea MT utente di collegamento tra le Power Station in cavo interrato da realizzare
	Cabina di raccolta da realizzare		Tracciato linea MT esistente		Elettrodotti MT in cavo interrato di collegamento tra le cabine di raccolta e la sezione MT della SSE utente
	Power Station da realizzare		Area esterna all'impianto fotovoltaico da rinaturalizzare con alberatura autoctona		Alberi di ulivo previsti da progetto
	Locale servizi ausiliari da realizzare	<b>LEGENDA AREE CANTIERE</b>			
	Cabine Locali Tecnici Utente da realizzare		Area temporanea Uffici/Spogliatoi/Mense/WC (1000 mq circa)		Area temporanea di deposito materiale di risulta (14000 mq circa totali)
	Sostegno videosorveglianza da realizzare		Area temporanea parcheggio (1600 mq circa)		Area temporanea di stoccaggio materiale (15000 mq circa totali)



PLANIMETRIA DELL'IMPIANTO "RAMACCA" - LOTTO NORD, CON IN EVIDENZA LE AREE DI CANTIERE - SCALA 1:5.000



PLANIMETRIA DELL'IMPIANTO "RAMACCA" - LOTTO SUD, CON IN EVIDENZA LE AREE DI CANTIERE - SCALA 1:5.000