

REGIONE SICILIANA
 PROVINCIA DI CATANIA
 COMUNE DI RAMACCA



PROGETTO IMPIANTO AGRIVOLTAICO DA REALIZZARE NEL COMUNE DI RAMACCA (CT) IN CONTRADA GIUMENTA AL FOGLIO N.36 P.LLA 13, AL FOGLIO N.75 P.LLE 7, 87 E 88, AL FOGLIO N.76 P.LLE 3, 5, 7, 8, 9, 76, 105 E 106, AL FOGLIO N.81 P.LLE 17, 18, 19, 31, 32, 39, 43, 44, 89, 90, 91 E 92, E DELLE RELATIVE OPERE DI CONNESSIONE DA REALIZZARE NEL COMUNE DI RAMACCA (CT) IN CONTRADA ALBOSPINO AL FOGLIO N.76, AVENTE UNA POTENZA PARI A 50.652,00 kWp, DENOMINATO "RAMACCA"

PROGETTO DEFINITIVO

CARTA PAI RISCHIO GEOMORFOLOGICO E RISCHIO IDRAULICO



LIV.	RIF. COD. PRATICA TERNA	CODICE ELABORATO	TAVOLA	DATA	SCALA
PD	202001120	RS10EPD0099A0	2f	23/12/2021	1:10.000

REVISIONI					
REV.	DATA	DESCRIZIONE	ESEGUITO	VERIFICATO	APPROVATO

RICHIEDENTE E PRODUTTORE: **lightsourcebp**

ENTE:

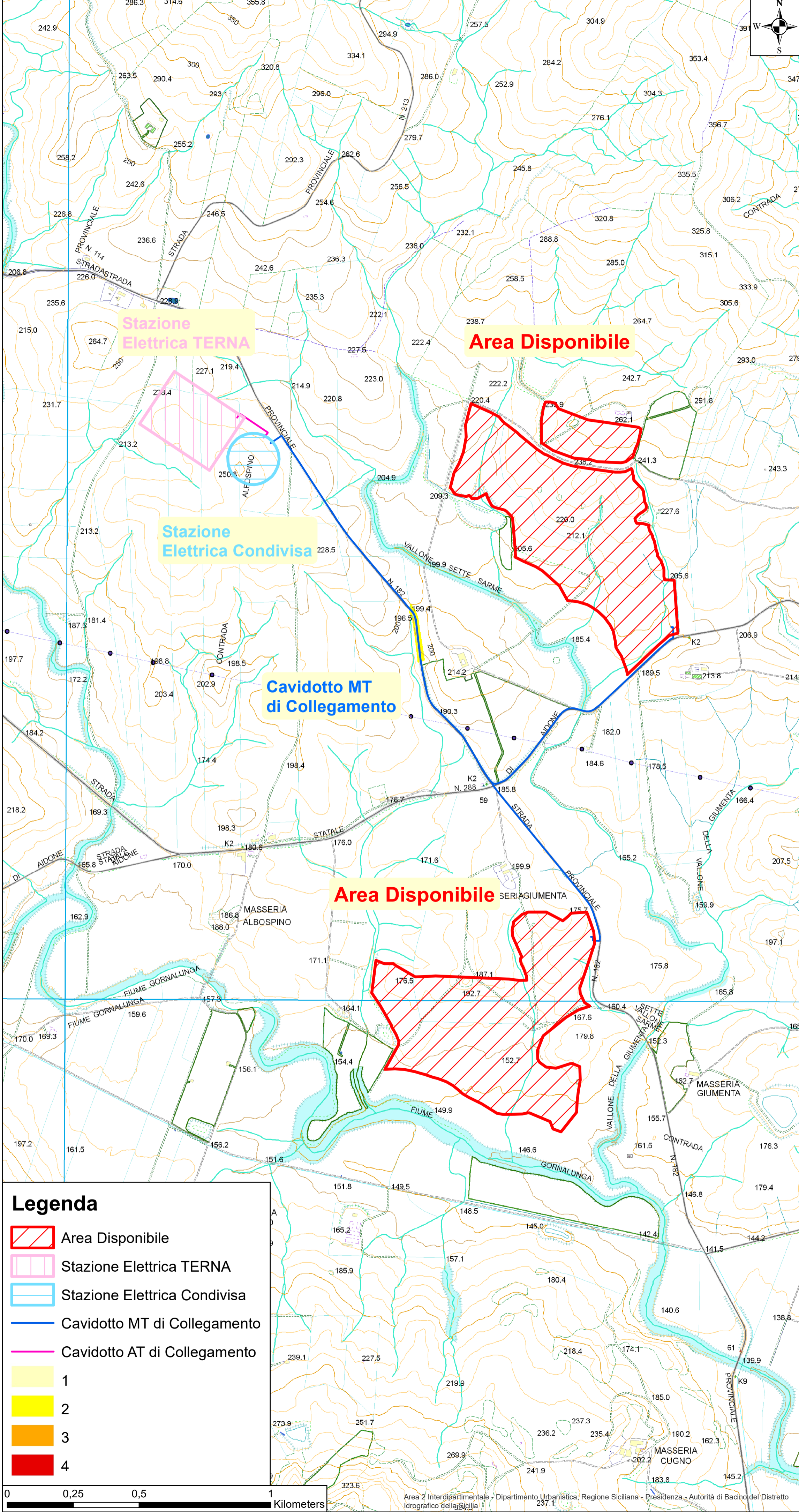
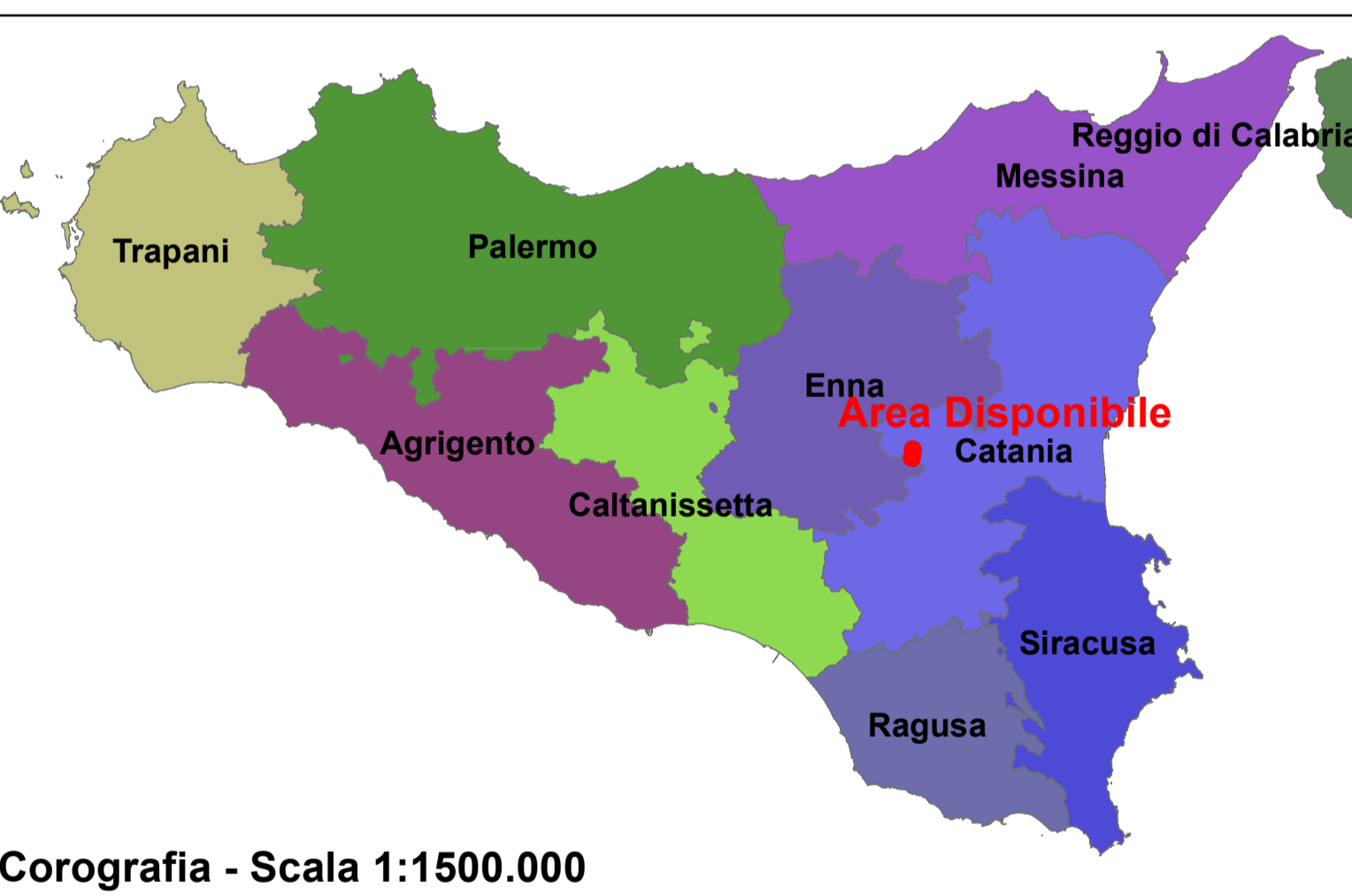
PROGETTAZIONE: **HORIZONFIRM**
 Ing. D. Siracusa Arch. M. Gallo
 Ing. A. Costantino Arch. Y. Kokalah
 Ing. C. Chiaruzzi Arch. S. Martorana
 Ing. G. Schillaci Arch. F. G. Mazzola
 Ing. G. Buffa Arch. A. Calandrino
 Arch. G. Vella

HORIZONFIRM S.r.l. - Viale Francesco Scaduto n°2/D - 90144 Palermo (PA)

FIRMA RESPONSABILE:

FIRMA DIGITALE PROGETTISTA:

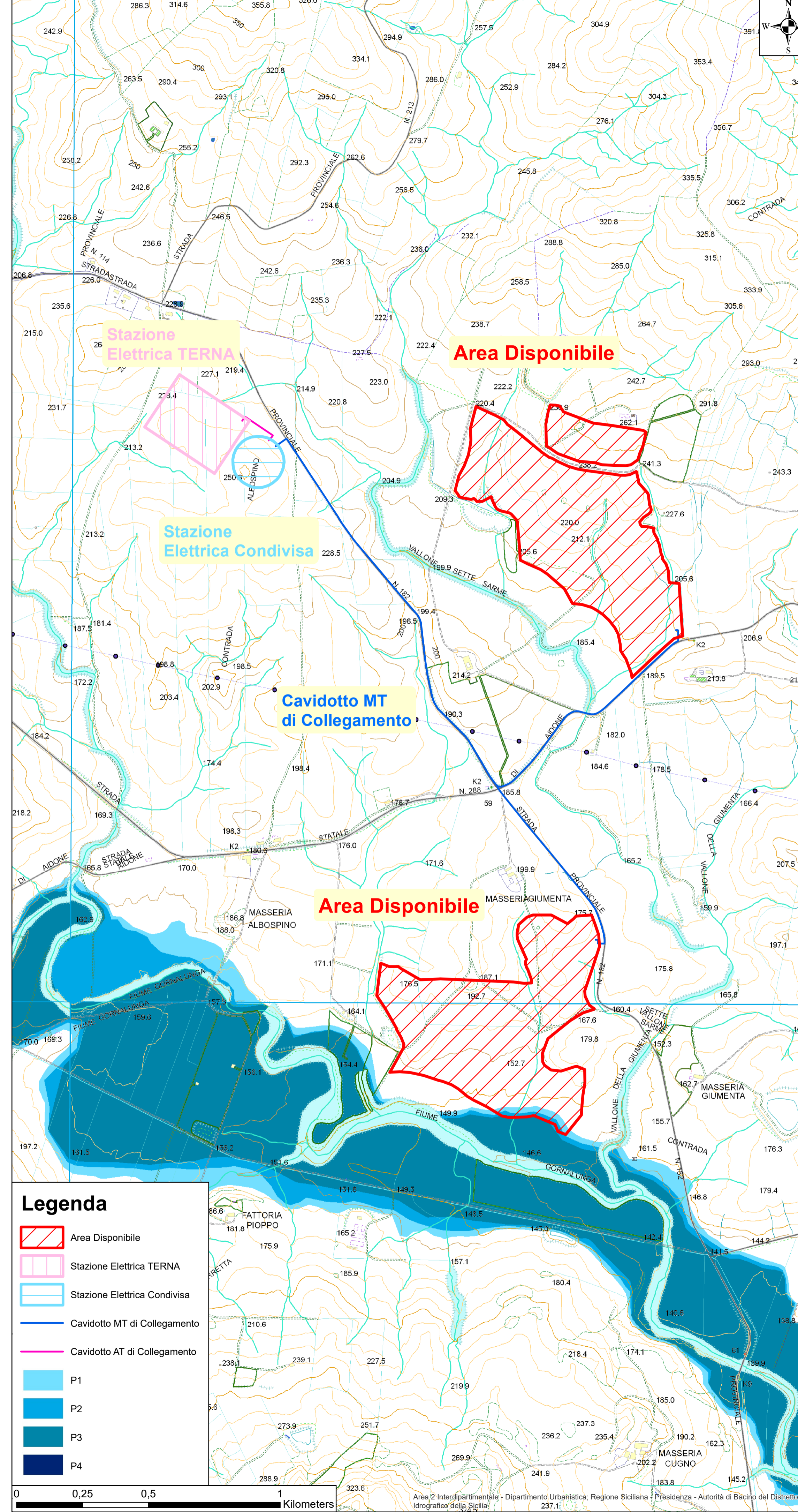
FIRMA DIGITALE TIRIBRO PROGETTISTA:



Legenda

- Area Disponibile
- Stazione Elettrica TERNA
- Stazione Elettrica Condivisa
- Cavidotto MT di Collegamento
- Cavidotto AT di Collegamento
- 1
- 2
- 3
- 4

0 0,25 0,5 1 Kilometers



Legenda

- Area Disponibile
- Stazione Elettrica TERNA
- Stazione Elettrica Condivisa
- Cavidotto MT di Collegamento
- Cavidotto AT di Collegamento
- P1
- P2
- P3
- P4

0 0,25 0,5 1 Kilometers