

REGIONE SICILIANA  
PROVINCIA DI CATANIA  
COMUNE DI RAMACCA



PROGETTO IMPIANTO AGRIVOLTAICO DA REALIZZARE NEL COMUNE DI RAMACCA (CT) IN CONTRADA GIUMENTA AL FOGLIO N.36 P.LLA 13, AL FOGLIO N.75 P.LLE 7, 87 E 88, AL FOGLIO N.76 P.LLE 3, 5, 7, 8, 9, 76, 105 E 106, AL FOGLIO N.81 P.LLE 17, 18, 19, 31, 32, 39, 43, 44, 89, 90, 91 E 92, E DELLE RELATIVE OPERE DI CONNESSIONE DA REALIZZARE NEL COMUNE DI RAMACCA (CT) IN CONTRADA ALBOSPINO AL FOGLIO N.76, AVENTE UNA POTENZA PARI A 50.652,00 kWp, DENOMINATO "RAMACCA"

PROGETTO DEFINITIVO

CARTA NATURA - HABITAT



| LIV. | RIF. COD. PRATICA TERNA | CODICE ELABORATO | TAVOLA | DATA       | SCALA    |
|------|-------------------------|------------------|--------|------------|----------|
| PD   | 202001120               | RS10EPD0100A0    | 2g     | 23/12/2021 | 1:10.000 |

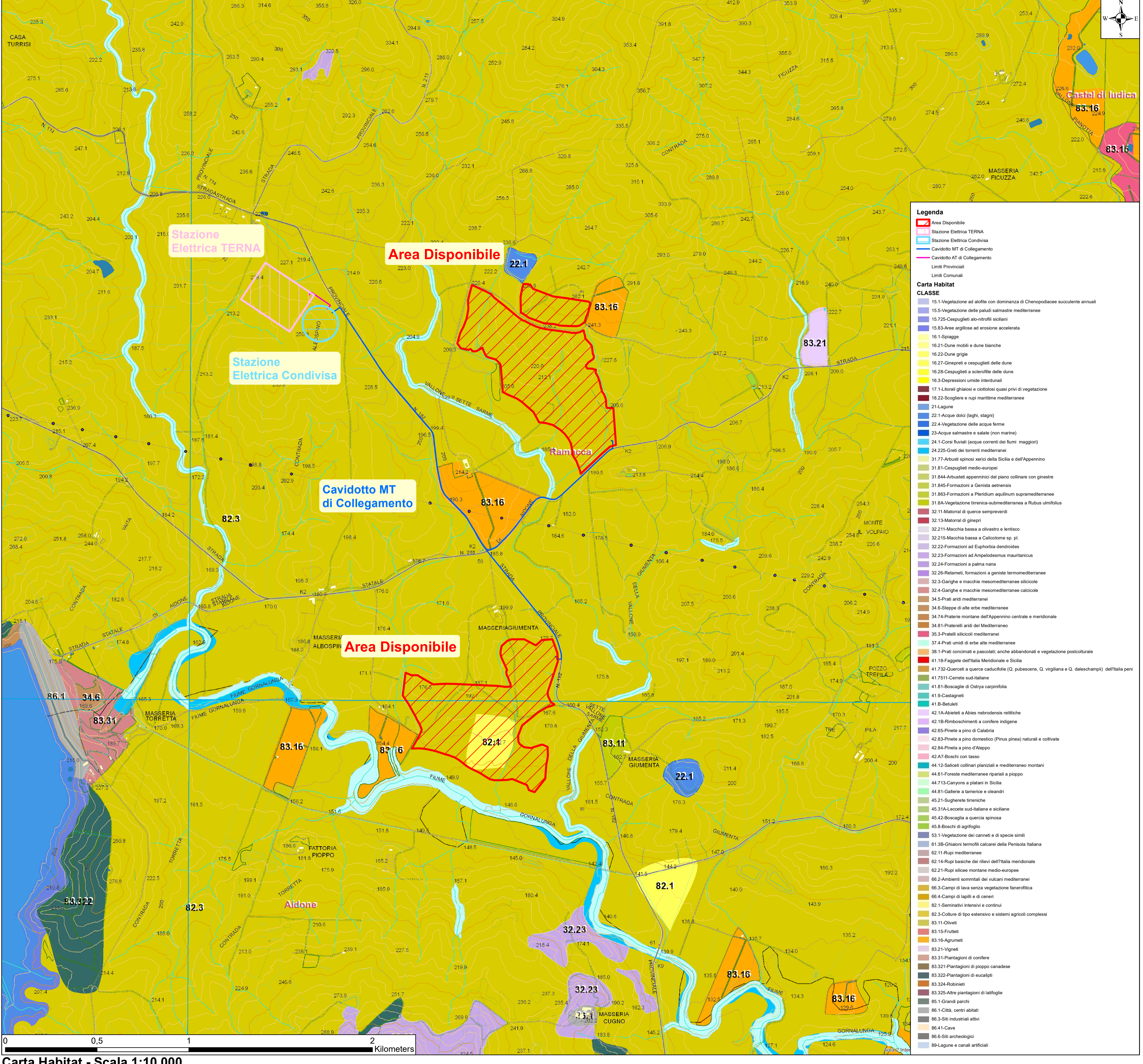
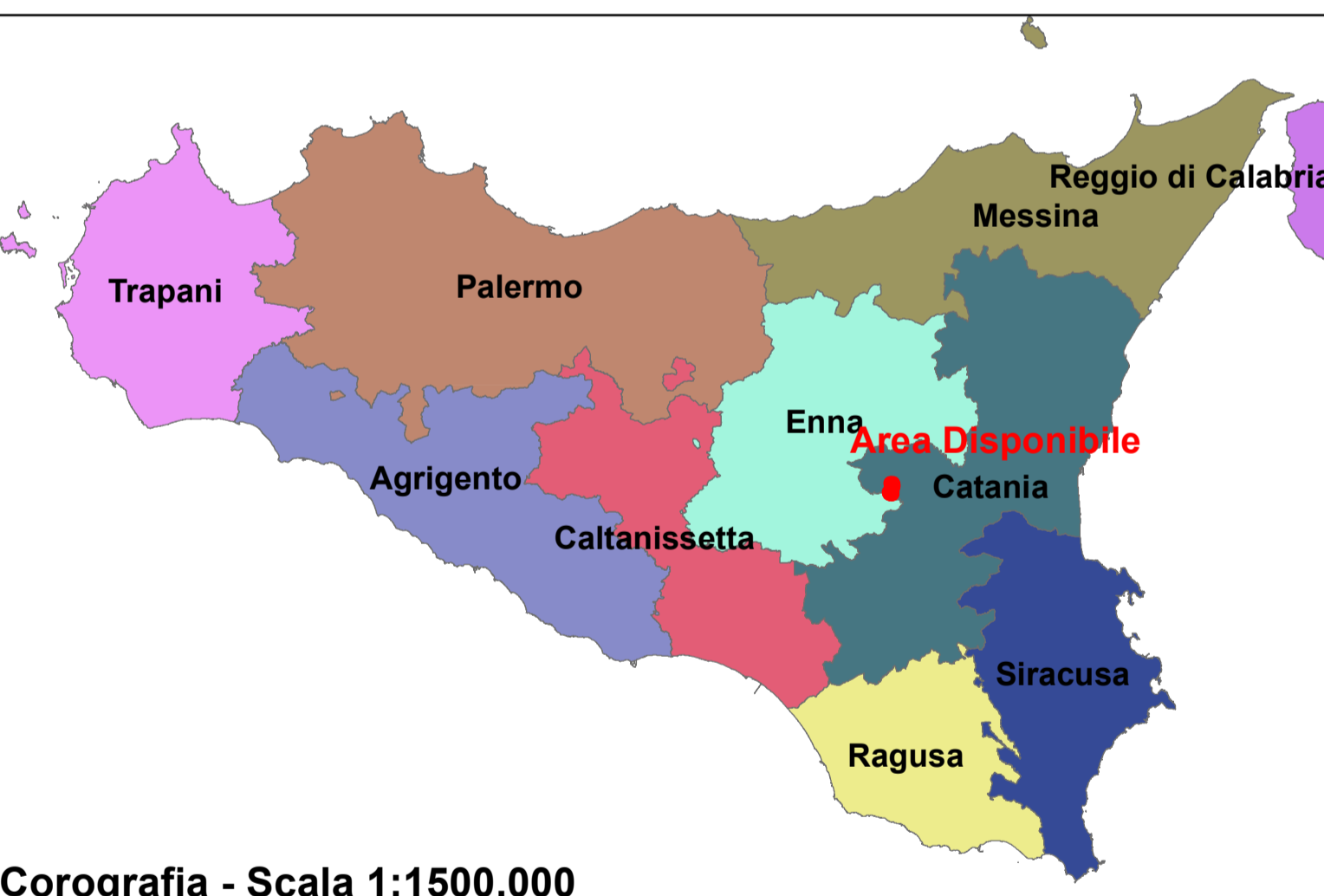
| REVISIONI |      |             |          |            |           |
|-----------|------|-------------|----------|------------|-----------|
| REV.      | DATA | DESCRIZIONE | ESEGUITO | VERIFICATO | APPROVATO |
|           |      |             |          |            |           |

RICHIEDENTE E PRODUTTORE: **lightsourcebp**

ENTE: **RAMACCA**

PROGETTAZIONE: **HORIZONFIRM**

Ing. D. Siracusa, Arch. M. Gallo, Ing. A. Costantino, Arch. Y. Kokalah, Ing. C. Chiaruzzi, Arch. S. Martorana, Ing. G. Schillaci, Arch. F. G. Mazzola, Ing. G. Buffa, Arch. A. Calabritto, Arch. G. Vella



- Legenda**
- Area Disponibile
  - Stazione Elettrica TERNA
  - Stazione Elettrica Condivisa
  - Cavidotto MT di Collegamento
  - Cavidotto AT di Collegamento
  - Limiti Provinciali
  - Limiti Comunali
- Carta Habitat**
- CLASSE**
- 15.1-Vegetazione ad alofite con dominanza di Chenopodiaceae succulente annuali
  - 15.5-Vegetazione delle paludi salmastre mediterranee
  - 15.725-Cespugli alo-nitrofili siciliani
  - 15.83-Aree argilose ad erosione accelerata
  - 16.1-Spiagge
  - 16.22-Dune grigie
  - 16.27-Ginepri e cespugli delle dune
  - 16.28-Cespugli a sclerofille delle dune
  - 16.3-Depressioni umide interdunal
  - 17.1.4-Litorali ghiaiosi e ciottolosi quasi privi di vegetazione
  - 18.22-Scogliere e rupi marittime mediterranee
  - 21-Lagune
  - 22.1-Acque dolci (laghi, stagni)
  - 24.2-Vegetazione delle acque ferme
  - 23-Acque salmastre e salate (non marine)
  - 24.1-Corsi fluviali (acque correnti dei fiumi maggiori)
  - 24.225-Greti dei torrenti mediterranei
  - 31.7.7-Arbuti spinosi serici della Sicilia e dell'Appennino
  - 31.81-Cespugli medio-europei
  - 31.844-Abusteti appenninici del piano collinare con ginestre
  - 31.845-Formazioni a Genista aetnensis
  - 31.863-Formazioni a Pteridium aquilinum supramediterranee
  - 31.8A-Vegetazione limerica-submediterranea a Rubus umbellatus
  - 32.11-Matorral di querce sempreverdi
  - 32.13-Matorral di ginepri
  - 32.211-Macchia bassa a olivastro e lentisco
  - 32.215-Macchia bassa a Callitome sp. pl.
  - 32.22-Formazioni ad Euphorbia dendroides
  - 32.23-Formazioni ad Ampelodesmos mauritanicus
  - 32.24-Formazioni a palma nana
  - 32.26-Retameti, formazioni a geniste termomediterranee
  - 32.3-Garighe e macchie mesomediterranee silicee
  - 32.4-Garighe e macchie mesomediterranee calcicole
  - 34.5-Prati aridi mediterranei
  - 34.6-Steppe di alte erbe mediterranee
  - 34.74-Praterie montane dell'Appennino centrale e meridionale
  - 34.81-Praterie aridi del Mediterraneo
  - 35.3-Prati silicicoli mediterranei
  - 37.4-Prati umidi di erbe alte mediterranee
  - 38.1-Prati concimati e pascolati; anche abbandonati e vegetazione postculturale
  - 41.18-Faggete dell'Italia Meridionale e Sicilia
  - 41.732-Querceti a querce caducifolie (Q. pubescens, Q. virgiliana e Q. daleschampsii) dell'Italia peni
  - 41.7511-Correte sud-italiane
  - 41.81-Boscaglie di Ostrya carpinifolia
  - 41.9-Castagneti
  - 41.10-Betuleti
  - 42.1A-Abieteti a Abies nebrodensis rettiliche
  - 42.1B-Rimboschimenti a conifere indigene
  - 42.65-Pinete a pino di Calabria
  - 42.83-Pinete a pino domestico (Pinus pinea) naturali e coltivate
  - 42.84-Pinete a pino d'Aleppo
  - 42.87-Arbuti con tasso
  - 44.12-Saliceti collinari pianiziali e mediterraneo montani
  - 44.61-Foreste mediterranee ripariali a pioppo
  - 44.713-Canyons a pini in Sicilia
  - 44.81-Calleria a tameriso e oleandri
  - 45.21-Sugherete tirreniche
  - 45.31A-Lecete sud-italiane e siciliane
  - 45.42-Boscaglia a quercia spirosa
  - 45.8-Boschi di agrifoglio
  - 53.1-Vegetazione dei canneti e di specie simili
  - 61.3B-Ghiaioni termofili calcarei della Penisola Italiana
  - 62.1-Rupi mediterranee
  - 62.14-Rupi basiche dei rilievi dell'Italia meridionale
  - 62.2-Rupi silicee montane medio-europee
  - 66.2-Ambienti sommitali dei vulcani mediterranei
  - 66.3-Campi di lava senza vegetazione fanerofitica
  - 66.4-Campi di lapilli e di cenere
  - 82.1-Seminativi intensivi e continui
  - 82.3-Culture di tipo estensivo e sistemi agricoli complessi
  - 83.11-Oliveti
  - 83.15-Frutteti
  - 83.16-Agrumeti
  - 83.21-Vigneti
  - 83.31-Plantagioni di conifere
  - 83.321-Plantagioni di pioppo canadese
  - 83.322-Plantagioni di eucalipti
  - 83.324-Robineti
  - 83.325-Altre piantagioni di latifoglie
  - 85.1-Grandi parchi
  - 86.1-Città, centri abitati
  - 86.3-Siti industriali attivi
  - 86.41-Cave
  - 86.6-Siti archeologici
  - 89-Lagune e canali artificiali