

REGIONE SICILIANA
PROVINCIA DI CATANIA
COMUNE DI RAMACCA



PROGETTO IMPIANTO AGRIVOLTAICO DA REALIZZARE NEL COMUNE DI RAMACCA (CT) IN CONTRADA GIUMENTA AL FOGLIO N.36 P.LLA 13, AL FOGLIO N.75 P.LLE 7, 87 E 88, AL FOGLIO N.76 P.LLE 3, 5, 7, 8, 9, 76, 105 E 106, AL FOGLIO N.81 P.LLE 17, 18, 19, 31, 32, 39, 43, 44, 89, 90, 91 E 92, E DELLE RELATIVE OPERE DI CONNESSIONE DA REALIZZARE NEL COMUNE DI RAMACCA (CT) IN CONTRADA ALBOSPINO AL FOGLIO N.76, AVENTE UNA POTENZA PARI A 50.652,00 kWp, DENOMINATO "RAMACCA"

PROGETTO DEFINITIVO

CARTA NATURA - INDICI - CARTA DEL VALORE ECOLOGICO AMBIENTALE E CARTA DELLA SENSIBILITA' AMBIENTALE



LIV.	RIF. COD. PRATICA TERNA	CODICE ELABORATO	TAVOLA	DATA	SCALA
PD	202001120	RS10EPD0101A0	2h	23/12/2021	1:25.000

REVISIONI					
REV.	DATA	DESCRIZIONE	ESEGUITO	VERIFICATO	APPROVATO

RICHIEDENTE E PRODUTTORE: **lightsourcebp** **bp**

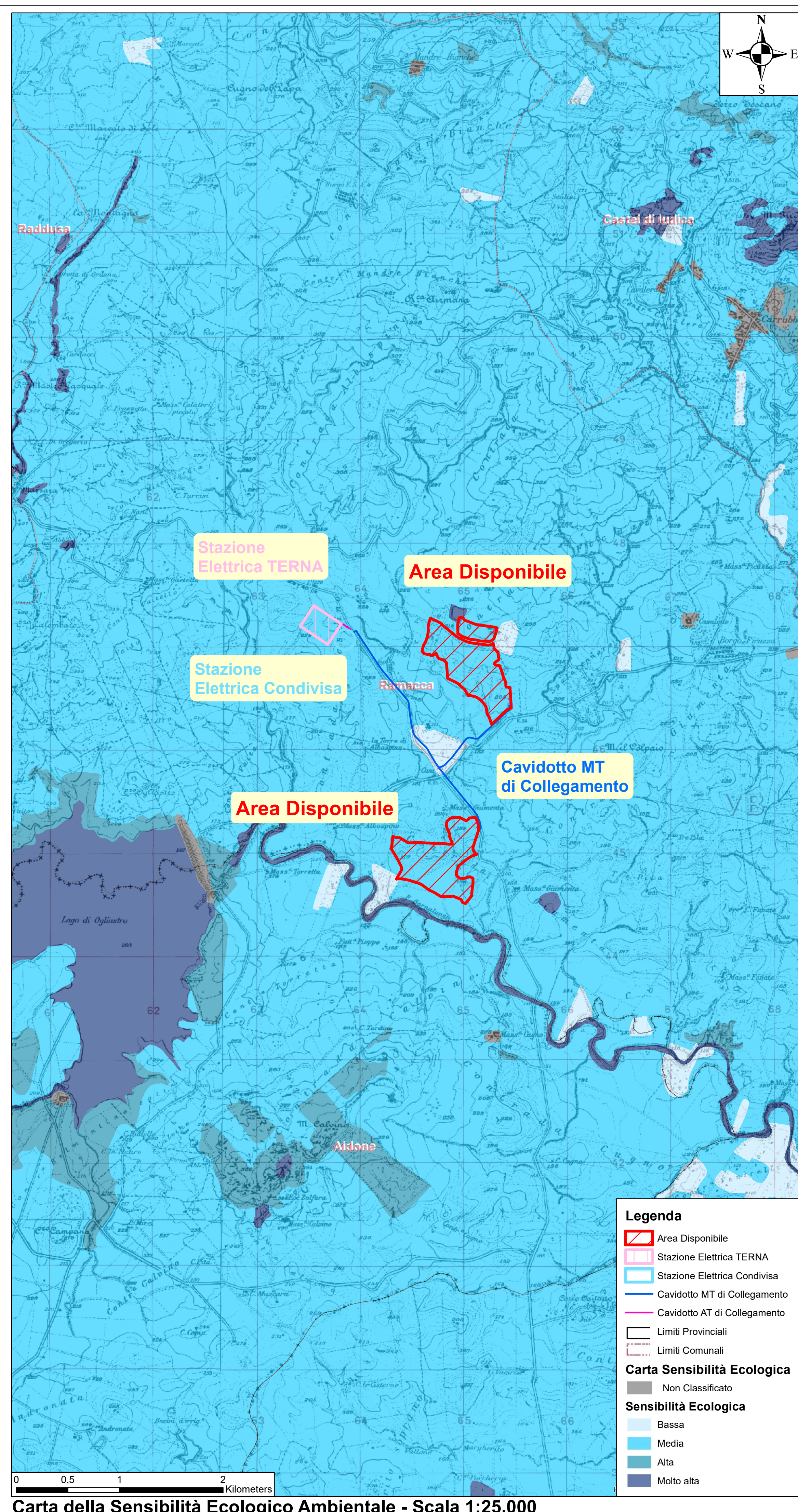
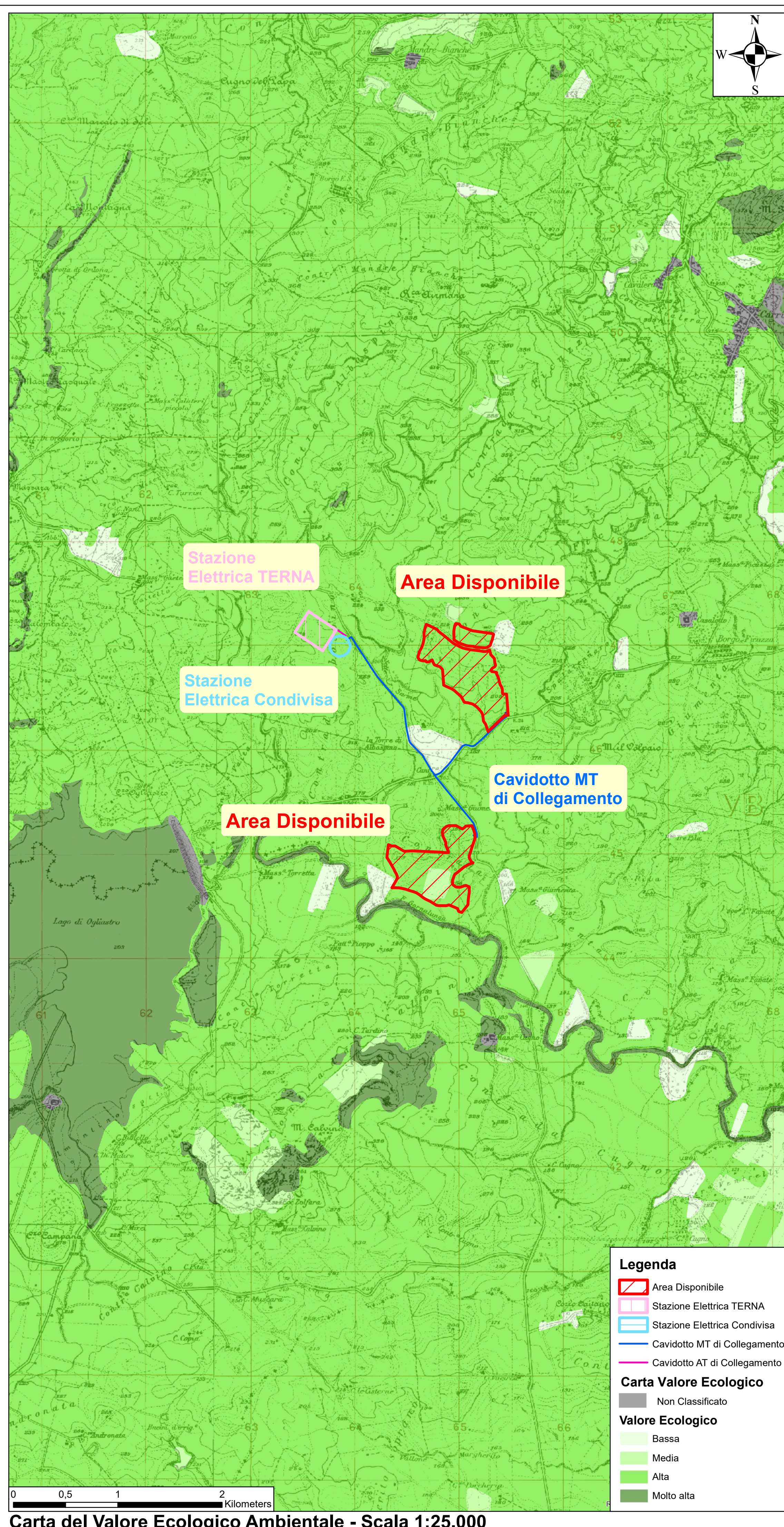
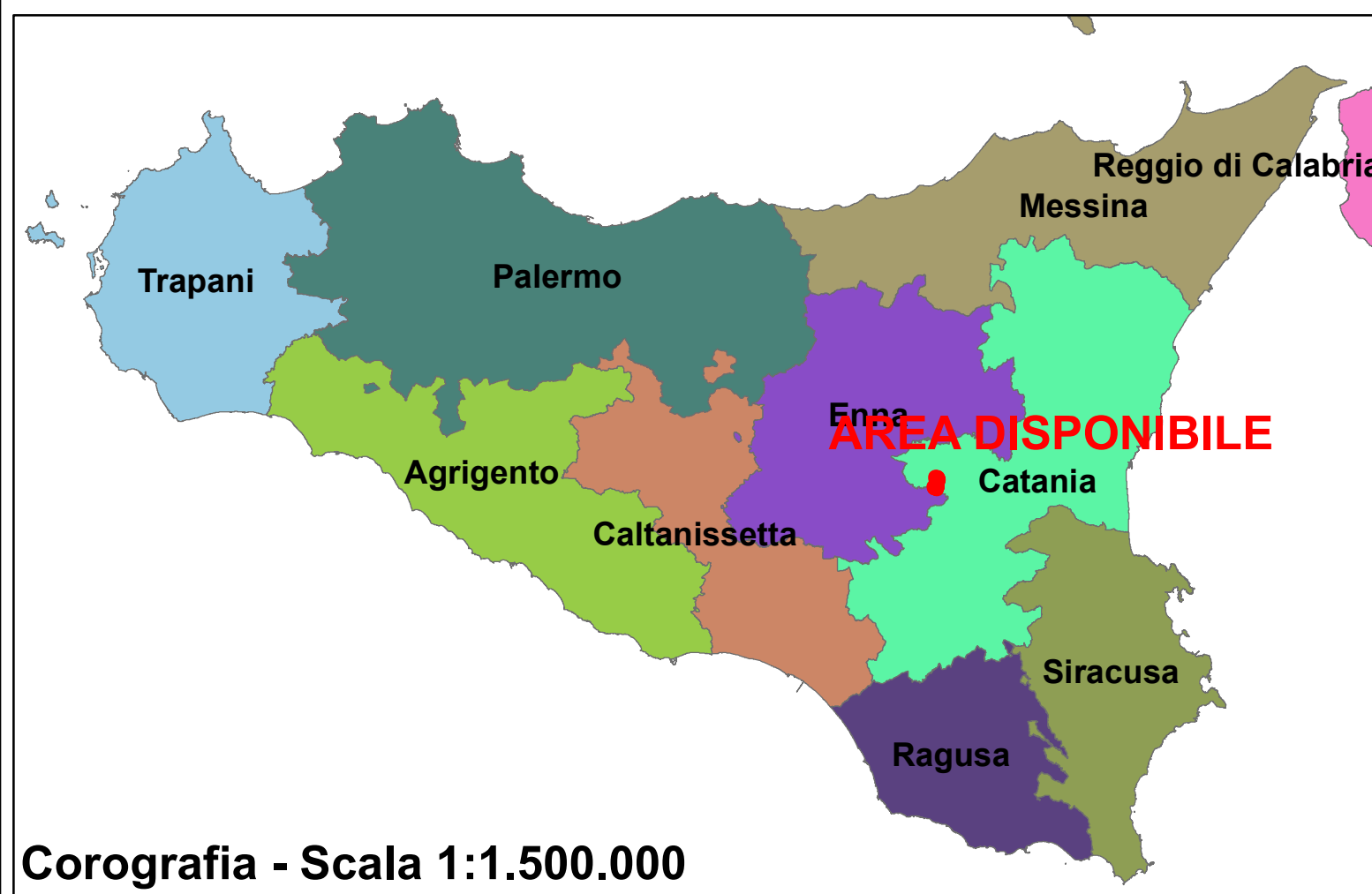
ENTE: **RAMACCA**

HF SOLAR 4 S.r.l. - Viale Francesco Scaduto n°2/D - 90144 Palermo (PA)

PROGETTAZIONE: **HORIZONFIRM**

Ing. D. Siracusa Arch. M. Gallo
 Ing. A. Costantino Arch. Y. Kokalah
 Ing. C. Chiaruzzi Arch. S. Martorana
 Ing. G. Schillaci Arch. F. G. Mazzola
 Ing. G. Buffa Arch. A. Calandrino
 Arch. G. Vella

HORIZONFIRM S.r.l. - Viale Francesco Scaduto n°2/D - 90144 Palermo (PA)



Legenda

- Area Disponibile
- Stazione Elettrica TERNA
- Stazione Elettrica Condivisa
- Cavidotto MT di Collegamento
- Cavidotto AT di Collegamento
- Limiti Provinciali
- Limiti Comunali

Carta Valore Ecologico

- Non Classificato
- Valore Ecologico
- Bassa
- Media
- Alta
- Molto alta

Legenda

- Area Disponibile
- Stazione Elettrica TERNA
- Stazione Elettrica Condivisa
- Cavidotto MT di Collegamento
- Cavidotto AT di Collegamento
- Limiti Provinciali
- Limiti Comunali

Carta Sensibilità Ecologica

- Non Classificato
- Sensibilità Ecologica
- Bassa
- Media
- Alta
- Molto alta