

REGIONE SICILIANA
 PROVINCIA DI CATANIA
 COMUNE DI RAMACCA



PROGETTO IMPIANTO AGRIVOLTAICO DA REALIZZARE NEL COMUNE DI RAMACCA (CT) IN CONTRADA GIUMENTA AL FOGLIO N.36 P.LLA 13, AL FOGLIO N.75 P.LLE 7, 87 E 88, AL FOGLIO N.76 P.LLE 3, 5, 7, 8, 9, 76, 105 E 106, AL FOGLIO N.81 P.LLE 17, 18, 19, 31, 32, 39, 43, 44, 89, 90, 91 E 92, E DELLE RELATIVE OPERE DI CONNESSIONE DA REALIZZARE NEL COMUNE DI RAMACCA (CT) IN CONTRADA ALBOSPINO AL FOGLIO N.76, AVENTE UNA POTENZA PARI A 50.652,00 kWp, DENOMINATO "RAMACCA"

PROGETTO DEFINITIVO

CARTA DELLA RETE ECOLOGICA SICILIANA



LIV.	RIF. COD. PRATICA TERNA	CODICE ELABORATO	TAVOLA	DATA	SCALA
PD	202001120	RS10EPD0103A0	2j	23/12/2021	1:25.000

REVISIONI					
REV.	DATA	DESCRIZIONE	ESEGUITO	VERIFICATO	APPROVATO

RICHIEDENTE E PRODUTTORE: **lightsourcebp**

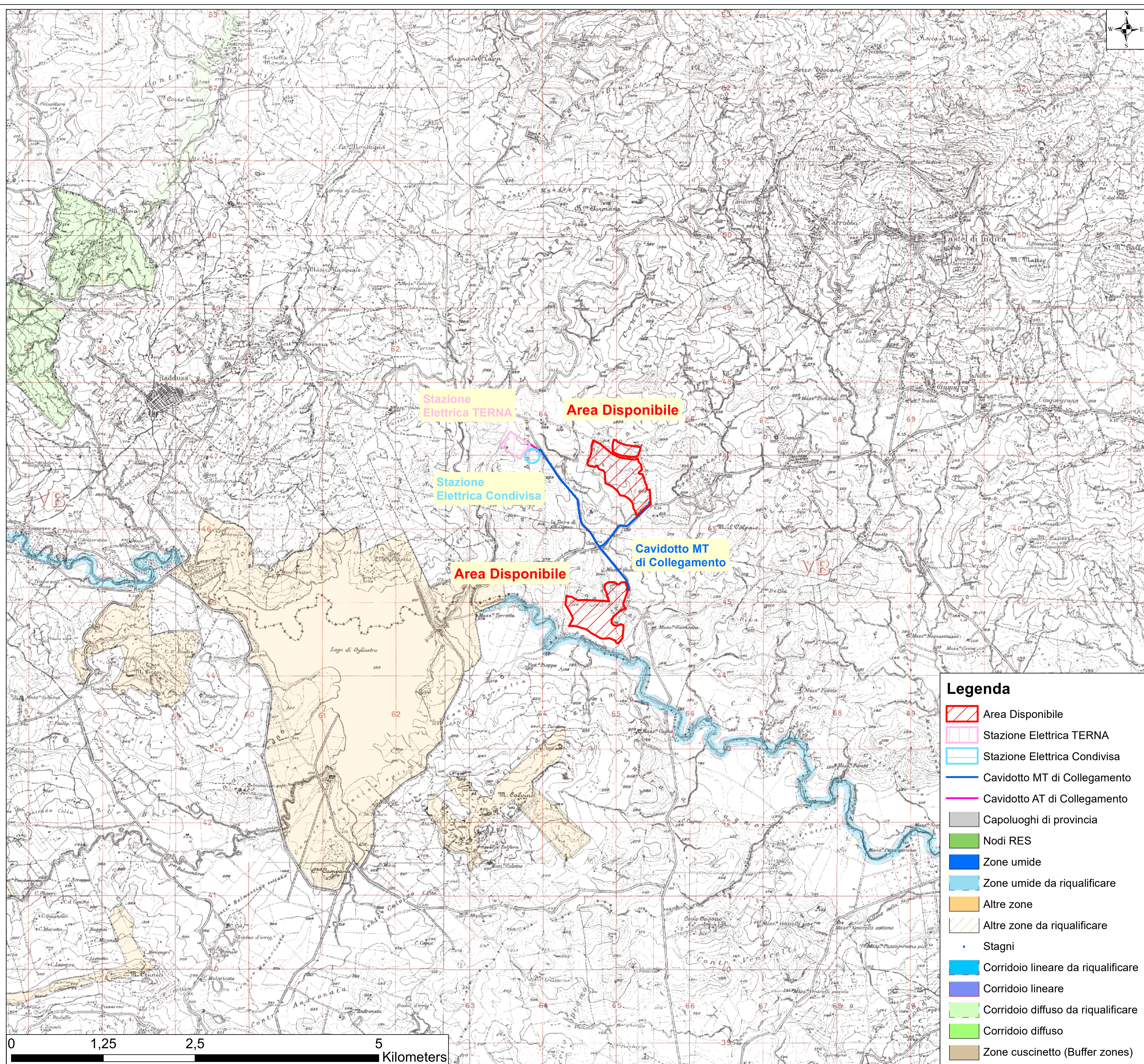
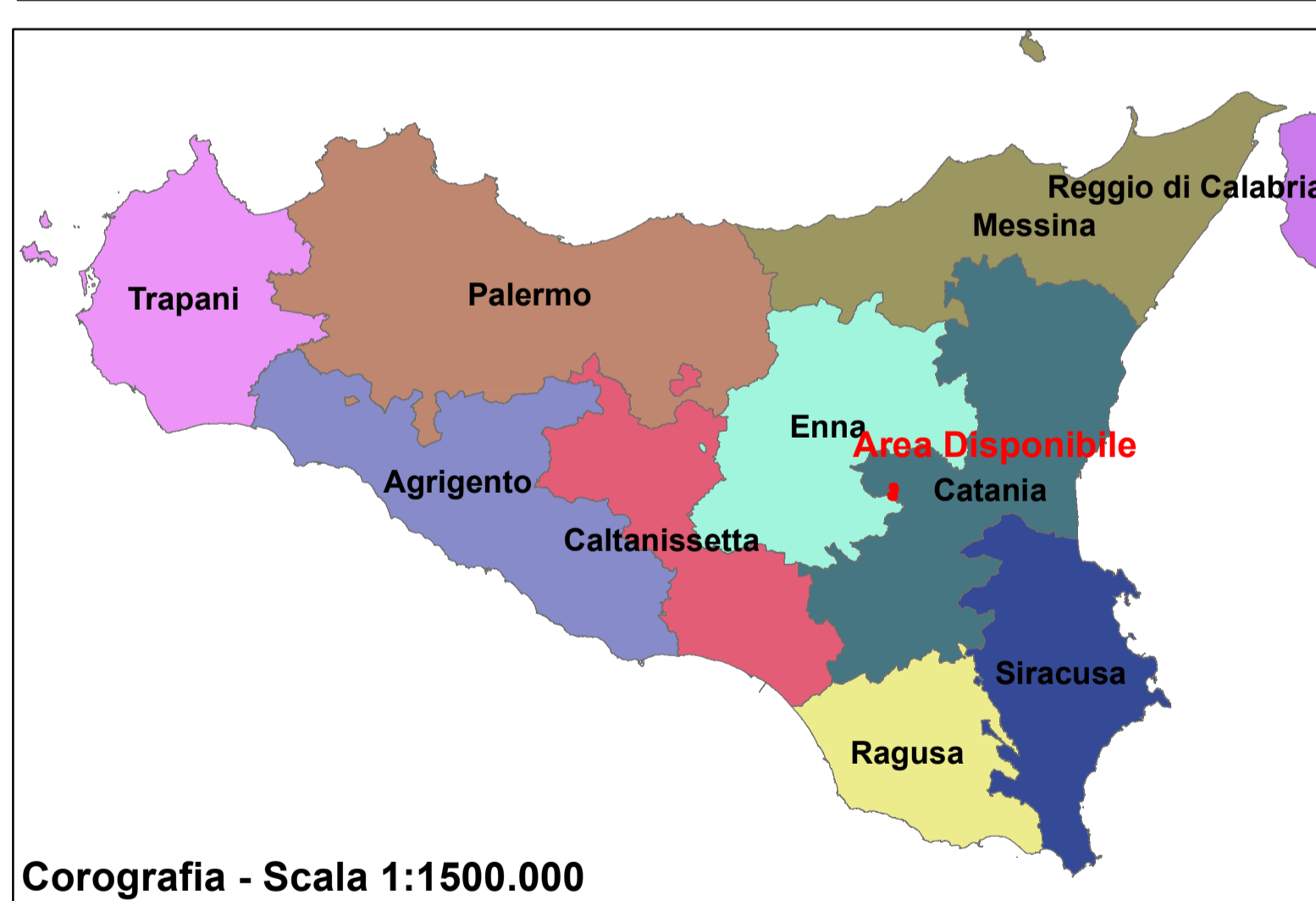
ENTE:

HF SOLAR 4 S.r.l. - Viale Francesco Scaduto n°2/D - 90144 Palermo (PA)

PROGETTAZIONE: **HORIZONFIRM**

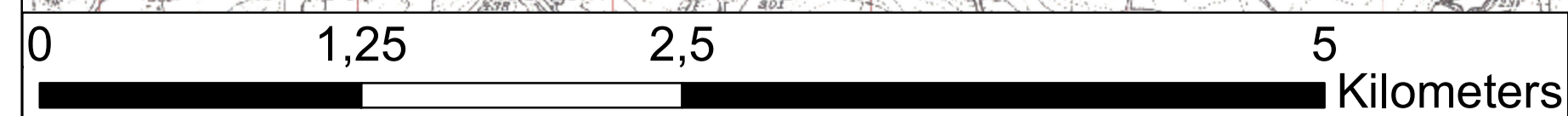
Ing. D. Siracusa Arch. M. Gallo
 Ing. A. Costantino Arch. Y. Kokalah
 Ing. C. Chiaruzzi Arch. S. Martorana
 Ing. G. Schillaci Arch. F. G. Mazzola
 Ing. G. Buffa Arch. A. Calandrinio
 Arch. G. Vella

HORIZONFIRM S.r.l. - Viale Francesco Scaduto n°2/D - 90144 Palermo (PA)



Legenda

- Area Disponibile
- Stazione Elettrica TERNA
- Stazione Elettrica Condivisa
- Cavidotto MT di Collegamento
- Cavidotto AT di Collegamento
- Capoluoghi di provincia
- Nodi RES
- Zone umide
- Zone umide da riqualificare
- Altre zone
- Altre zone da riqualificare
- Stagni
- Corridoio lineare da riqualificare
- Corridoio lineare
- Corridoio diffuso da riqualificare
- Corridoio diffuso
- Zone cuscinetto (Buffer zones)



Carta della Rete Ecologica Siciliana - Scala 1:25.000