

REGIONE SICILIANA
PROVINCIA DI CATANIA
COMUNE DI RAMACCA



PROGETTO IMPIANTO AGRIVOLTAICO DA REALIZZARE NEL COMUNE DI RAMACCA (CT) IN CONTRADA GIUMENTA AL FOGLIO N.36 P.LLA 13, AL FOGLIO N.75 P.LLE 7, 8 E 88, AL FOGLIO N.76 P.LLE 3, 5, 7, 8, 9, 76, 105 E 106, AL FOGLIO N.81 P.LLE 17, 18, 19, 31, 32, 39, 43, 44, 89, 90, 91 E 92, E DELLE RELATIVE OPERE DI CONNESSIONE DA REALIZZARE NEL COMUNE DI RAMACCA (CT) IN CONTRADA ALBOSPINO AL FOGLIO N.76, AVENTE UNA POTENZA PARI A 50.652,00 kWp, DENOMINATO "RAMACCA"

PROGETTO DEFINITIVO

CARTA AREE PERCORSE DAL FUOCO

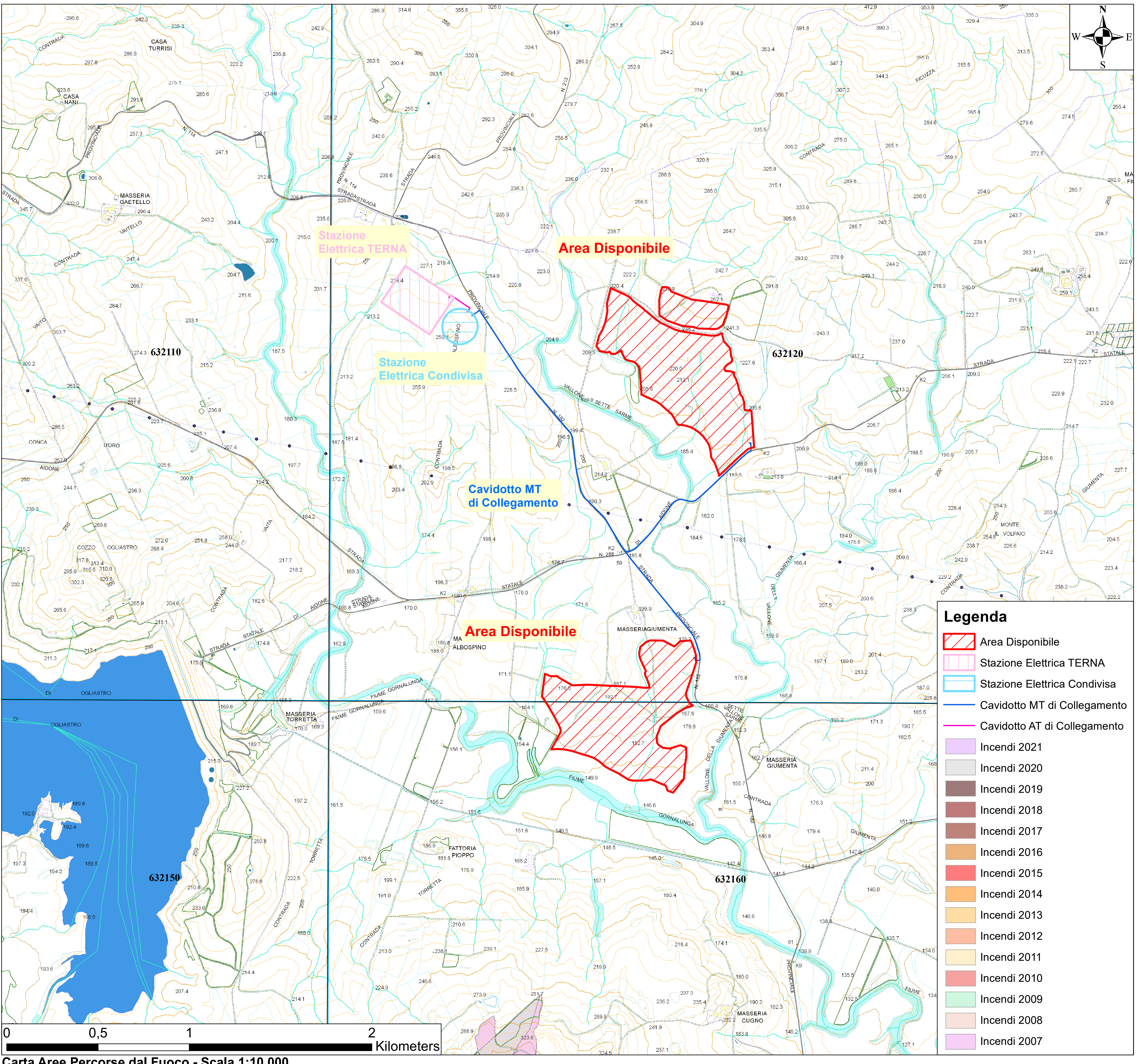


LIV.	RIF. COD. PRATICA TERNA	CODICE ELABORATO	TAVOLA	DATA	SCALA
PD	202001120	RS10EPD0105A0	2I	23/12/2021	1:10.000

REVISIONI					
REV.	DATA	DESCRIZIONE	ESEGUITO	VERIFICATO	APPROVATO

RICHIEDENTE E PRODUTTORE		ENTE	

PROGETTAZIONE HORIZONFIRM Ing. D. Siracusa Arch. M. Gallo Ing. A. Costantino Arch. Y. Kokalah Ing. C. Chiaruzzi Arch. S. Martorana Ing. G. Schillaci Arch. F. G. Mazzola Ing. G. Buffa Arch. A. Calandrino Arch. G. Vella		 FIRMA RESPONSABILE	
HORIZONFIRM S.r.l. - Viale Francesco Scaduto n°2/D - 90144 Palermo (PA)		FIRMA DIGITALE PROGETTISTA	



Legenda

- Area Disponibile
- Stazione Elettrica TERNA
- Stazione Elettrica Condivisa
- Cavidotto MT di Collegamento
- Cavidotto AT di Collegamento
- Incendi 2021
- Incendi 2020
- Incendi 2019
- Incendi 2018
- Incendi 2017
- Incendi 2016
- Incendi 2015
- Incendi 2014
- Incendi 2013
- Incendi 2012
- Incendi 2011
- Incendi 2010
- Incendi 2009
- Incendi 2008
- Incendi 2007