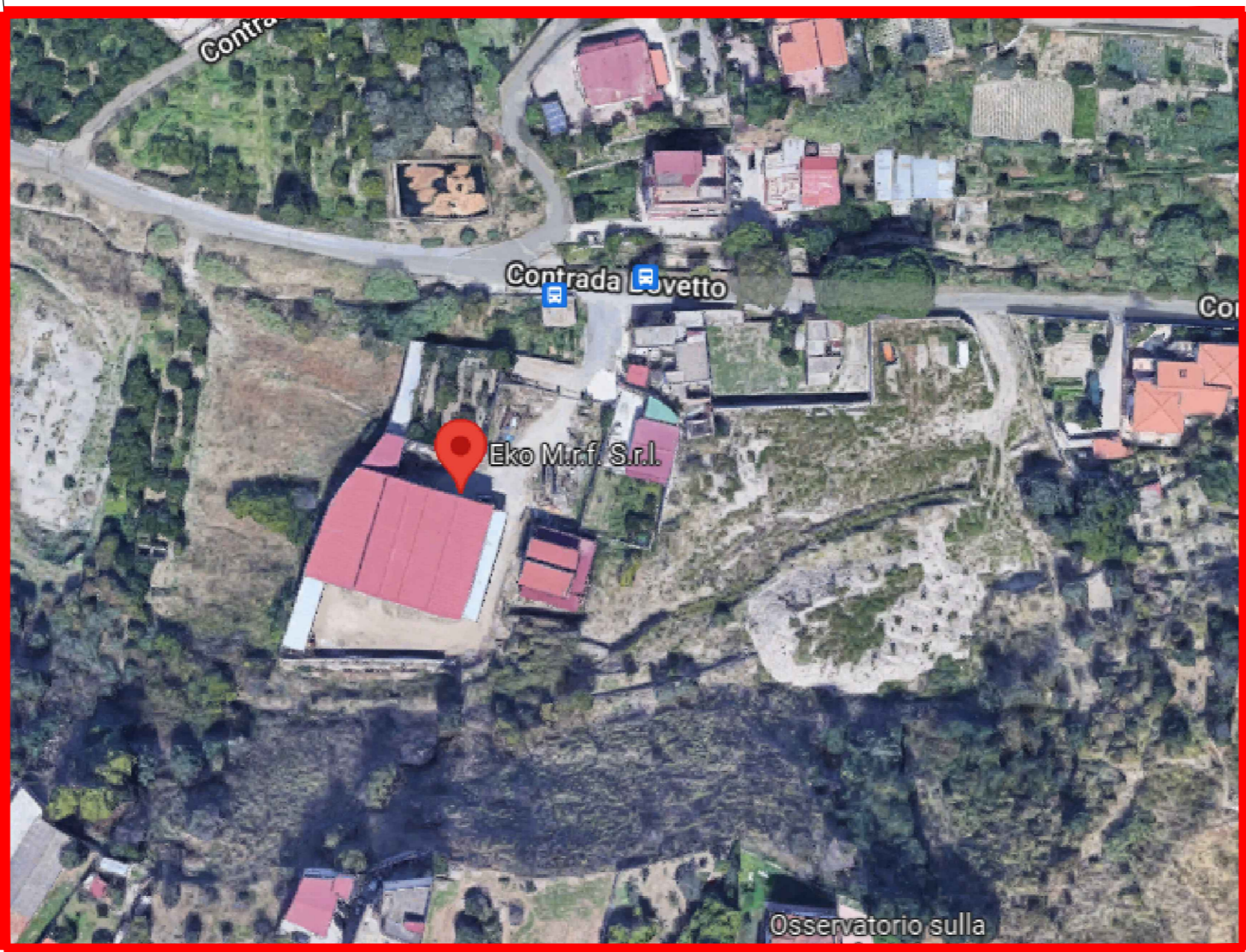
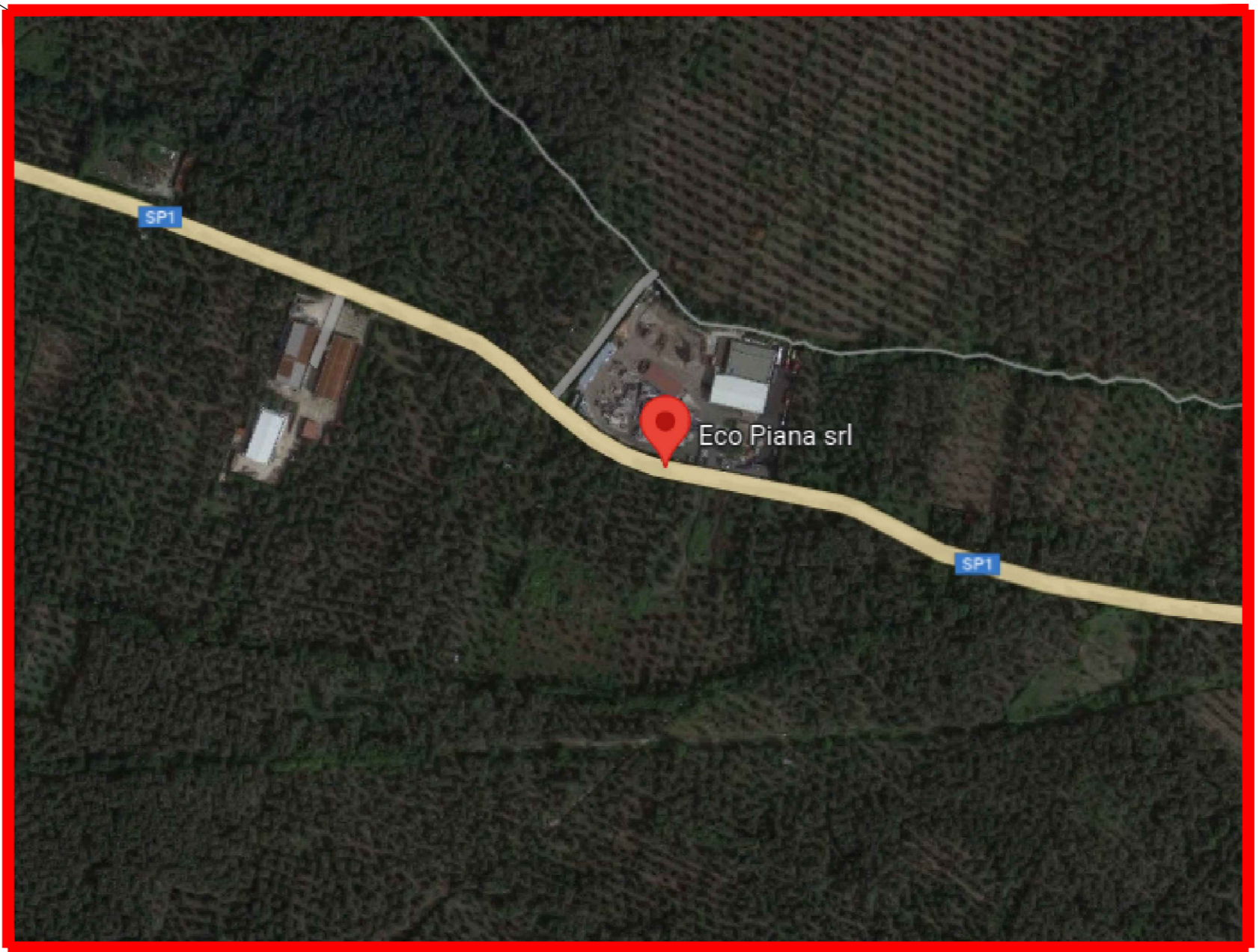
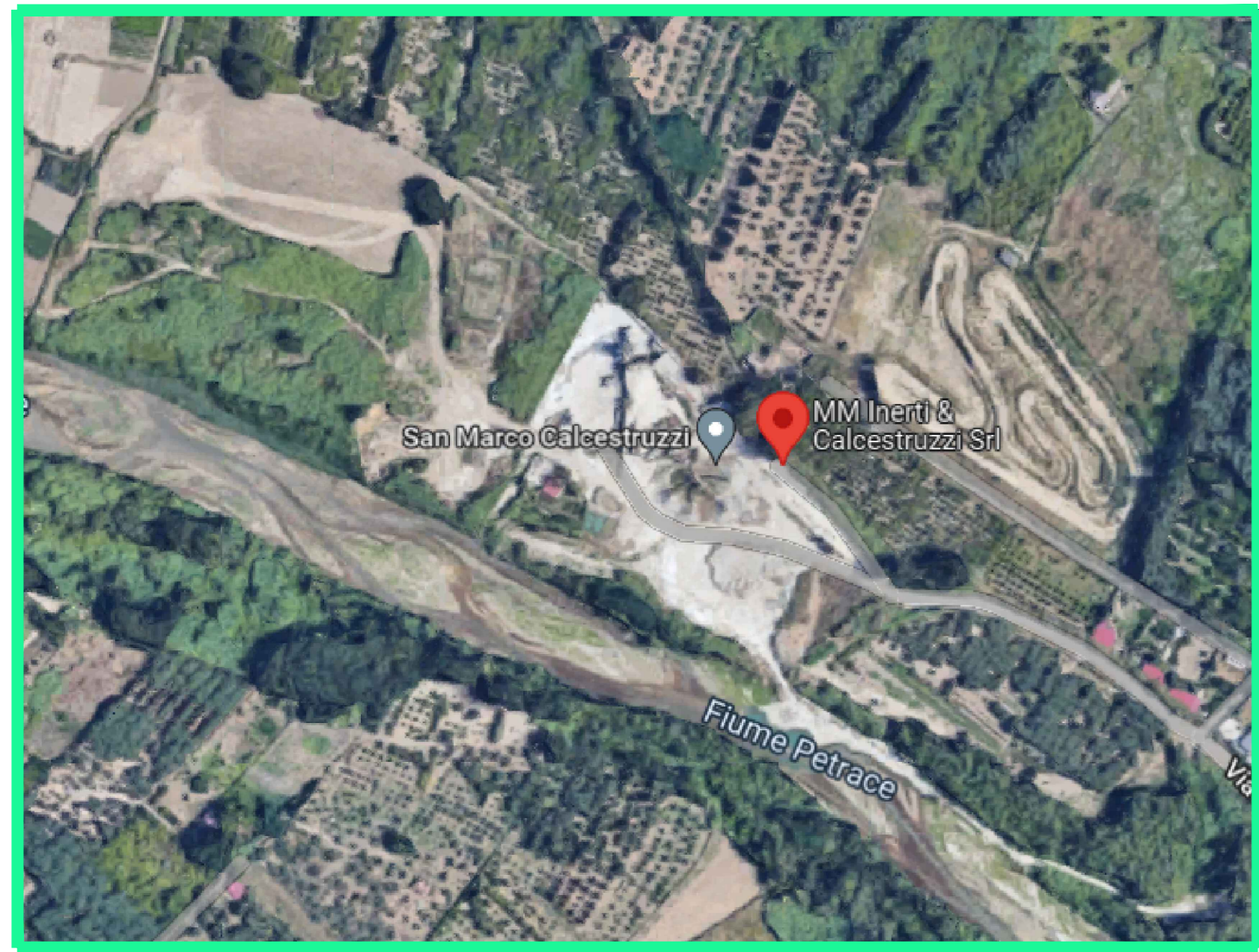
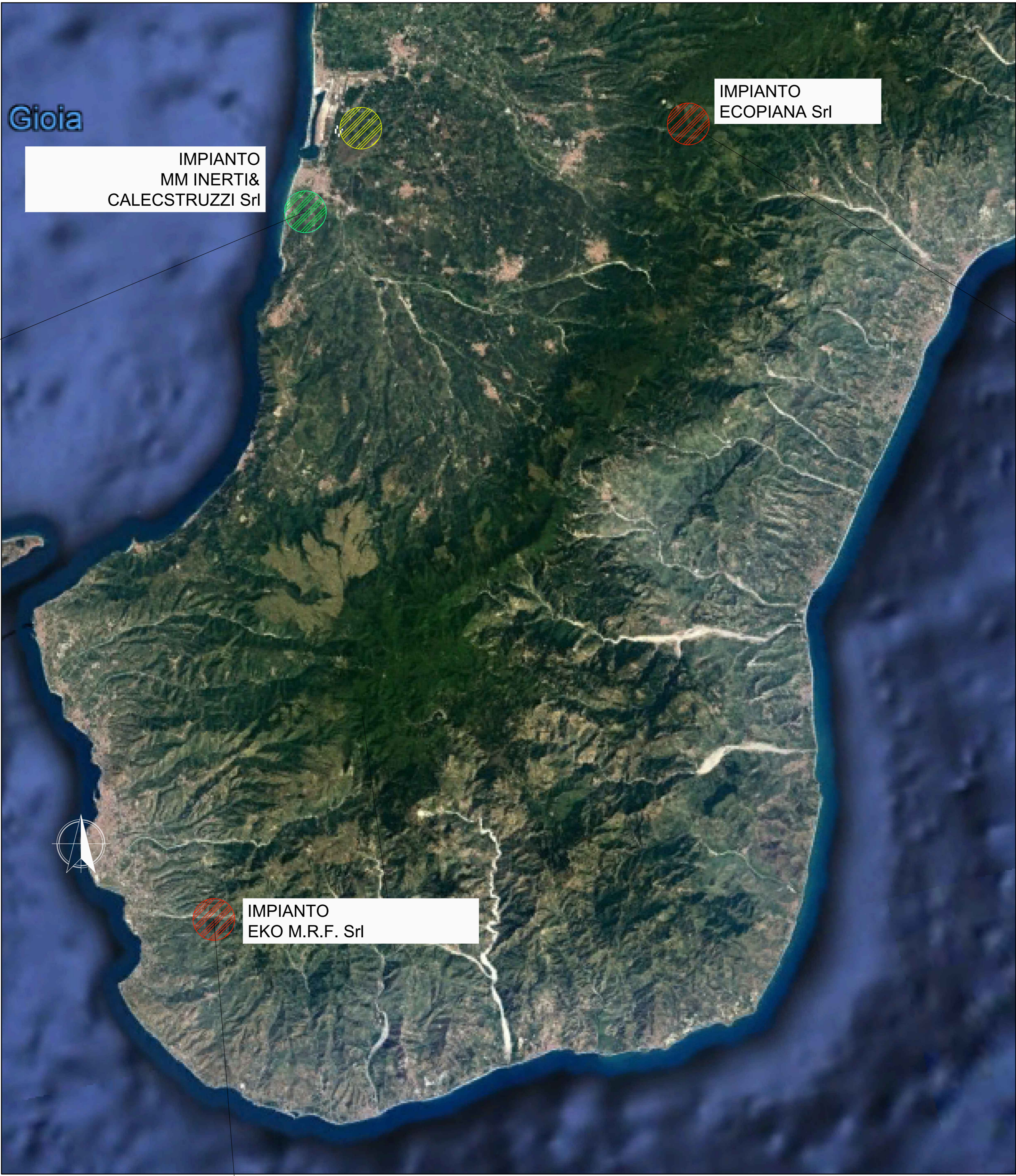


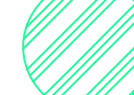


LOCALIZZAZIONE CAVE E DISCARICHE



LEGENDA SIMBOLI

-  AREA DI INTERVENTO
-  SITI DI CONFERIMENTO MATERIALI
-  SITI DI APPROVVIGIONAMENTO MATERIALI

DISTANZA DELL'OPERA DAI SITI DI DESTINO

ECOPIANA S.R.L. (Cittanova - RC)	21 km ca.
EKO M.F.R. S.R.L. (Reggio Calabria - RC)	62 km ca.

DISTANZA DELL'OPERA DAI SITI DI APPROVVIGIONAMENTO

ECODAUZIA S.R.L. (Gioia Tauro - RC)	6 km ca.
--	----------



Direzione Tecnica

**AUTOSTRADA A2 "MEDITERRANEA"
COLLEGAMENTO PORTO GIOIA TAURO GATE SUD CON
AUTOSTRADA A2 - LOTTO 1 E LOTTO 2**

DG 54/17 LOTTO 1	COD. UC165
PROGETTO DEFINITIVO	COD. UC167

GRUPPO DI PROGETTAZIONE: R.T.I.: INTEGRA CONSORZIO STABILE (capogruppo mandataria)
 Prometeoengineering.it S.r.l. - Dott. Geol. Andrea Rondinara

RESPONSABILE INTEGRAZIONE PRESTAZIONI SPECIALISTICHE: Prof. Ing. Franco BRAGA (Integra Consorzio Stabile) GEOLOGO: Dott. Geol. A. CANESSA (Prometeoengineering.it S.r.l.) COORDINATORE PER LA SICUREZZA IN FASE DI PROGETTAZIONE: Dott. Ing. Alessandro Orsini (Integra Consorzio Stabile) RESPONSABILE DEL PROCEDIMENTO: Dott. Ing. Giuseppe Danilo Malgeri	CAPOGRUPPO MANDATARIA:  Direzione Tecnica: Prof. Ing. Franco Braga MANDANTE:  Direzione Tecnica: Dott. Ing. Alessandro FOCARACCI Dott. Geol. Andrea Rondinara
---	---

**STUDIO DI IMPATTO AMBIENTALE
ANALISI PROGETTUALE DELLA SOLUZIONE PREFERENZIALE**
 Corografia generale con ubicazione dei siti di approvvigionamento e smaltimento materie

CODICE PROGETTO DPUC01165 DPUC01167	NOME FILE TODIA20CANCO01A.dwg CODICE ELAB. T001A20CANCO01	REVISIONE A	SCALA: Varie
---	--	----------------	-----------------

A	EMISSIONE	Settembre 2022	Rondinara	Eusepi	Braga
REV.	DESCRIZIONE	DATA	REDATTO	VERIFICATO	APPROVATO