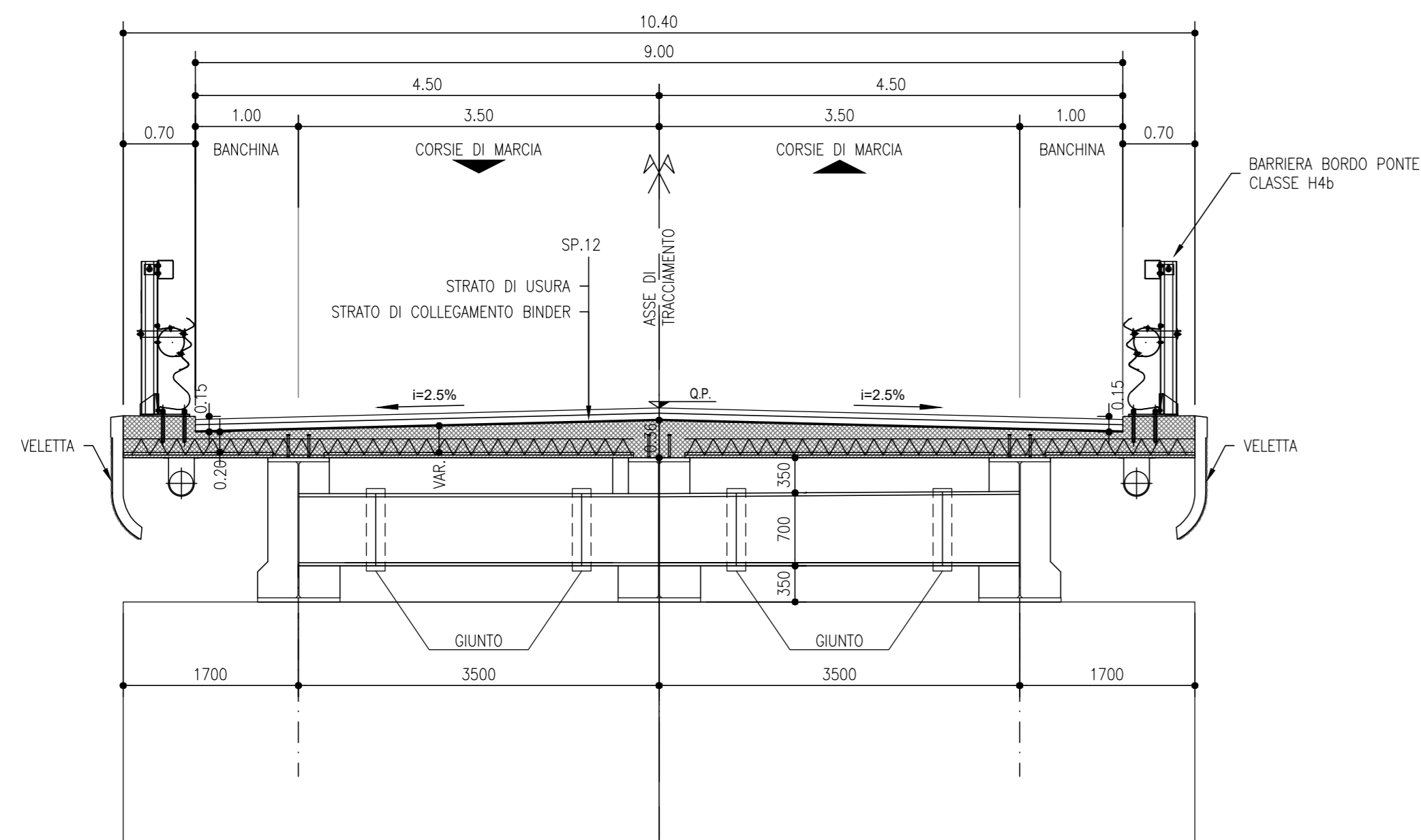
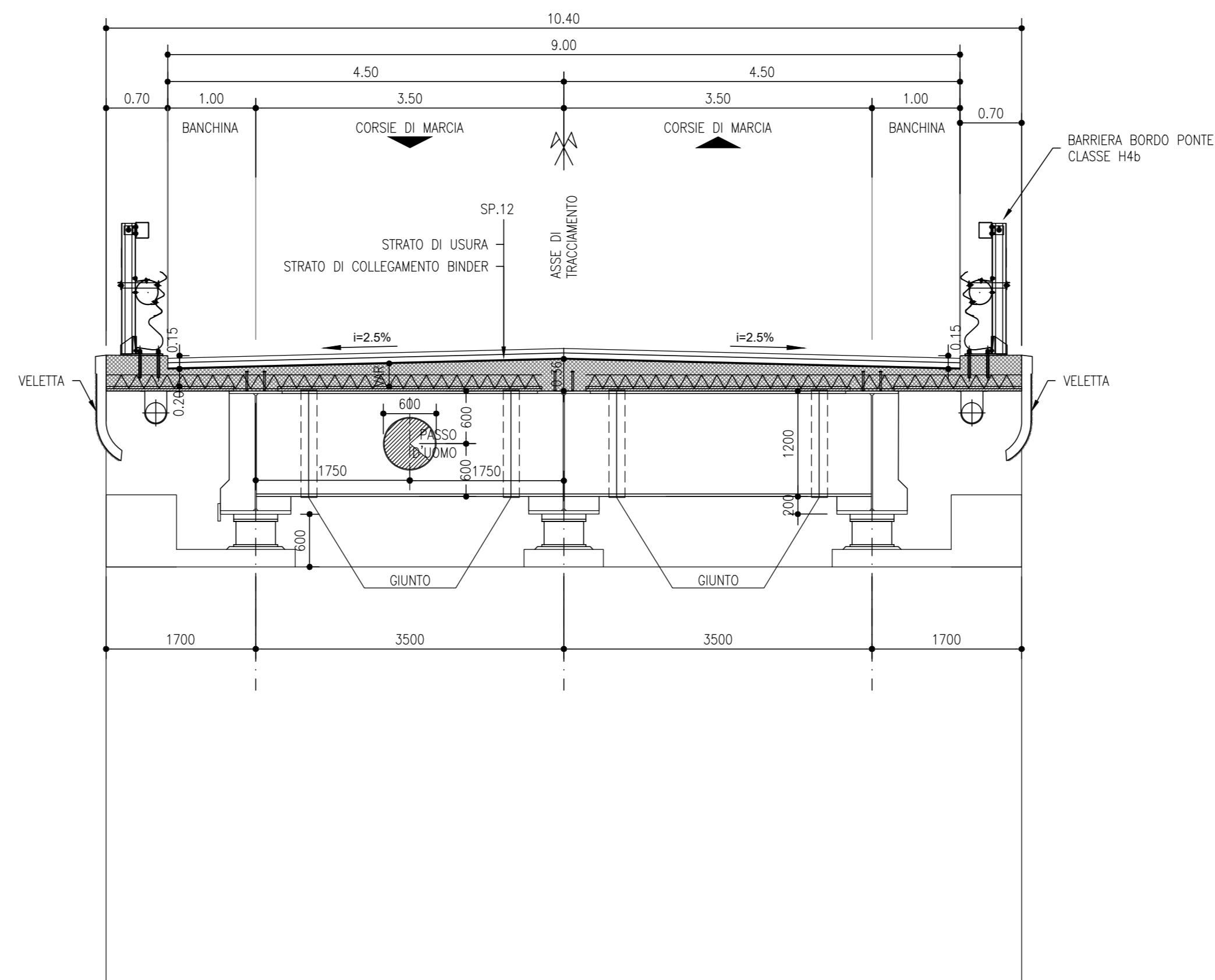


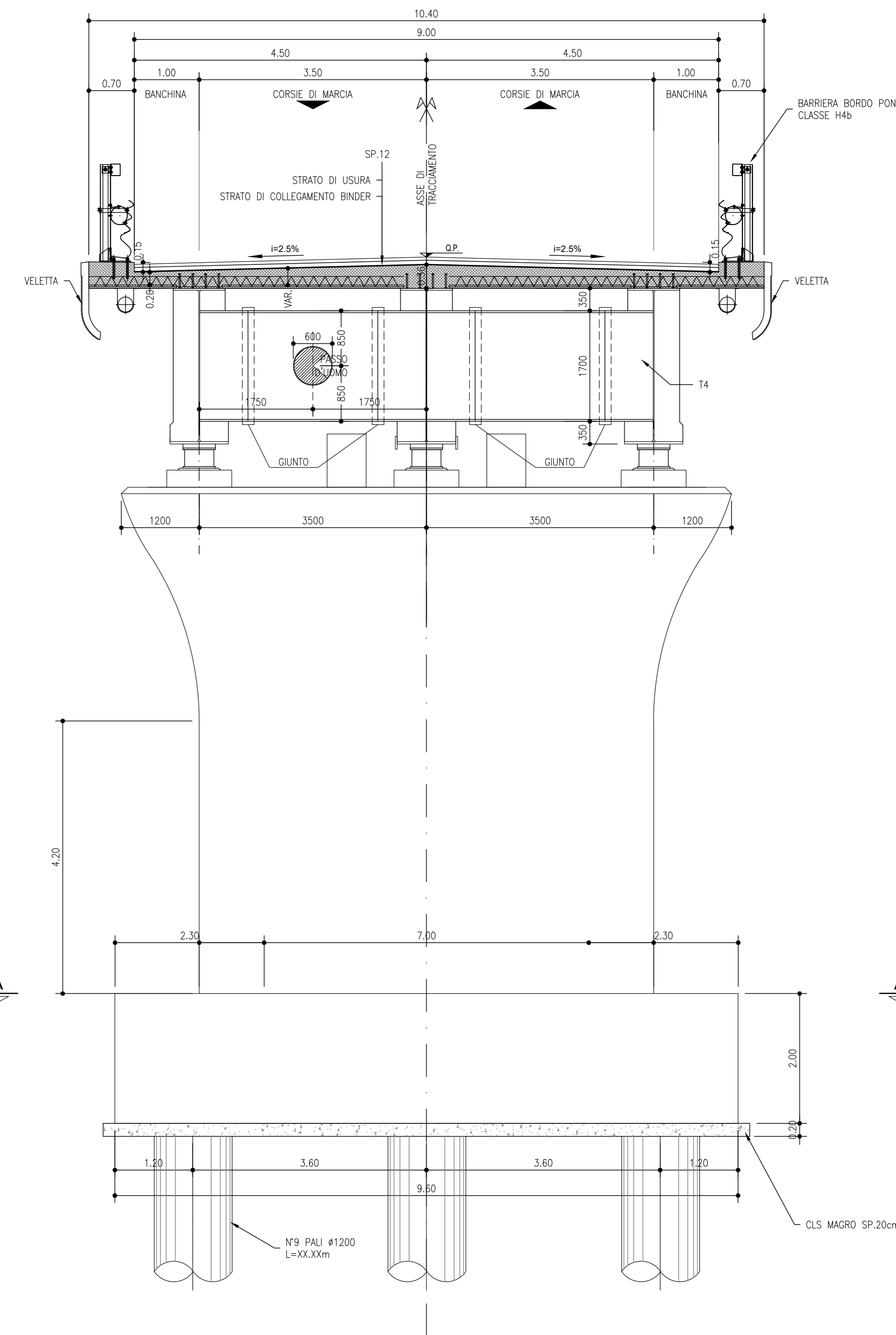
SEZIONE IMPALCATO
SCALA 1:50
MEZZERIA CAMPATE LATERALI L=30m



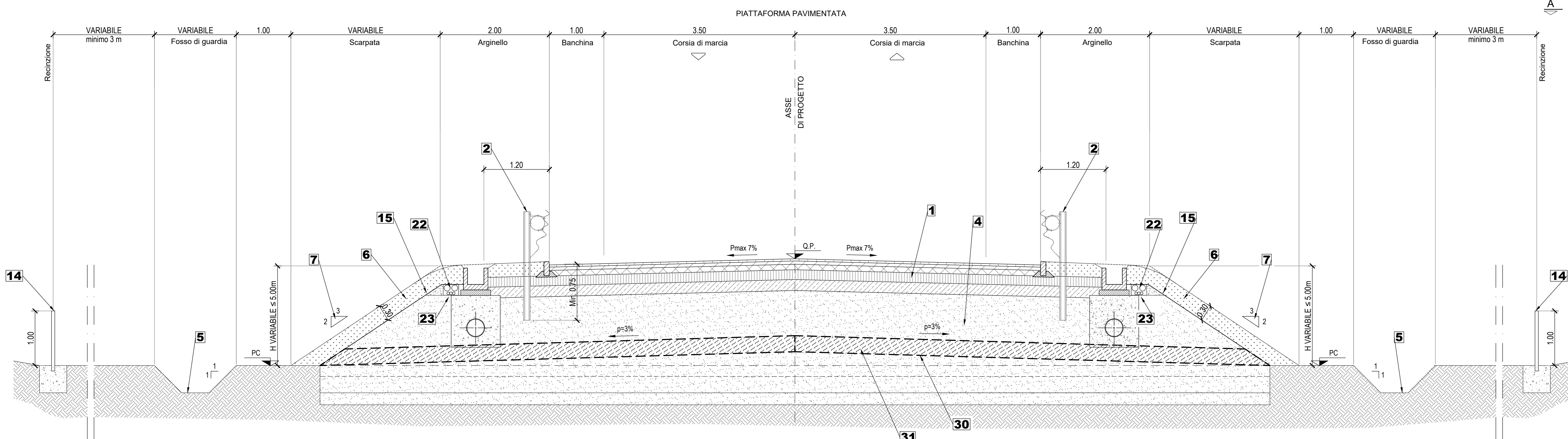
SEZIONE IMPALCATO
SCALA 1:50
LATO SPALLA



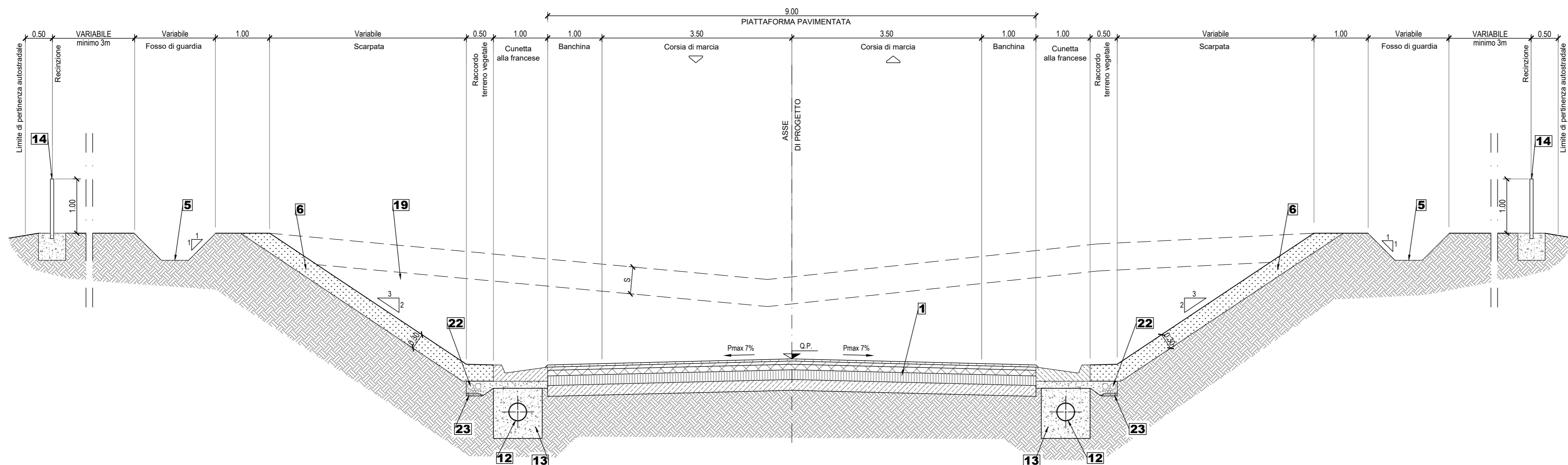
SEZIONE IMPALCATO
SCALA 1:50
LATO PILA



SEZIONE TIPO
RAMPA IN RILEVATO BIDIREZIONALE (L=9.00m) IN AMBITO EXTRAURBANO (D.M. 19/04/2006)
Scala 1:50



SEZIONE TIPO
RAMPA IN TRINCEA BIDIREZIONALE (L=9.00m) IN AMBITO EXTRAURBANO (D.M. 19/04/2006)
Scala 1:50



 Direzione Tecnica	
AUTOSTRADA A2 "MEDITERRANEA" COLLEGAMENTO PORTO GIOIA TAURO GATE SUD CON AUTOSTRADA A2 - LOTTO 1 E LOTTO 2	
DG 54/17 LOTTO 1 PROGETTO DEFINITIVO	COD. UC165 COD. UC167
GRUPPO DI PROGETTAZIONE: R.T.I.: INTEGRA CONSORZIO STABILE (capogruppo mandataria) Prometeoengineering.it S.r.l. - Dott. Geol. Andrea Rondinara	
RESPONSABILE INTEGRAZIONI PRESTAZIONI SPECIALISTICHE: Prof. Ing. Franco BRAGA (Integra Consorzio Stabile)	CAPOGRUPPO MANDATARIA: INTEGRA Direzione Tecnica: Prof. Ing. Franco Braga
GEOLOGO: Dott. Geol. A. CANESSA (Prometeoengineering.it S.r.l.)	MANDANTI:  Direzione Tecnica: Dott. Ing. Alessandro FOCARACCI
COORDINATORE PER LA SICUREZZA IN FASE DI PROGETTAZIONE: Dott. Ing. Alessandro Orsini (Integra Consorzio Stabile)	RESPONSABILE DEL PROCEDIMENTO: Dott. Ing. Giuseppe Danilo Malgeri
STUDIO DI IMPATTO AMBIENTALE ANALISI PROGETTUALE DELLA SOLUZIONE PREFERENZIALE Sezioni tipo - Tav. 3 di 3	
CODICE PROGETTO: DPUC0165 DPUC0167	NOME FILE: TODIA20TRAST03A.dwg ELAB.: T01A20TRAST03
REVISIONE: A	SCALA: 1:50
A EMISSIONE	Settembre 2022 Rondinara Eustipi Brogo
REV. DESCRIZIONE	DATA REDATTO VERIFICATO APPROVATO