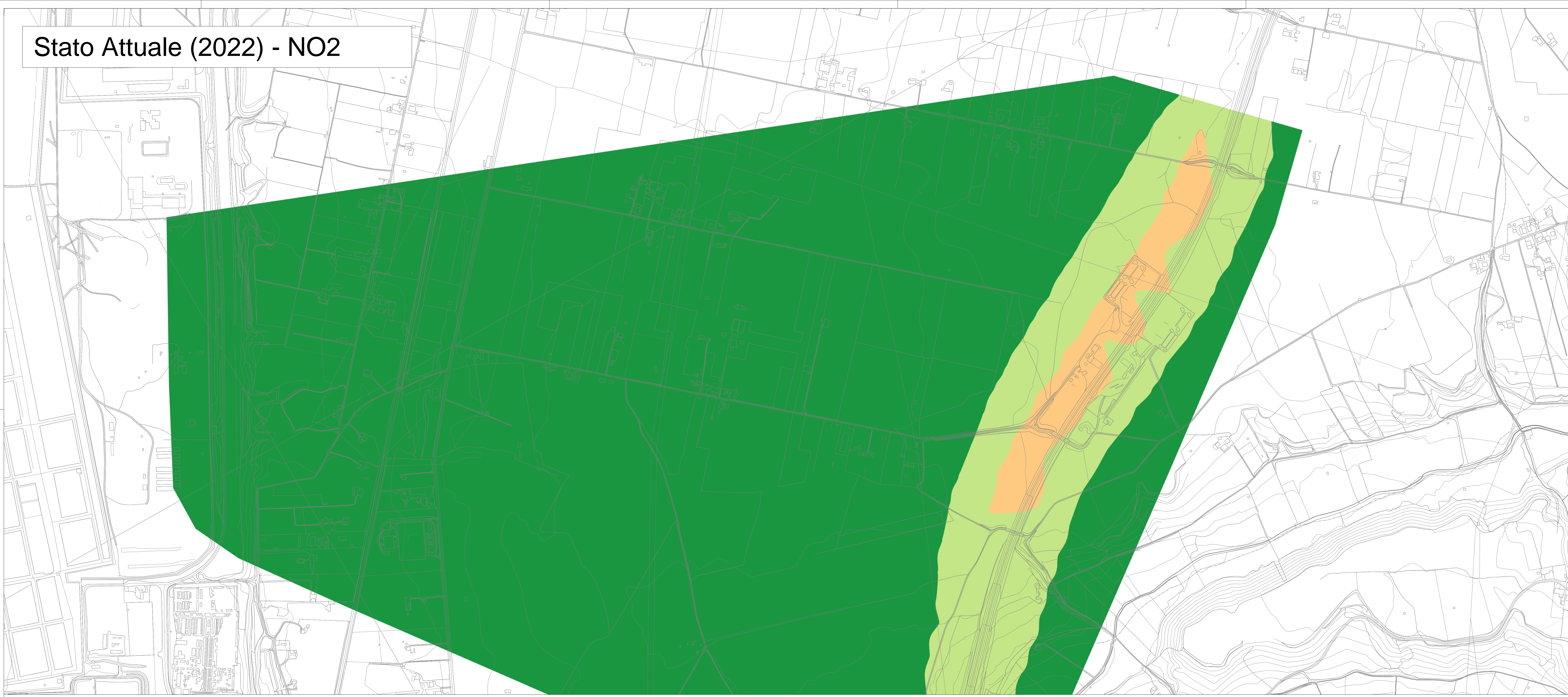


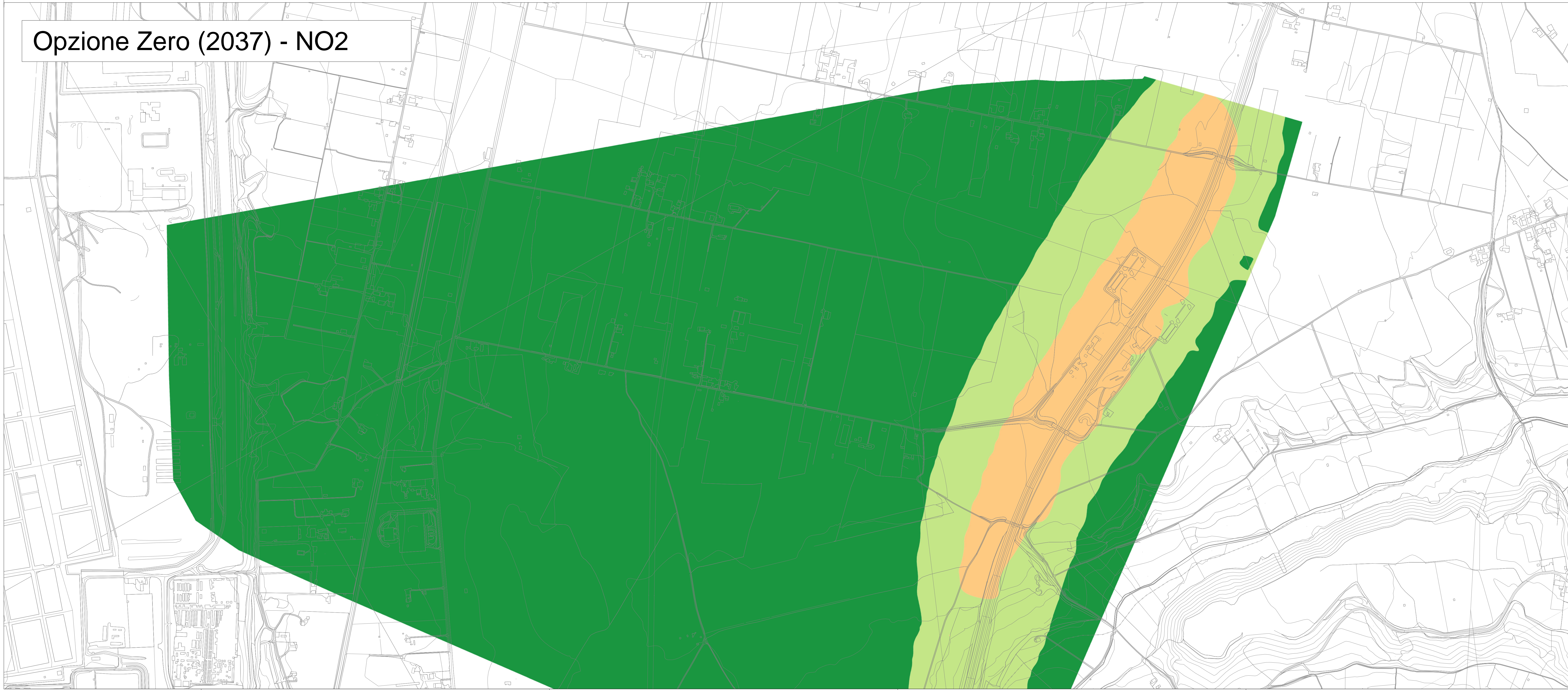
Stato Attuale (2022) - NO2



ISOCONCENTRAZIONI [$\mu\text{g}/\text{m}^3$]

- <=5
- <=10
- <=20
- <=31,48

Opzione Zero (2037) - NO2



Direzione Tecnica

AUTOSTRADA A2 "MEDITERRANEA"
COLLEGAMENTO PORTO GIOIA TAURO GATE SUD CON
AUTOSTRADA A2 - LOTTO 1 E LOTTO 2

DG 54/17 LOTTO 1
PROGETTO DEFINITIVO

COD. UC165
COD. UC167

GRUPPO DI R.T.I.: INTEGRA CONSORZIO STABILE (capogruppo mandataria)
PROGETTAZIONE: Prometeoengineering.it S.r.l. - Dott. Geol. Andrea Rondinara

RESPONSABILE INTEGRAZIONI PRESTAZIONI SPECIALISTICHE:
Prof. Ing. Franco BRAGA (Integra Consorzio Stabile)

GEOLOGO:
Dott. Geol. A. CANESSA (Prometeoengineering.it S.r.l.)

COORDINATORE PER LA SICUREZZA IN FASE DI PROGETTAZIONE:
Dott. Ing. Alessandro Osnini (Integra Consorzio Stabile)

RESPONSABILE DEL PROCEDIMENTO:
Dott. Ing. Giuseppe Danilo Malgieri

CAPOGRUPPO MANDATARIA:



Direttore Tecnico:
Prof. Ing. Franco Braga

MANDANT:



Direttore Tecnico:
Dott. Ing. Alessandro FOCARACCI

Dott. Geol. Andrea Rondinara

STUDIO DI IMPATTO AMBIENTALE

ANALISI DEGLI IMPATTI

Mapa delle concentrazioni di inquinanti da traffico veicolare -
NO2 mediazione annua - Stato attuale (2022) e Opzione zero (2037)

CODICE PROGETTO	PROGETTO	NOME FILE	REVISIONE	SCALA:
DPUC0165	DPUC0167	T00A31AMBCT01A.dwg	A	1:500
DPUC0167	D 21	ELAB. T001A31AMBCT01		

REV.	DESCRIZIONE	DATA	REDATTO	VERIFICATO	APPROVATO
A	EMISIONE	Settembre 2022	Rondinara	Esposito	Braga