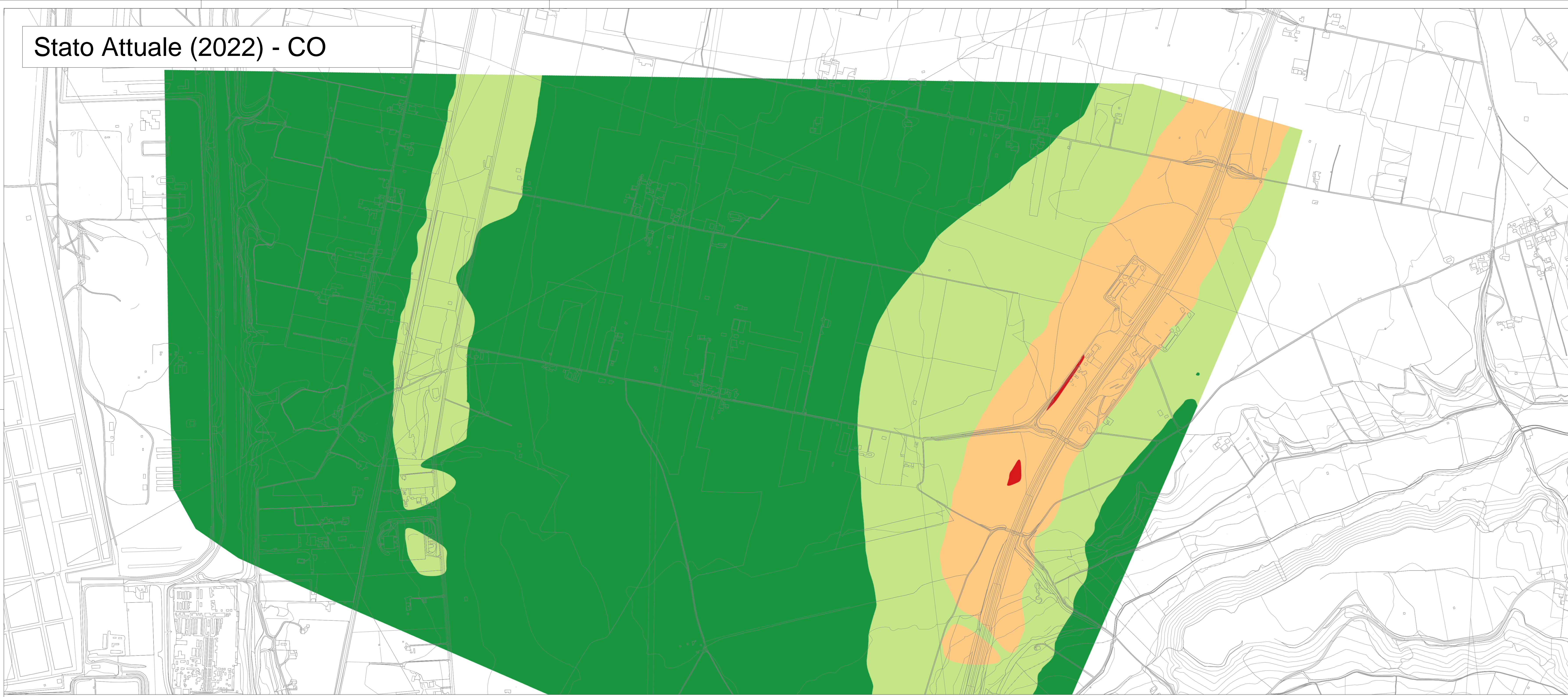


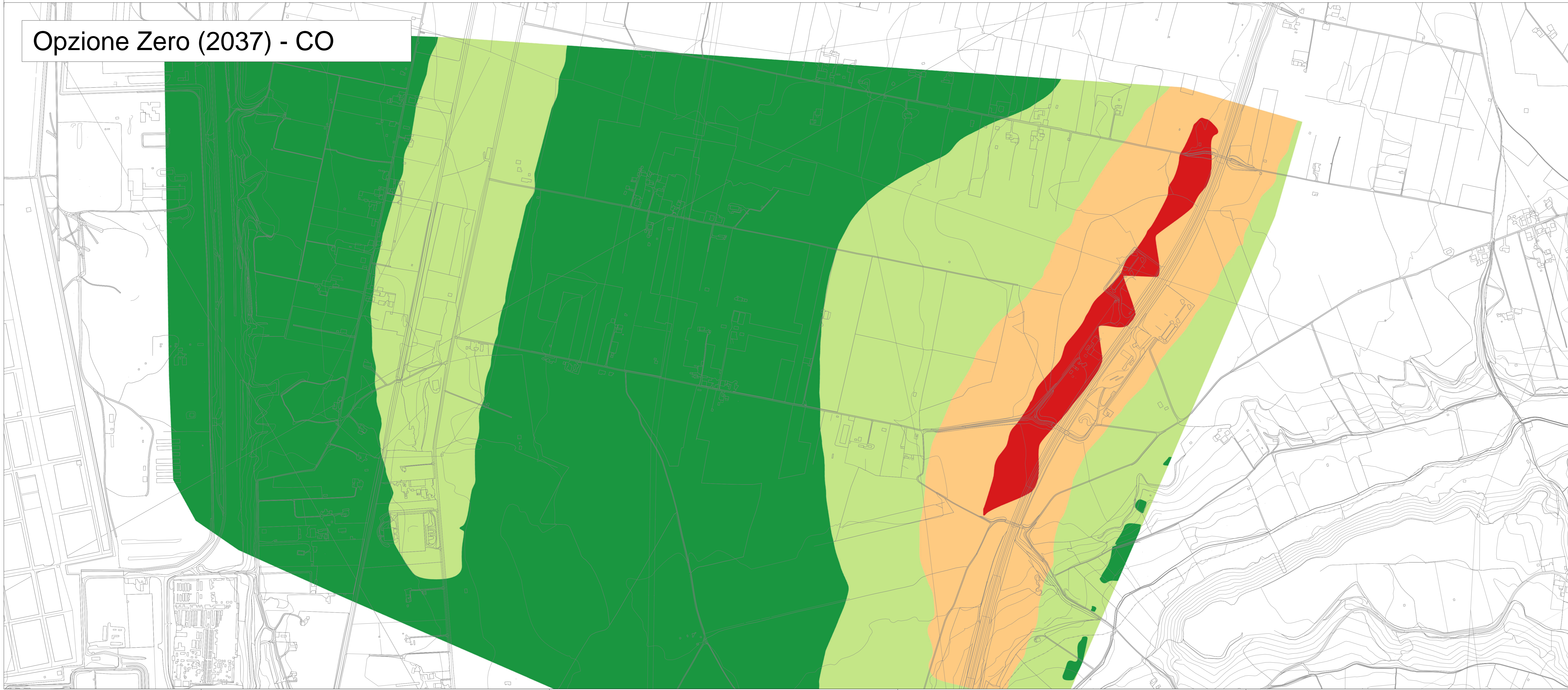
Stato Attuale (2022) - CO



ISOCONCENTRAZIONI [$\mu\text{g}/\text{m}^3$]

- <= 50
- <= 100
- <= 200
- <= 376,3

Opzione Zero (2037) - CO



Direzione Tecnica

AUTOSTRADA A2 "MEDITERRANEA"
COLLEGAMENTO PORTO GIOIA TAURO GATE SUD CON
AUTOSTRADA A2 - LOTTO 1 E LOTTO 2

DG 54/17 LOTTO 1 COD. UC165
PROGETTO DEFINITIVO COD. UC167

GRUPPO DI R.T.I.: INTEGRA CONSORZIO STABILE (capogruppo mandataria)
PROGETTAZIONE: Prometeoengineering.it S.r.l. - Dott. Geol. Andrea Rondinara

RESPONSABILE INTEGRAZIONI PRESTAZIONI SPECIALISTICHE: Prof. Ing. Franco BRAGA (Integra Consorzio Stabile)	CAPOGRUPPO MANDATARIA: INTEGRA DIREZIONE TECNICA Prof. Ing. Franco Braga
GEOLOGO: Dott. Geol. A. CANESSA (Prometeoengineering.it S.r.l.)	MANDANTI: ANAS DIREZIONE TECNICA: Dott. Ing. Alessandro FOCARACCI
COORDINATORE PER LA SICUREZZA IN FASE DI PROGETTAZIONE: Dott. Ing. Alessandro Osnini (Integra Consorzio Stabile)	RESPONSABILE DEL PROCEDIMENTO: Dott. Ing. Giuseppe Danilo Malgini
	Dott. Geol. Andrea Rondinara

STUDIO DI IMPATTO AMBIENTALE
ANALISI DEGLI IMPATTI
Mappa delle concentrazioni di inquinanti da traffico veicolare -
CO mediazione annua - Stato attuale (2022) e Opzione zero (2037)

CODICE PROGETTO DPUC0165	NOME FILE T00IA31AMBCT03A.dwg	REVISIONE	SCALA:
PROGETTO DPUC0167	ELABORAZIONE T00IA31AMBCT03	A	1:500
A	EMISIONE	Settembre 2022	Rondinara
REV.	DESCRIZIONE	DATA	REDATTO VERIFICATO APPROVATO