

COMUNE DI ROSARNO

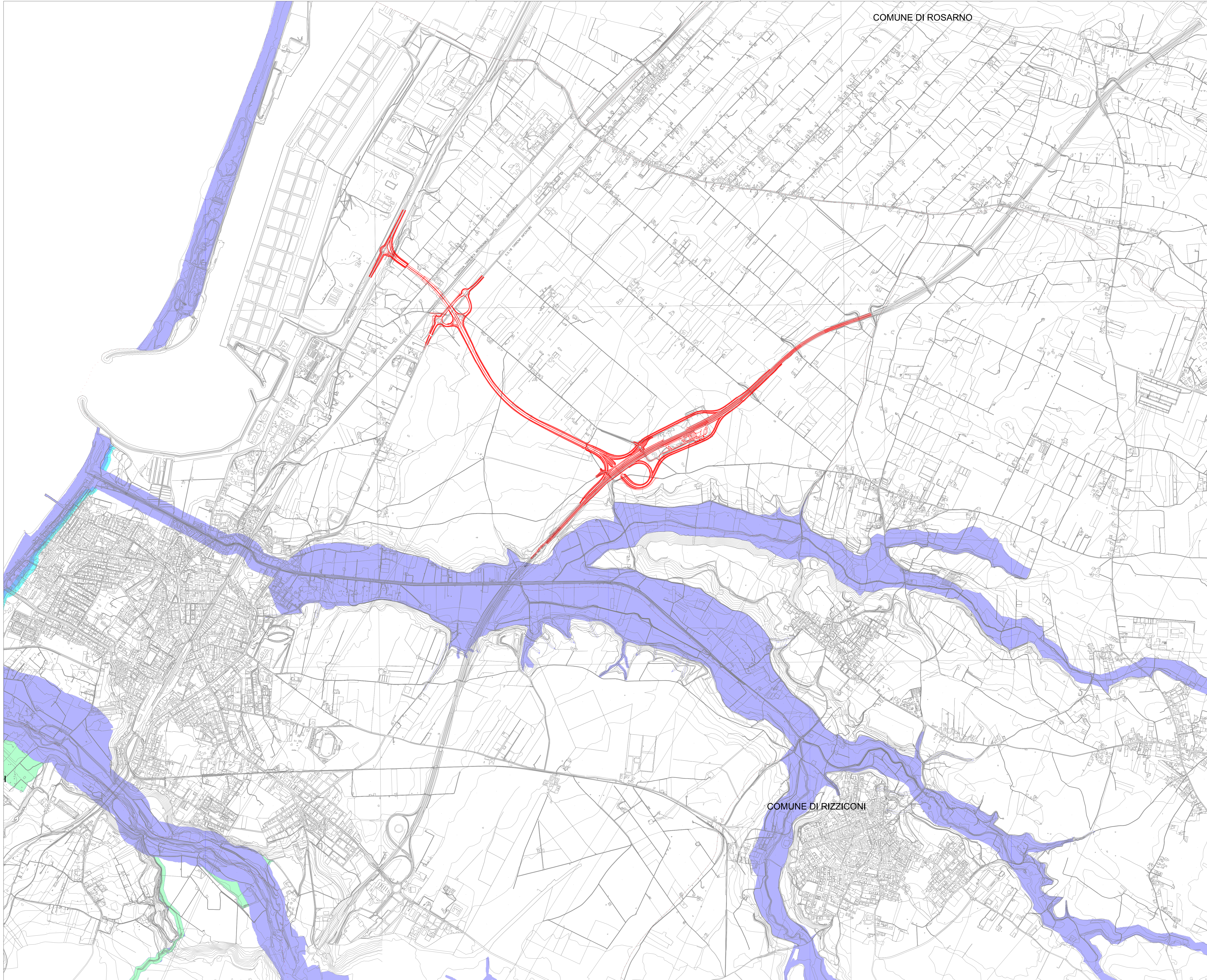
COMUNE DI RIZZICONI

Legenda

Tracciato di progetto

Pericolosità idraulica

- P1 (pericolosità bassa) aree allagabili Tr=500 anni
 - P2 (pericolosità media) aree allagabili Tr=200 anni
 - P3 (pericolosità elevata) aree allagabili Tr=30 anni
- Pericolosità Idraulica PGRA - aggiornamento 2020



		Direzione Tecnica	
AUTOSTRADA A2 "MEDITERRANEA" COLLEGAMENTO PORTO GIOIA TAURO GATE SUD CON AUTOSTRADA A2 - LOTTO 1 E LOTTO 2			
DG 54/17 LOTTO 1 PROGETTO DEFINITIVO		COD. UC165 COD. UC167	
GRUPPO DI PROGETTAZIONE: R.T.I.: INTEGRA CONSORZIO STABILE (capogruppo mandataria) Prometeoengineering.it S.r.l. - Dott. Geol. Andrea Rondinara			
RESPONSABILE INTEGRAZIONI PRESTAZIONI SPECIALISTICHE: Prof. Ing. Franco BRAGA (Integra Consorzio Stabile)		CAPOGRUPPO MANDATARIA:  Direttore Tecnico: Prof. Ing. Franco Braga	
GEOLOGO: Dott. Geol. A. CANESSA (Prometeoengineering.it S.r.l.)		MANDANTI:  Direttore Tecnico: Dott. Ing. Alessandro FOCARACCI	
COORDINATORE PER LA SICUREZZA IN FASE DI PROGETTAZIONE: Dott. Ing. Alessandro Osnini (Integra Consorzio Stabile)		RESPONSABILE DEL PROCEDIMENTO: Dott. Ing. Giuseppe Danilo Malgeri	
		Dott. Geol. Andrea Rondinara	
STUDIO DI IMPATTO AMBIENTALE ANALISI DEGLI IMPATTI Carta della pericolosità idraulica (PGRA)			
CODICE PROGETTO IMPOSTO: DPUC0165	NOME FILE TODIA32AMBCT01A.dwg	REVISIONE A	SCALA: 1:5.000
CODICE ELAB. DPUC0167	CODICE ELAB. T001A32AMBCT01		
A REV.	EMISSIONE DESCRIZIONE	DATA SETTEMBRE 2022	REDATTO VERIFICATO APPROVATO