





COMUNE DI ROSARNO

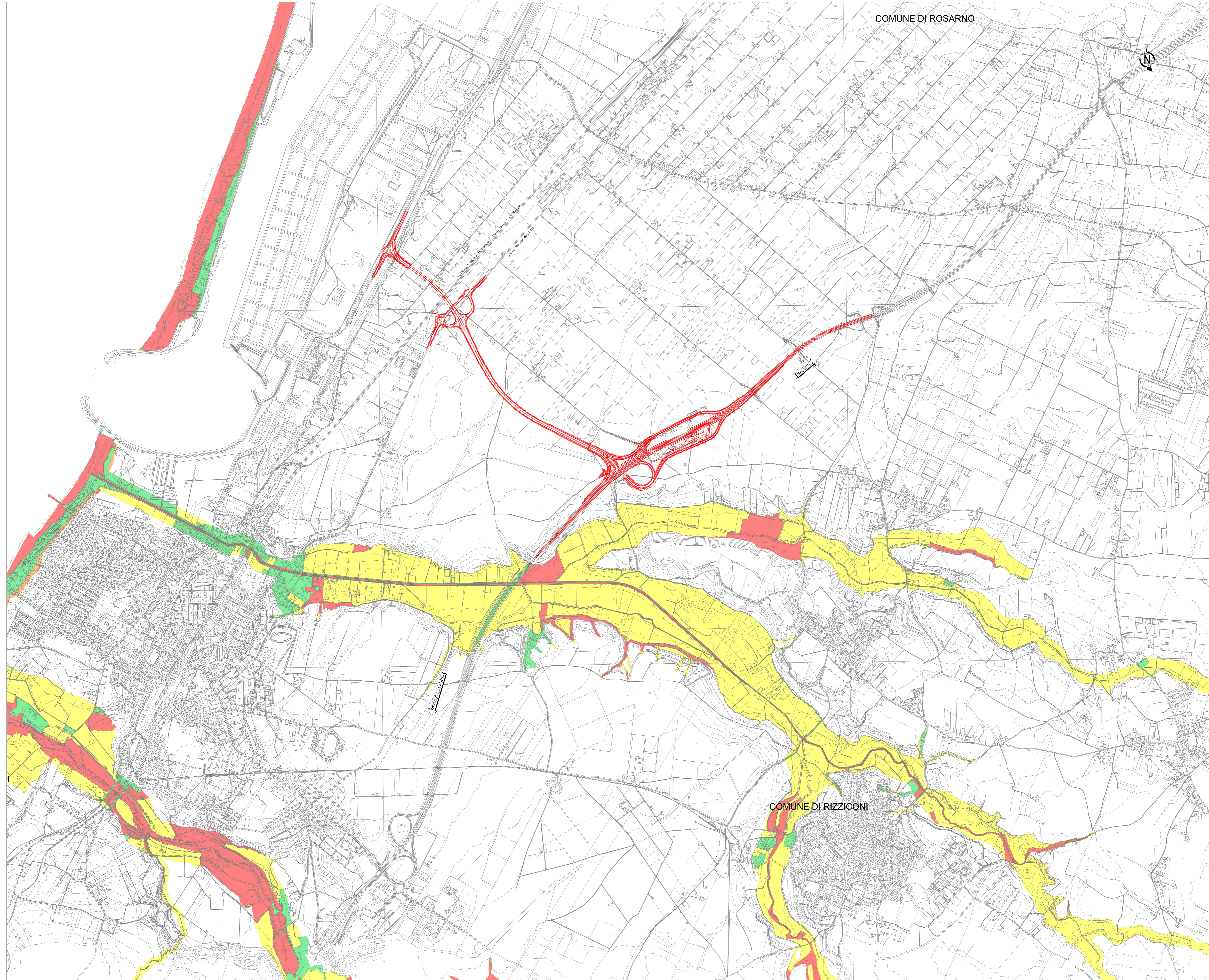
COMUNE DI RIZZICONI


Legenda

 Tracciato di progetto

Rischio Idraulico

-  R1 (RISCHIO MODERATO): possibili danni sociali, economici ed al patrimonio ambientale trascurabili o nulli
 -  R2 (RISCHIO MEDIO): possibili danni minori agli edifici, alle infrastrutture e al patrimonio ambientale che non pregiudicano l'incolumità delle persone, l'agibilità degli edifici e la funzionalità delle attività socio-economiche
 -  R3 (RISCHIO ELEVATO): possibili problemi per l'incolumità delle persone, danni funzionali agli edifici e alle infrastrutture con conseguente inagibilità degli stessi, la interruzione di funzionalità delle attività socio-economiche e danni relativi al patrimonio ambientale
 -  R4 (RISCHIO MOLTO ELEVATO): possibile perdita di vite umane e lesioni gravi alle persone, danni gravi agli edifici, alle infrastrutture ed al patrimonio ambientale, la distruzione di attività socio-economiche
- Rischio Idraulico PGRA - aggiornamento 2020



		Direzione Tecnica	
AUTOSTRADA A2 "MEDITERRANEA" COLLEGAMENTO PORTO GIOIA TAURO GATE SUD CON AUTOSTRADA A2 - LOTTO 1 E LOTTO 2			
DG 54/17 LOTTO 1		COD. UC165	
PROGETTO DEFINITIVO		COD. UC167	
GRUPPO DI PROGETTAZIONE: R.T.I.: INTEGRA CONSORZIO STABILE (capogruppo mandataria) Prometeoengineering.it S.r.l. - Dott. Geol. Andrea Rondinara			
RESPONSABILE INTEGRAZIONI PRESTAZIONI SPECIALISTICHE: Prof. Ing. Franco BRAGA (Integra Consorzio Stabile)		CAPOGRUPPO MANDATARIA:  Direzione Tecnica: Prof. Ing. Franco Braga	
GEOLOGO: Dott. Geol. A. CANESSA (Prometeoengineering.it S.r.l.)		MANDANTI:  Direzione Tecnica: Dott. Ing. Alessandro FOCARACCI	
COORDINATORE PER LA SICUREZZA IN FASE DI PROGETTAZIONE: Dott. Ing. Alessandro Orsini (Integra Consorzio Stabile)		RESPONSABILE DEL PROCEDIMENTO: Dott. Ing. Giuseppe Danilo Malgeri	
		Dott. Geol. Andrea Rondinara	
STUDIO DI IMPATTO AMBIENTALE ANALISI DEGLI IMPATTI Carta del rischio idraulico (PGRA)			
CODICE PROGETTO DPUC01165	NOME FILE T00IA32AMBCT02A.dwg	REVISIONE A	SCALA: 1:10.000
PROGETTO: DPUC01167	CODICE ELAB: T00IA32AMBCT02		
DATA: Settembre 2022	REDATTO: Rondinara	VERIFICATO: Eustipi	APPROVATO: Braga
REV.	DESCRIZIONE	DATA	REDATTO VERIFICATO APPROVATO