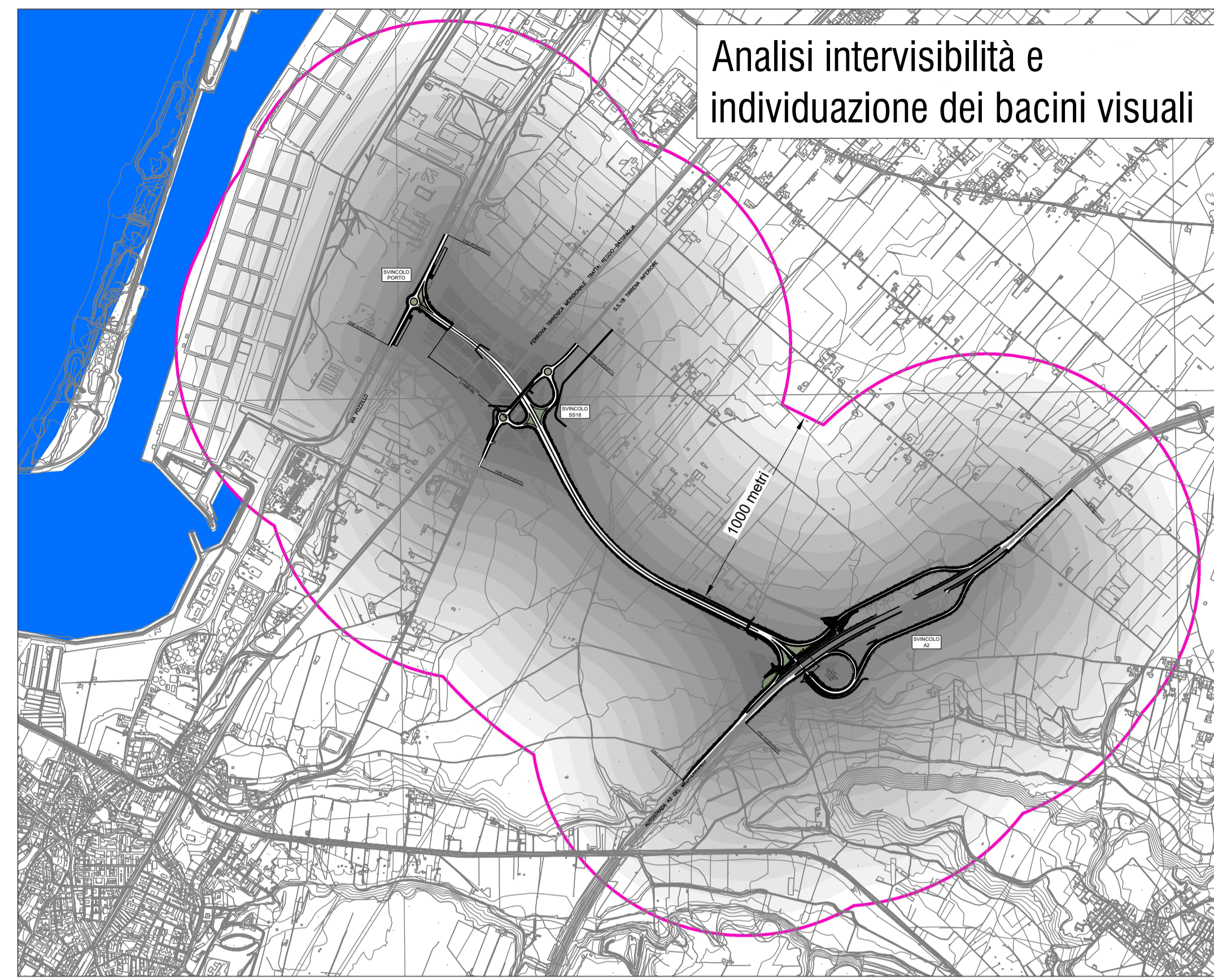
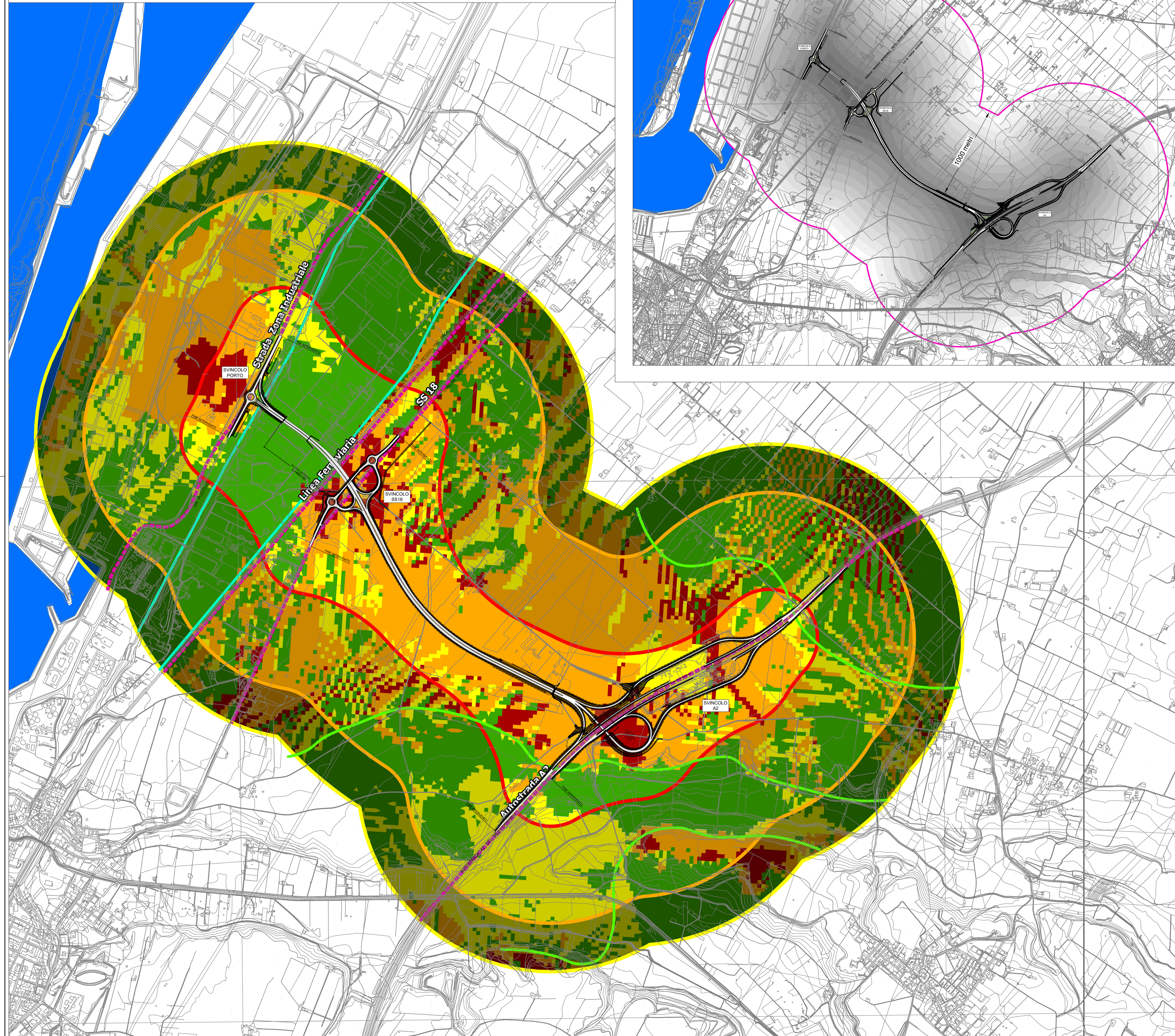


Valutazione e Analisi post operam delle condizioni percettive



Legenda

Tracciato di progetto

Analisi di intervisibilità

- Buffer del bacino visuale potenziale (1000 mt)
- Quinta morfologica impermeabile
- Quinta morfologica semipermeabile
- Ricettori mobili

Fasce Visuali

- Fascia A: area dei ricettori per un buffer 250 mt
- Fascia B: area dei ricettori per un buffer 750 mt
- Fascia C: area dei ricettori per un buffer 1000 mt

Analisi delle condizioni Visuali

	Fascia A	Fascia B	Fascia C
Zone ad alta visibilità			
Zone a media visibilità			
Zone a bassa visibilità			
Zone a visibilità nulla			



Direzione Tecnica

AUTOSTRADA A2 "MEDITERRANEA"
COLLEGAMENTO PORTO GIOIA TAURO GATE SUD CON
AUTOSTRADA A2 - LOTTO 1 E LOTTO 2

DG 54/17 LOTTO 1
PROGETTO DEFINITIVO

COD. UC165
COD. UC167

GRUPPO DI PROGETTAZIONE: R.T.I.: INTEGRA CONSORZIO STABILE (capogruppo mandataria)
Prometeoengineering.it S.r.l. - Dott. Geol. Andrea Rondinara

RESPONSABILE INTEGRAZIONE PRESTAZIONI SPECIALISTICHE:
Prof. Ing. Franco BRAGA (Integra Consorzio Stabile)

CAPOGRUPPO MANDATARIA:
INTEGRA
Consorzio Stabile di Architettura e Ingegneria Integrata

GEOLOGO:
Dott. Geol. A. CANESSA (Prometeoengineering.it S.r.l.)

Direttore Tecnico:
Prof. Ing. Franco Braga

COORDINATORE PER LA SICUREZZA IN FASE DI PROGETTAZIONE:
Dott. Ing. Alessandro Orsini (Integra Consorzio Stabile)

MANDANTI:
PROMETEO

RESPONSABILE DEL PROCEDIMENTO:
Dott. Ing. Giuseppe Danilo Malgeri

Direttore Tecnico:
Dott. Ing. Alessandro FOCARACCI

Dott. Geol. Andrea Rondinara

STUDIO DI IMPATTO AMBIENTALE
ANALISI DEGLI IMPATTI
Carta della percezione visiva e dell'intervisibilità

CODICE PROGETTO DPUC0165	NOME FILE T00IA36AMBCT04A.dwg	REVISIONE	SCALA:
DPUC0167	LIV. PROG. N. PROG. D 21	A	1:10.000
CODICE ELAB. T00IA36AMBCT04			

A	EMISSIONE	Settembre 2022	Rondinara	Eusepi	Braga
REV.	DESCRIZIONE	DATA	REDATTO	VERIFICATO	APPROVATO