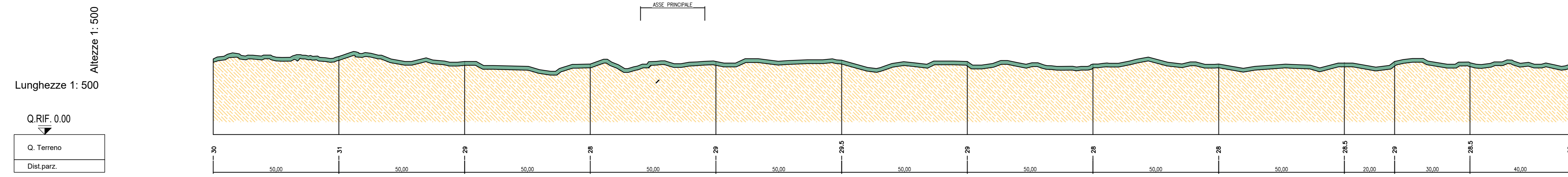
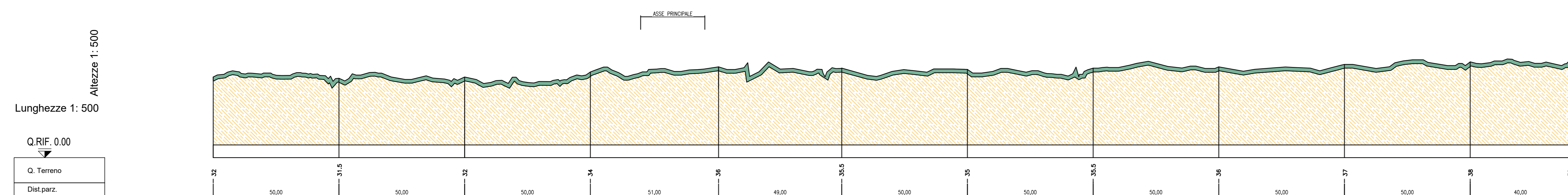


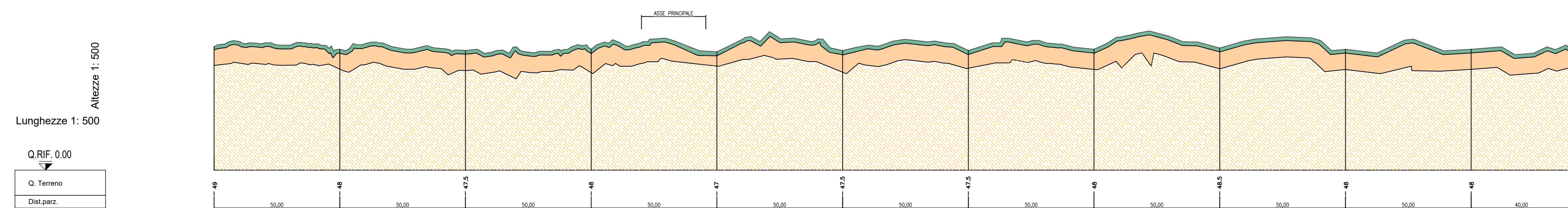
Sezione S1 - Scala 1:1000



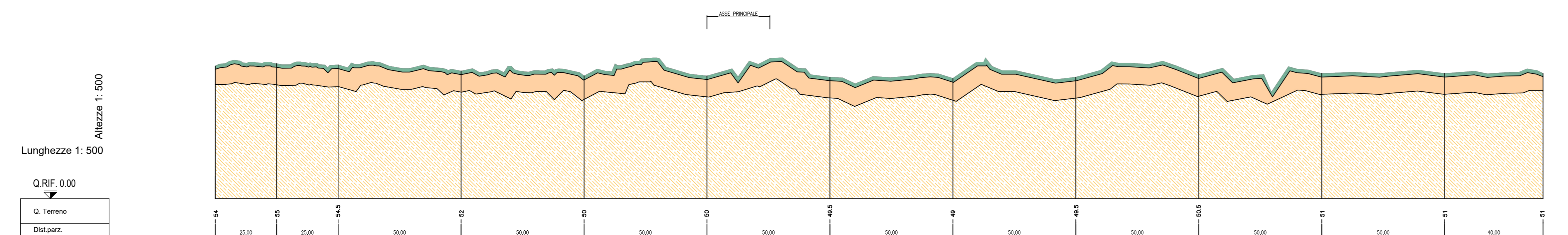
Sezione S2 - Scala 1:1000



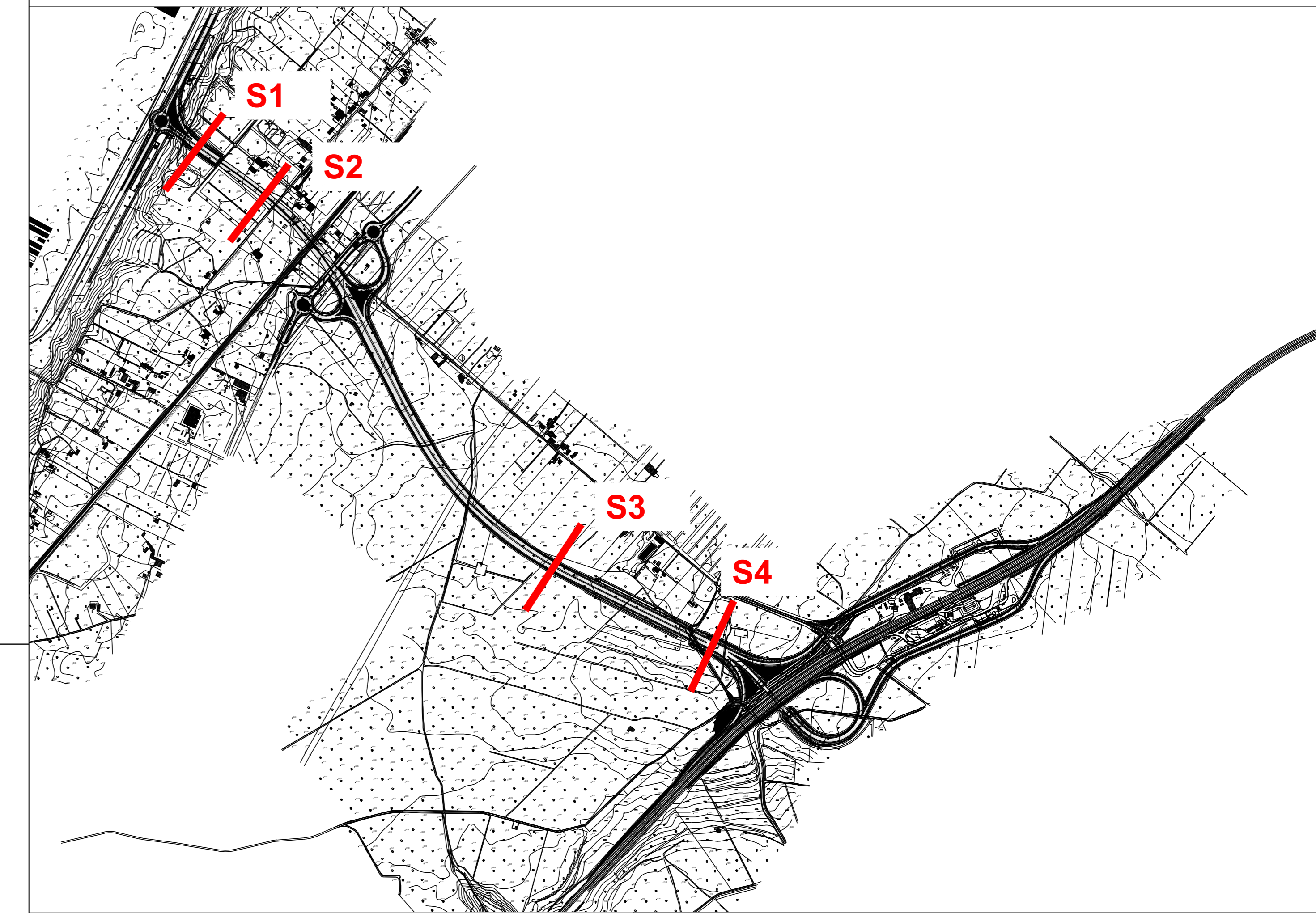
Sezione S3 - Scala 1:1000



Sezione S4 - Scala 1:1000



Key-plan



Legenda profilo, unità geotecniche

- R**
Terreni di riporto, terreno vegetale
 $\gamma=20$ kN/mc peso di volume
 $c=0$ kPa coesione efficace
 $\varphi=30^\circ$ angolo di resistenza al taglio
 $E=30$ MPa modulo di Young
- UG1**
Detriti eluvio-colluviali - Sabbie
 $\gamma=21$ kN/mc peso di volume
 $c=0$ kPa coesione efficace
 $\varphi=33^\circ$ angolo di resistenza al taglio
 $E=50$ MPa modulo di Young
- UG2**
Detriti eluvio-colluviali - Sabbie
 $\gamma=21$ kN/mc peso di volume
 $c=0$ kPa coesione efficace
 $\varphi=35^\circ$ angolo di resistenza al taglio
 $E=70$ MPa modulo di Young

Direzione Tecnica	
AUTOSTRADA A2 "MEDITERRANEA" COLLEGAMENTO PORTO GIOIA TAURO GATE SUD CON AUTOSTRADA A2 - LOTTO 1 E LOTTO 2	
DG 54/17 LOTTO 1	COD. UC165
PROGETTO DEFINITIVO	
GRUPPO DI PROGETTO: R.T.I.: INTEGRA CONSORZIO STABILE (capogruppo mandataria)	
PROGETTAZIONE: Prometeoengineering.it S.r.l. - Dott. Geol. Andrea Rondinara	
RESPONSABILE INTEGRAZIONI PRESTAZIONI SPECIALISTICHE: Prof. Ing. Franco BRAGA (Integra Consorzio Stabile)	CAPOGRUPPO MANDATARIA: INTEGRA Direttore Tecnico: Prof. Ing. Franco Braga
GEOLOGO: Dott. Geol. A. CANESSA (Prometeoengineering.it S.r.l.)	MANDANTI: PROMETEOTECHNICA Direttore Tecnico: Dott. Ing. Alessandro FOCARACCI
COORDINATORE PER LA SICUREZZA IN FASE DI PROGETTAZIONE: Dott. Ing. Alessandro Orsini (Integra Consorzio Stabile)	RESPONSABILE DEL PROCEDIMENTO: Dott. Ing. Giuseppe Danilo Malgeri
02 - STUDI GENERALI 2.3 - GEOLOGIA, IDROGEOLOGIA E GEOTECNICA Sezioni geotecniche	
CODICE PROGETTO PROGETTO: DPUC0165	NOME FILE TOOGEOGETS01_A
AN. PROJ. N. PROJ. DPUC0167 D 21	REVISIONE SCALA: CODICE: T00GEO0GETS01 A 1:1.000
ELAB.:	REVISIONE APPROVATO
A EMISSIONE	Settembre 2022 Canessa Canessa Focaracci
REV. DESCRIZIONE	DATA REDATTO VERIFICATO APPROVATO