

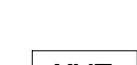
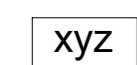
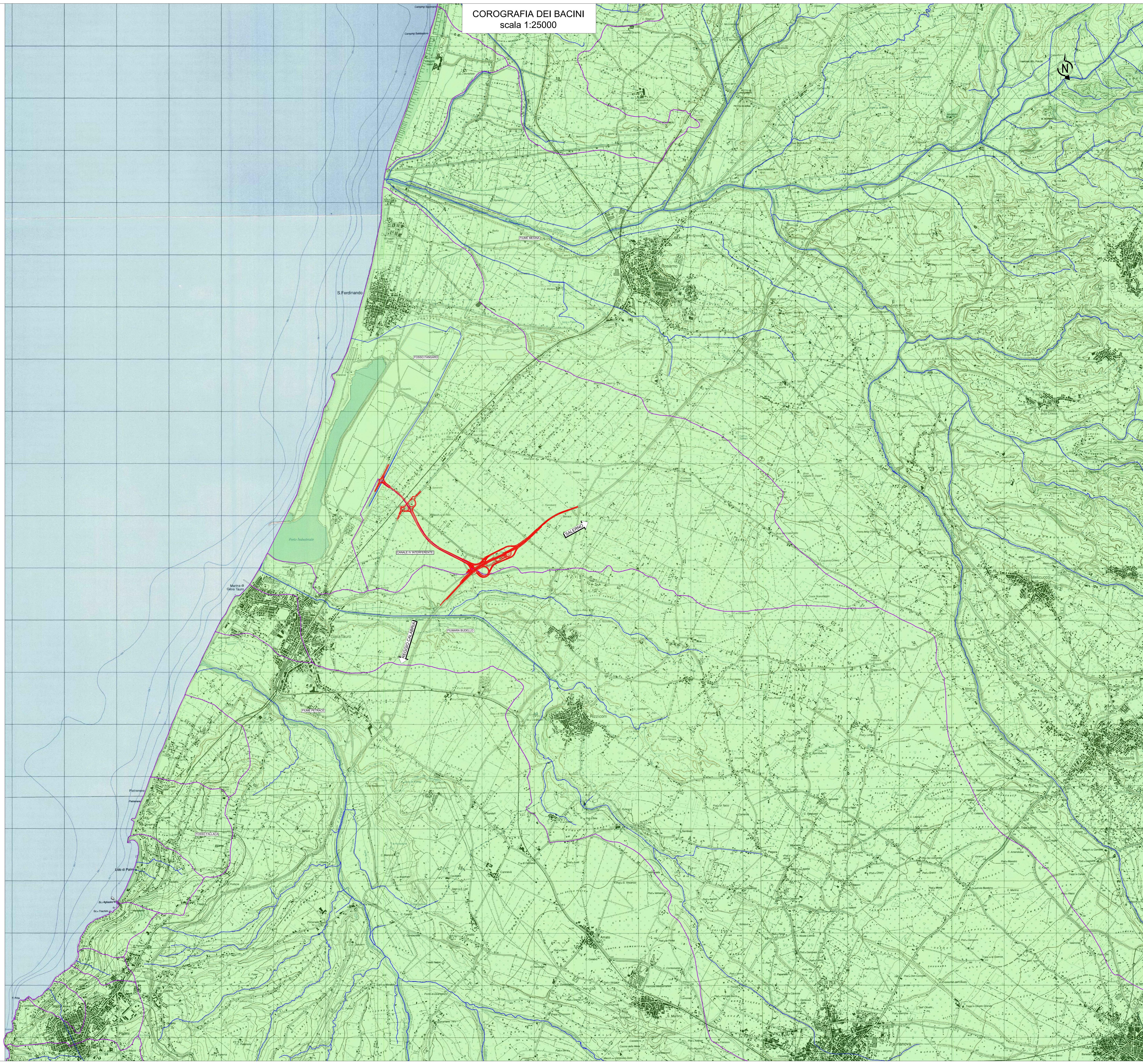


COROGRAFIA DEI BACINI
scala 1:25000

LEGENDA	
	BACINI IDROGRAFICI
	ASTA CORSO D'ACQUA
	VIABILITÀ DI PROGETTO
	NOME BACINO



		Direzione Tecnica	
AUTOSTRADA A2 "MEDITERRANEA" COLLEGAMENTO PORTO GIOIA TAURO GATE SUD CON AUTOSTRADA A2 - LOTTO 1 E LOTTO 2			
DG 54/17 LOTTO 1		COD. UC165	
PROGETTO DEFINITIVO		COD. UC167	
GRUPPO DI PROGETTAZIONE: R.T.I.: INTEGRA CONSORZIO STABILE (capogruppo mandataria) Prometeoengineering.it S.r.l. - Dott. Geol. Andrea Rondinara		CAPOGRUPPO MANDATARIA:  Direzione Tecnica: Prof. Ing. Franco Braga	
RESPONSABILE INTEGRAZIONI PRESTAZIONI SPECIALISTICHE: Prof. Ing. Franco BRAGA (Integra Consorzio Stabile)		MANDANTI:  Direzione Tecnica: Dott. Ing. Alessandro FOCARACCI	
GEOLOGO: Dott. Geol. A. CANESSA (Prometeoengineering.it S.r.l.)		RESPONSABILE DEL PROCEDIMENTO: Dott. Ing. Giuseppe Danilo Malgeni	
COORDINATORE PER LA SICUREZZA IN FASE DI PROGETTAZIONE: Dott. Ing. Alessandro Ossi (Integra Consorzio Stabile)		Dott. Geol. Andrea Rondinara	
STUDI GENERALI IDROLOGIA Corografia dei bacini			
CODICE PROGETTO DPUC01615	NOME FILE T001D001DRCO01A.dwg	REVISIONE A	SCALA: 1:25.000
PROGETTO: DPUC01617	ELABORAZIONE: T001D001DRCO01		
EMMISSIONE: Settembre 2002	REDAZIONE: Parli	VERIFICATO: Potti	APPROVATO: Brogi
REV.	DESCRIZIONE	DATA	REDAZIONE