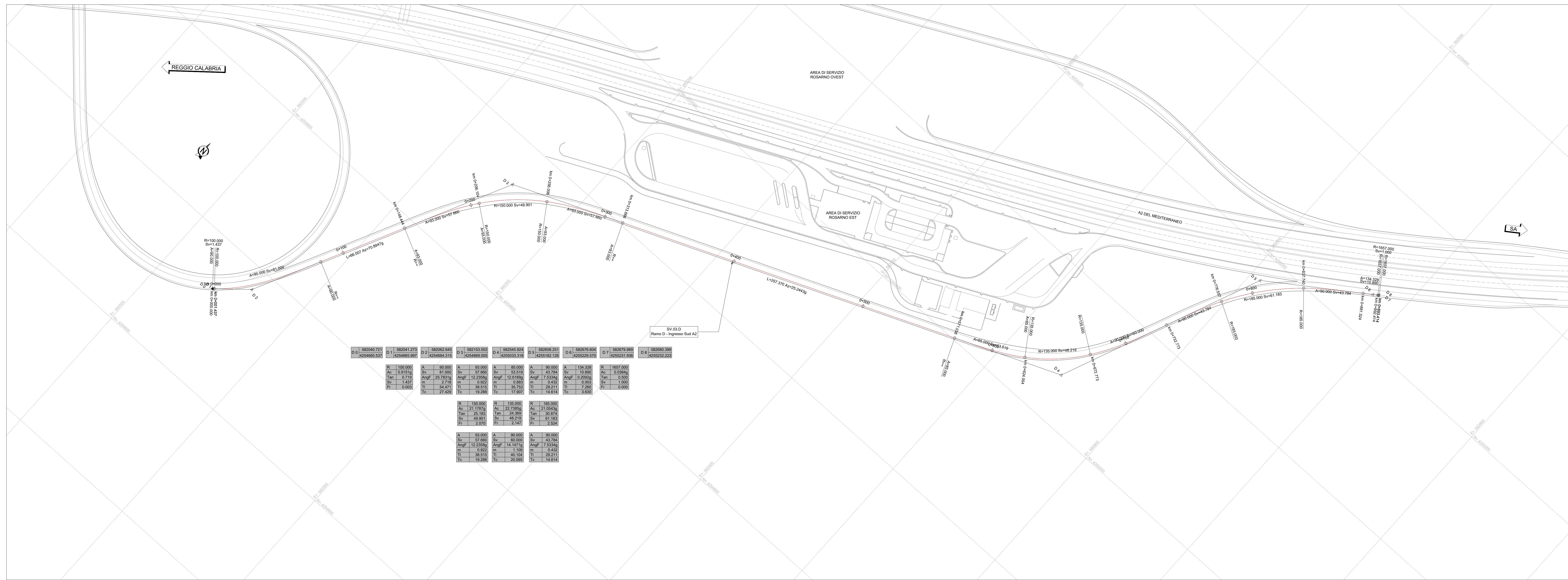
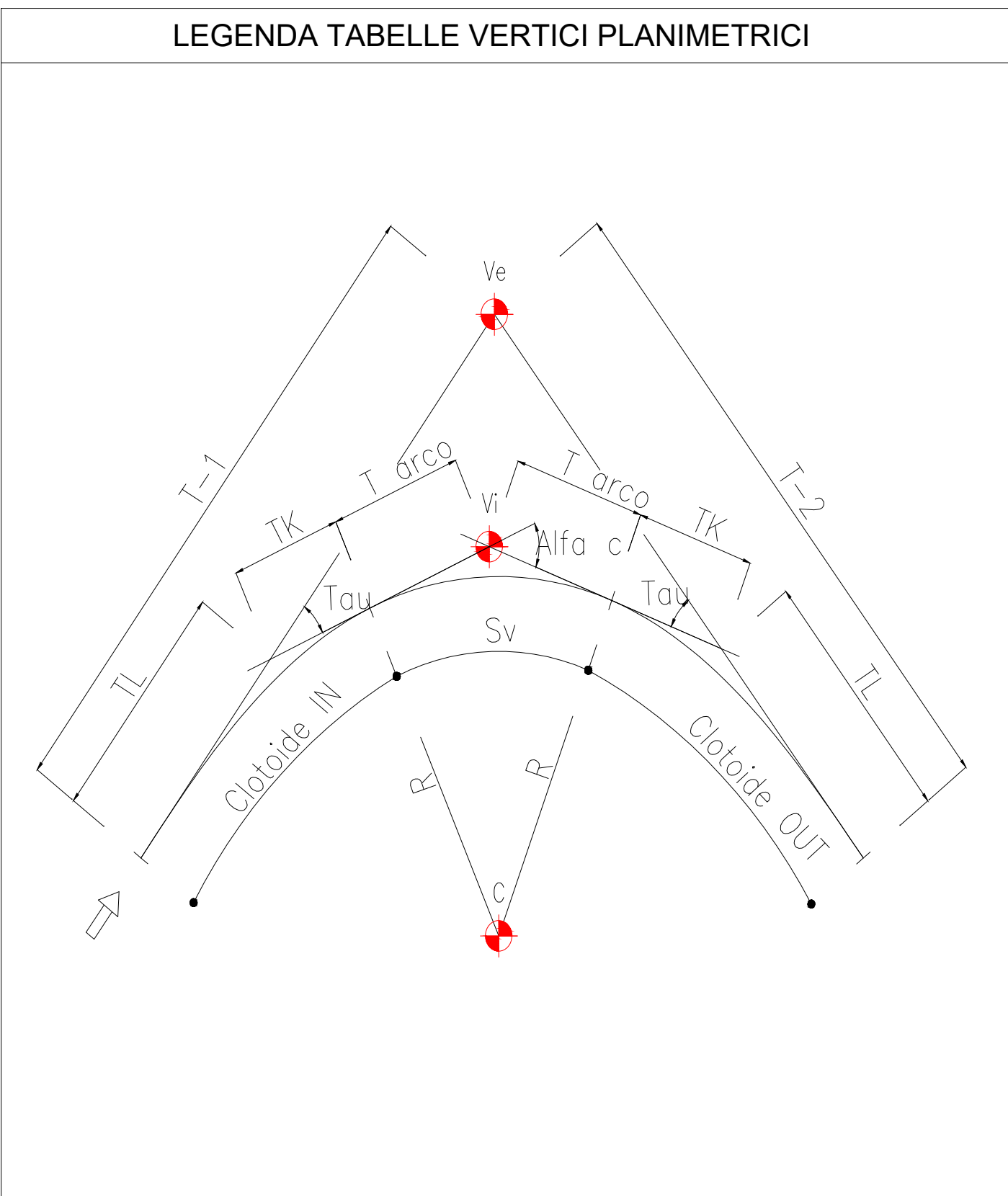
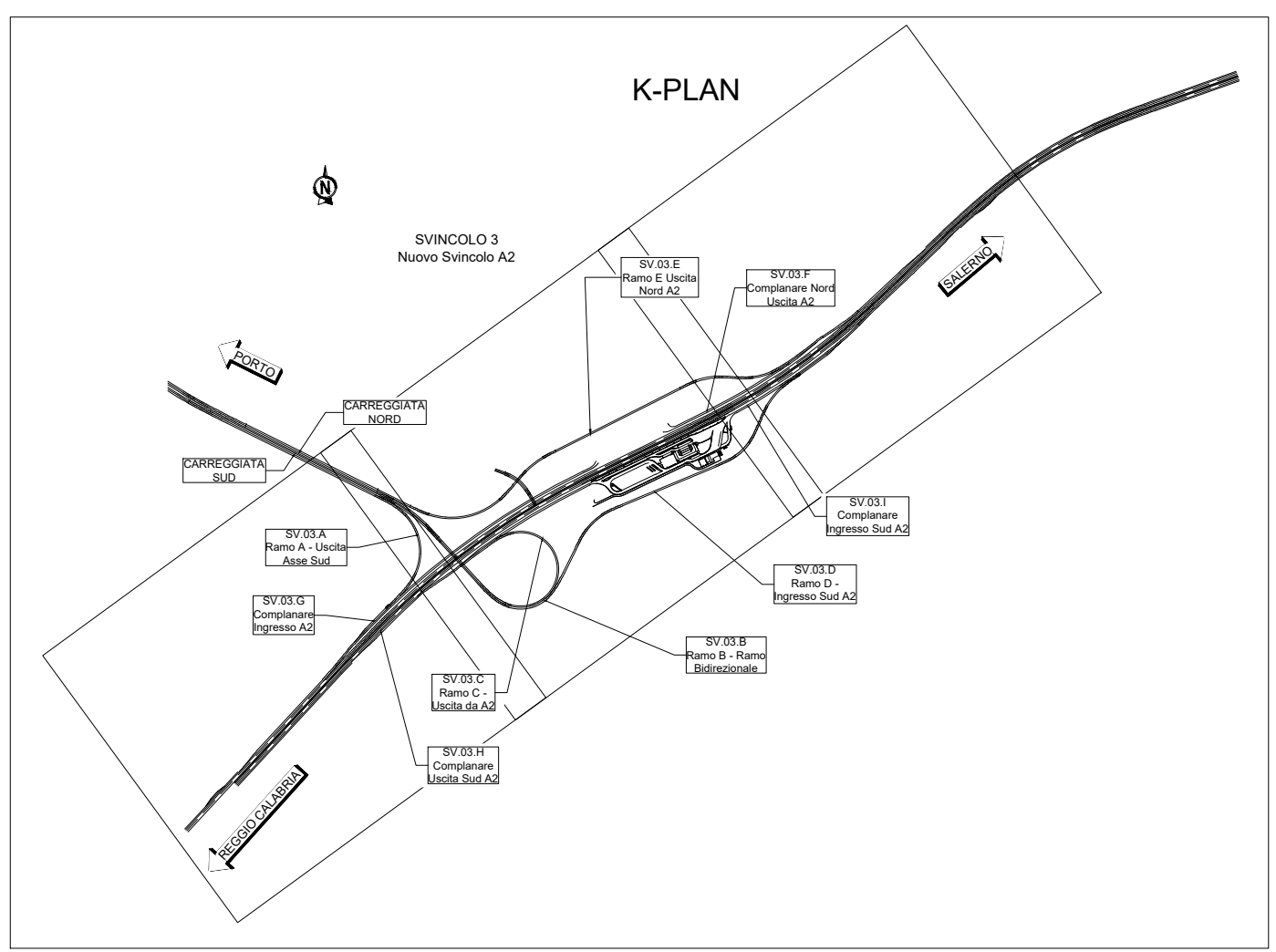


| | | | | | | | | | | | | | | | | | | | | | |
|-----|-------------|------|-------------|-----|-------------|------|-------------|-----|-------------|------|-------------|-----|-------------|------|-------------|-----|-------------|------|-------------|------|-------------|
| E 0 | 520484.125 | E 1 | 520484.775 | E 2 | 520485.425 | E 3 | 520486.075 | E 4 | 520486.725 | E 5 | 520487.375 | E 6 | 520488.025 | E 7 | 520488.675 | E 8 | 520489.325 | E 9 | 520489.975 | E 10 | 520490.625 |
| | 4255265.600 | | 4255266.400 | | 4255267.200 | | 4255270.900 | | 4255272.144 | | 4255273.388 | | 4255274.632 | | 4255275.876 | | 4255281.320 | | 4255282.564 | | 4255283.808 |
| R | 1411.870 | A | 91.000 | R | 150.000 | A | 90.000 | R | 180.000 | A | 90.000 | R | 180.000 | A | 90.000 | R | 180.000 | A | 90.000 | R | 180.000 |
| Ac | 0.03952 | Sv | 50.999 | Ac | 18.42956 | Sv | 50.167 | Ac | 17.84519 | Sv | 49.000 | Ac | 17.84519 | Sv | 49.000 | Ac | 17.84519 | Sv | 49.000 | Ac | 17.84519 |
| Tan | 0.000 | AngF | 1.01916 | Tan | 0.000 | AngF | 1.01916 | Tan | 0.000 | AngF | 1.01916 | Tan | 0.000 | AngF | 1.01916 | Tan | 0.000 | AngF | 1.01916 | Tan | 0.000 |
| Sr | 1.000 | AngP | 11.71924 | Sr | 49.898 | AngP | 0.437 | Sr | 49.898 | AngP | 0.437 | Sr | 49.898 | AngP | 0.437 | Sr | 49.898 | AngP | 0.437 | Sr | 49.898 |
| Tr | 0.000 | Ti | 29.642 | Tr | 1.152 | Ti | 34.833 | Tr | 29.642 | Ti | 34.833 | Tr | 29.642 | Ti | 34.833 | Tr | 29.642 | Ti | 34.833 | Tr | 29.642 |
| Tc | 18.168 | Tc | 17.439 | Tc | 17.439 | Tc | 14.511 | Tc | 17.439 | Tc | 14.511 | Tc | 17.439 | Tc | 14.511 | Tc | 17.439 | Tc | 14.511 | Tc | 17.439 |



| | | | | | | | | | | | | | | | | | | | | | |
|-----|-------------|------|-------------|-----|-------------|------|-------------|-----|-------------|------|-------------|-----|-------------|------|-------------|-----|-------------|------|-------------|------|-------------|
| D 0 | 520480.725 | D 1 | 520481.275 | D 2 | 520481.825 | D 3 | 520482.375 | D 4 | 520482.925 | D 5 | 520483.475 | D 6 | 520484.025 | D 7 | 520484.575 | D 8 | 520485.125 | D 9 | 520485.675 | D 10 | 520486.225 |
| | 4254865.537 | | 4254866.997 | | 4254868.457 | | 4254870.917 | | 4254873.377 | | 4254875.837 | | 4254878.297 | | 4254880.757 | | 4254883.217 | | 4254885.677 | | 4254888.137 |
| R | 150.000 | A | 90.000 | R | 150.000 | A | 90.000 | R | 150.000 | A | 90.000 | R | 150.000 | A | 90.000 | R | 150.000 | A | 90.000 | R | 150.000 |
| Ac | 0.03952 | Sv | 50.999 | Ac | 18.42956 | Sv | 50.167 | Ac | 17.84519 | Sv | 49.000 | Ac | 17.84519 | Sv | 49.000 | Ac | 17.84519 | Sv | 49.000 | Ac | 17.84519 |
| Tan | 0.000 | AngF | 1.01916 | Tan | 0.000 | AngF | 1.01916 | Tan | 0.000 | AngF | 1.01916 | Tan | 0.000 | AngF | 1.01916 | Tan | 0.000 | AngF | 1.01916 | Tan | 0.000 |
| Sr | 1.000 | AngP | 11.71924 | Sr | 49.898 | AngP | 0.437 | Sr | 49.898 | AngP | 0.437 | Sr | 49.898 | AngP | 0.437 | Sr | 49.898 | AngP | 0.437 | Sr | 49.898 |
| Tr | 0.000 | Ti | 29.642 | Tr | 1.152 | Ti | 34.833 | Tr | 29.642 | Ti | 34.833 | Tr | 29.642 | Ti | 34.833 | Tr | 29.642 | Ti | 34.833 | Tr | 29.642 |
| Tc | 18.168 | Tc | 17.439 | Tc | 17.439 | Tc | 14.511 | Tc | 17.439 | Tc | 14.511 | Tc | 17.439 | Tc | 14.511 | Tc | 17.439 | Tc | 14.511 | Tc | 17.439 |

Direzione Tecnica

AUTOSTRADA A2 "MEDITERRANEA"
COLLEGAMENTO PORTO GIOIA TAURO GATE SUD CON
AUTOSTRADA A2 - LOTTO 1 E LOTTO 2

DG 54/17 LOTTO 1 COD. UC165
 PROGETTO DEFINITIVO COD. UC167

GRUPPO DI PROGETTAZIONE: R.T.I.: INTEGRA CONSORZIO STABILE (capogruppo mandataria)
 Prof. Ing. Franco BRAGA (Integra Consorzio Stabile)

RESPONSABILE PER LA SICUREZZA IN FASE DI PROGETTAZIONE: MANDANT: PROMOTEC
 Dott. Ing. Alessandro Cresti (Integra Consorzio Stabile) Dott. Ing. Alessandro FOCARACCI

RESPONSABILE DEL PROCEDIMENTO: Dot. Ing. Giuseppe D'Amico Magari Dot. Geol. Andrea Rondinara

PROGETTO STRADALE SVINCOLI
 Nuovo Svincolo A2
 Planimetria di tracciamento - Tav. 2 di 3

CODICE PROGETTO: DPUC0167
 NOME FILE: V05V03TRAP02A.dwg
 DATA ELAB.: 21/03/2021

REVISIONE: A
 SCALA: 1:1.000

EMISSIONE: Settembre 2021
 REDATTO: G. Magari VERIFICATO: A. Rondinara APPROVATO: B. Braga