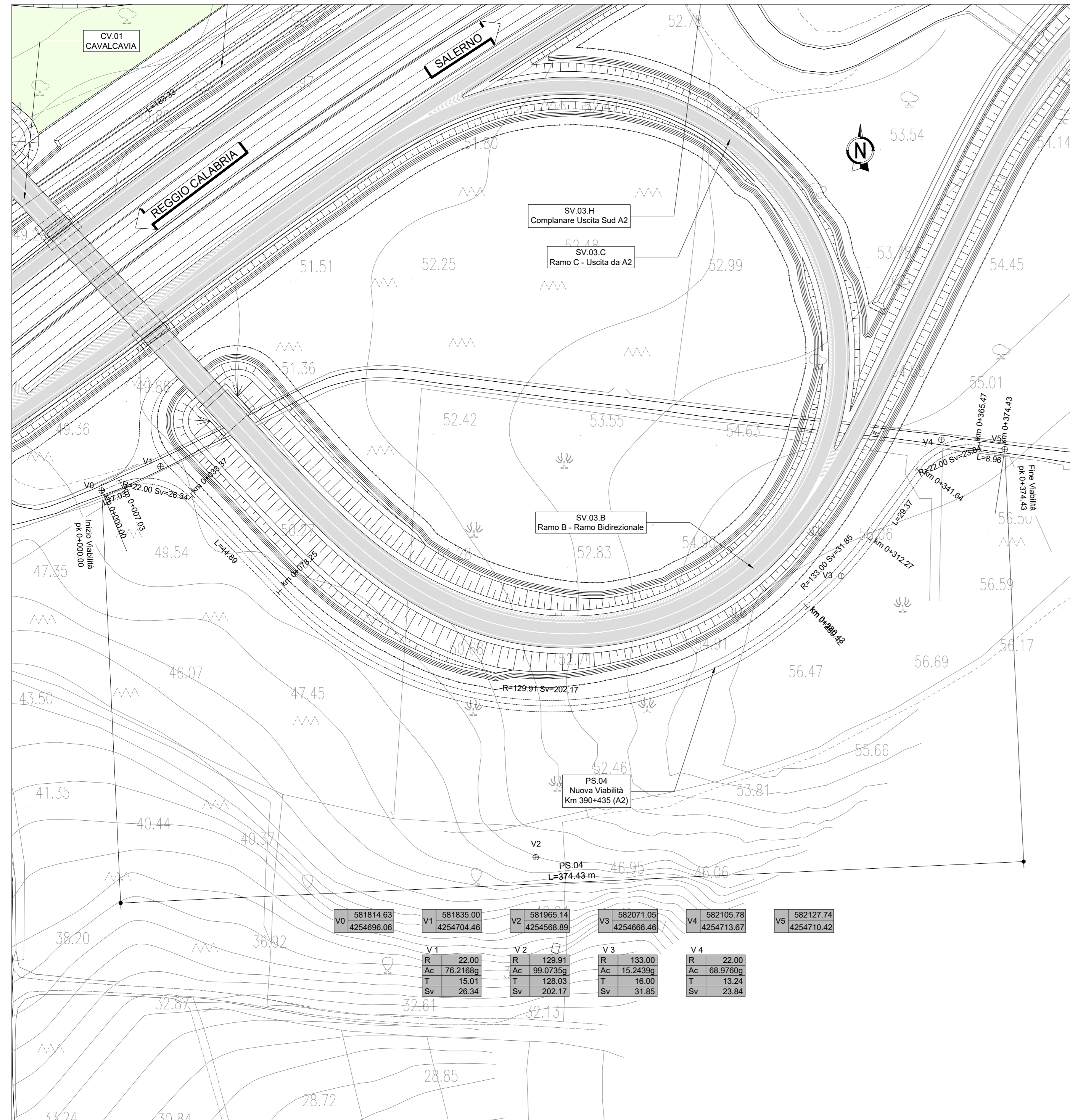
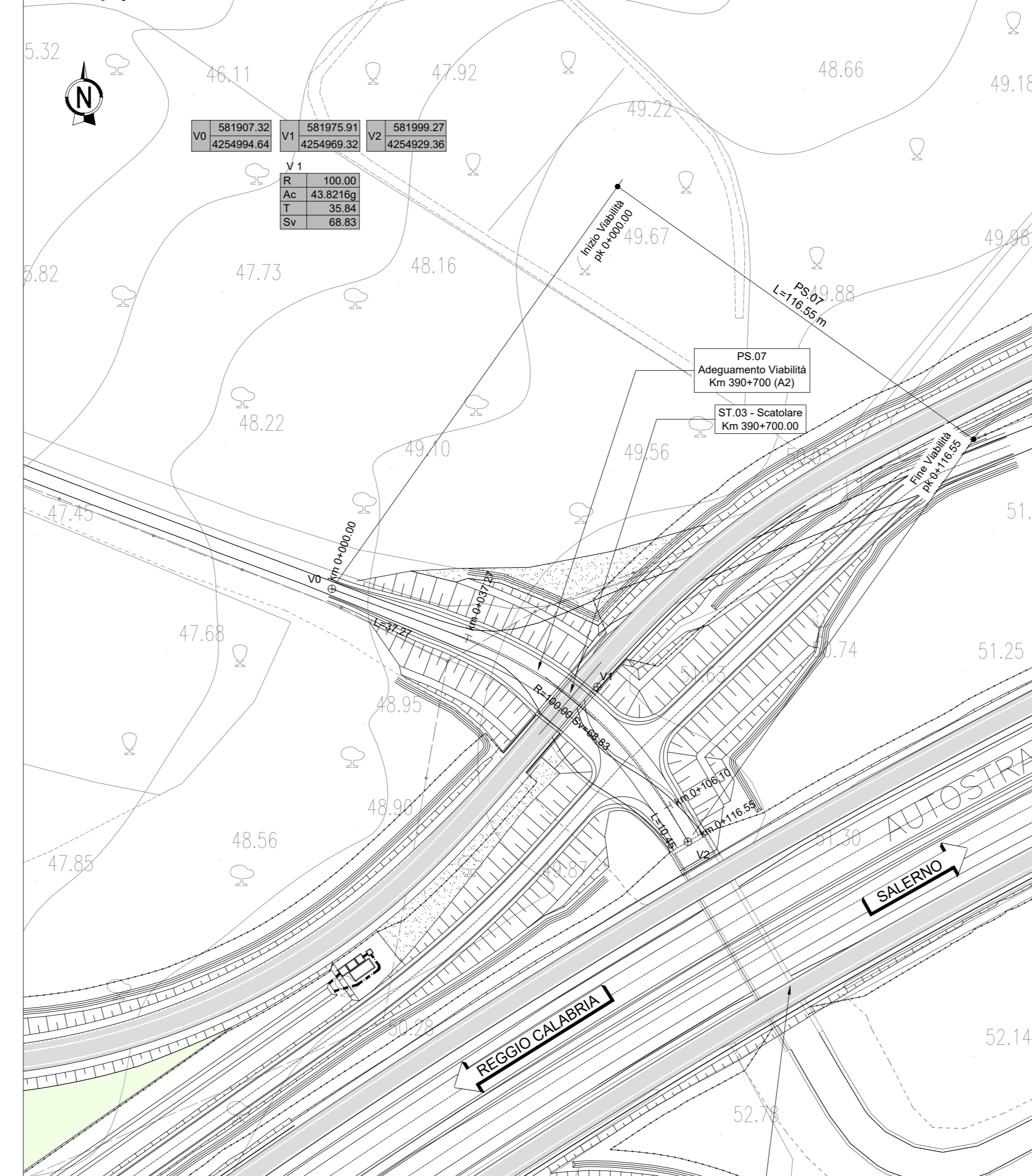


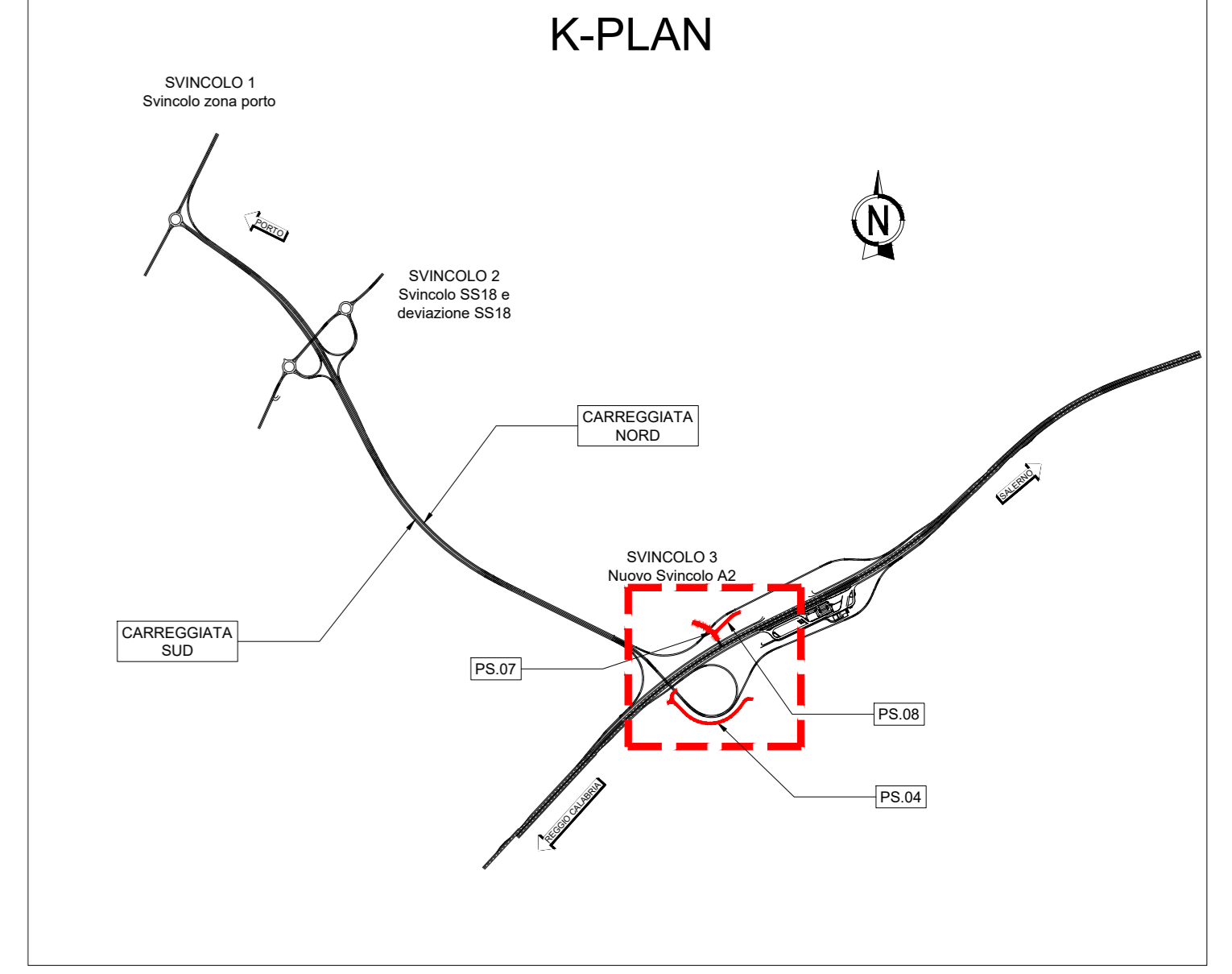
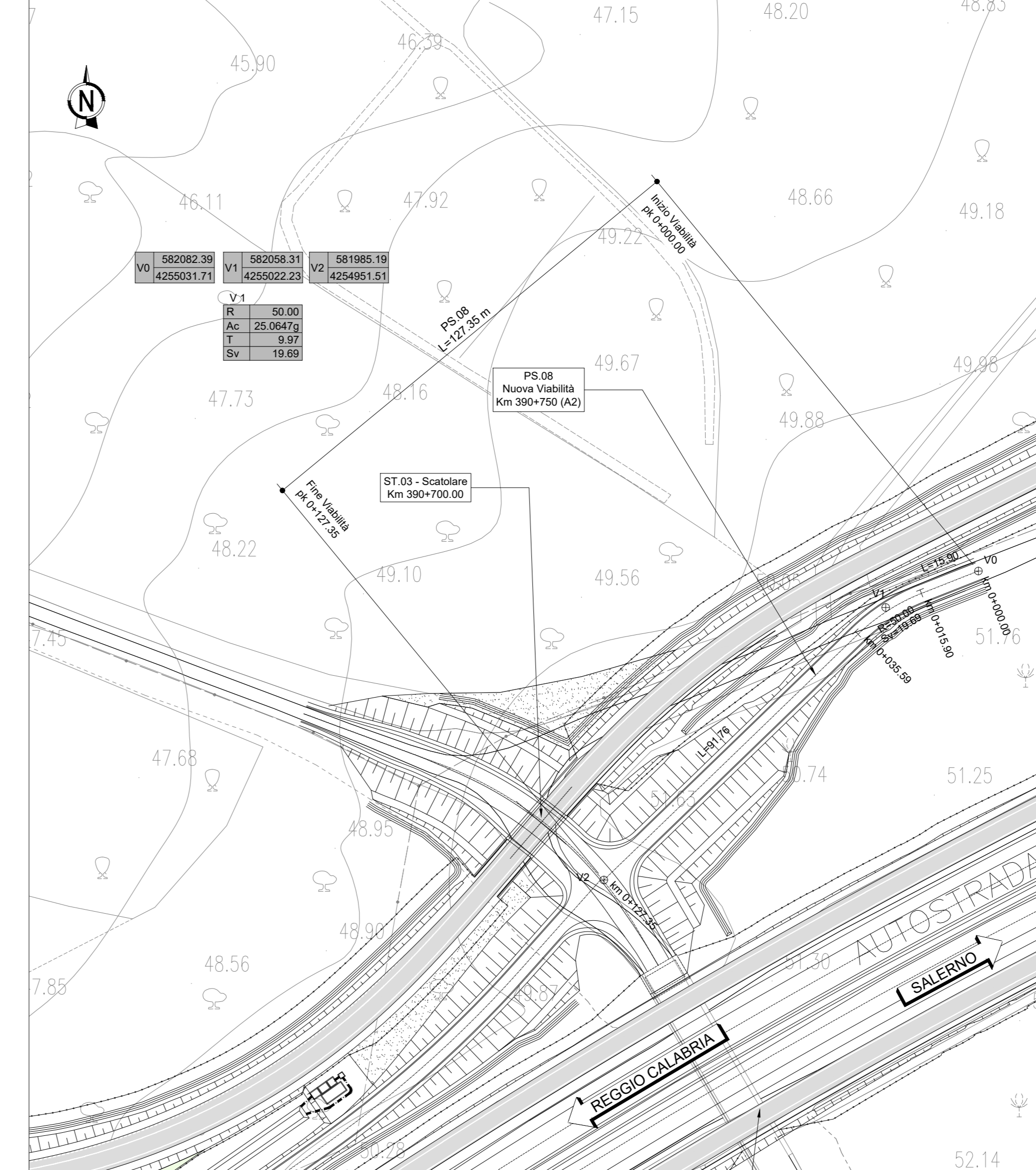
PLANIMETRIA E TRACCIAMENTO - PS.04 - Pk 390+435 (A2)



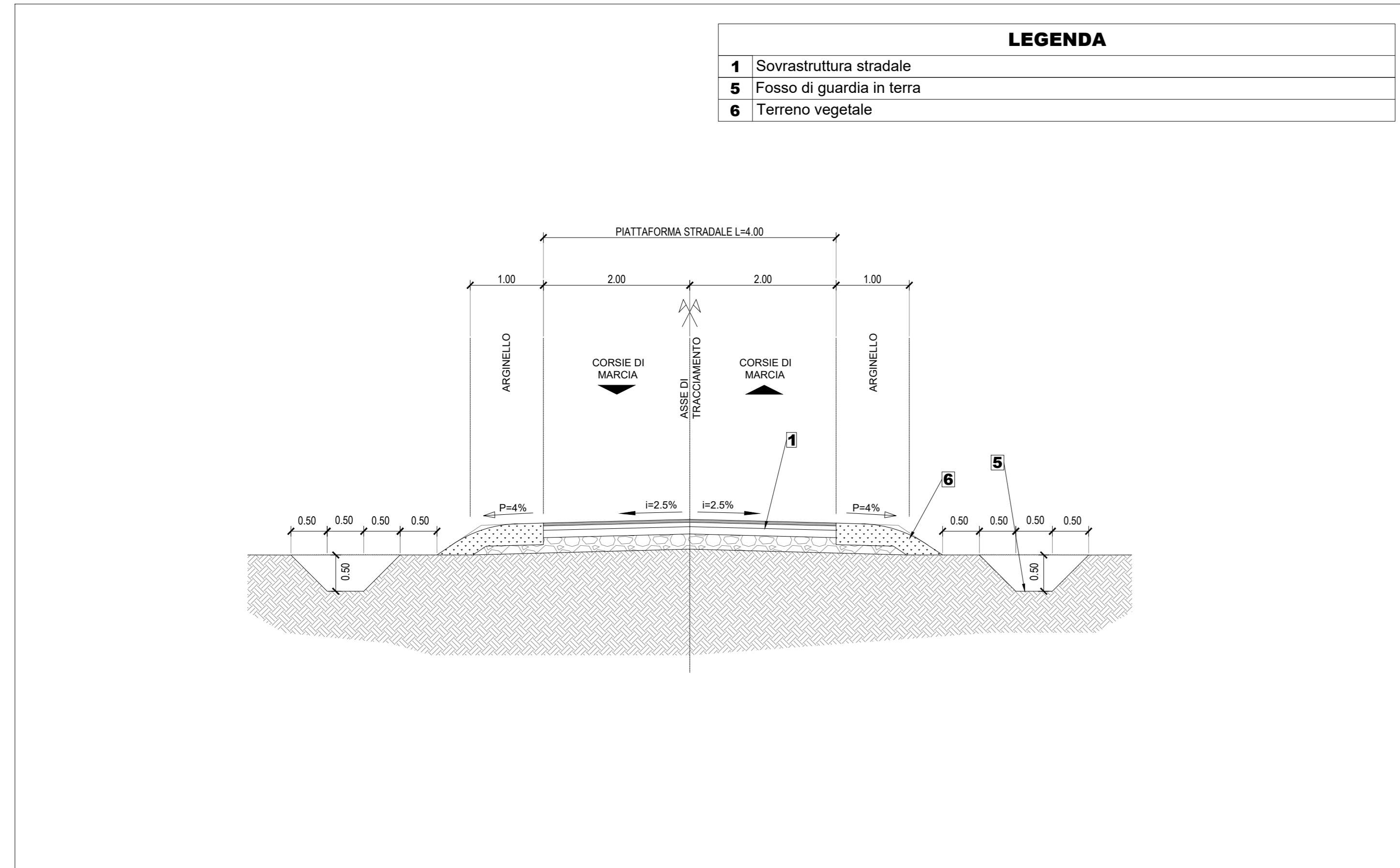
PLANIMETRIA E TRACCIAMENTO - PS.07 - Pk 390+700 (A2)



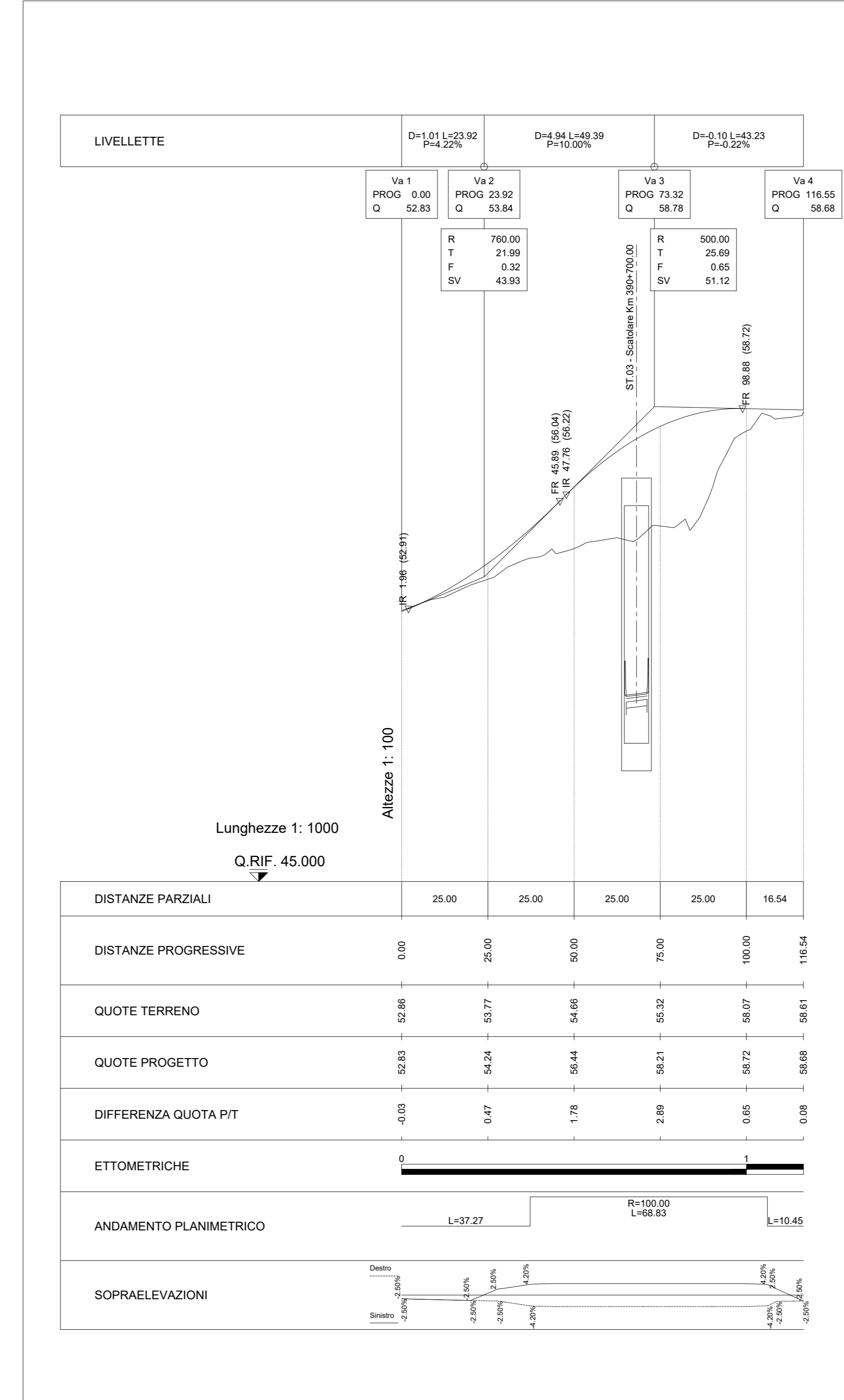
PLANIMETRIA E TRACCIAMENTO - PS.08 - Pk 390+750 (A2)



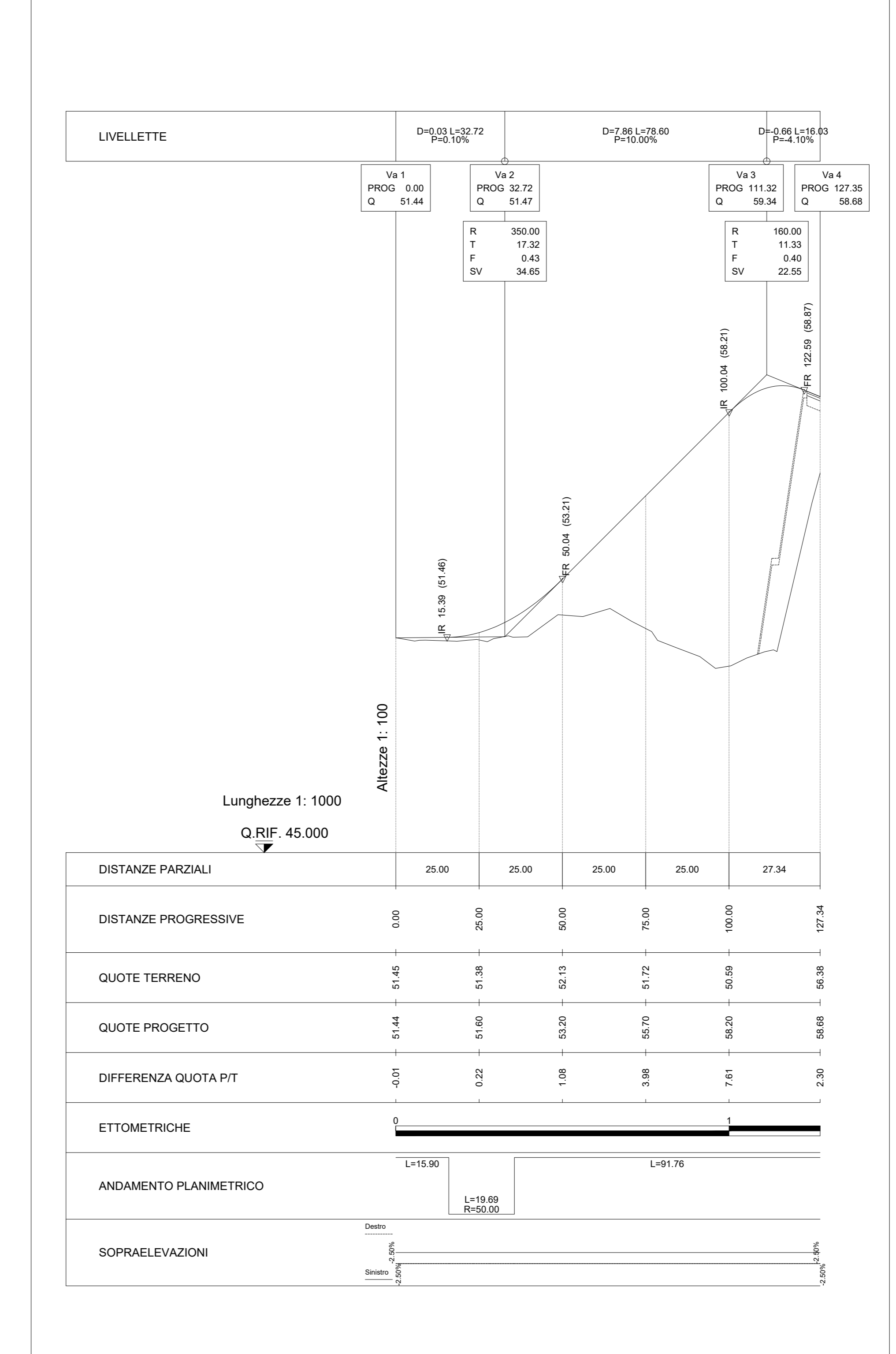
SEZIONE TIPO IN RETTIFILLO - SCALA 1:50



PROFILO - PS.07 - Pk 390+700 (A2)



PROFILO - PS.08 - Pk 390+750 (A2)



Direzione Tecnica

AUTOSTRADA A2 "MEDITERRANEA"
COLLEGAMENTO PORTO GIOIA TAURO GATE SUD CON
AUTOSTRADA A2 - LOTTO 1 E LOTTO 2

DG 54/17 LOTTO 1	COD. UC165
PROGETTO DEFINITIVO	COD. UC167

GRUPPO DI PROGETTAZIONE: R.T.I.: INTEGRA CONSORZIO STABILE (capogruppo mandataria) Prometeoengineering.it S.r.l. - Dott. Geol. Andrea Rondinara

RESPONSABILE INTEGRAZIONI PRESTAZIONI SPECIALISTICHE: Prof. Ing. Franco BRAGA (Integra Consorzio Stabile)	CAPOGRUPPO MANDATARIA: INTEGRA Direzione Tecnica: Prof. Ing. Franco Braga
GEOLOGO: Dott. Geol. A. CANESSA (Prometeoengineering.it S.r.l.)	MANDANTI: Direzione Tecnica: Dott. Ing. Alessandro FOCARACCI
COORDINATORE PER LA SICUREZZA IN FASE DI PROGETTAZIONE: Dott. Ing. Alessandro Orsini (Integra Consorzio Stabile)	Dott. Geol. Andrea Rondinara

PROGETTO STRADALE
Viabilità secondarie
 Viabilità secondarie interferite dal nuovo svincolo su A2 - Tav. 1 di 2

CODICE PROGETTO: DPUC0165 CODICE ELAB.: D 21	NOME FILE: SOOPDOTRAPP02A.dwg CODICE ELAB.: S00PS00TRAPP02	REVISIONE: A	SCALA: 1:1000/100
---	---	--------------	-------------------

A EMISSIONE Settembre 2022	G. Russo	E. Orsini	B. Orsini
REV. DESCRIZIONE	DATA	REDATTO	VERIFICATO