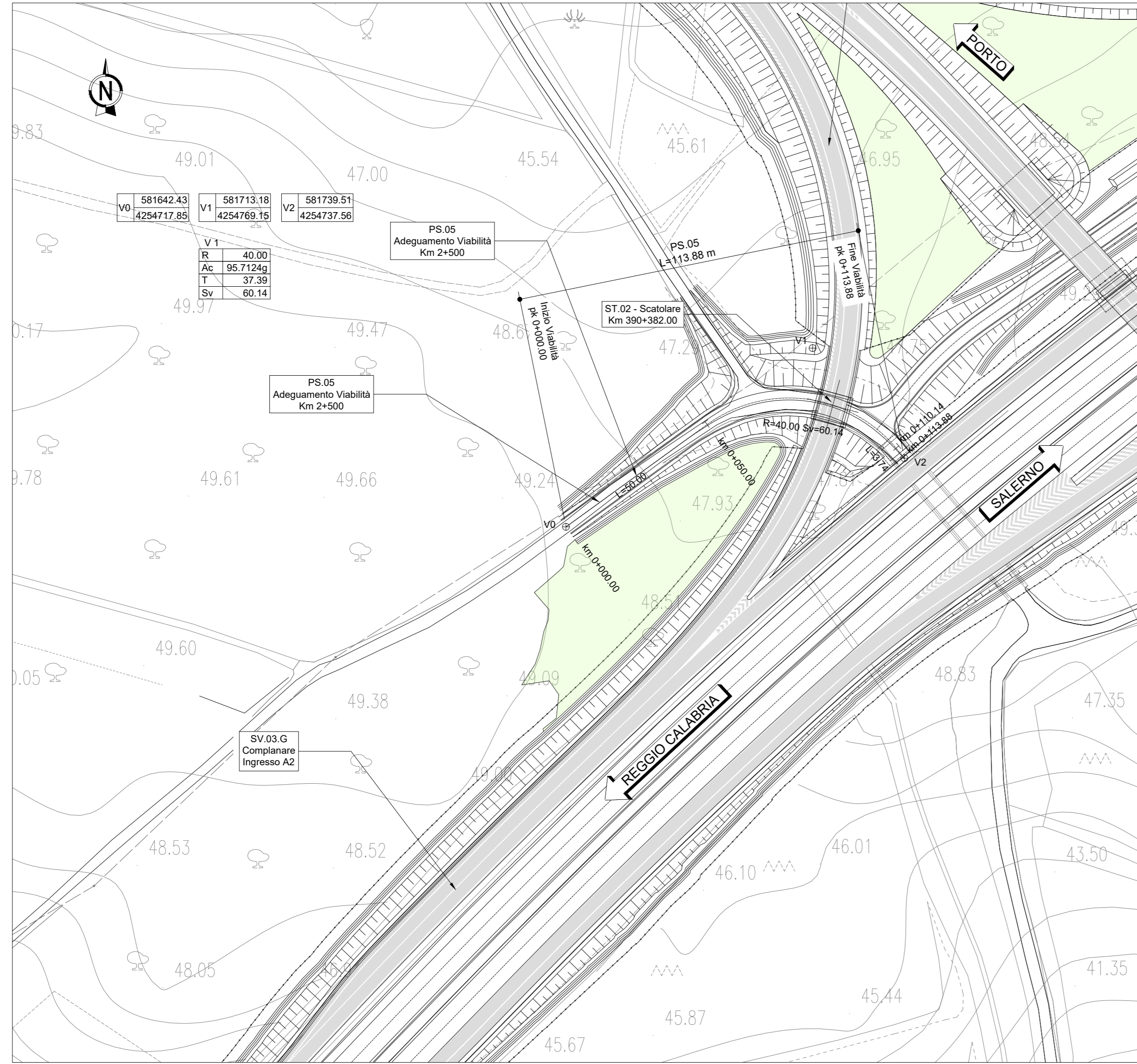
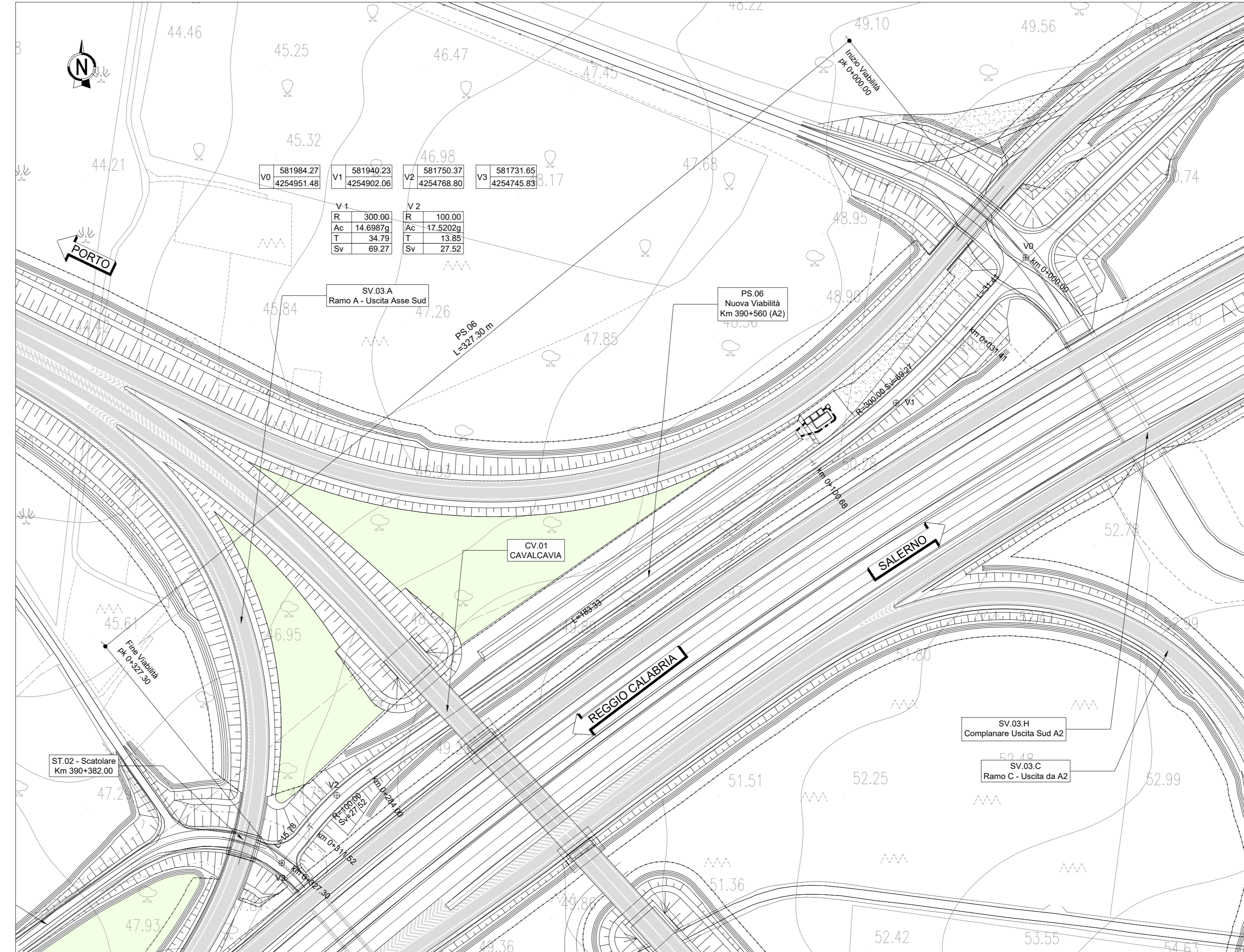


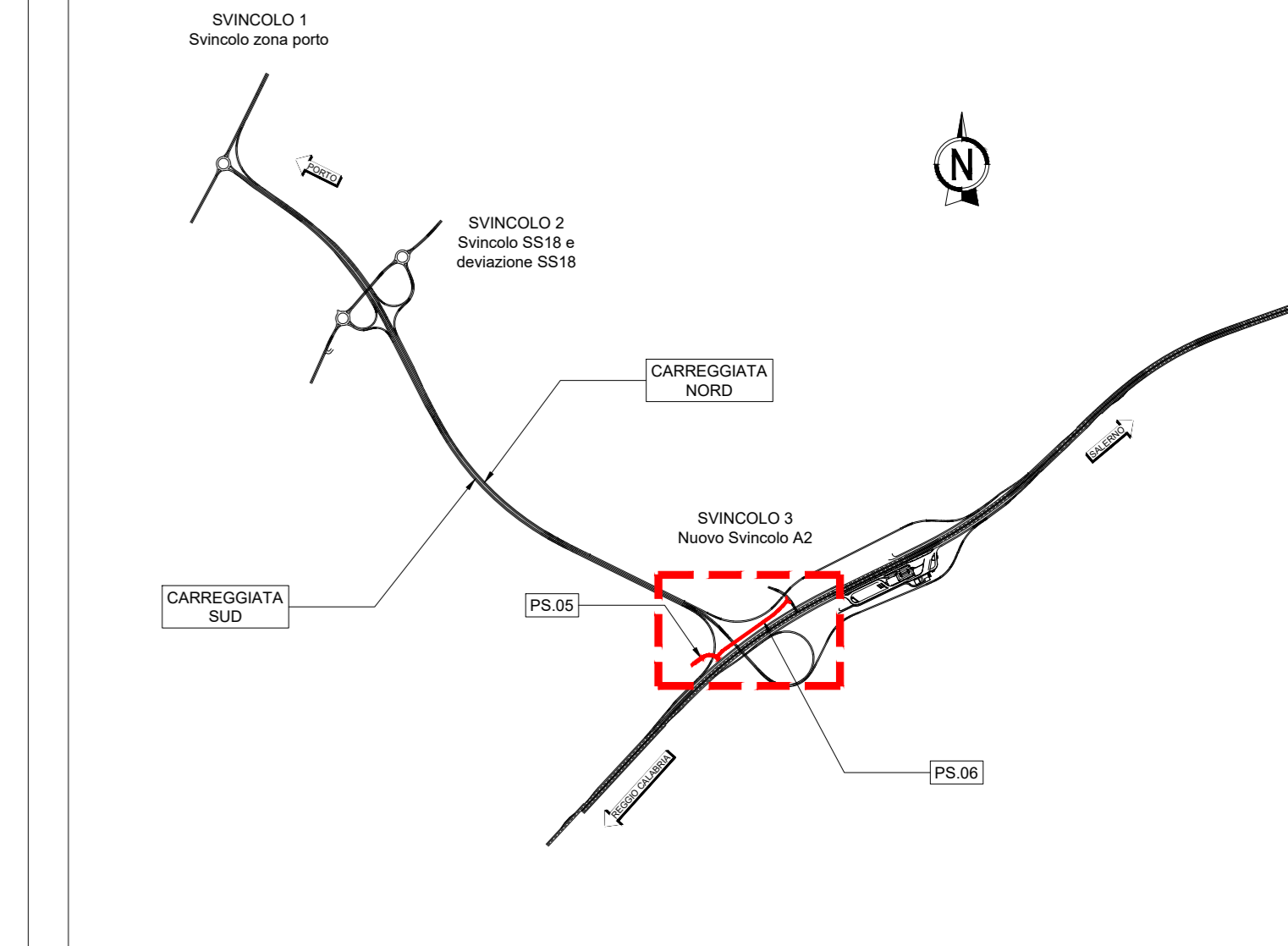
PLANIMETRIA E TRACCIAMENTO - PS.05 - Pk 2+500



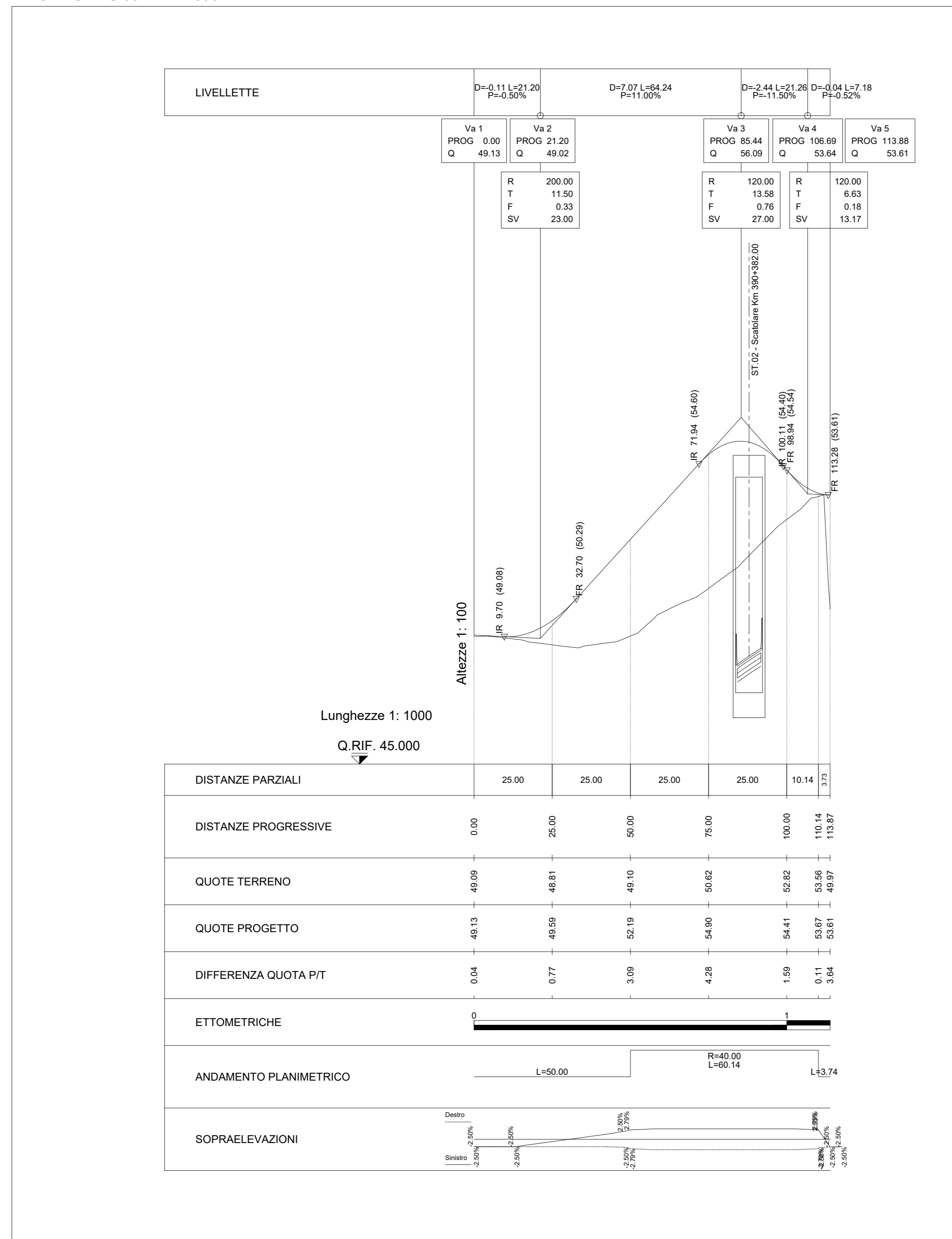
PLANIMETRIA E TRACCIAMENTO - PS.06 - Pk 390+560 (A2)



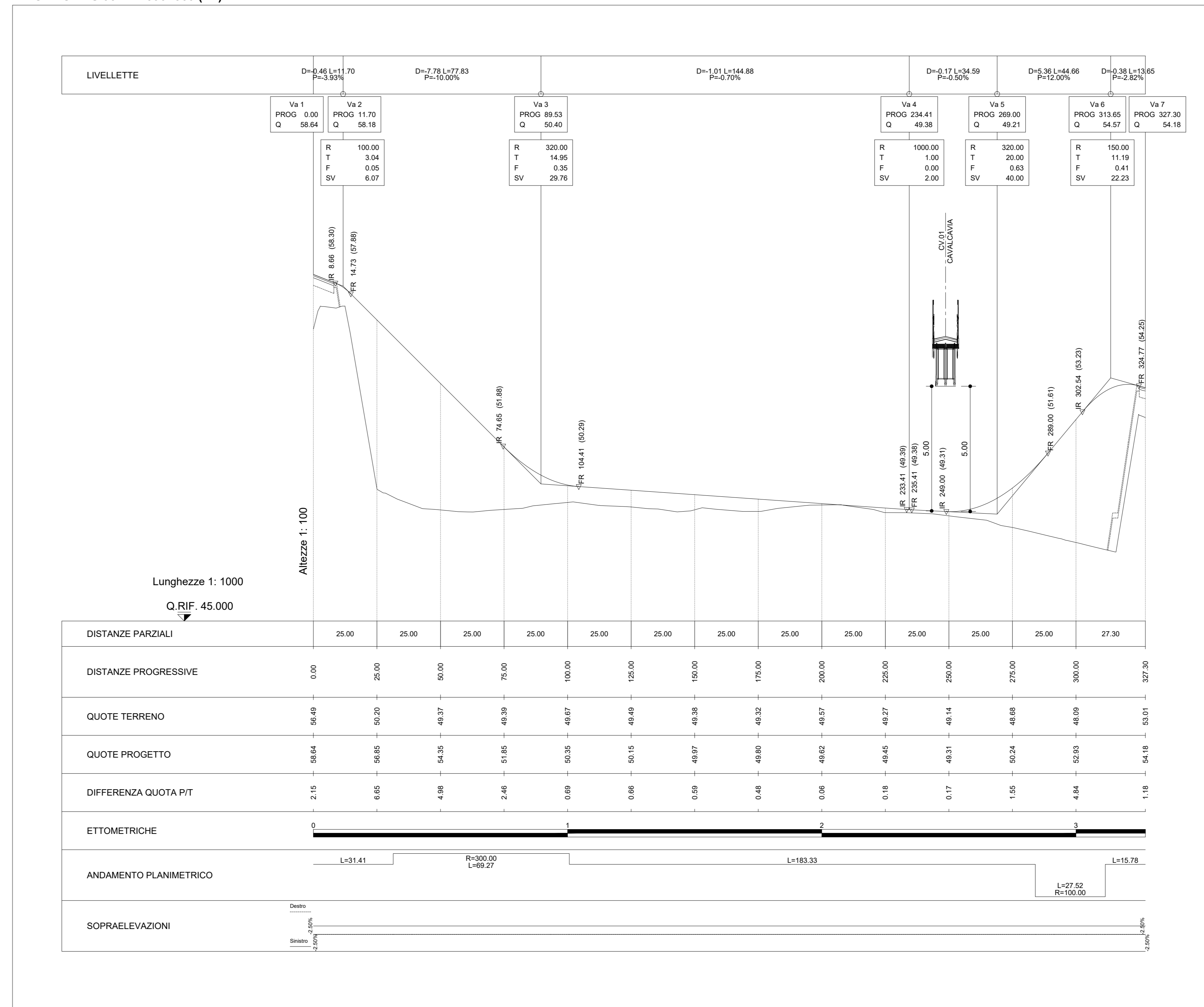
K-PLAN



PROFILO - PS.05 - Pk 2+500



PROFILO - PS.06 - Pk 390+560 (A2)





**Direzione Tecnica**

**AUTOSTRADA A2 "MEDITERRANEA"**  
**COLLEGAMENTO PORTO GIOIA TAURO GATE SUD CON**  
**AUTOSTRADA A2 - LOTTO 1 E LOTTO 2**

DG 54/17 LOTTO 1	COD. UC165
PROGETTO DEFINITIVO	COD. UC167

GRUPPO DI R.T.I.: INTEGRA CONSORZIO STABILE (capogruppo mandataria)  
 PROGETTAZIONE: Prometeoengineering.it S.r.l. - Dott. Geol. Andrea Rondinara

RESPONSABILE INTEGRAZIONI PRESTAZIONI SPECIALISTICHE: Prof. Ing. Franco BRAGA (Integra Consorzio Stabile)	CAPOGRUPPO MANDATARIA:  Direzione Tecnica: Prof. Ing. Franco Braga
GEOLOGO: Dott. Geol. A. CANESSA (Prometeoengineering.it S.r.l.)	MANDANTI:  Direzione Tecnica: Dott. Ing. Alessandro FOCARACCI
COORDINATORE PER LA SICUREZZA IN FASE DI PROGETTAZIONE: Dott. Ing. Alessandro Osnì (Integra Consorzio Stabile)	RESPONSABILE DEL PROCEDIMENTO: Dott. Ing. Giuseppe Danilo Malgò
Dott. Geol. Andrea Rondinara	

**PROGETTO STRADALE**  
 Viabilità secondarie  
 Viabilità secondarie interferite dal nuovo svincolo su A2 - Tav. 2 di 2

CODICE PROGETTO DPUC0165	NOME FILE SOOPSOTRAPP03A.dwg	REVISIONE A	SCALA 1:1000/100
CODICE ELAB. S00P000TRAPP03	DATA Settembre 2022	REDATTO Giusseppe	VERIFICATO Eustepi
APPROVATO A	DATA Settembre 2022	REDATTO Giusseppe	VERIFICATO Eustepi