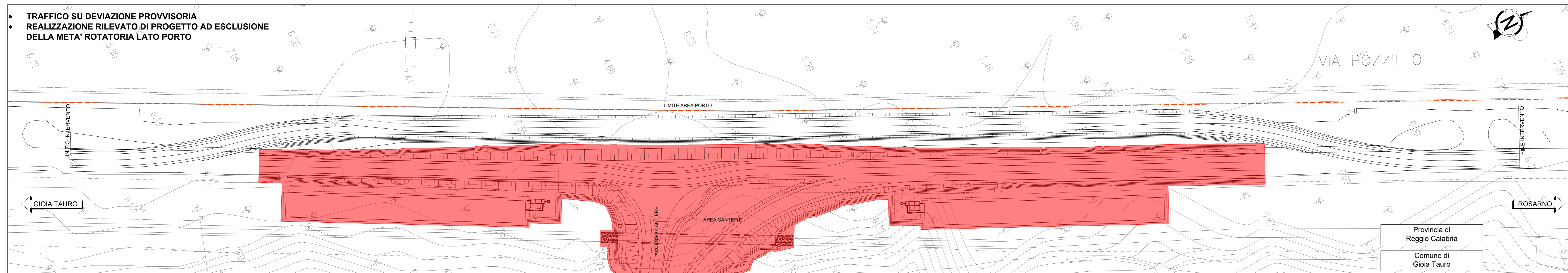
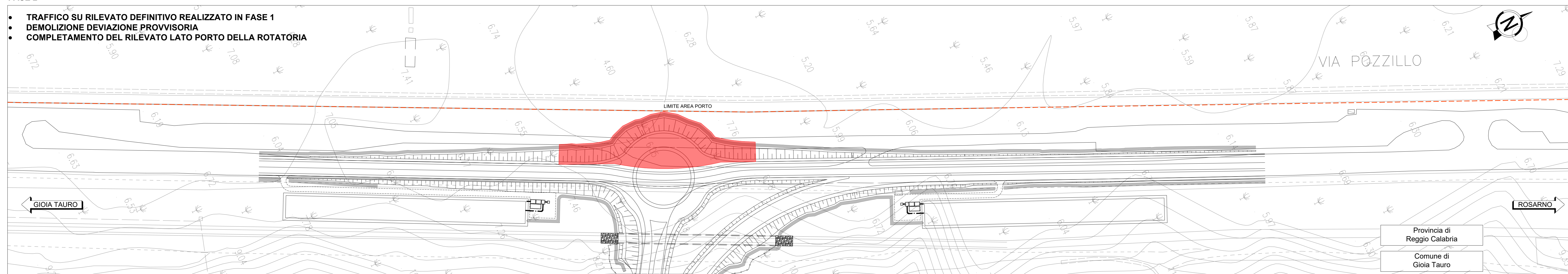


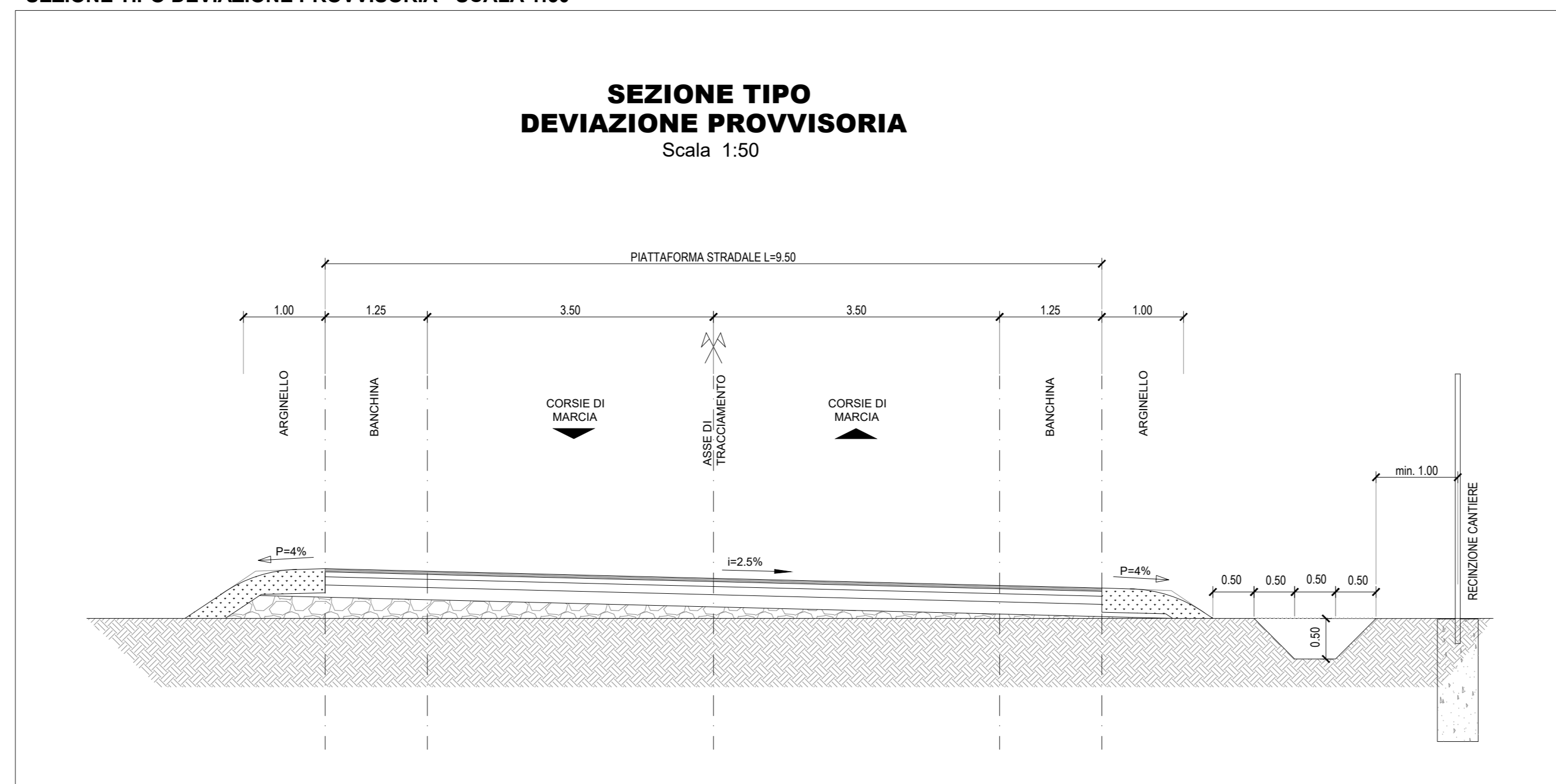
- FASE 1**
- TRAFFICO SU DEVIAZIONE PROVVISORIA
 - REALIZZAZIONE RILEVATO DI PROGETTO AD ESCLUSIONE DELLA META' ROTATORIA LATO PORTO



- FASE 2**
- TRAFFICO SU RILEVATO DEFINITIVO REALIZZATO IN FASE 1
 - DEMOLIZIONE DEVIAZIONE PROVVISORIA
 - COMPLETAMENTO DEL RILEVATO LATO PORTO DELLA ROTATORIA



SEZIONE TIPO DEVIAZIONE PROVVISORIA - SCALA 1:50



		Direzione Tecnica	
AUTOSTRADA A2 "MEDITERRANEA" COLLEGAMENTO PORTO GIOIA TAURO GATE SUD CON AUTOSTRADA A2 - LOTTO 1 E LOTTO 2			
DG 54/17 LOTTO 1		COD. UC165	
PROGETTO DEFINITIVO		COD. UC167	
GRUPPO DI PROGETTAZIONE: R.T.I.: INTEGRA CONSORZIO STABILE (capogruppo mandataria) Prometeoengineering.it S.r.l. - Dott. Geol. Andrea Rondinara			
RESPONSABILE INTEGRAZIONI PRESTAZIONI SPECIALISTICHE: Prof. Ing. Franco BRAGA (Integra Consorzio Stabile)		CAPOGRUPPO MANDATARIA: INTEGRA Direzione Tecnica: Prof. Ing. Franco Braga	
GEOLOGO: Dott. Geol. A. CANESSA (Prometeoengineering.it S.r.l.)		MANDANTI: Direzione Tecnica: Dott. Ing. Alessandro FOCARACCI	
COORDINATORE PER LA SICUREZZA IN FASE DI PROGETTAZIONE: Dott. Ing. Alessandro Osnì (Integra Consorzio Stabile)		RESPONSABILE DEL PROCEDIMENTO: Dott. Ing. Giuseppe Danilo Malgieri	
PROGETTO STRADALE Viabilità secondarie Deviazione provvisoria strada Colosimo - Pianta, Fasi e Sezione Tipo			
CODICE PROGETTO DPUC0165	NOME FILE SO0SP0TRAPP04A.dwg	REVISIONE A	SCALA varie
CODICE ELAB. S00PS00TRAPP04	DATA Settembre 2022	REDATTO Grusso	VERIFICATO Eustipi
APPROVATO Brigo	DATA Settembre 2022	REDATTO Grusso	VERIFICATO Eustipi