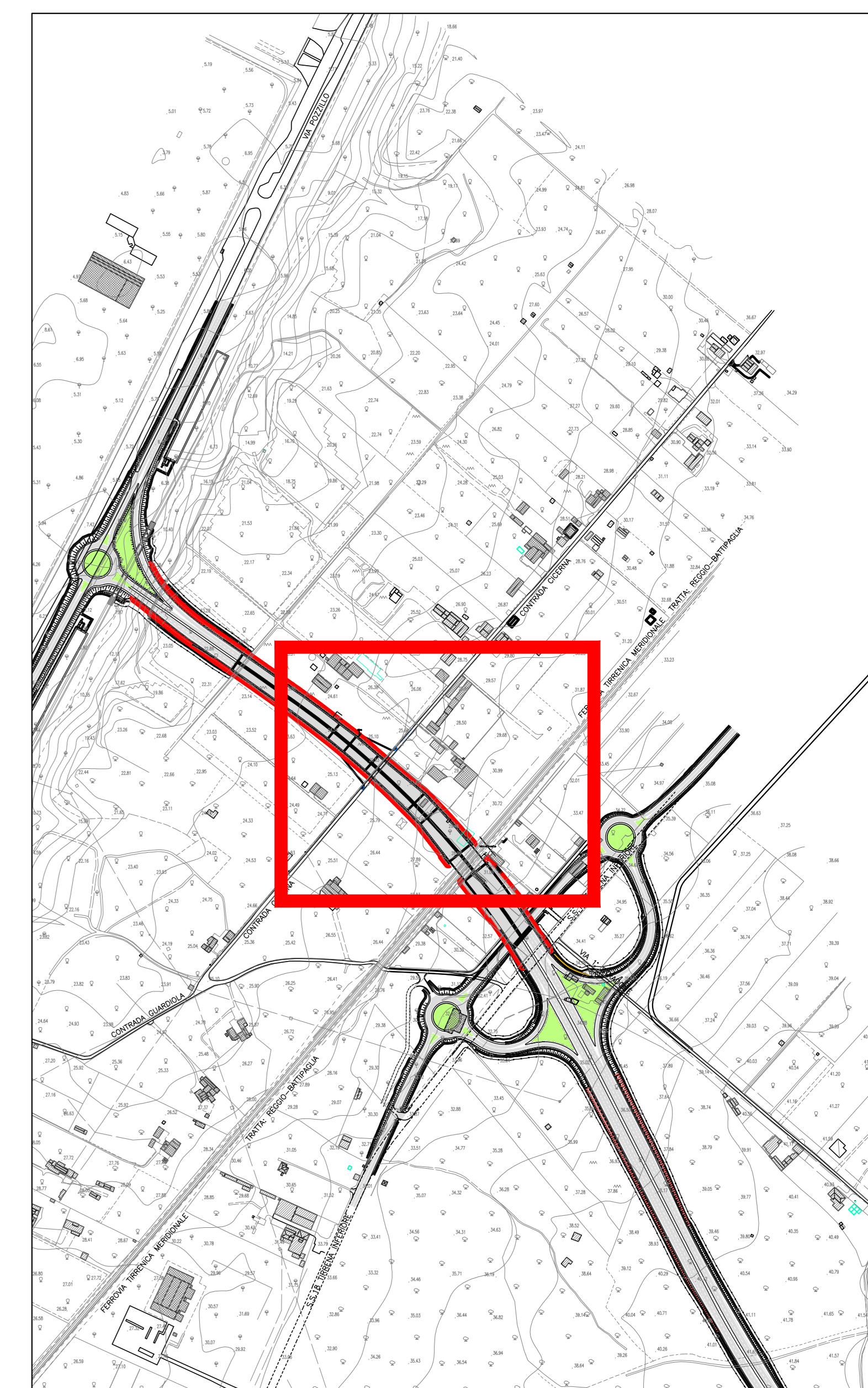


PIANTA SCAVI E PALI
Scala 1:500



INQUADRAMENTO GENERALE
Scala 1:5'000



		Direzione Tecnica	
AUTOSTRADA A2 "MEDITERRANEA" COLLEGAMENTO PORTO GIOIA TAURO GATE SUD CON AUTOSTRADA A2 - LOTTO 1 E LOTTO 2			
DG 54/17 LOTTO 1			COD. UC165
PROGETTO DEFINITIVO			COD. UC167
GRUPPO DI PROGETTAZIONE:		R.T.I.: INTEGRA CONSORZIO STABILE (capogruppo mandataria) Prometeoengineering.it S.r.l. - Dott. Geol. Andrea Rondinara	
RESPONSABILE INTEGRAZIONE PRESTAZIONI SPECIALISTICHE: Prof. Ing. Franco BRAGA (Integra Consorzio Stabile)		CAPOGRUPPO MANDATARIA:  Direttore Tecnico: Prof. Ing. Franco Braga	
GEOLOGO: Dott. Geol. A. CANESSA (Prometeoengineering.it S.r.l.)		MANDANTI:  Direttore Tecnico: Dott. Ing. Alessandro FOCARACCI	
COORDINATORE PER LA SICUREZZA IN FASE DI PROGETTAZIONE: Dott. Ing. Alessandro Orsini (Integra Consorzio Stabile)		Dott. Geol. Andrea Rondinara	
RESPONSABILE DEL PROCEDIMENTO: Dott. Ing. Giuseppe Danilo Malgen			
05 - OPERE D'ARTE 05.1 - OPERE D'ARTE MAGGIORI 05.1.1 Galleria artificiale GA.01 Pianta scavi			
CODICE PROGETTO: DPUCO165		NOME FILE: 100GADISTRDIO1A	
REVISIONE: A		SCALA: 1:500	
EMMISSIONE: Settembre 2022		Solito Soliti Focaracci	
REV.	DESCRIZIONE	DATA	REDDATTO VERIFICATO APPROVATO