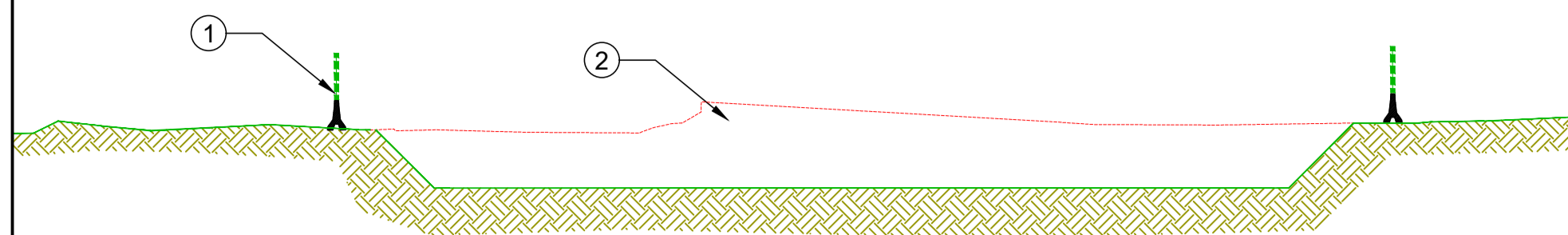


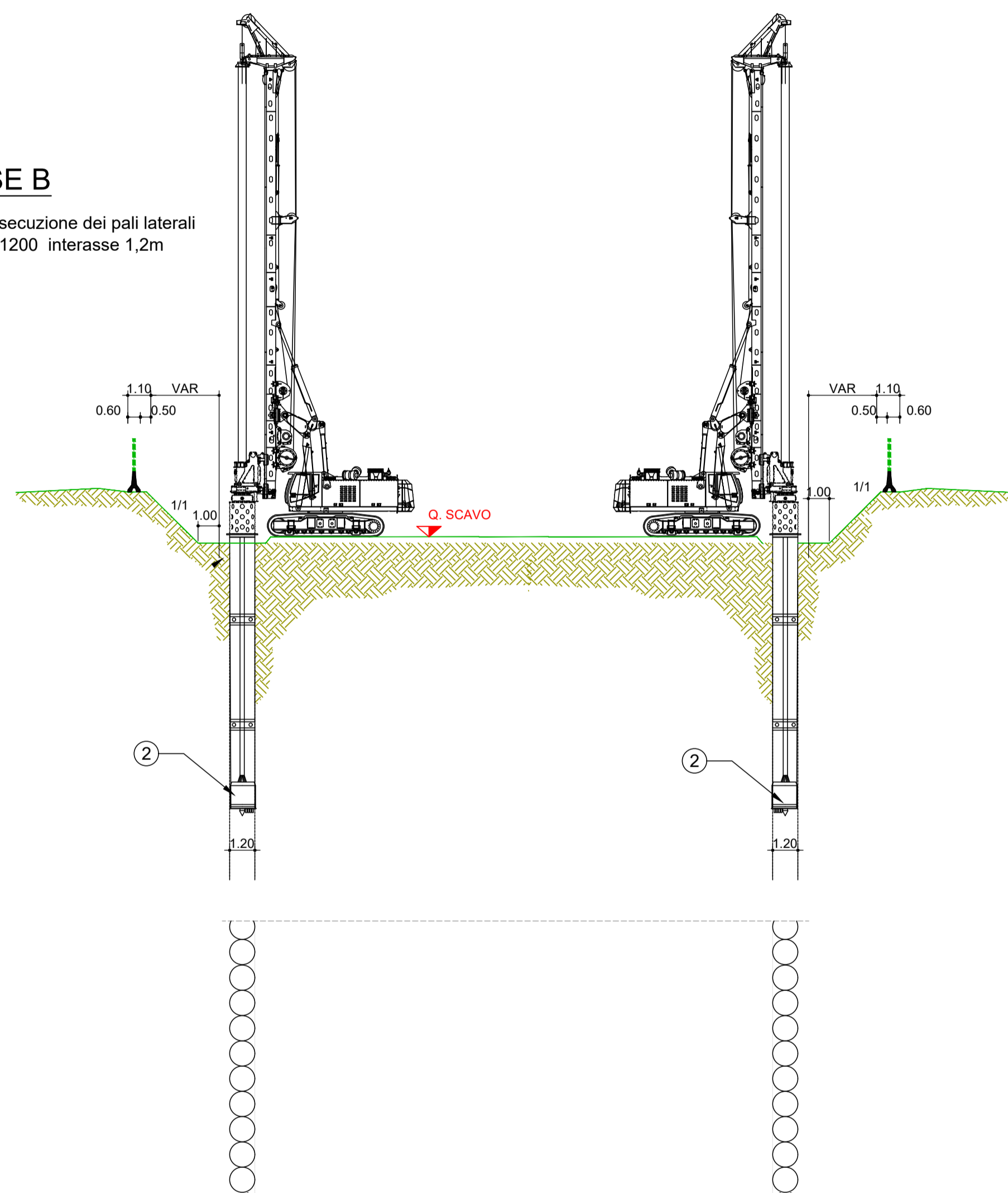
### FASE A

1. Approntamento area di cantiere
2. Esecuzione del prescavo



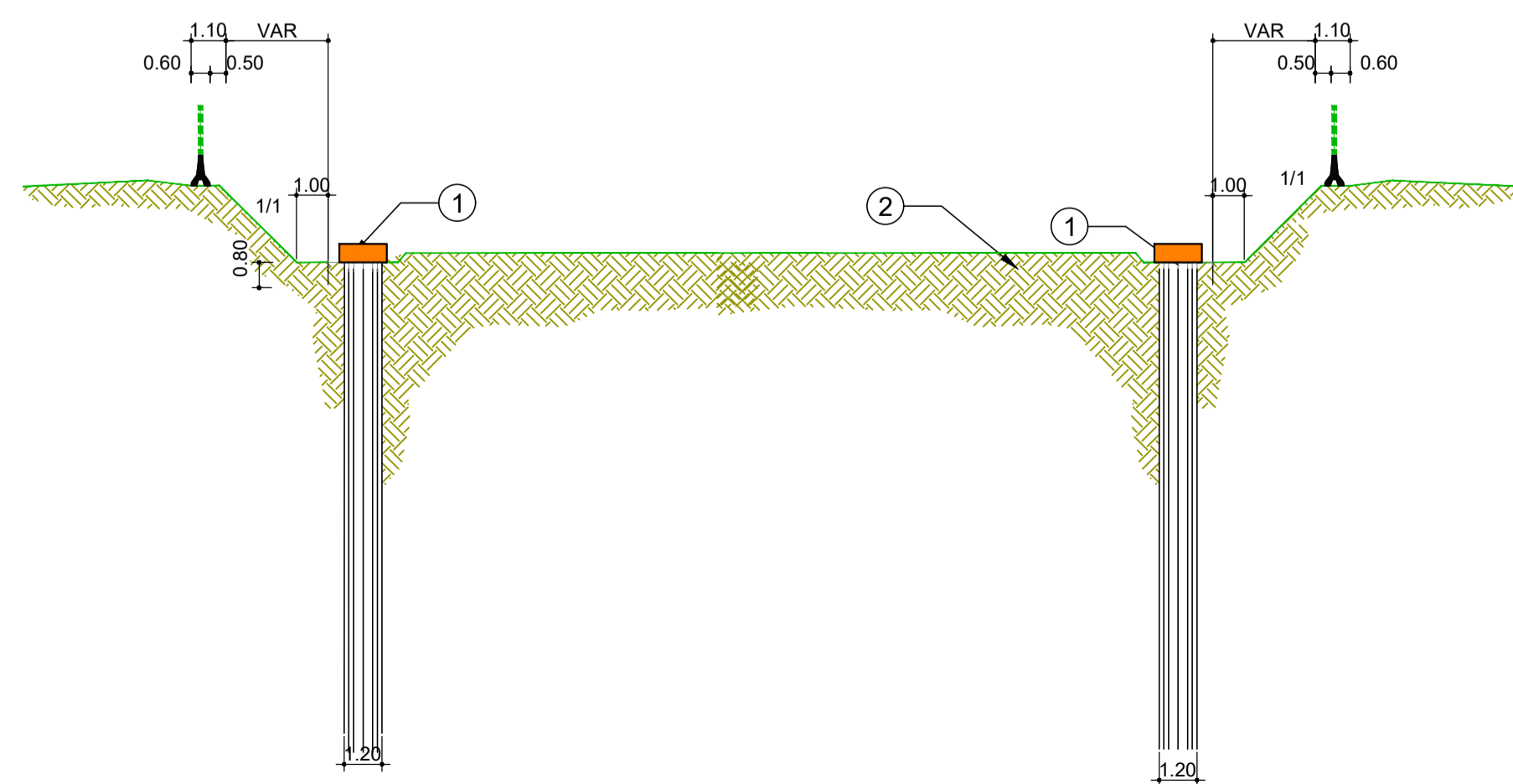
### FASE B

1. Esecuzione dei pali laterali Ø1200 interasse 1,2m



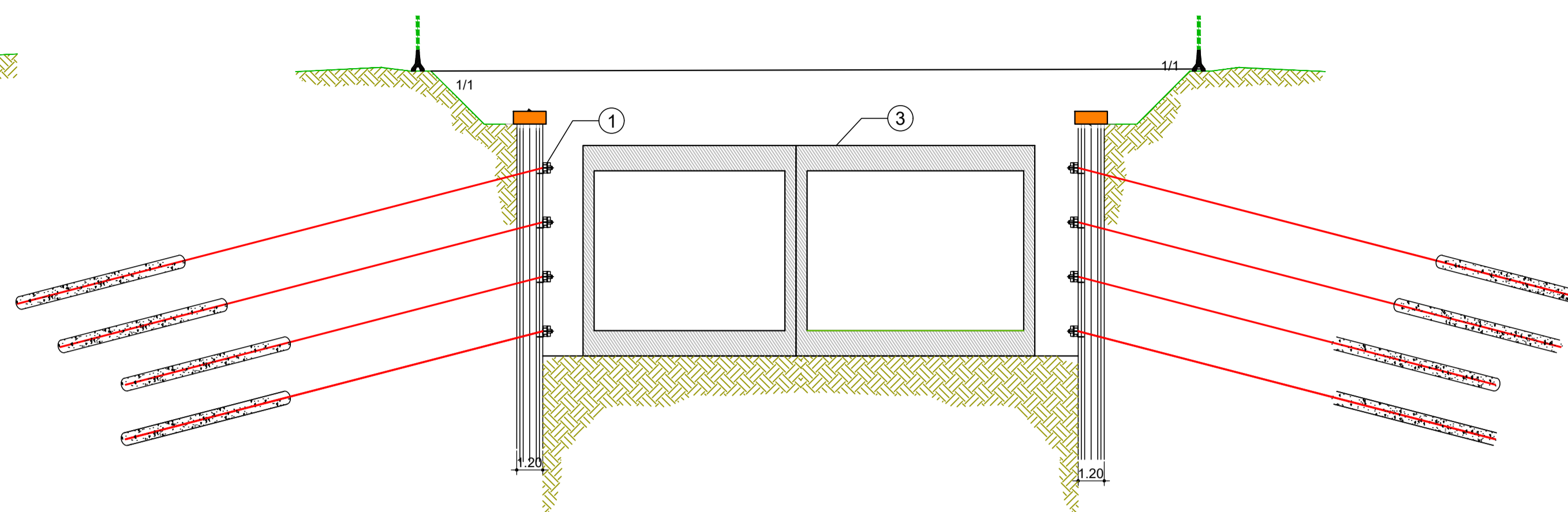
### FASE C

1. Scapitozzatura pali e realizzazione cordolo di collegamento



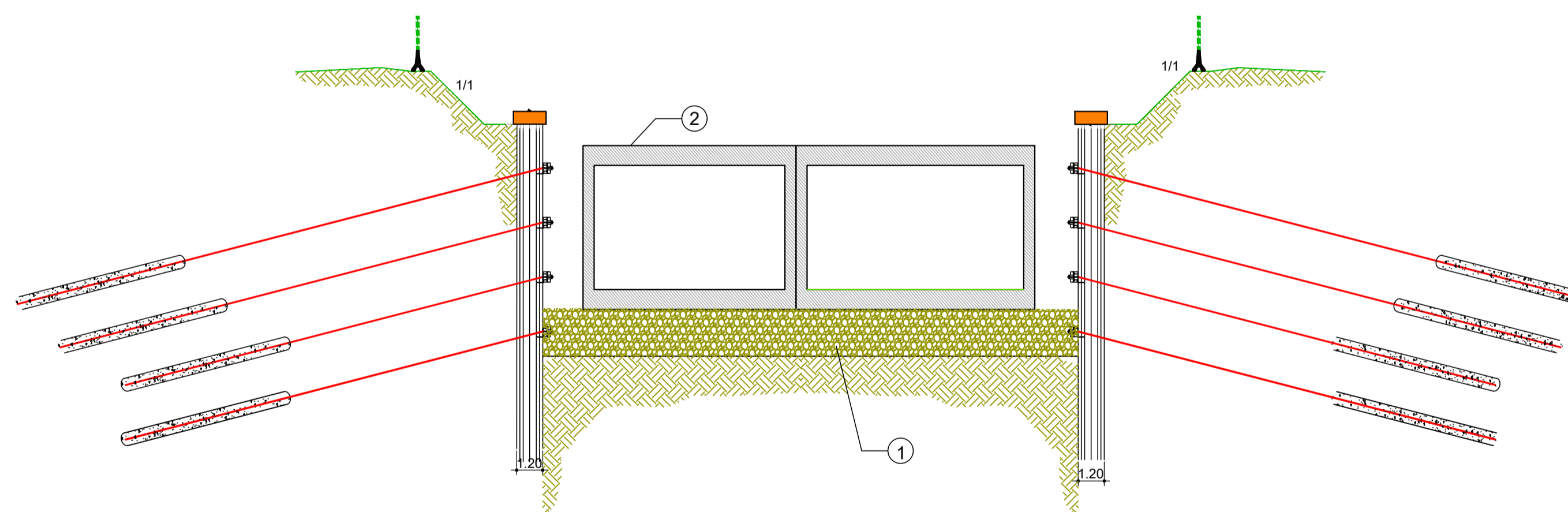
### FASE D

1. Esecuzione scavi di ribasso fino quota fondo scavo e realizzazione tiranti provvisori di sostegno per realizzazione manufatto da posizionare a spinta sotto la linea ferroviaria
2. Realizzazione muro reggispinta e platea di varo
3. Infissione monolite a spinta



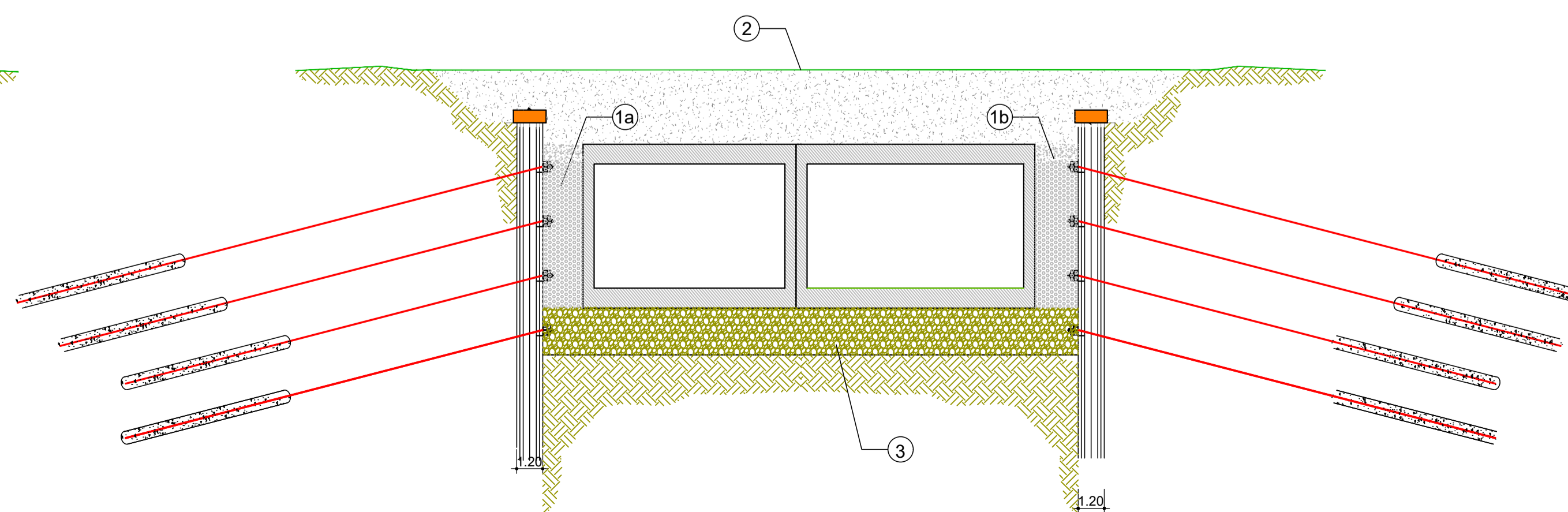
### FASE E

1. Ritombamento fino a quota di progetto solettone di fondo e realizzazione magrone di sottofondazione
2. Realizzazione scatolare e posa dell'impermeabilizzazione in copertura e ritombamento con materiale di risulta



### FASE F

1. Riempimento a tergo dello scatolare mediante argilla espansa (1a) e misto cementato spessore 1 m (1b)
2. Ritombamento



Direzione Tecnica

AUTOSTRADA A2 "MEDITERRANEA"  
COLLEGAMENTO PORTO GIOIA TAURO GATE SUD CON  
AUTOSTRADA A2 - LOTTO 1 E LOTTO 2

DG 54/17 LOTTO 1

COD. UC165

PROGETTO DEFINITIVO

COD. UC167

GRUPPO DI PROGETTAZIONE: R.T.I.: INTEGRA CONSORZIO STABILE (capogruppo mandataria)  
Prometeoengineering.it S.r.l. - Dott. Geol. Andrea Rondinara

RESPONSABILE INTEGRAZIONE PRESTAZIONI SPECIALISTICHE:  
Prof. Ing. Franco BRAGA (Integra Consorzio Stabile)

CAPOGRUPPO MANDATARIA:

**INTEGRA**

Consorzio Stabile di Architettura e Ingegneria Integrata

GEOLOGO:  
Dott. Geol. A. CANESSA (Prometeoengineering.it S.r.l.)

Direttore Tecnico:  
Prof. Ing. Franco Braga

COORDINATORE PER LA SICUREZZA IN FASE DI PROGETTAZIONE:  
Dott. Ing. Alessandro Orsini (Integra Consorzio Stabile)

MANDANTI:

**PROMETEO**

RESPONSABILE DEL PROCEDIMENTO:  
Dott. Ing. Giuseppe Danilo Malgeri

Direttore Tecnico:  
Dott. Ing. Alessandro FOCARACCI

Dott. Geol. Andrea Rondinara

05 - OPERE D'ARTE  
05.1 - OPERE D'ARTE MAGGIORI  
05.1.1 Galleria artificiale GA.01  
Tratto a cielo aperto - Fasi di realizzazione

CODICE PROGETTO	NOME FILE	REVISIONE	SCALA:
DPUC0165	T00GA01STRPE02A	A	1:5.000
DPUC0167	T00GA01STRPE02		
A	EMISSIONE	Settembre 2022	Gattola
REV.	DESCRIZIONE	DATA	REDATTO
			VERIFICATO
			APPROVATO