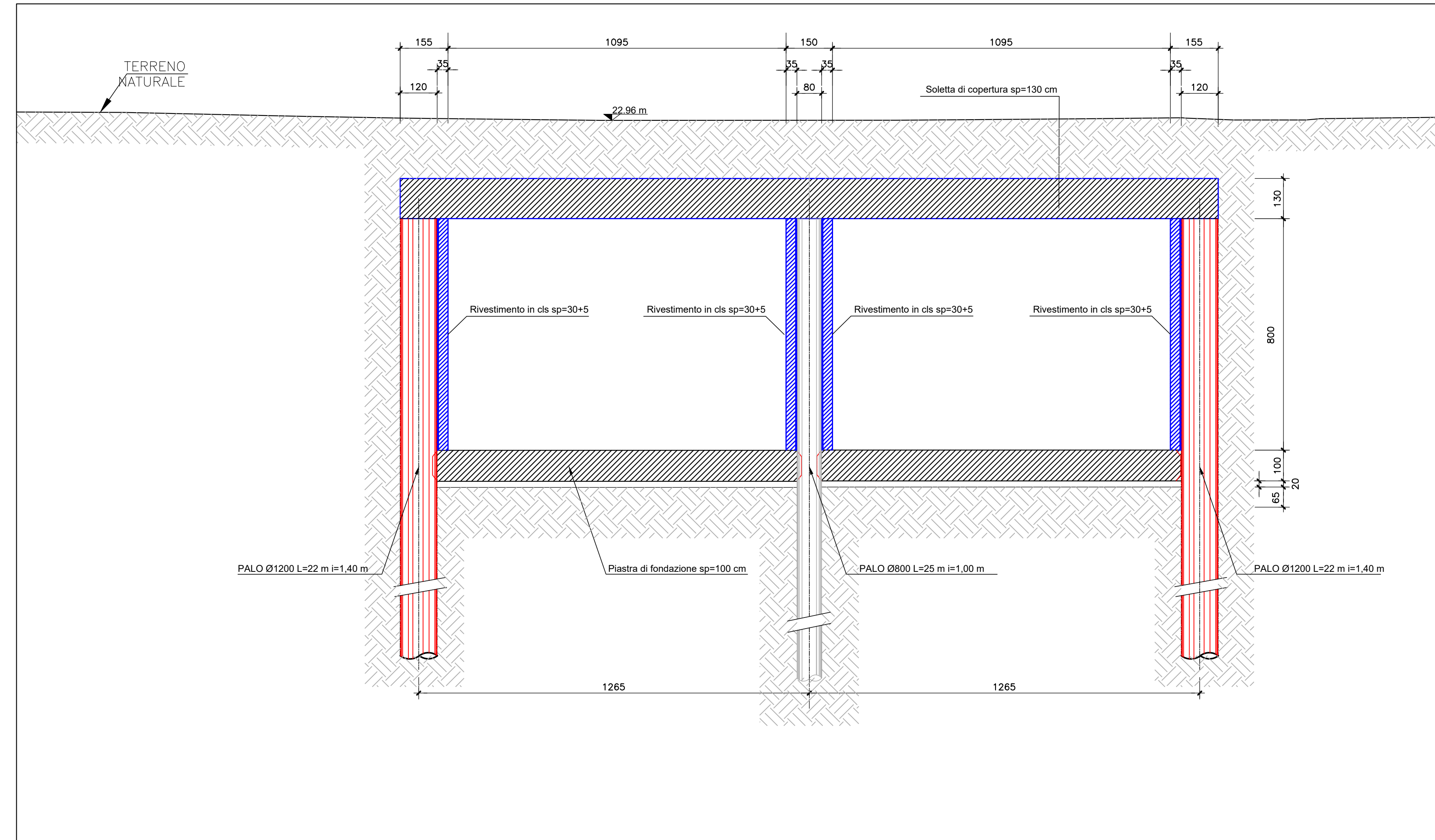
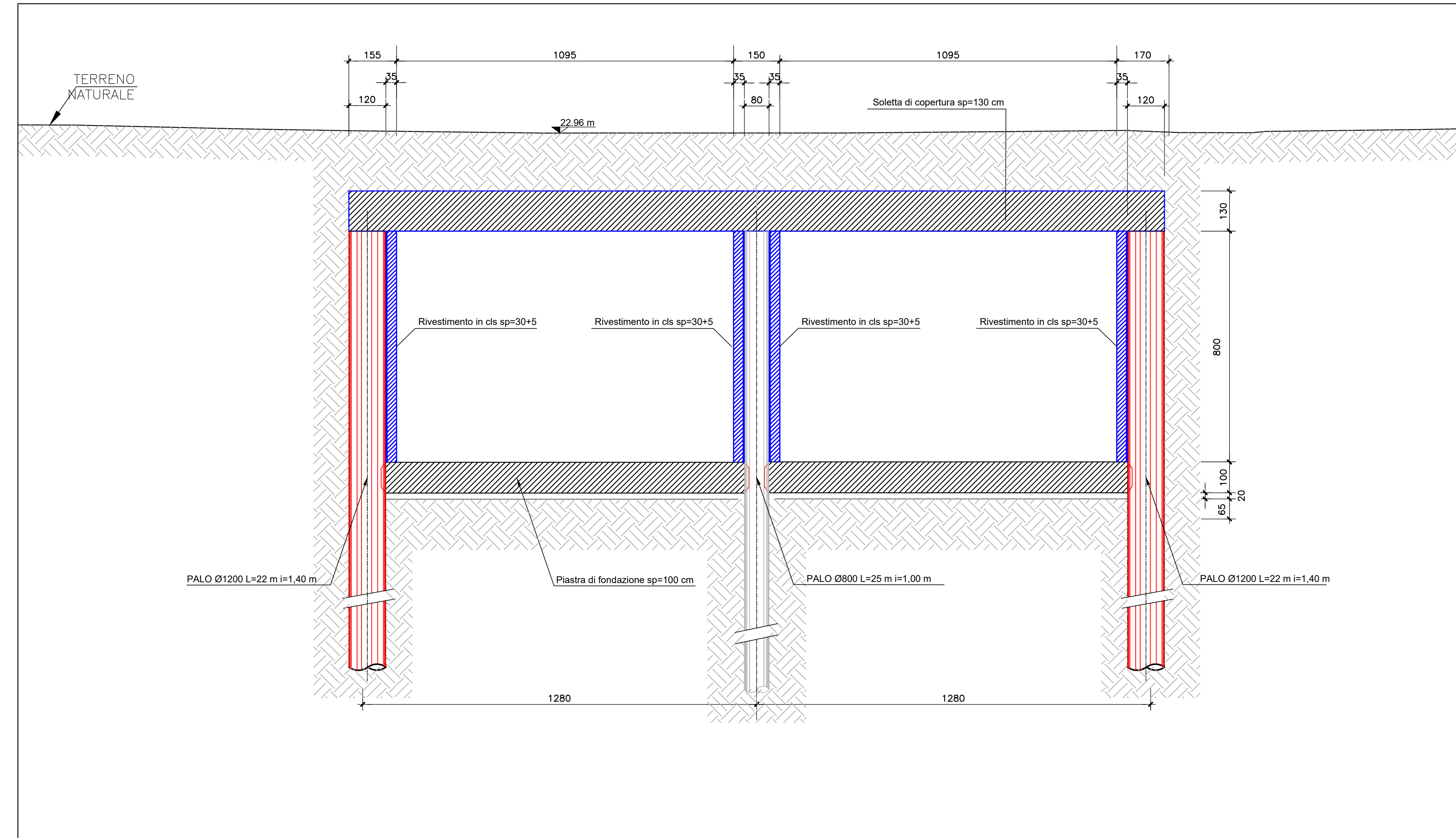


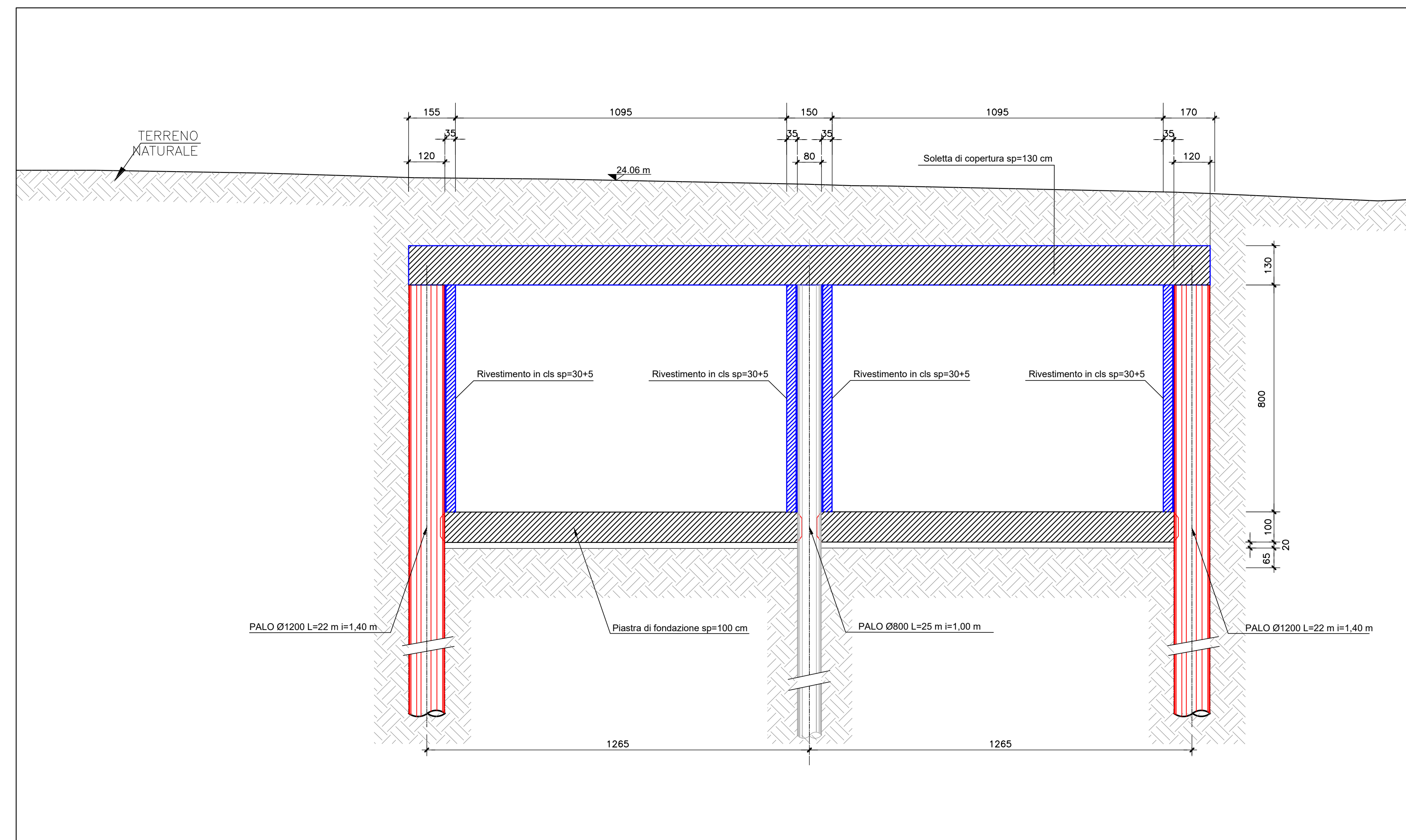
IMBOCCO NORD



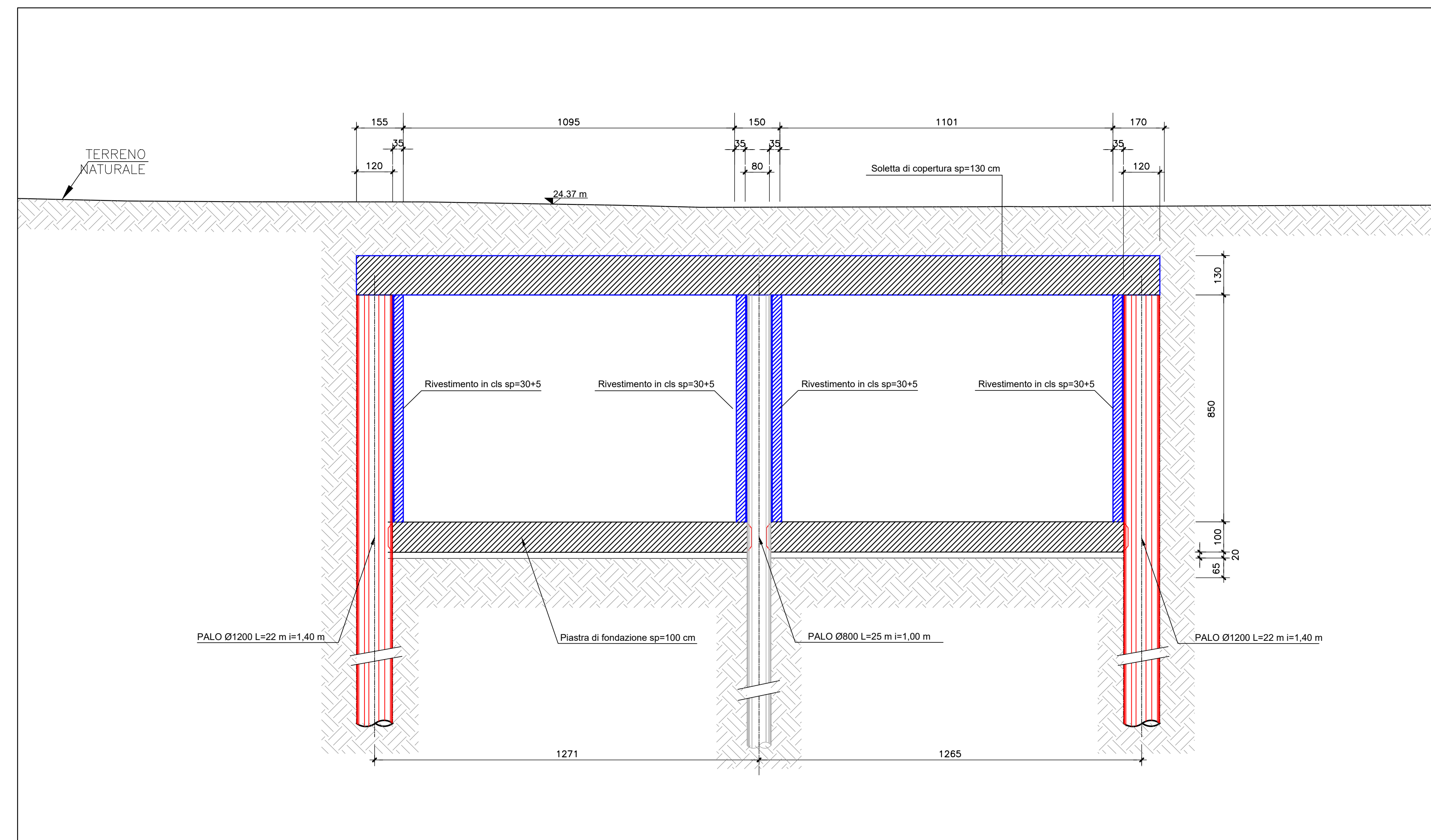
SEZIONE 6



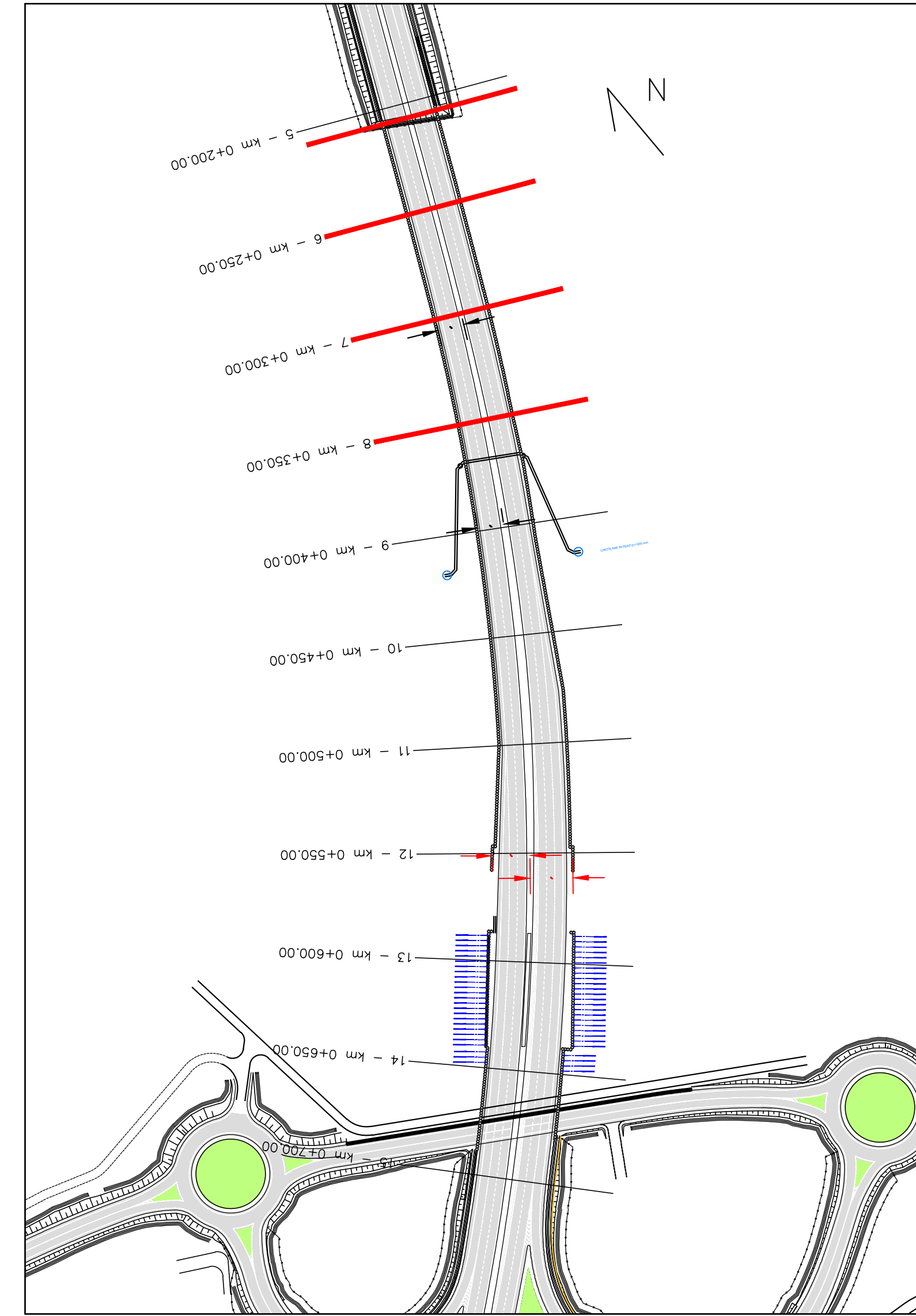
SEZIONE 7



SEZIONE 8



INQUADRAMENTO GENERALE



anas Gruppo di Italiani

Direzione Tecnica

AUTOSTRADA A2 "MEDITERRANEA" COLLEGAMENTO PORTO GIOIA TAURO GATE SUD CON AUTOSTRADA A2 - LOTTO 1 E LOTTO 2

DG 54/17 LOTTO 1
PROGETTO DEFINITIVO

COD. UC165
 COD. UC167

GRUPPO DI PROGETTAZIONE: R.T.I.: INTEGRA CONSORZIO STABILE (capogruppo mandataria) Prometeoengineering.it S.r.l. - Dott. Geol. Andrea Rondinara

RESPONSABILE INTEGRAZIONE PRESTAZIONI SPECIALISTICHE: Prof. Ing. Franco BRAGA (Integra Consorzio Stabile)

GIOLOGO: Dst. Geol. A. CANESSA (Prometeoengineering.it S.r.l.)

COORDINATORE PER LA SICUREZZA IN FASE DI PROGETTAZIONE: Dst. Ing. Alessandro Onori (Integra Consorzio Stabile)

RESPONSABILE DEL PROCEDIMENTO: Dst. Ing. Giuseppe Carlo Majeri

CAPORUPPO MANDATARIA: **INTEGRA** Direzione Tecnica Prof. Ing. Franco Braga

MANDANTI: **PROMETEOS** Direzione Tecnica Dst. Ing. Alessandro FODARACCI

Dst. Geol. Andrea Rondinara

05 - OPERE D'ARTE
05.1 - OPERE D'ARTE MAGGIORI
 05.1.1 Galleria artificiale GA.01
 SEZIONI TRASVERSALI - TAV 1/3

CODICE PROGETTO: DPUC016165
 ANNO: 2021
 CODICE ELAB.: T00GA01STRZ01

REVISIONE: A
 SCALA: 1:100

REV.	DESCRIZIONE	DATA	REDDATO	VERIFICATO	APPROVATO
A	EMMISSIONE	Settembre 2021	Mari	Sabatini	Fiorucci