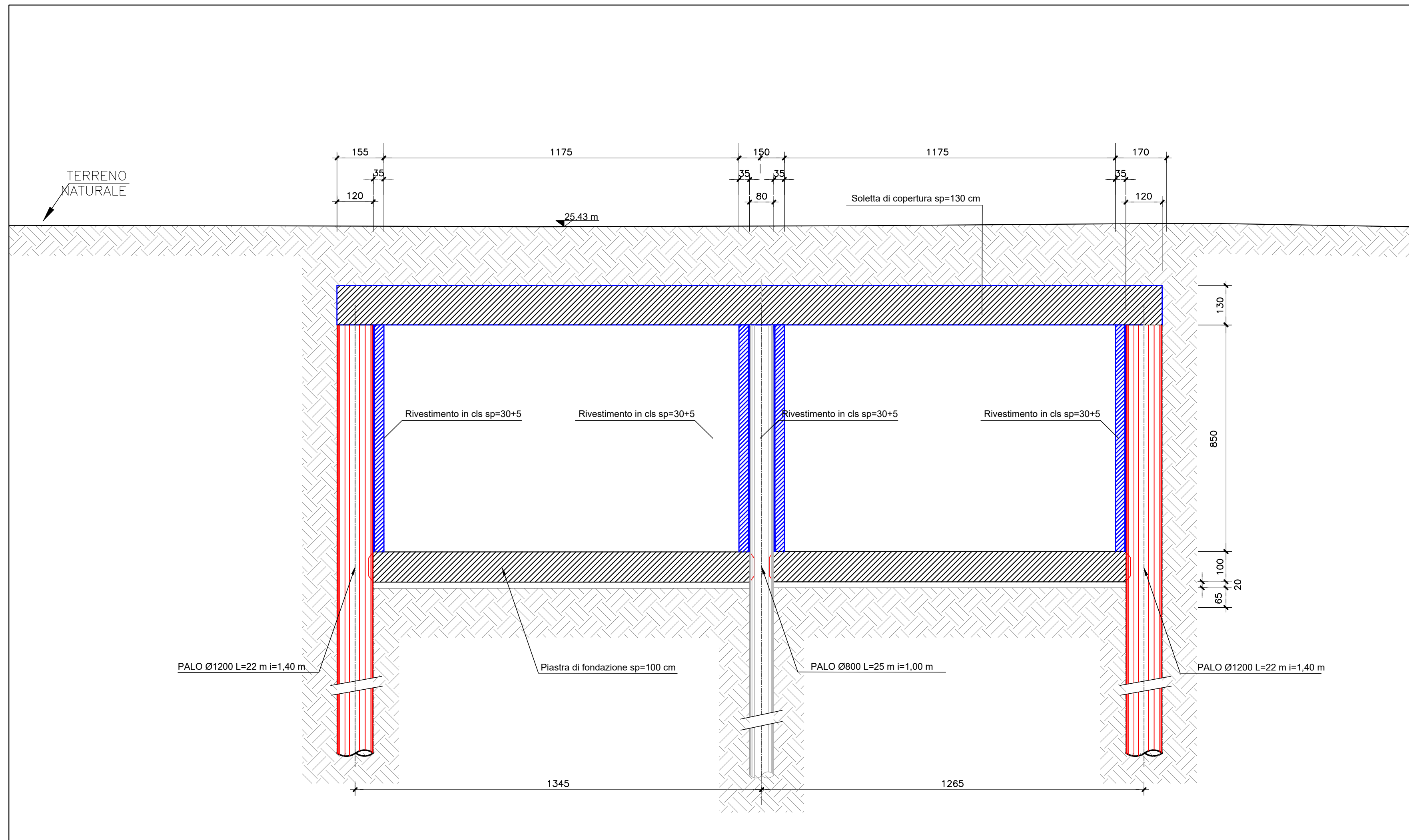
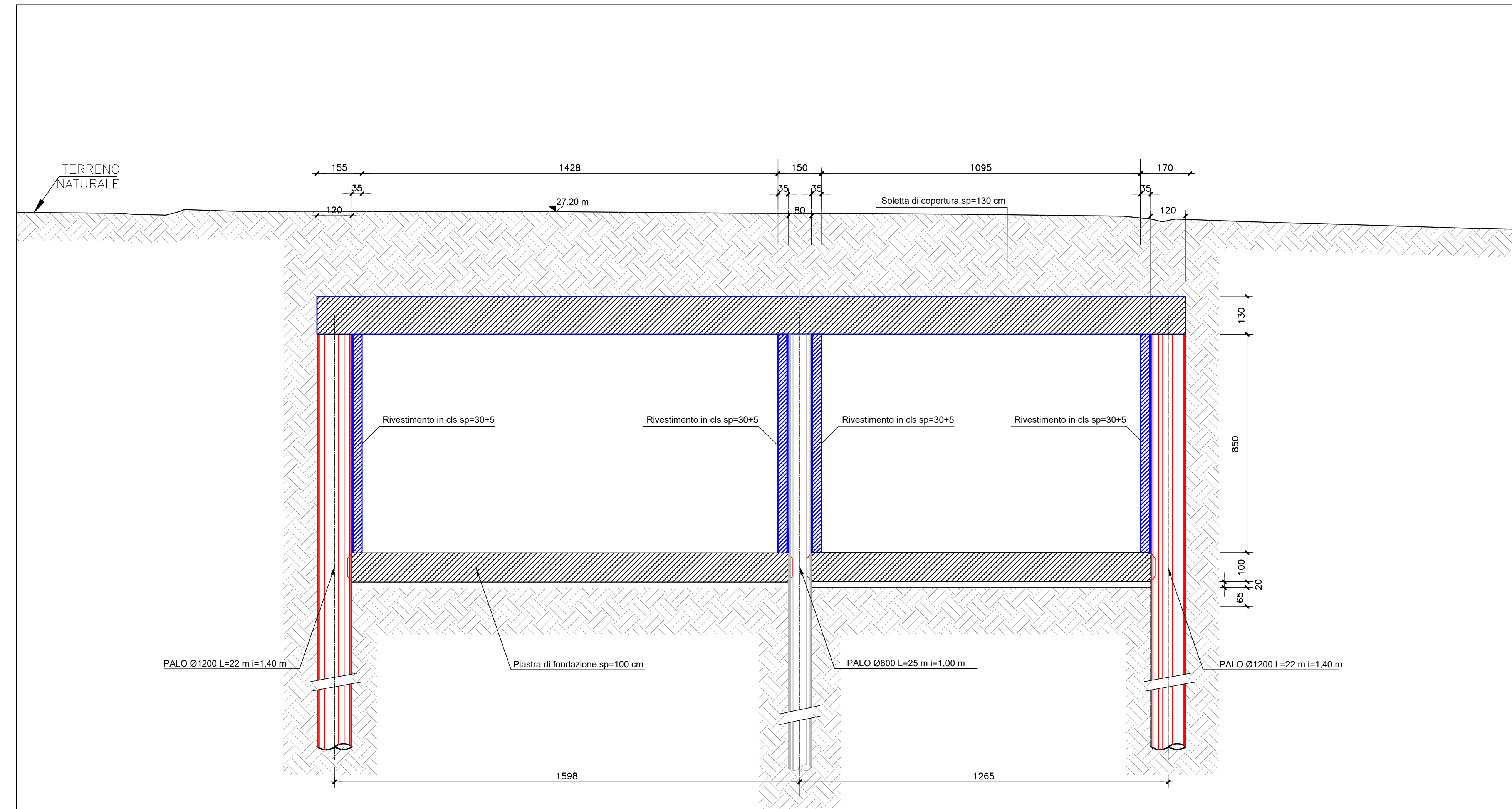


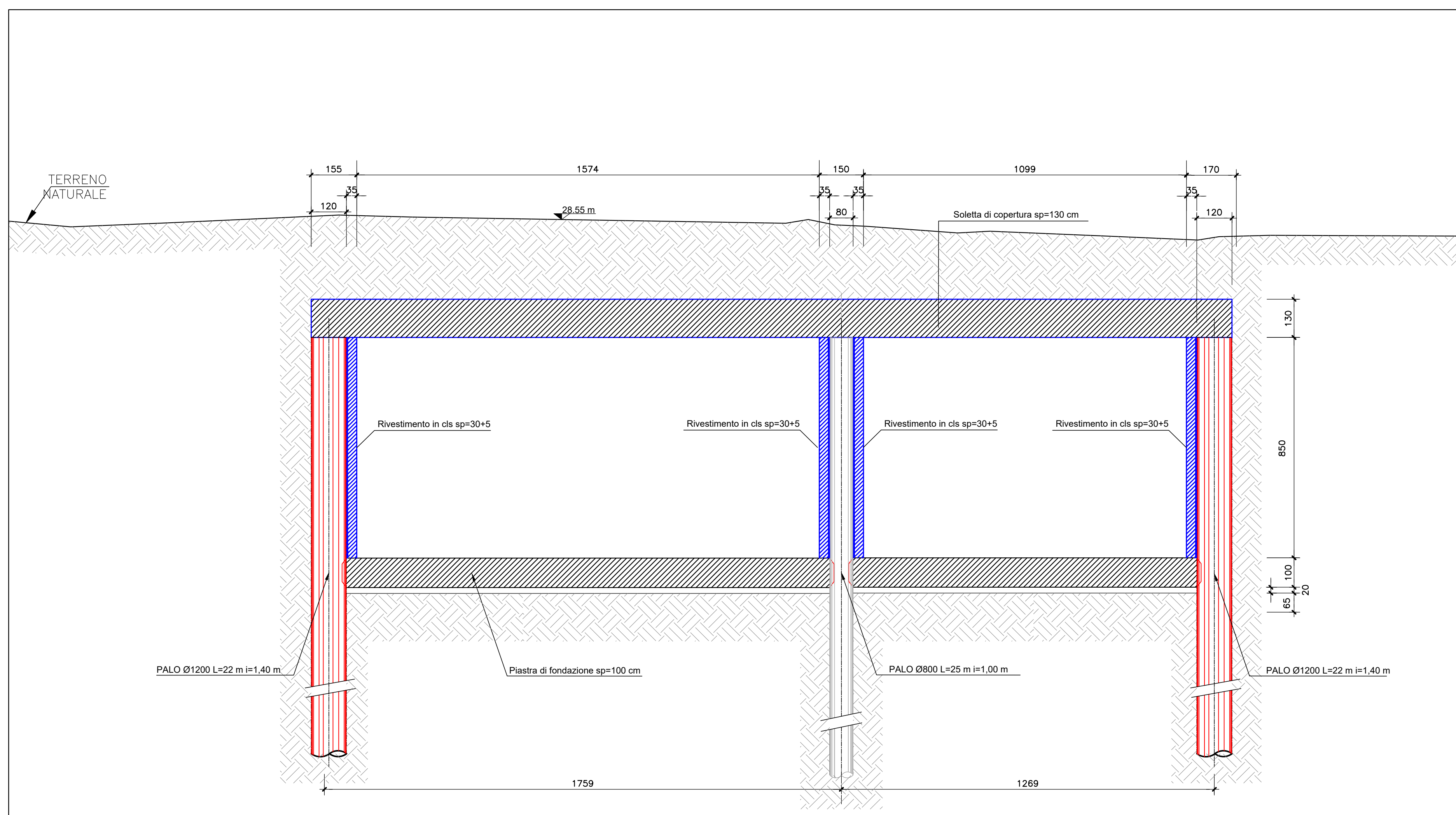
SEZIONE N. 9



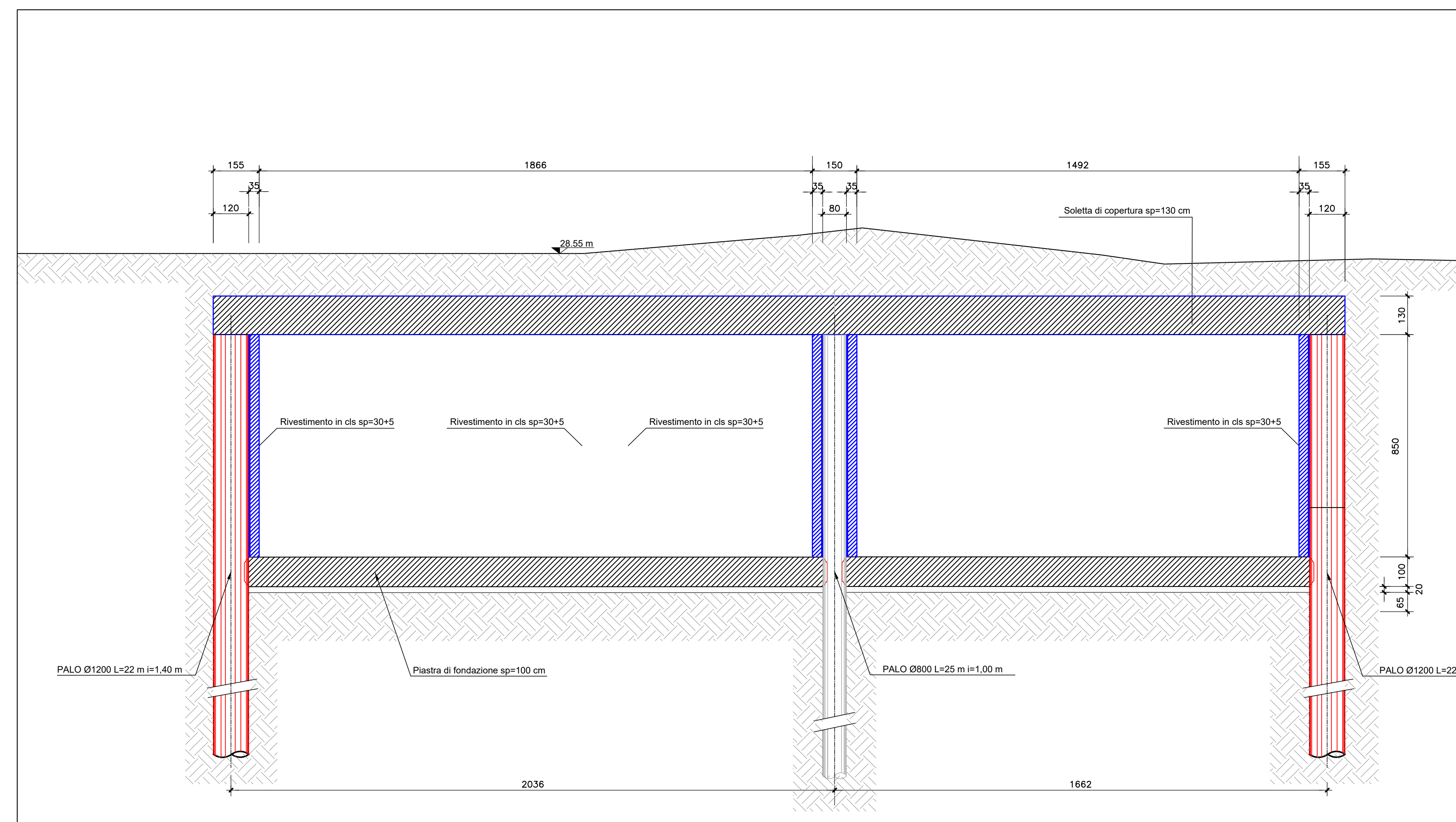
SEZIONE N. 10



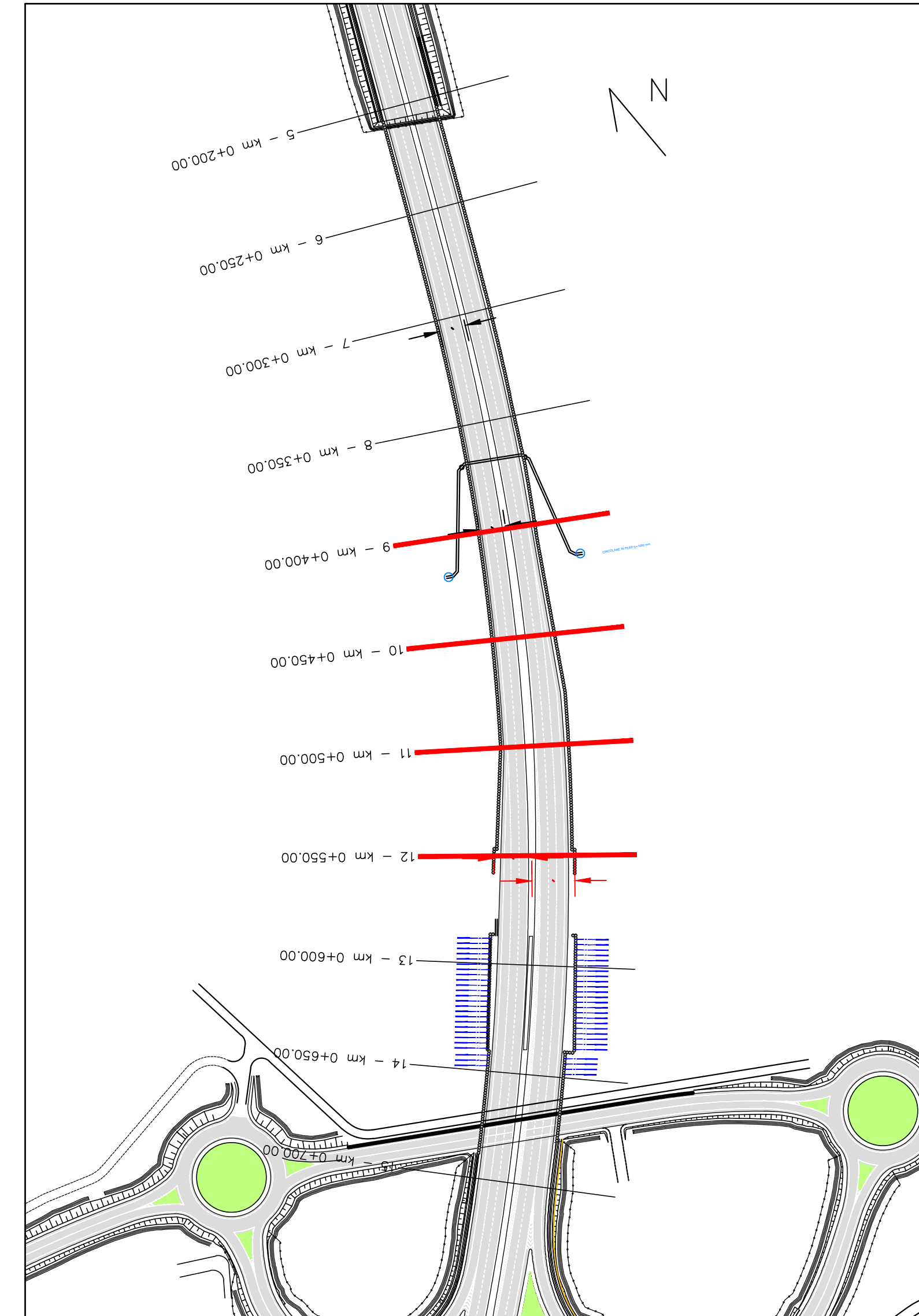
SEZIONE N. 11



SEZIONE N. 12



INQUADRAMENTO GENERALE



		<b>Direzione Tecnica</b>	
<b>AUTOSTRADA A2 "MEDITERRANEA" COLLEGAMENTO PORTO GIOIA TAURO GATE SUD CON AUTOSTRADA A2 - LOTTO 1 E LOTTO 2</b>			
DG 54/17 LOTTO 1		COD. UC165	
PROGETTO DEFINITIVO		COD. UC167	
GRUPPO DI PROGETTAZIONE: R.T.I.: INTEGRA CONSORZIO STABILE (capogruppo mandataria) Prometeoengineering.it S.r.l. - Dott. Geol. Andrea Rondinara			
RESPONSABILE INTEGRAZIONE PRESTAZIONI SPECIALISTICHE: GEOLOGO: Dott. Geol. A. CANESSA (Prometeoengineering.it S.r.l.)		CAPOGRUPPO MANDATARIA:  Direttore Tecnico: Prof. Ing. Franco Braga	
COORDINATORE PER LA SICUREZZA IN FASE DI PROGETTAZIONE: Dott. Ing. Alessandro Orsini (Integra Consorzio Stabile)		MANDANTI:  Direttore Tecnico: Dott. Ing. Alessandro FOCARACCI	
RESPONSABILE DEL PROCEDIMENTO: Dott. Ing. Giuseppe Carlo Majori		Dott. Geol. Andrea Rondinara	
<b>05 - OPERE D'ARTE</b> <b>05.1 - OPERE D'ARTE MAGGIORI</b> 05.1.1 Galleria artificiale GA.01 SEZIONI TRASVERSALI - TAV 2/3			
CODICE PROGETTO: DPUC016165 DPUC016167		NOME FILE: TOG0A01STR202A CODICE ELAB.: TOG0GA01STR202	
REVISIONE: A		SCALA: 1:100	
EMMISSIONE		Settembre 2022	
REDAITTO		Mistral	
VERIFICATO		Sistemi	
APPROVATO		Fiorucci	