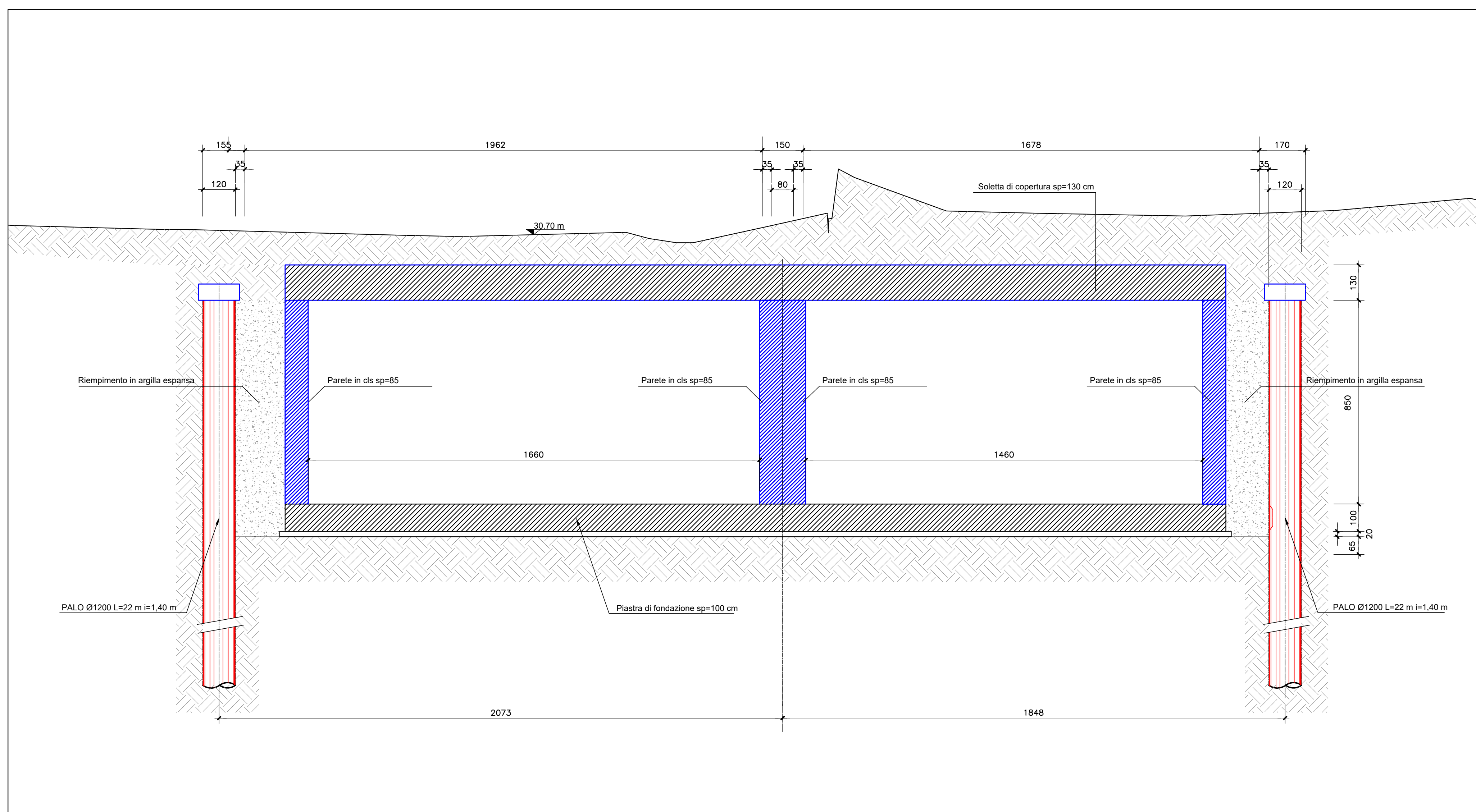
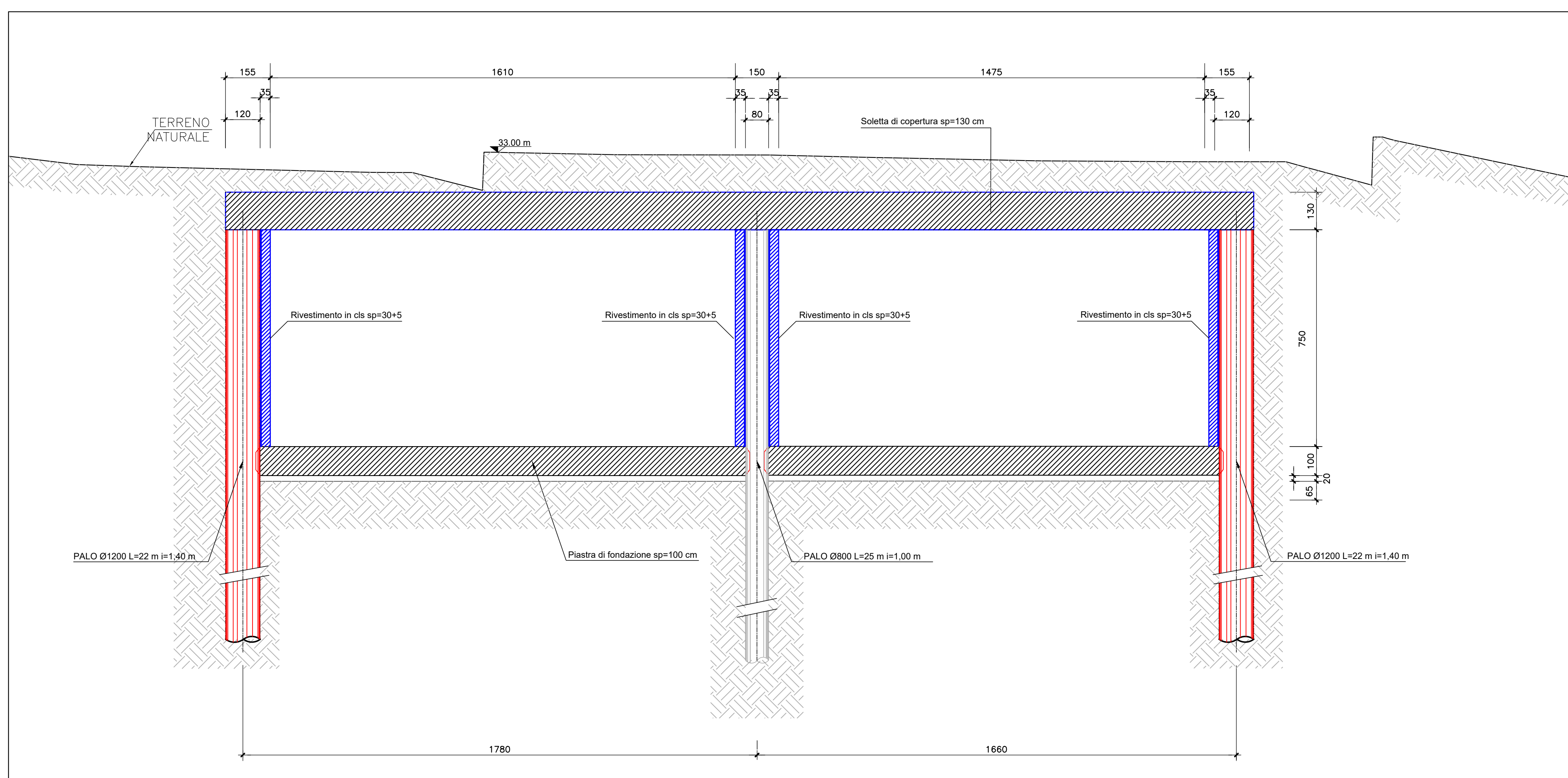


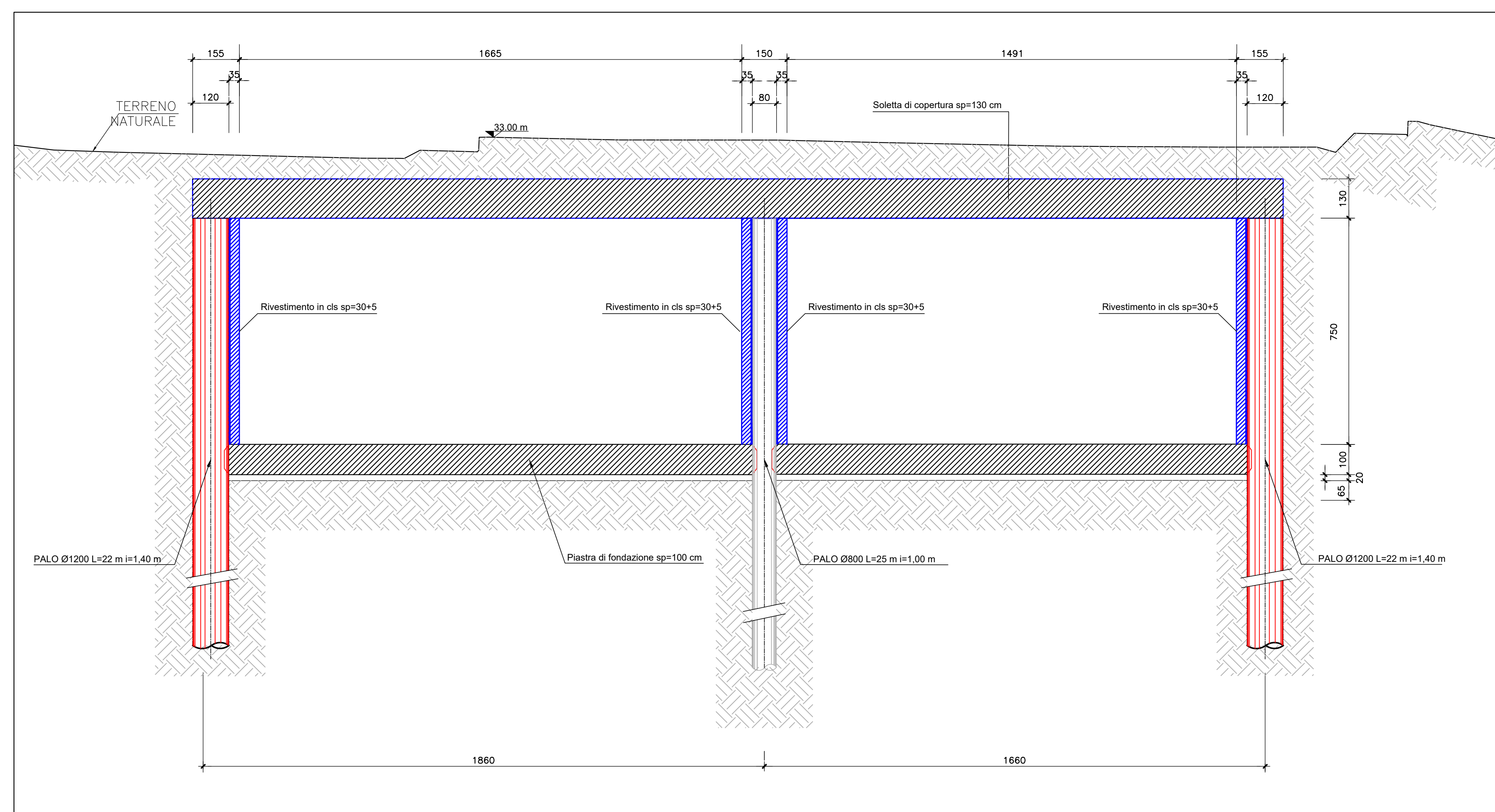
SEZIONE N. 13



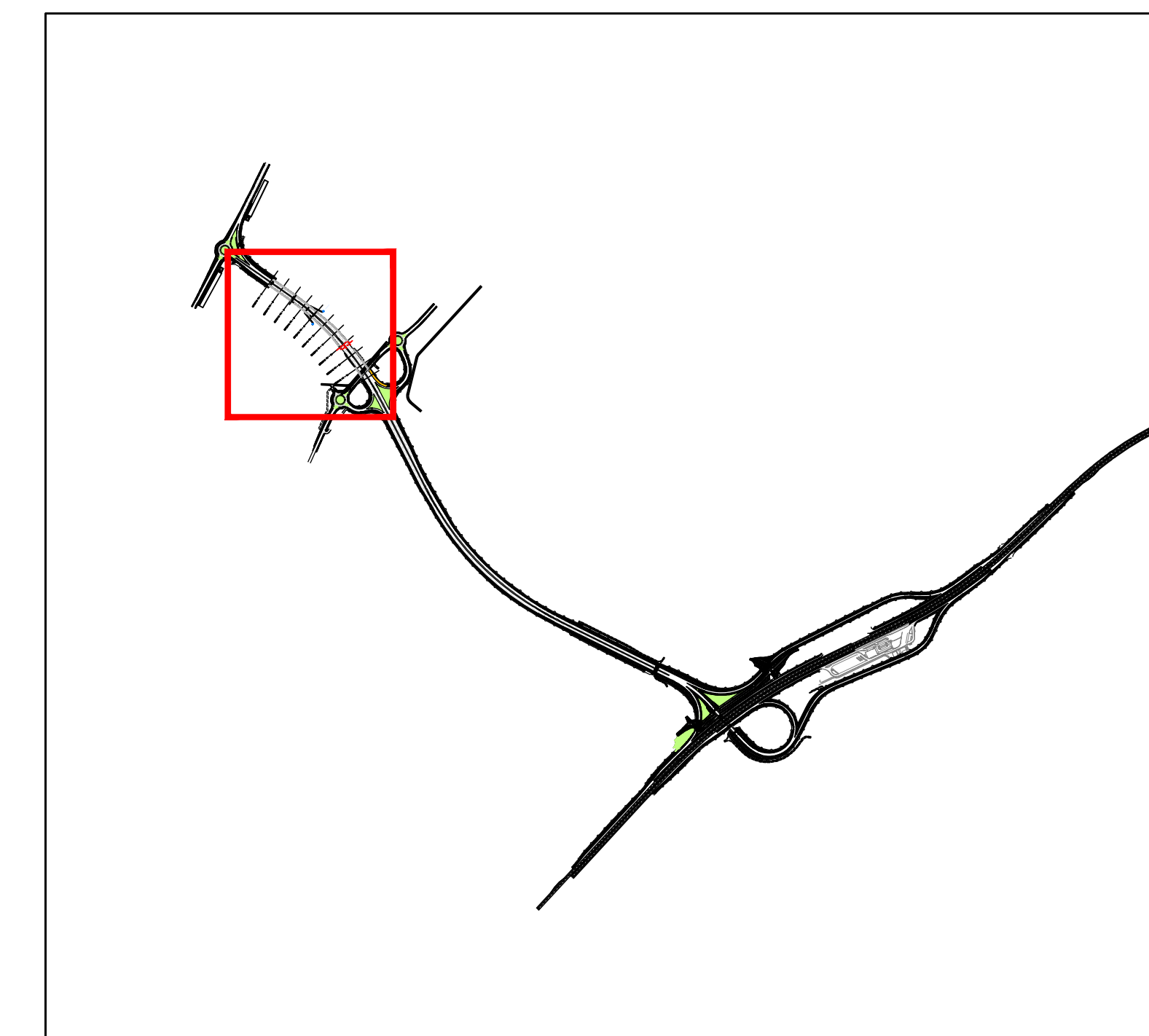
SEZIONE N. 14



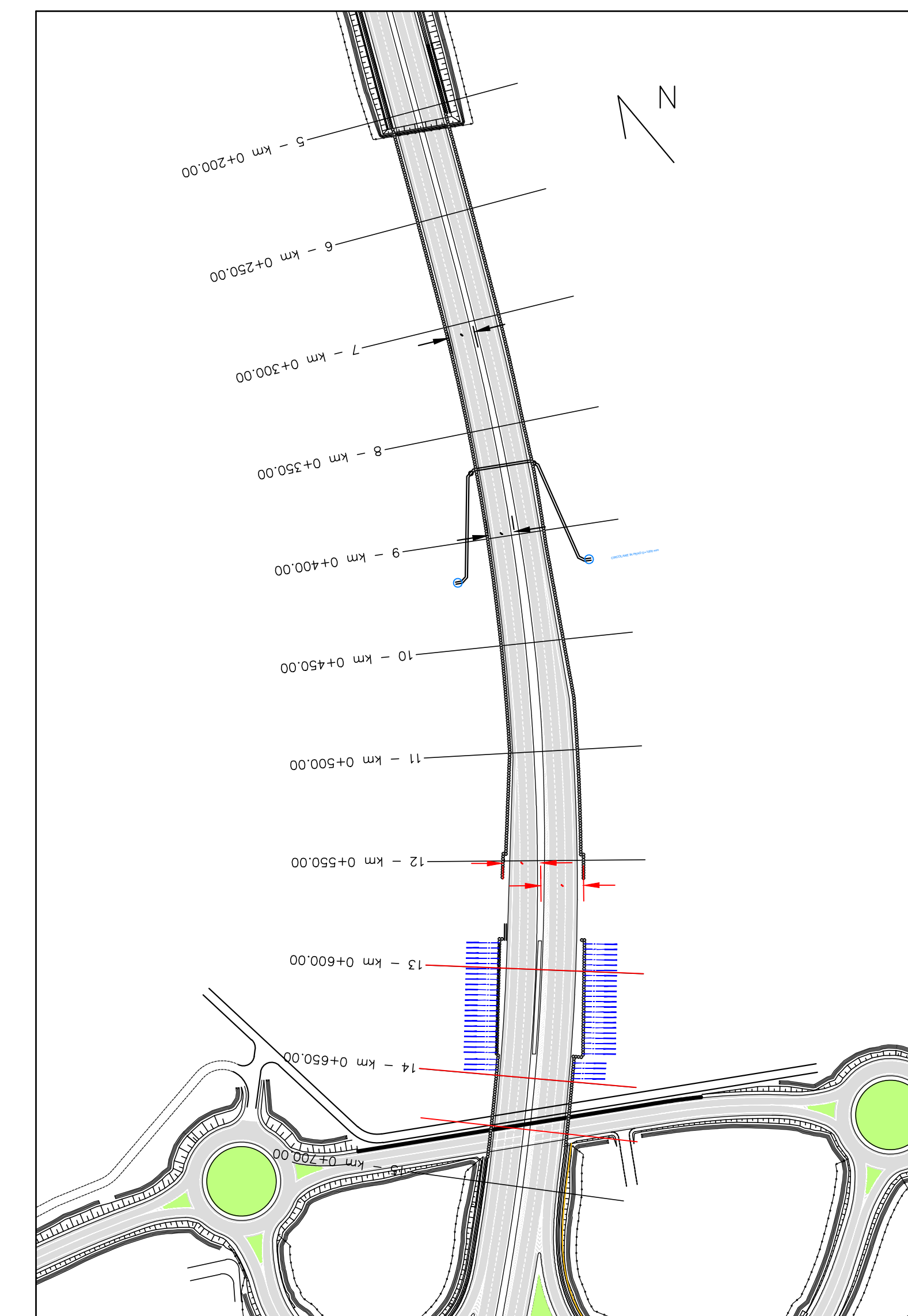
IMBOCCO SUD



KEY-PLAN



INQUADRAMENTO GENERALE



Direzione Tecnica

AUTOSTRADA A2 "MEDITERRANEA"
COLLEGAMENTO PORTO GIOIA TAURO GATE SUD CON
AUTOSTRADA A2 - LOTTO 1 E LOTTO 2

DG 54/17 LOTTO 1
PROGETTO DEFINITIVO

COD. UC165
COD. UC167

GRUPPO DI PROGETTAZIONE: R.T.I.: INTEGRA CONSORZIO STABILE (capogruppo mandataria)
Prometeoengineering.it S.r.l. - Dott. Geol. Andrea Rondinara

RESPONSABILE INTEGRAZIONE PRESTAZIONI SPECIALISTICHE:
Prof. Ing. Flavio BRAGA (Integra Consorzio Stabile)

GIOLOGO:
Dott. Geol. A. CANESSA (Prometeoengineering.it S.r.l.)

COORDINATORE PER LA SICUREZZA IN FASE DI PROGETTAZIONE:
Dott. Ing. Alessandro Onori (Integra Consorzio Stabile)

RESPONSABILE DEL PROCEDIMENTO:
Dott. Ing. Giuseppe Danilo Majeri

CAPOGRUPPO MANDATARIA:
INTEGRA

Direttore Tecnico:
Prof. Ing. Flavio Braga

MANDANTI:
PROMETEUS

Direttore Tecnico:
Dott. Ing. Alessandro FOCARACCI

Dott. Geol. Andrea Rondinara

05 - OPERE D'ARTE
05.1 - OPERE D'ARTE MAGGIORI
05.1.1 Galleria artificiale GA.01
SEZIONI TRASVERSALI - TAV 3/3

CODICE PROGETTO: DPUC016165	NOME FILE: TOG0A01STR3203A	REVISIONE: A	SCALA: 1:100
DATA ELAB.: 21	DATA ELAB.: T00 G A 0 1 S T R S Z 0 3		

REV.	DESCRIZIONE	DATA	REDDATO	VERIFICATO	APPROVATO
A	EMISSIONE	Settembre 2022	Mir	Sabatini	Foccaracci