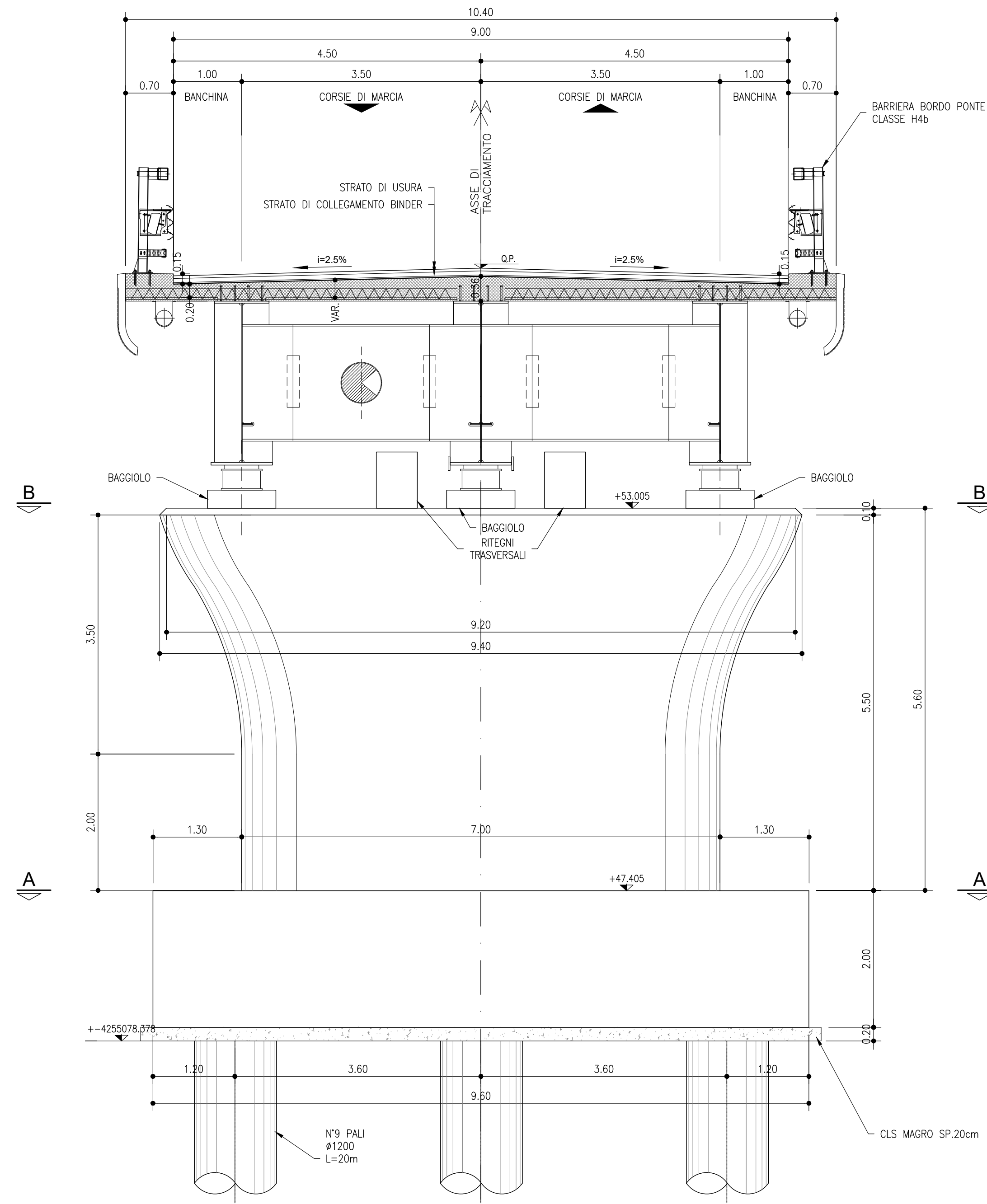
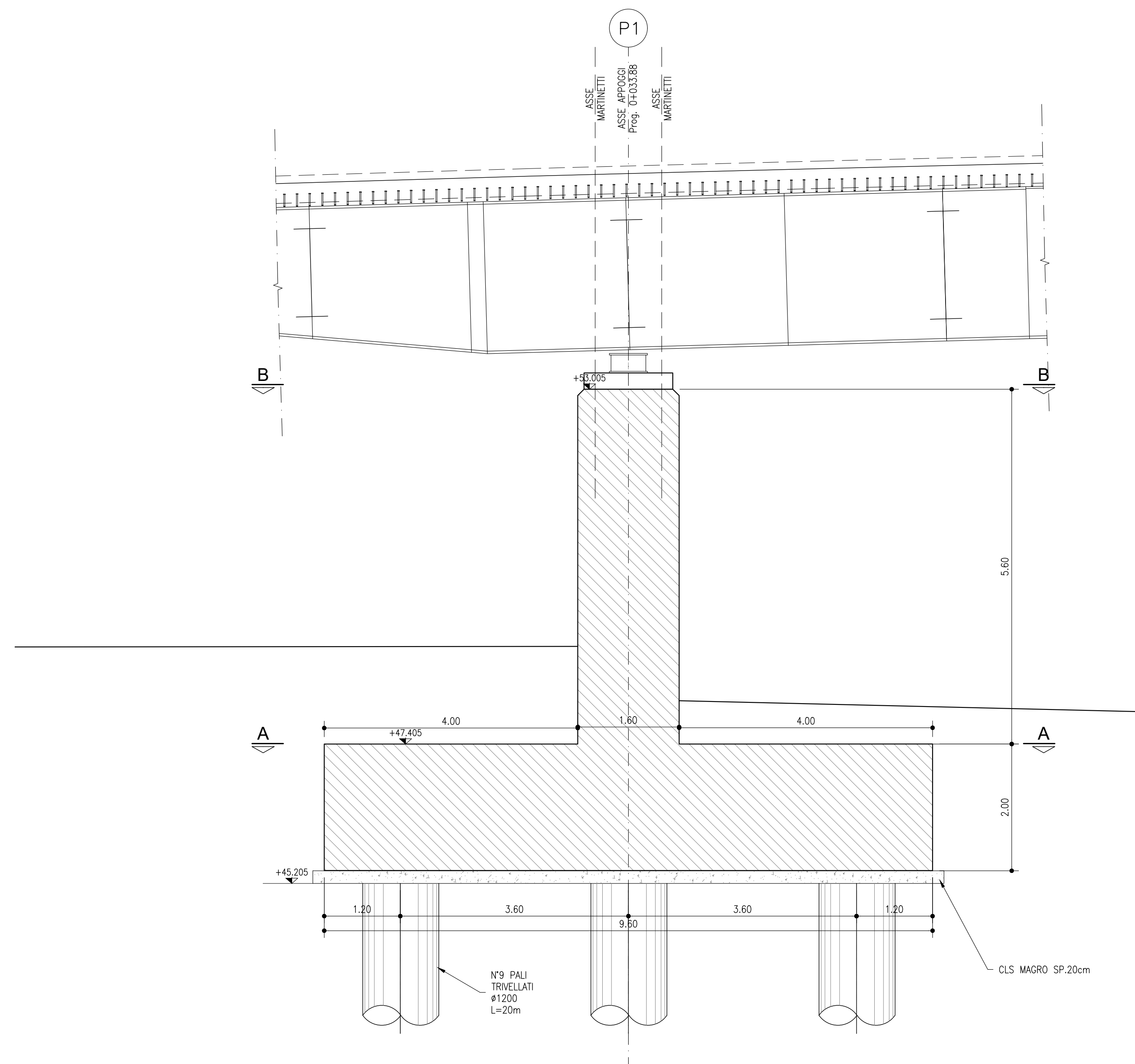


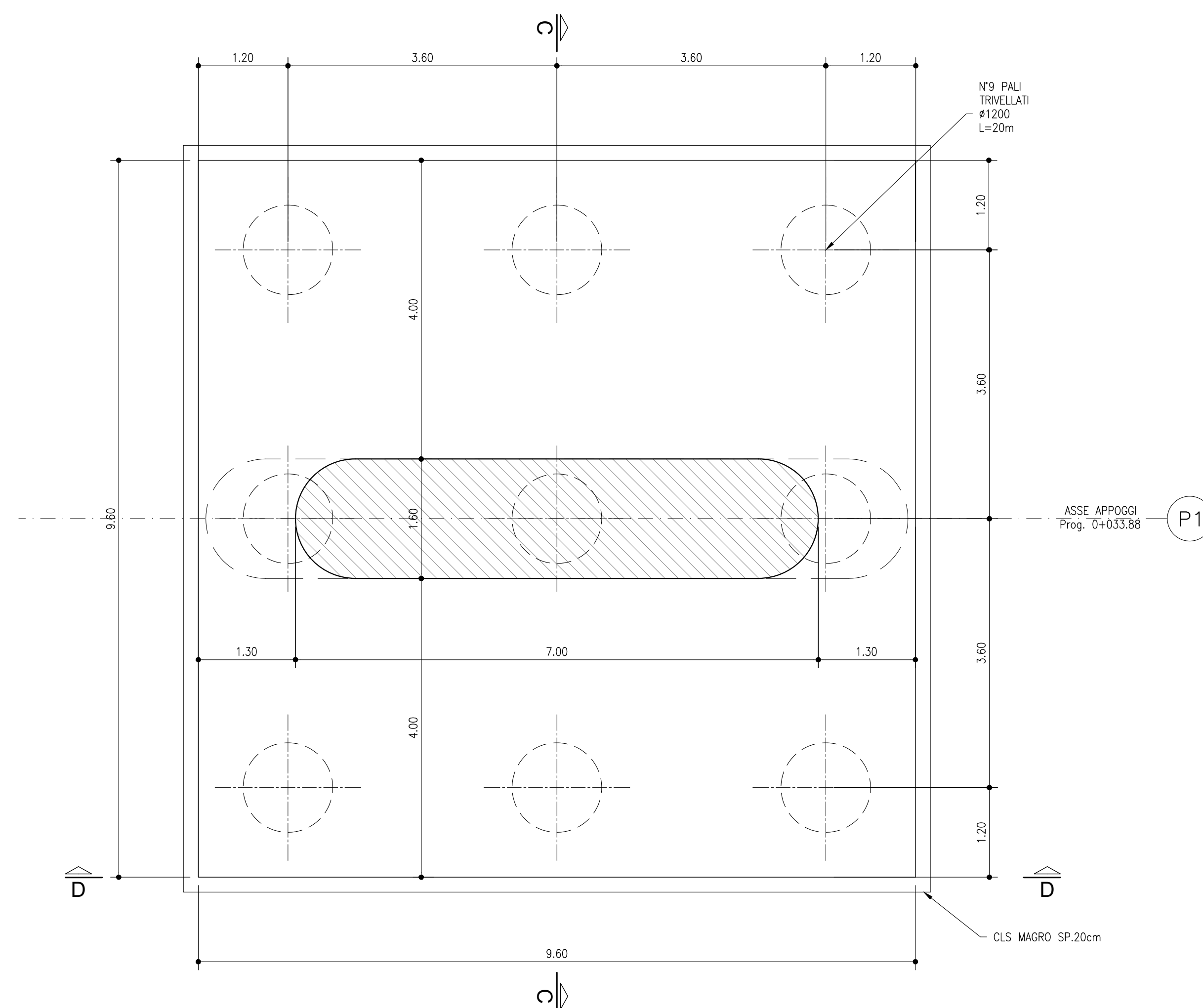
PROSPETTO FRONTALE - PILA 1
SCALA 1:50
VISTA D-D



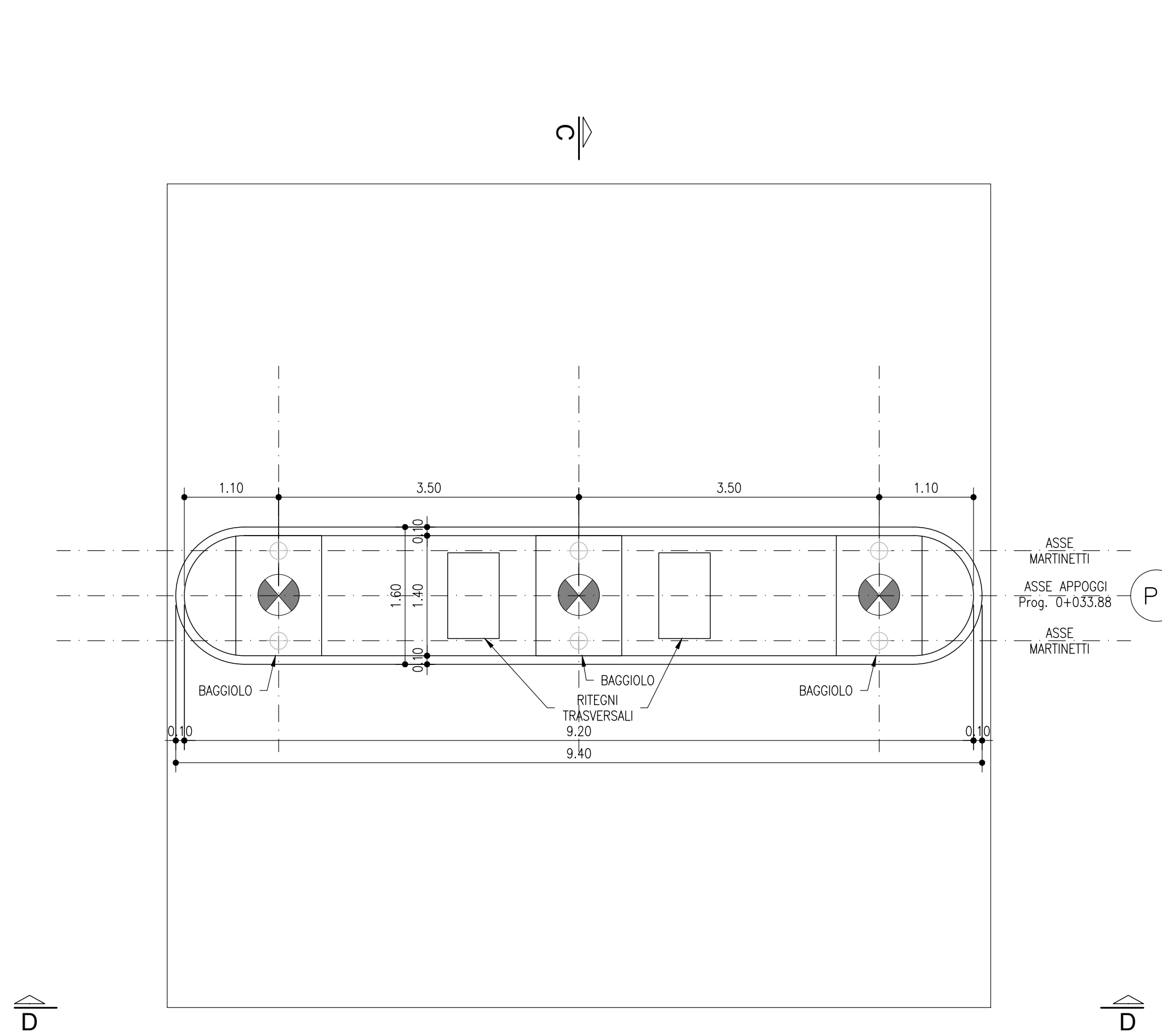
SEZIONE C-C - PILA 1
SCALA 1:50
SEZIONE LONGITUDINALE IN ASSE PILA



PIANTA FONDAZIONI - PILA 1
SCALA 1:50
SEZIONE A-A



PIANTA APPOGGI - PILA 1
SCALA 1:50
SEZIONE B-B



	isolatore spalla tipo SI-N 700/200
	isolatore pila tipo SI-H 700/180
	martinetto

TABELLA INCIDENZE ARMATURE		
PALI	120	Kg/m ³
PLINTO	185	Kg/m ³
FUSTO	135	Kg/m ³
BAGGIOLI	350	Kg/m ³

NOTA: PER LE CARATTERISTICHE DEI MATERIALI VEDI ELABORATO "T00CV01STRCP06"



Direzione Tecnica

AUTOSTRADA A2 "MEDITERRANEA"
COLLEGAMENTO PORTO GIOIA TAURO GATE SUD CON
AUTOSTRADA A2 - LOTTO 1 E LOTTO 2

DG 54/17 LOTTO 1
PROGETTO DEFINITIVO

COD. UC165
COD. UC167

GRUPPO DI R.T.I.: INTEGRA CONSORZIO STABILE (capogruppo mandataria)
PROGETTAZIONE: Prometeoengineering.it S.r.l. - Dott. Geol. Andrea Rondinara

RESPONSABILE INTEGRAZIONI PRESTAZIONI SPECIALISTICHE:
Prof. Ing. Franco BRAGA (Integra Consorzio Stabile)

GEOLOGO:
Dott. Geol. A. CANESSA (Prometeoengineering.it S.r.l.)

COORDINATORE PER LA SICUREZZA IN FASE DI PROGETTAZIONE:
Dott. Ing. Alessandro Orsini (Integra Consorzio Stabile)

RESPONSABILE DEL PROCEDIMENTO:
Dott. Ing. Giuseppe Danilo Malgeri

CAPOGRUPPO MANDATARIA:
INTEGRA

DIREZIONE TECNICA:
Prof. Ing. Franco Braga

MANDANTI:
DIREZIONE TECNICA:
Dott. Ing. Alessandro FOCARACCI

Dott. Geol. Andrea Rondinara

OPERE D'ARTE
OPERE D'ARTE MAGGIORI
Cavalcavia su A2 CV.01
Carpenteria pila 1 - piante e Sezione

CODICE PROGETTO	PROGETTO	NOME FILE	REVISIONE	SCALA
DPUC0165	01	T00CV01STRCP04.dwg	A	1:50
DPUC0167	02			

REV.	DESCRIZIONE	DATA	REDATTO	VERIFICATO	APPROVATO
A	EMMISSIONE	Settembre 2022	Petrucci	Orsini	Braga