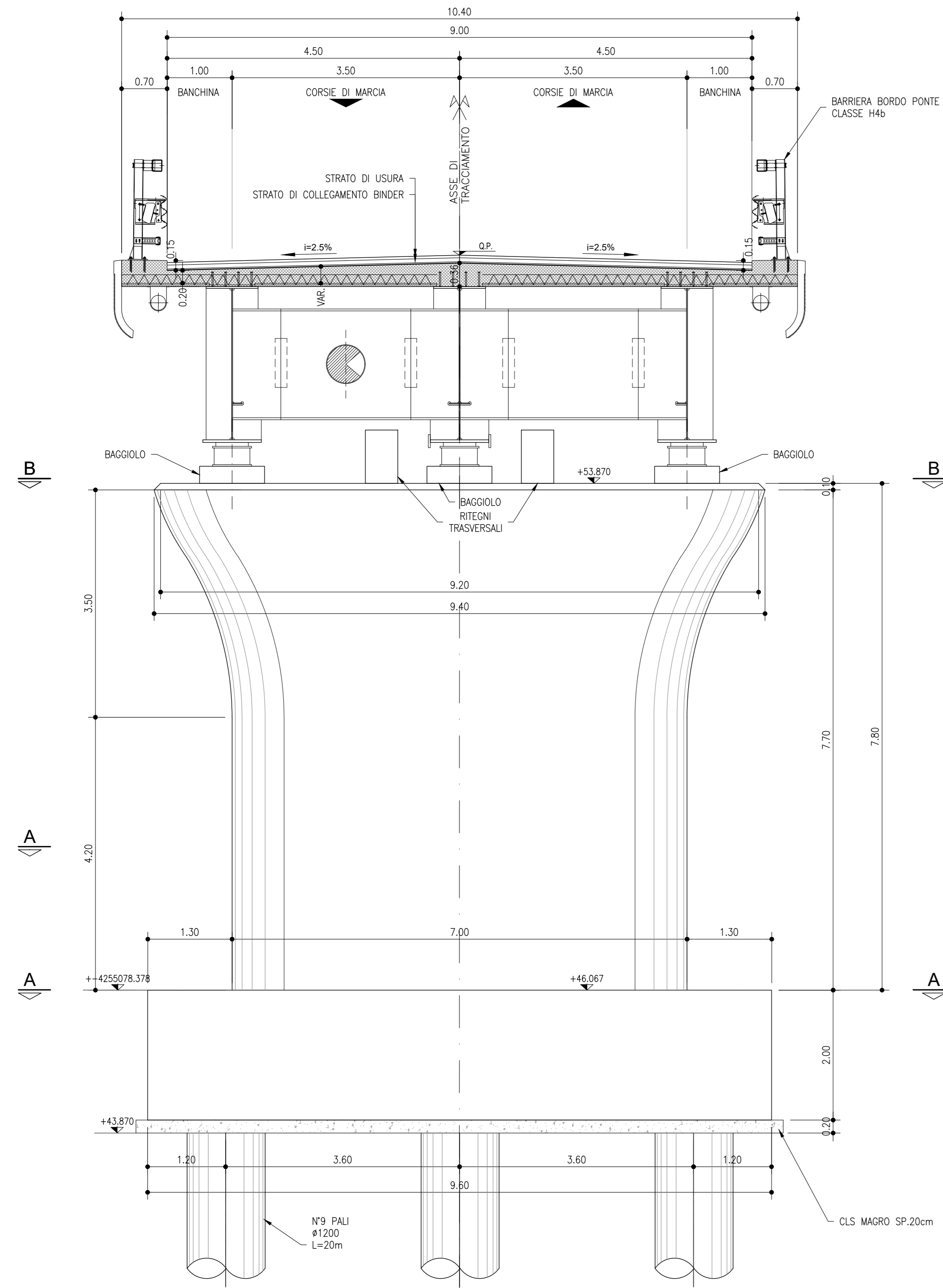
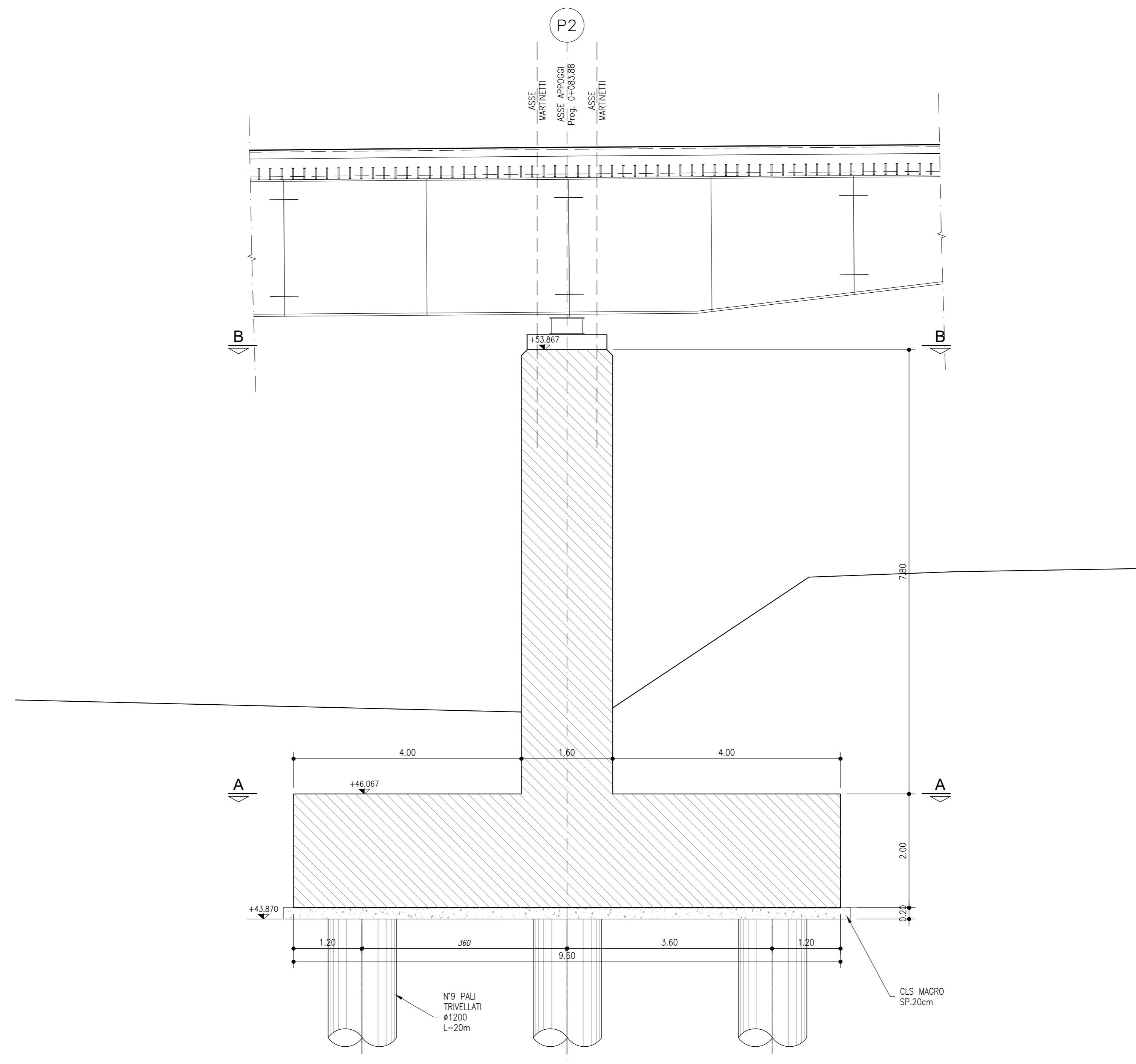


PROSPETTO FRONTALE - PILA 2
SCALA 1:50

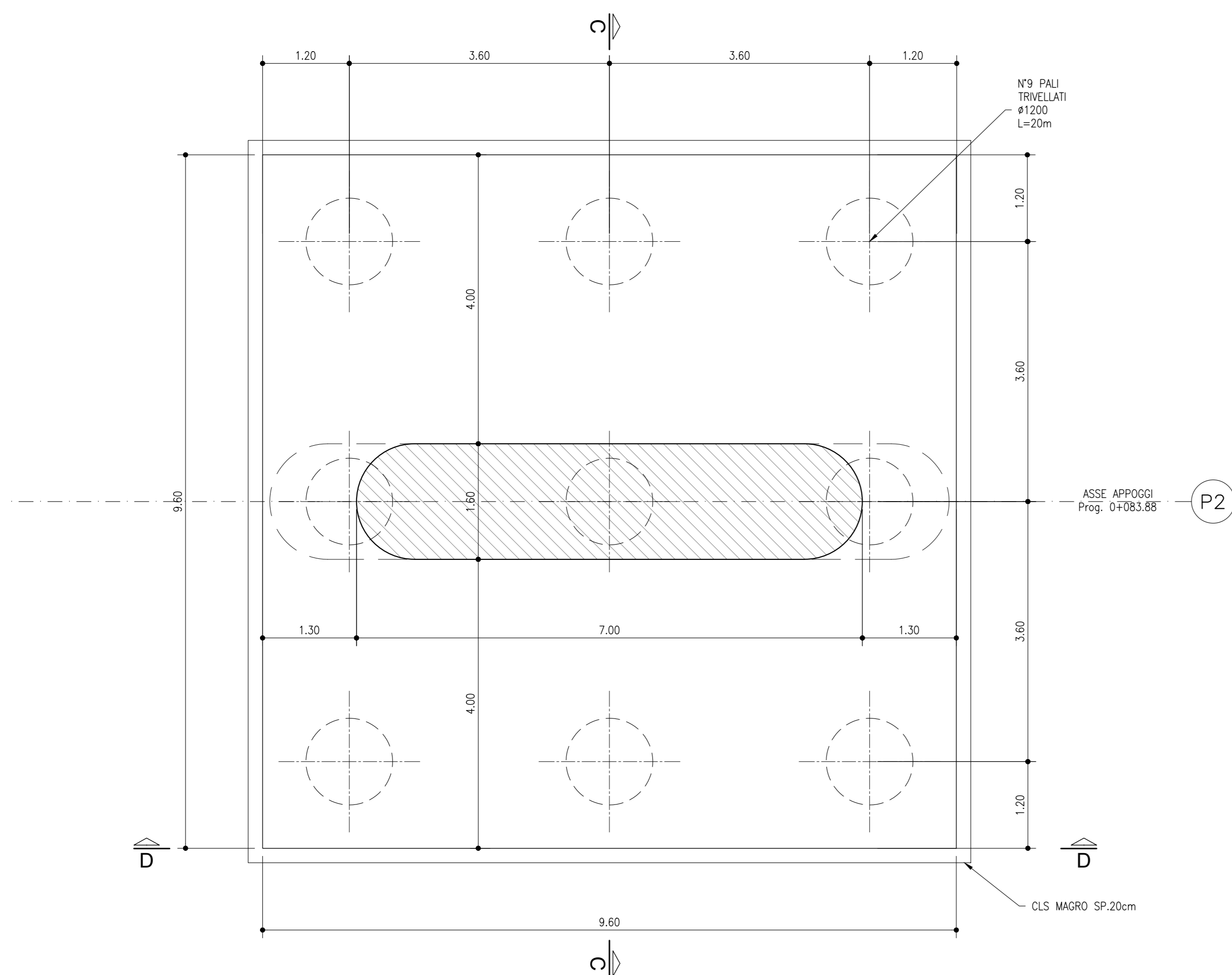


SEZIONE C-C - PILA 2
SCALA 1:50
SEZIONE LONGITUDINALE IN ASSE PILA



- isolatore spalla tipo SI-N 700/200
- ⊗ isolatore pila tipo SI-H 700/180
- martinetto

PIANTA FONDAZIONI - PILA 2
SCALA 1:50
SEZIONE A-A



PIANTA APPOGGI - PILA 2
SCALA 1:50
SEZIONE B-B

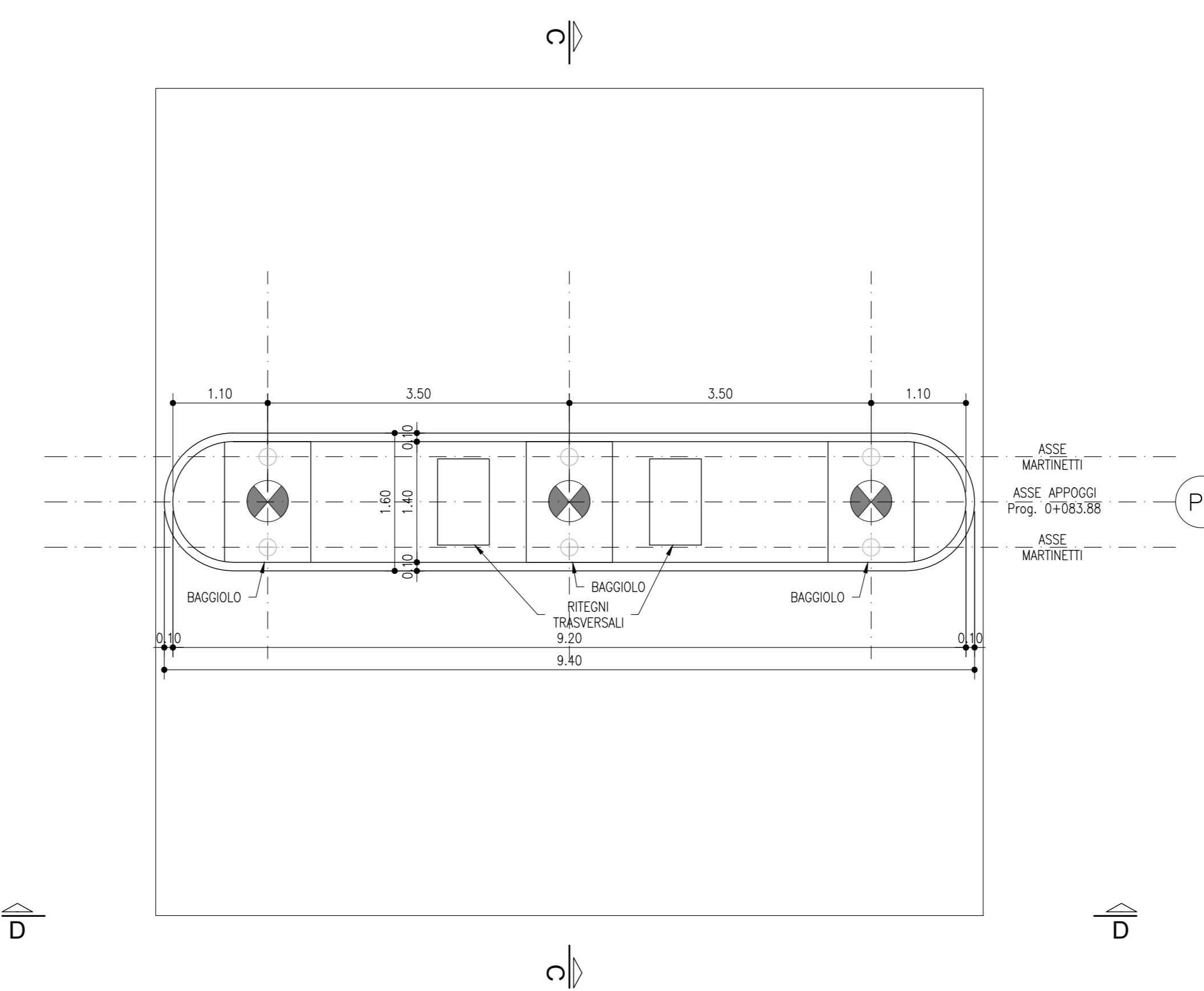


TABELLA INCIDENZE ARMATURE		
PALI	120	Kg/m ³
PLINTO	185	Kg/m ³
FUSTO	135	Kg/m ³
BAGGIOLI	350	Kg/m ³

NOTA: PER LE CARATTERISTICHE DEI MATERIALI VEDI ELABORATO "T00CV01STRCP06"

 anas GRUPPO IS ITALIANE		Direzione Tecnica	
AUTOSTRADA A2 "MEDITERRANEA" COLLEGAMENTO PORTO GIOIA TAURO GATE SUD CON AUTOSTRADA A2 - LOTTO 1 E LOTTO 2			
DG 54/17 LOTTO 1		COD. UC165	
PROGETTO DEFINITIVO		COD. UC167	
GRUPPO DI PROGETTAZIONE: R.T.I.: INTEGRA CONSORZIO STABILE (capogruppo mandataria) Prometeoengineering.it S.r.l. - Dott. Geol. Andrea Rondinara		CAPOGRUPPO MANDATARIA:  Direttore Tecnico: Prof. Ing. Franco Braga	
RESPONSABILE INTEGRAZIONI PRESTAZIONI SPECIALISTICHE: Prof. Ing. Franco BRAGA (Integra Consorzio Stabile)	COORDINATORE PER LA SICUREZZA IN FASE DI PROGETTAZIONE: Dott. Ing. Alessandro Orsini (Integra Consorzio Stabile)	MANDANTI:  Direttore Tecnico: Dott. Ing. Alessandro FOCARACCI	RESPONSABILE DEL PROCEDIMENTO: Dott. Ing. Giuseppe Danilo Malgieri
OPERE D'ARTE OPERE D'ARTE MAGGIORI Cavalcavia su A2 CV.01 Carpenteria pila 2 - piante e Sezione			
CODICE PROGETTO: DPUC01165	FILE: T00CV01STRCP05A.dwg	REVISIONE: A	SCALA: 1:50
PROGETTO: DPUC01165	ELABORATO: T00CV01STRCP05	DATA: Settembre 2022	REDAZIONE: Petrucci
REVISIONE: A	DESCRIZIONE: EMISSIONE	DATA: Settembre 2022	VERIFICATO: Orsini
REV.:	DESCRIZIONE	DATA	REDAZIONE VERIFICATO APPROVATO