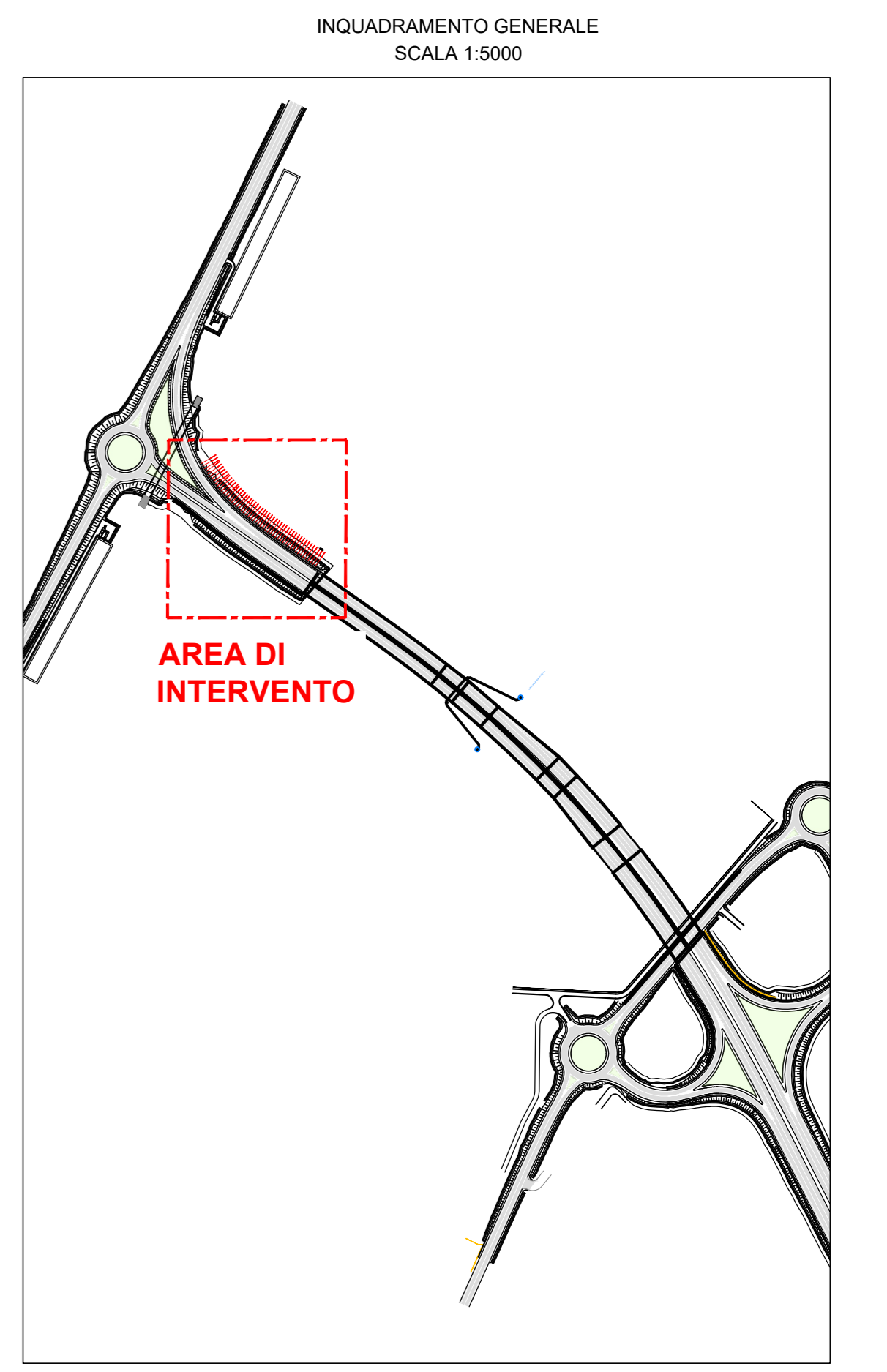
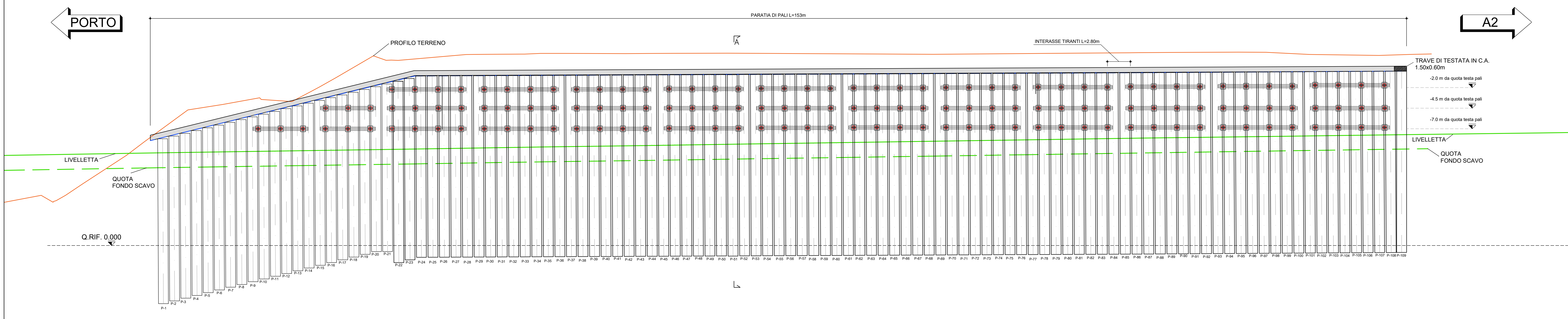


PLANIMETRIA - SCALA 1 : 200



LEGENDA PALI

- PALI Ø1200, interasse 1,40 m**
- Palo tipo 1 - Da P-1 a P-8 L=20 m
- Palo tipo 2 - Da P-9 a P-21 L=20 m
- Palo tipo 3 - Da P-22 a P-109 L=22 m



PROFILO PARATIA SV.01.A - RAMO A - USCITA ASSE NORD - SCALA 1 : 200

		Direzione Tecnica	
AUTOSTRADA A2 "MEDITERRANEA" COLLEGAMENTO PORTO GIOIA TAURO GATE SUD CON AUTOSTRADA A2 - LOTTO 1 E LOTTO 2			
DG 54/17 LOTTO 1		COD. UC165	
PROGETTO DEFINITIVO		COD. UC167	
GRUPPO DI PROGETTAZIONE: R.T.I.: INTEGRA CONSORZIO STABILE (capogruppo mandataria) Prometeoengineering.it S.r.l. - Dott. Geol. Andrea Rondinara		RESPONSABILE INTEGRAZIONI PRESTAZIONI SPECIALISTICHE: Prof. Ing. Franco BRAGA (Integra Consorzio Stabile)	
GEOLOGO: Dott. Geol. A. CANESSA (Prometeoengineering.it S.r.l.)		CAPOGRUPPO MANDATARIA: INTEGRA Direzione Tecnica: Prof. Ing. Franco Braga	
COORDINATORE PER LA SICUREZZA IN FASE DI PROGETTAZIONE: Dott. Ing. Alessandro Orsini (Integra Consorzio Stabile)		MANDANTI: ASPIRAC Direzione Tecnica: Dott. Ing. Alessandro FOCARACCO	
RESPONSABILE DEL PROCEDIMENTO: Dott. Ing. Giuseppe Danilo Malgri		Dott. Geol. Andrea Rondinara	
05 - OPERE D'ARTE 5.2. TRINCEA TRA PARATIE GALLERIA 5.2.1 Paratia di pali asse Nord km 0+100 OS.01 Pianta e prospetto			
CODICE PROGETTO: DPUC0165 CODICE ELAB.: DPUC0167	NOME FILE: T000S01STRPF01_A ELAB.: T000S01STRPF01	REVISIONE: A	SCALA: 1:200
A EMISSIONE: Settembre 2022 REDATTO: Romo	DATA: Settembre 2022	VERIFICATO: Sitoni	APPROVATO: Foccaracci