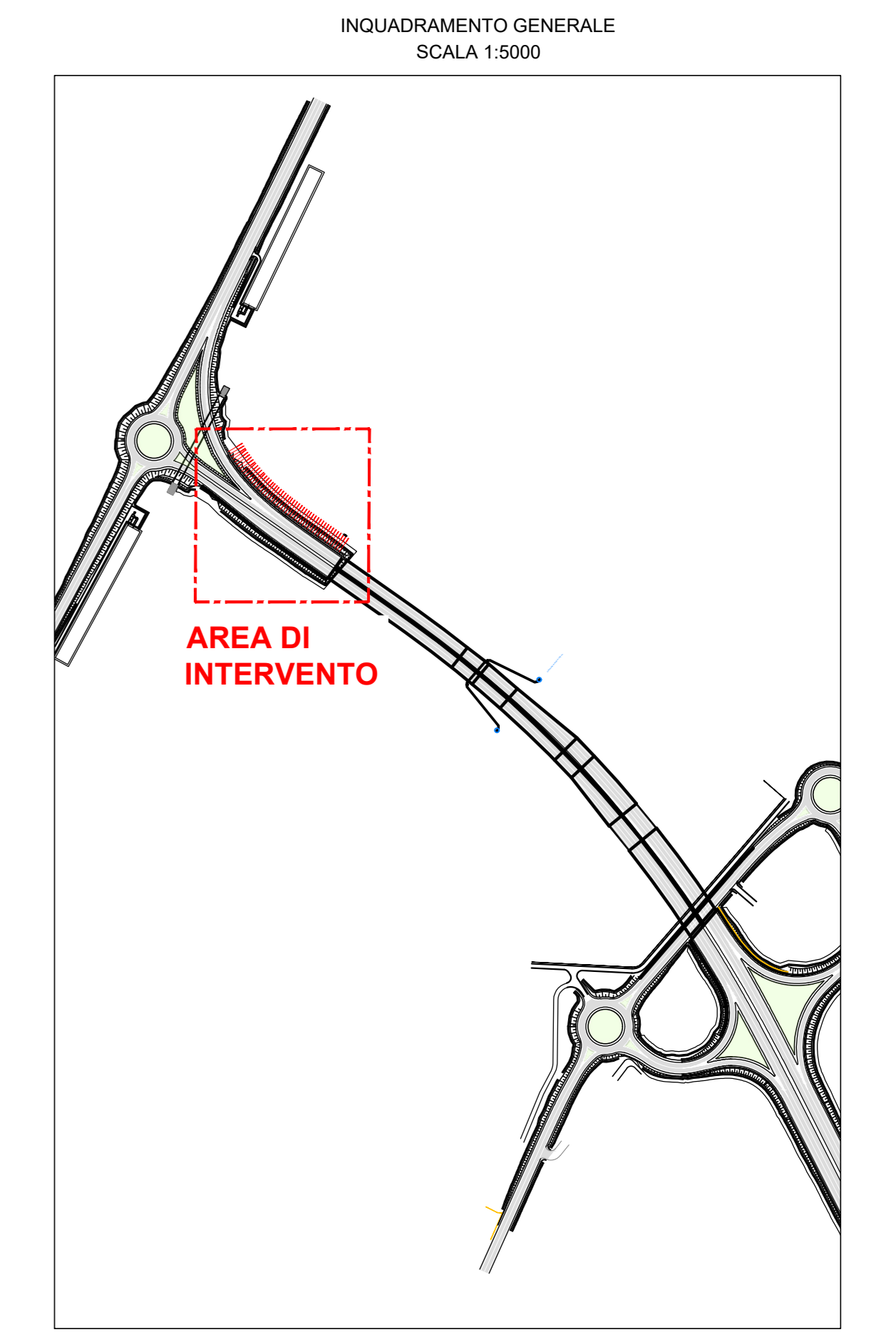
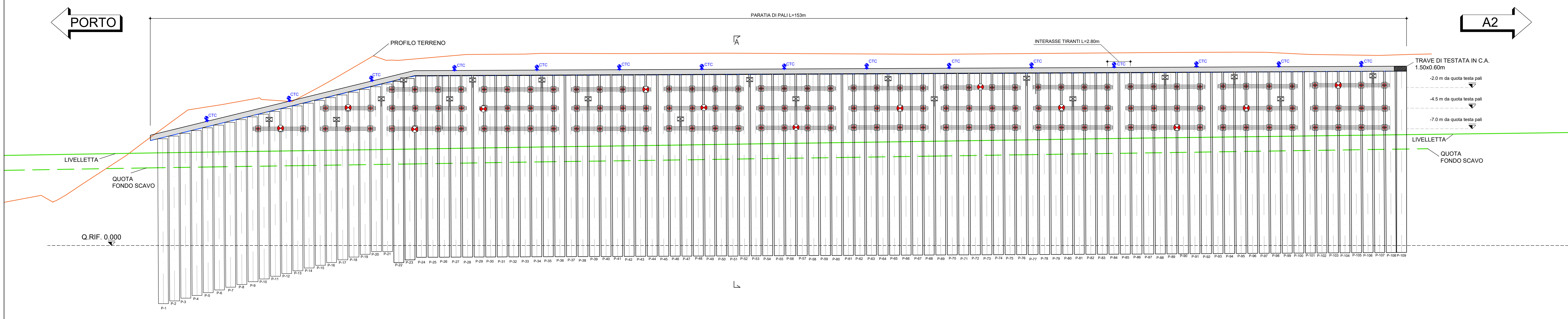
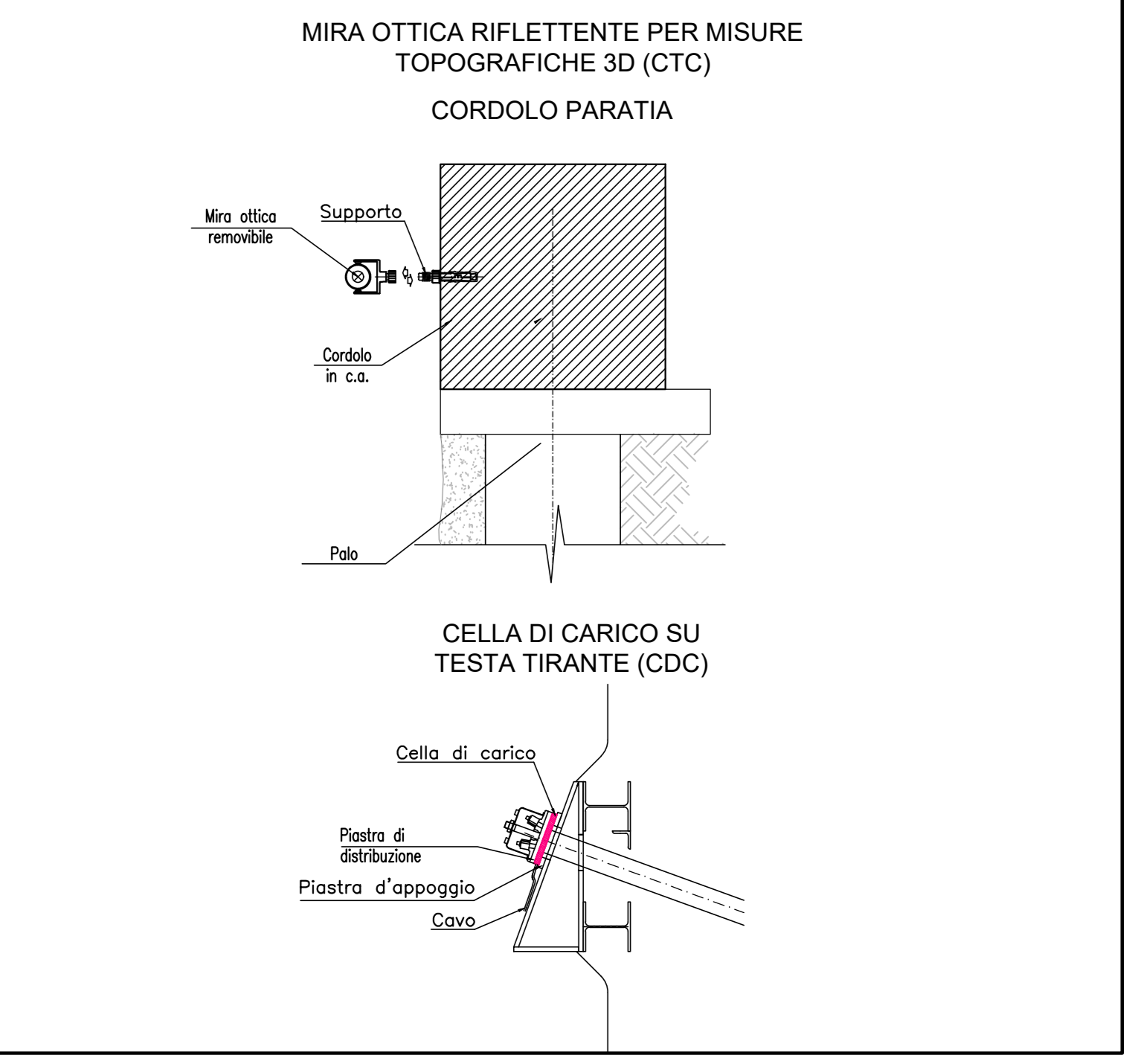


PLANIMETRIA - SCALA 1:200



LEGENDA SIMBOLI

- MIRE OTTICHE
  - CELLE DI CARICO TOROIDALI SULLA TESTA DEI TIRANTI
  - MIRA OTTICA PER MISURAZIONI TOPOGRAFICHE 3D A PUNTAMENTO MANUALE TIPO: BARRA IN ACCIAIO ZINCATO AD A.M., Ø=20 MM, L=150 MM ESTREMITÀ FILETTATA PER RACCORDO CON SUPPORTO DELLA MIRA OTTICA PER STAZIONE INTEGRATA. SENSORE: STAZIONE TOPOGRAFICA INTEGRATA COASSIALE, PRECISIONE ANGOLO ±0.1 MGON, DISTANZA ±1 MM
- L'ubicazione della strumentazione è indicativa e sarà definita in base alle esigenze di cantiere



PROFILO PARATIA SV.01.A - RAMO A - USCITA ASSE NORD - SCALA 1:200

**anas** Gruppo IS Italiane  
**Direzione Tecnica**

**AUTOSTRADA A2 "MEDITERRANEA"**  
**COLLEGAMENTO PORTO GIOIA TAURO GATE SUD CON**  
**AUTOSTRADA A2 - LOTTO 1 E LOTTO 2**

DG 54/17 LOTTO 1  
**PROGETTO DEFINITIVO**      COD. **UC165**  
 COD. **UC167**

GRUPPO DI PROGETTAZIONE: R.T.I. INTEGRA CONSORZIO STABILE (capogruppo mandataria) Prometeoengineering.it S.r.l. - Dott. Geol. Andrea Rondinara

RESPONSABILE INTEGRAZIONI PRESTAZIONI SPECIALISTICHE: Prof. Ing. Franco BRAGA (Integra Consorzio Stabile)	CAPOGRUPPO MANDATARIA: <b>INTEGRA</b> Direttore Tecnico: Prof. Ing. Franco Braga
GEOLOGO: Dott. Geol. A. CANESSA (Prometeoengineering.it S.r.l.)	MANDANTI: <b>INTEGRASUD</b> Direttore Tecnico: Dott. Ing. Alessandro FOCARACCO
COORDINATORE PER LA SICUREZZA IN FASE DI PROGETTAZIONE: Dott. Ing. Alessandro Osini (Integra Consorzio Stabile)	RESPONSABILE DEL PROCEDIMENTO: Dott. Ing. Giuseppe Danilo Malgri

Dott. Geol. Andrea Rondinara

**05 - OPERE D'ARTE**  
**5.2. TRINCEA TRA PARATIE GALLERIA**  
 5.2.1 Paratia di pali asse Nord km 0+100 OS.01  
 Monitoraggio paratia

CODICE PROGETTO	NOVE FILE	REVISIONE	SCALA
DPUC01165	T000501STRSE01_A	A	1:200
DPUC01167	T000501STRSE01		

REV.	DESCRIZIONE	DATA	REDATTO	VERIFICATO	APPROVATO
A	EMISSIONE	Settembre 2022	Gottolo	Sotouli	Foccaracci